



UNIVERSITÄTS-
BIBLIOTHEK
PADERBORN

Universitätsbibliothek Paderborn

Die Bau- und Kunstdenkmäler des Kreises Bielefeld-Stadt

Ludorff, Albert

Münster i. W. ; Paderborn, 1906

Privatbesitz

urn:nbn:de:hbz:466:1-14754

6. Privatbesitz.

a) Steinbauten:

- Obernstraße 1,**¹ spätgotisch, von 1550. Viertheiliger Treppengiebel mit Strebebögen, Maßwerk und Fialen. Im unteren Giebelfelde Wappen mit Inschrift johan crevin. Erdgeschoß neu. (Abbildung Tafel 23, Nummer 1.) Besitzer Crüwell.
- Kreuzstraße 20** (ehemaliger Hof: Spiegel zu Speckelsheim), Frührenaissance, 16. Jahrhundert. Viertheilige Kleeblattgiebel mit halbrunden Aufsätzen. An der Südseite und am westlichen Vorbau Wappen, 17. Jahrhundert. (Abbildungen Tafel 24.) Besitzer Wessel.
- Breitestraße 10 und 26,** Frührenaissance; dreitheilige Giebel mit rundem verzierten Aufsatz und Kugeln. Die unteren Geschosse erneuert. (Abbildungen Tafel 25, Nummer 1 und 2.) Besitzer Hülsmann und Steinmeyer.
- Niedernstraße 23,**² Renaissance, von 1552. Fünftheiliger Treppengiebel mit Pilastern und Muschelaufsätzen. Im Giebel zwei Geschosse. Im oberen Giebelfelde Relief eines Schiffes. Die unteren Geschosse erneuert. (Abbildung Tafel 26, Nummer 1.) Besitzer Schröder.
- Niedernstraße 26,** Renaissance, 16. Jahrhundert. Siebentheiliger Treppengiebel mit Muschelaufsätzen. Zwei Giebelgeschosse. Untere Geschosse erneuert. (Abbildung Tafel 26, Nummer 2.) Besitzer Heidsiek.
- Welle 61,** Renaissance, von 1585. Geschosgliedernngen mit Flachornament. Giebel mit Voluten, Aufsatz und Wappen. (Abbildungen Tafel 27, Nummer 1 und 2.) Besitzer Sander.
- Obernstraße 29,** Renaissance, von 1595. Zweigeschossiger Giebel mit Aufsatz, Hermenpilastern, Voluten, Friesen, Köpfen und Inschrift. (Abbildung Tafel 25, Nummer 4.) Besitzer Ziemann.
- Obernstraße 41,** Renaissance, 16. Jahrhundert. Zweigeschossiger Giebel mit Aufsatz, Pilastern, Voluten Fialen, Friesen, verzierten Fensterrahmen und Inschrift. Untere Geschosse erneuert. (Abbildung Tafel 25, Nummer 5.) Besitzer Denker.
- Obernstraße 9,** Renaissance, von 1606. Dreigeschossiger Giebel mit Kugelaufsätzen, Wappen, Medaillons und Inschriften. Erdgeschoß neu. (Abbildung Tafel 25, Nummer 2.) Besitzer Consbruch.
- Niedernstraße 12,** Renaissance, 17. Jahrhundert. Giebel zweigeschossig, mit Aufsatz, Pilastern, Voluten und Friesen. (Abbildung Tafel 28, Nummer 2.) Besitzer Merfeld.
- Breitestraße 33,** Renaissance, von 1645. Dreitheiliger Treppengiebel mit verzierten Aufsätzen. (Abbildung Tafel 28, Nummer 1.) Besitzer Strotholte.
- Markt 3,** Renaissance, von 1680. Viertheiliger Treppengiebel mit Aufsätzen, Voluten, Reliefs und Inschriften. (Abbildung Tafel 27, Nummer 2.) Besitzer Battig.

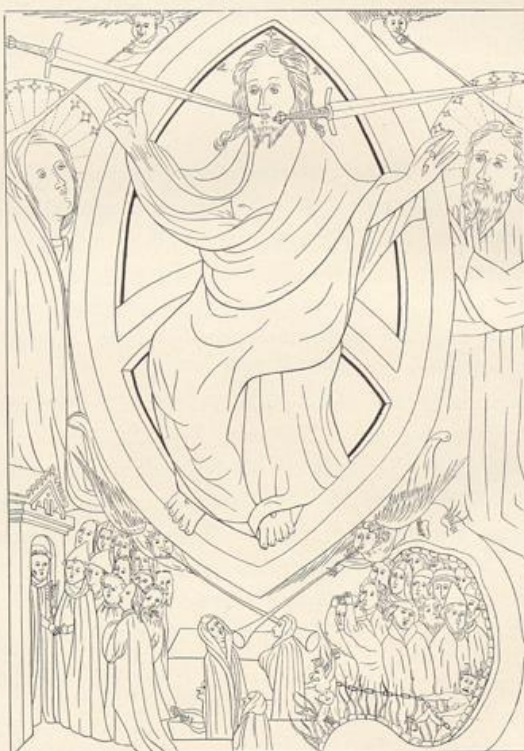
b) Fachwerkbauten:

- Am Damm 16,** Renaissance, von 1664; mit übergekrachten Geschossen, Muschelornamenten, geschnitzten Balken, Konsolen und Inschriften. (Abbildung Tafel 29, Nummer 1.) Besitzer Hobelmann.

¹ Lübbe, Westfalen, Seite 316 und 317.

² 1906 abgebrochen.

- Piggenstraße 7**, Renaissance, von 1667. Vorgekragtes Obergeschoß mit geschnitzten Konsolen, Muschelornamenten und Inschrift. (Abbildung Tafel 29, Nummer 2.) Besitzer Poggenpohl.
- Kreuzstraße 43**, Renaissance, von 1670; mit seitlichem Vorbau und rundbogiger Einfahrt. Vier vorgekragte Geschoße mit geschnitzten Balken, Konsolen und Muschelornamenten. Untergeschoß erneuert. (Abbildung Tafel 30, Nummer 1.) Besitzer Ordelheide.
- Gehrenberg 6**, Renaissance, von 1670. Drei vorgekragte Geschoße mit geschnitzten Balken, Konsolen und Muschelornamenten. (Abbildung Tafel 31, Nummer 1.) Besitzer Glänzer.
- Obernstraße 2**, Renaissance, 17. Jahrhundert. Vorgekragter Giebel mit zwei Geschoßen, geschnitzten Balken, Konsolen und Muschelornamenten. (Abbildungen Tafel 30, Nummer 2 und Tafel 31, Nummer 2.) Besitzer Lohmann.

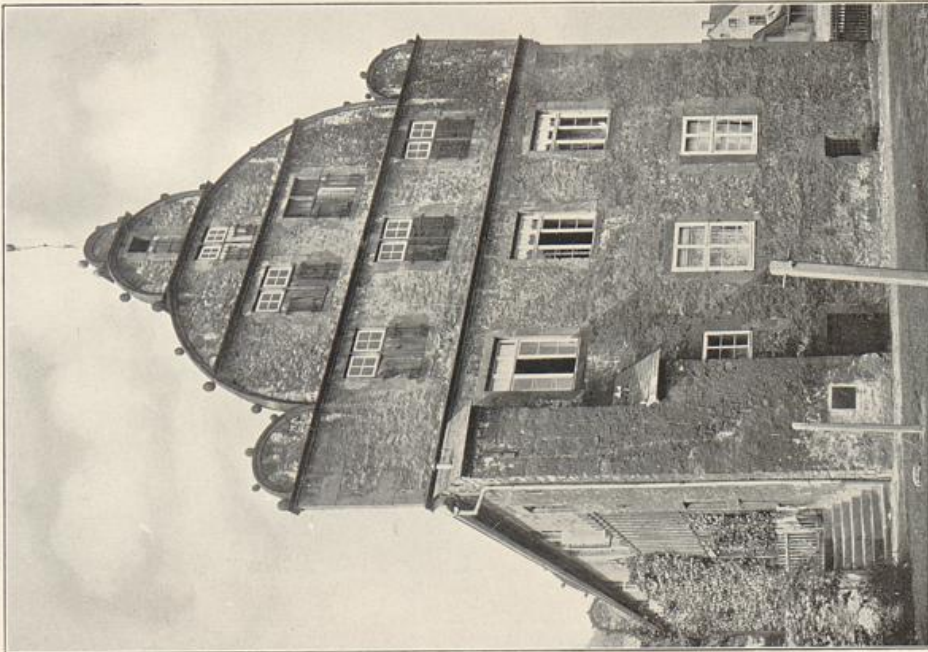


Vom früheren Klappaltar der Marienkirche. (Siehe Seite 15.)

Bielefeld.

Bau- und Kunstdenkmäler von Westfalen.

Kreis Bielefeld-Stadt.



1.

Entwurf von Christoph Bruchmann, München.



2.

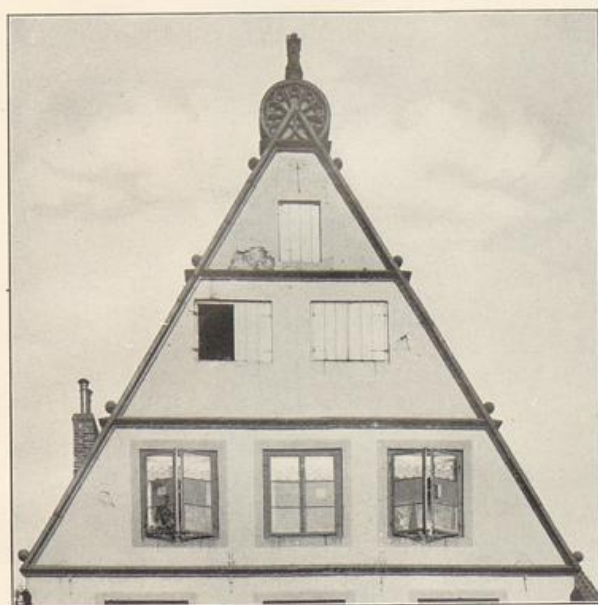
Zufnahmen von H. Kuboff, 1904.

Haus Kreuzstraße 20:
1. Nordansicht; 2. Südansicht.

Bielefeld.

Bau- und Kunstdenkmäler von Westfalen.

Kreis Bielefeld-Stadt.



1.



2.



5.

Clésés von Alphons Bruchmann, Münden.

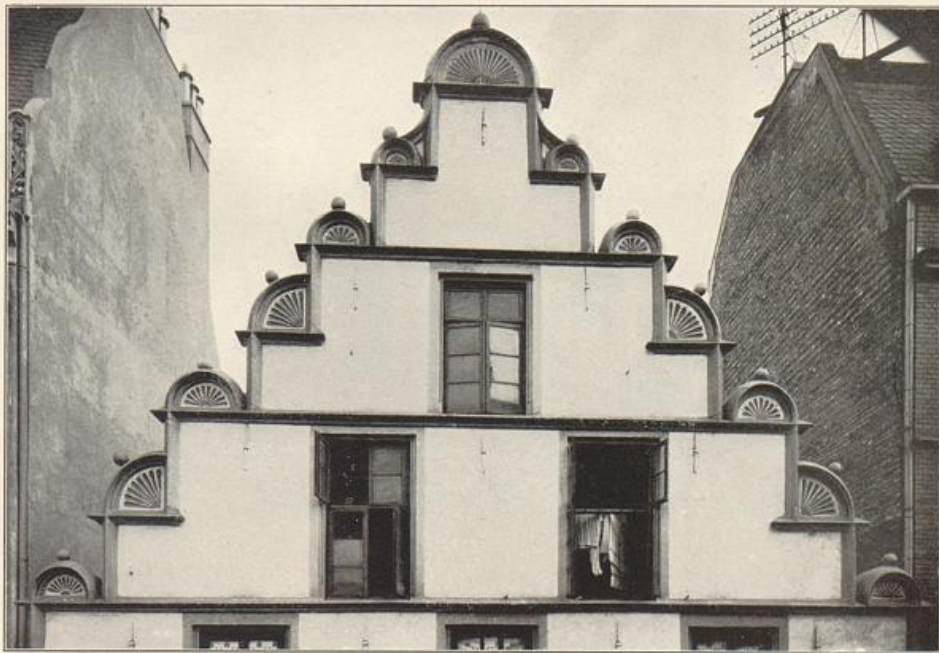
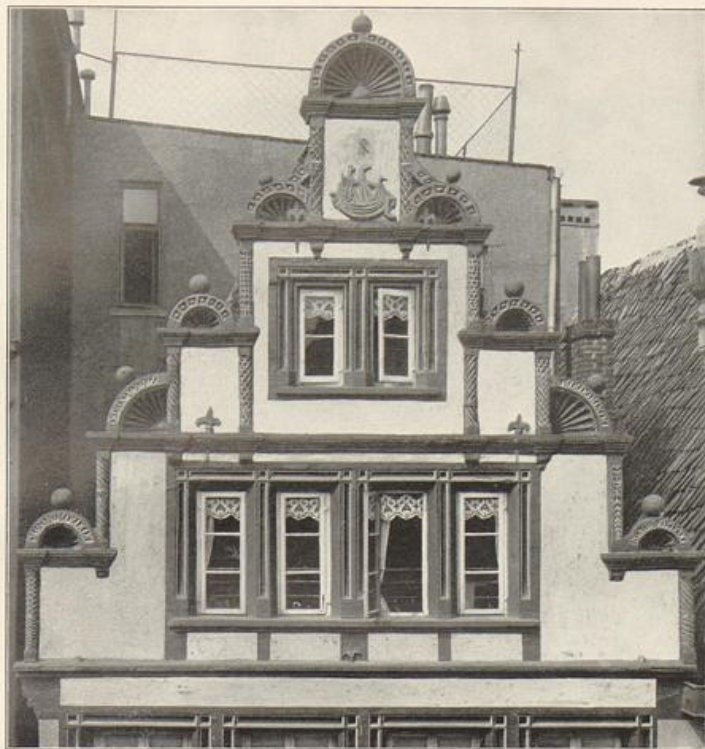


4.

Aufnahmen von H. Ludorf, 1904.

Hausgiebel:

- 1. Breitestraße 26; 2. Breitestraße 10;
- 5. Oberstraße 41; 4. Oberstraße 29.



Entwurf von Alphonse Bruckmann, München.

2.

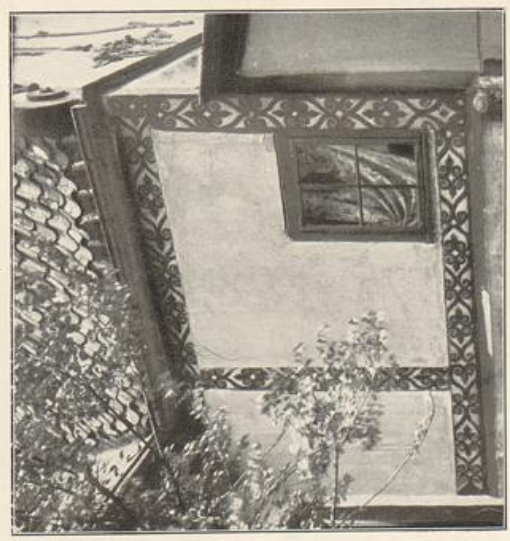
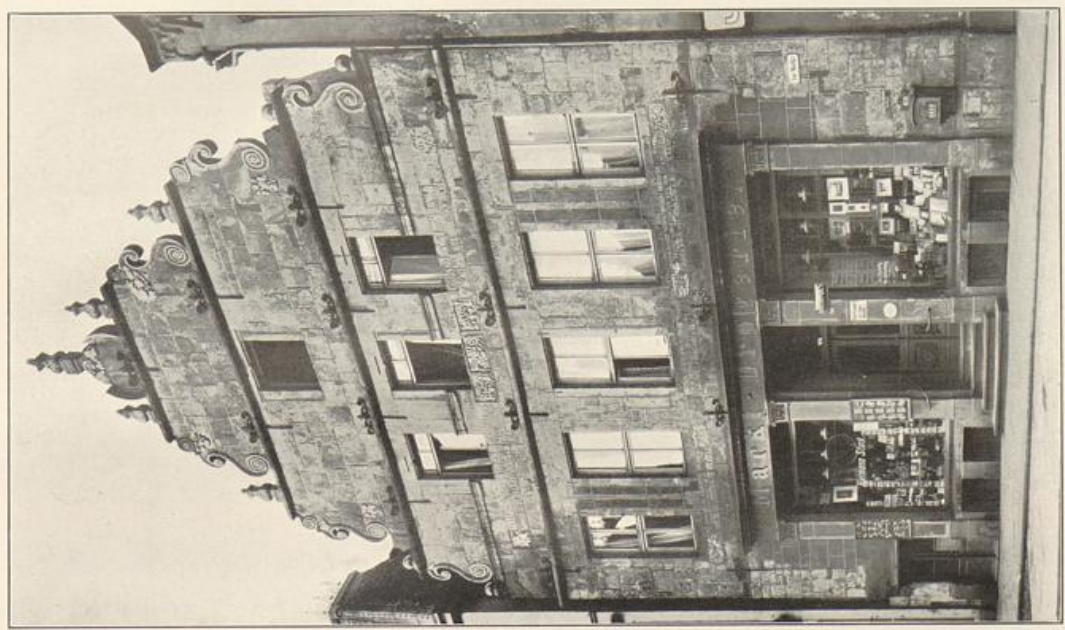
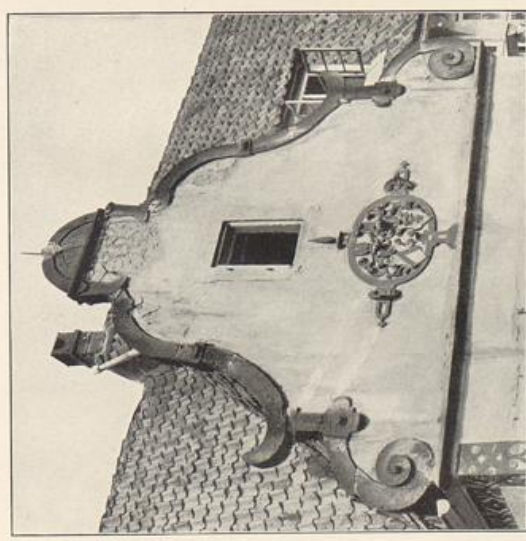
Aufnahmen von H. Eudoiff, 1904.

Hausgiebel: 1. Niedernstraße 25; 2. Niedernstraße 26.

Bielefeld.

Kreis Bielefeld-Stadt.

Bau- und Knauffentmäler von Weiffalen.



Aufnahmen von A. Ebborf, 1904/1906.

Clischee von Alpbons Bruchmann, Händker.

Häuser: 1. und 2. Welle; 5. Markt 5.

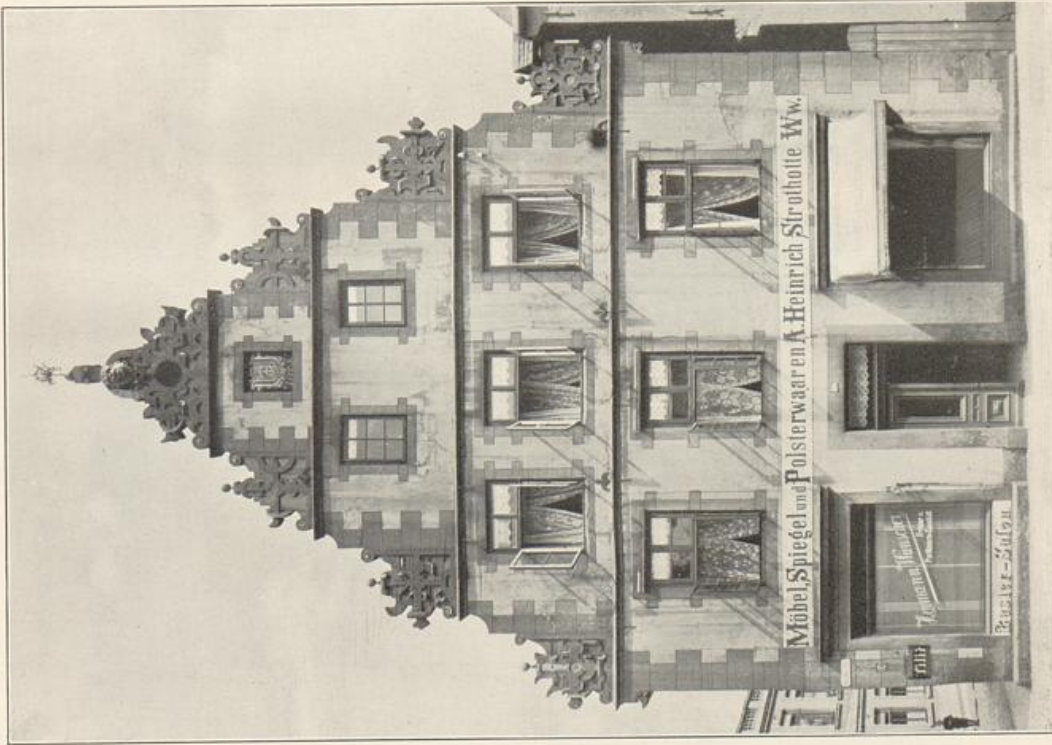
5.

2.

Bielefeld.

Bau- und Kunstdenkmäler von Westfalen.

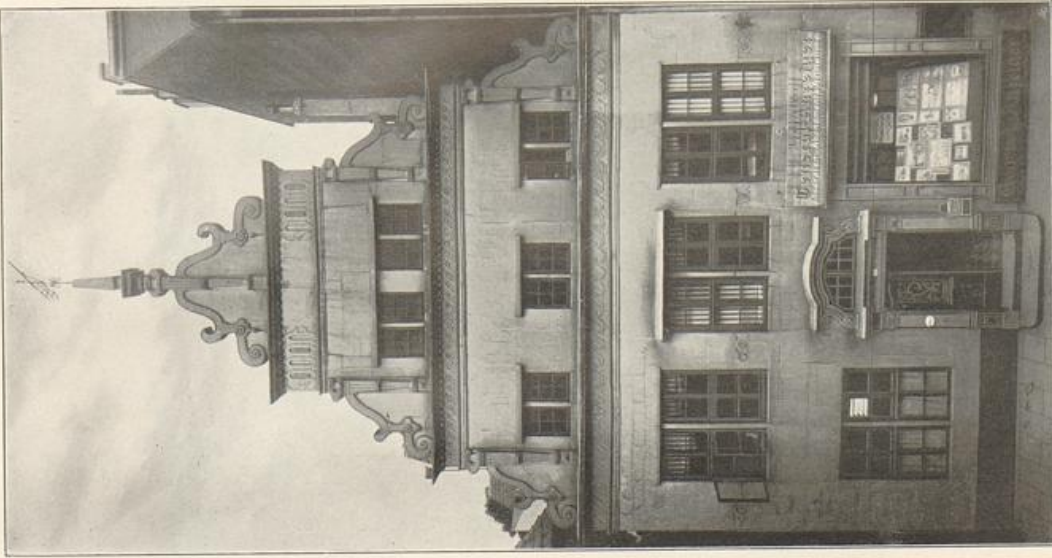
Kreis Bielefeld-Stadt.



Städte von Alipions Braufmann, Münster.

1.

Häuser: 1. Breitestraße 55; 2. Niederrstraße 12.



Aufnahmen von H. Kuboff, 1904.

2.



1.



Clichés von Alphons Brudmann, München.

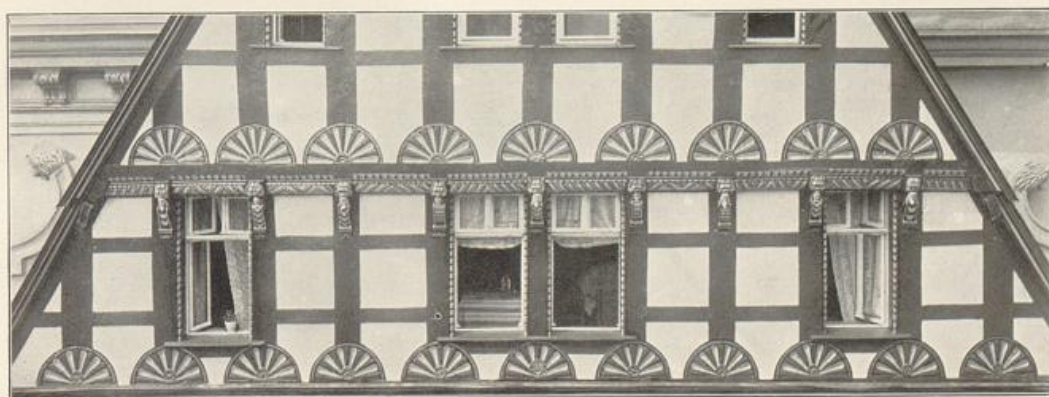
2.

Aufnahmen von A. Endorf, 1904.

Häuser: 1. Am Damm 16; 2. Pöggelstraße 7.



1.



Clisches von Alphons Bruckmann, München.

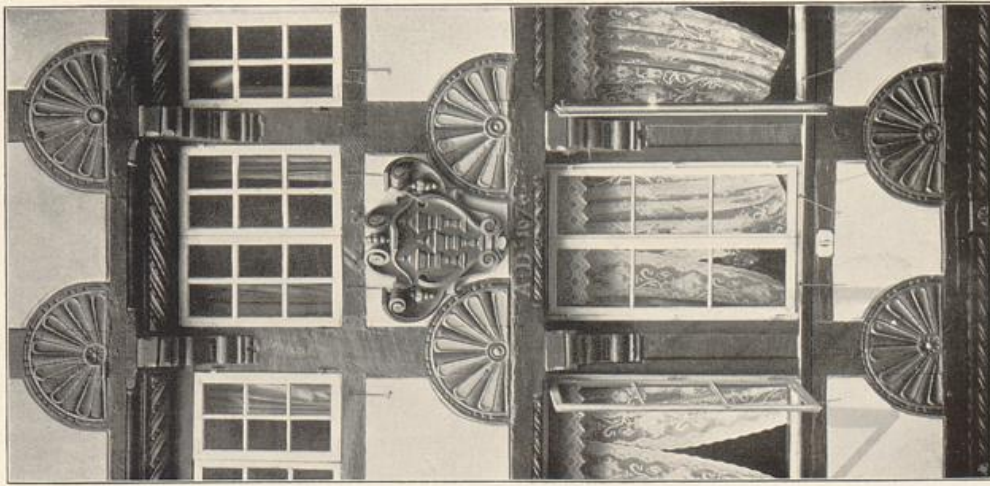
2.

Aufnahmen von Kohöfener (1) und H. Kuborff, 1904.

Häuser: 1. Kreuzstraße 45; 2. Oberstraße 2.

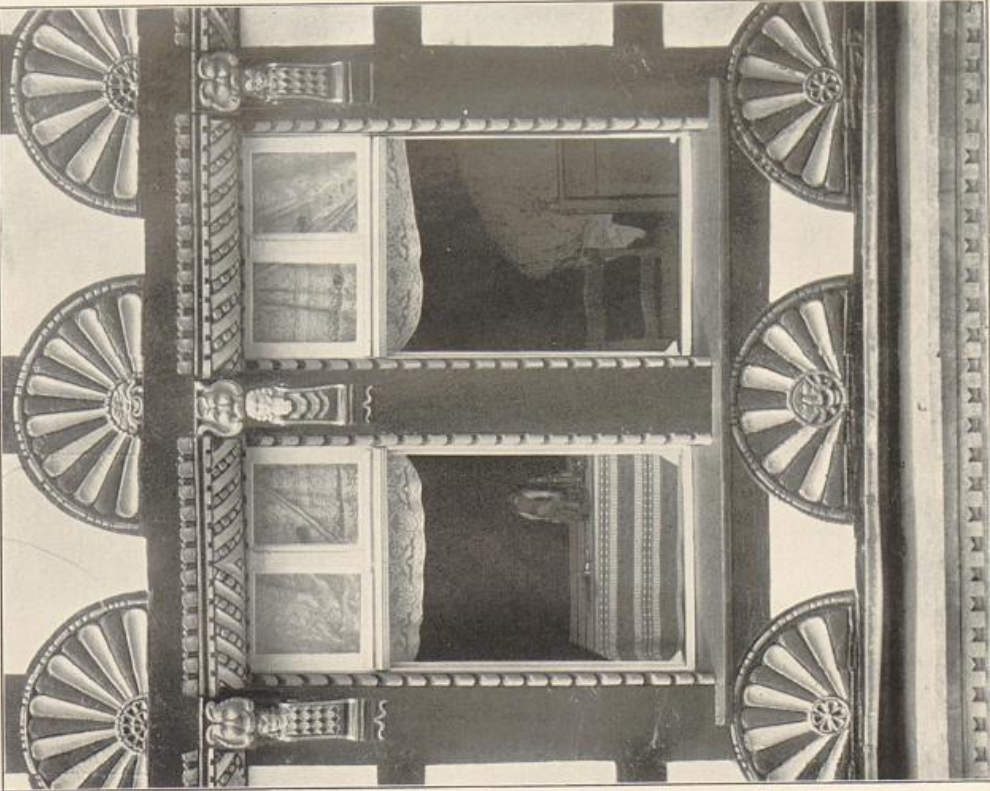
Bielefeld.

Kreis Bielefeld Stadt.



Bau- und Kunstdenkmäler von Weßfalen.

Entwurf von Alphonse Bruckmann, München. 1.



Aufnahmen von Th. Kubbort, 1906.

Hausdetails:

2.

1. Gehrenberg 6; 2. Oberstraße 2.

