



UNIVERSITÄTS-
BIBLIOTHEK
PADERBORN

Universitätsbibliothek Paderborn

Die Bau- und Kunstdenkmäler des Kreises Bielefeld-Stadt

Ludorff, Albert

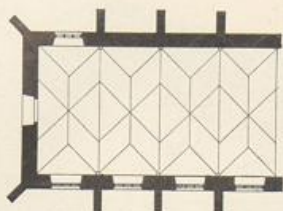
Münster i. W. ; Paderborn, 1906

Reformirte Gemeinde

urn:nbn:de:hbz:466:1-14754

d) Reformierte Kirchengemeinde.

Kirche, evangelisch, spätgotisch,



1 : 400

einschiffig, vierjochig. Erweiterungen nach Westen und Osten neu.¹ Strebepfeiler einfach, meist erneuert. Netzgewölbe mit Rippen auf Konsolen.

Fenster spitzbogig, dreitheilig, mit Maßwerk, meist erneuert.

Brüstungen, an der Orgelempore und zwei Bänken, Renaissance, 17. Jahrhundert, von Holz, geschnitten, mit Säulen und Ornamentfüllungen. Theilungen 65 cm breit.

Altartisch, Renaissance, 18. Jahrhundert, von Holz. Fußzarge mit geschnitzter Blumenranke. 0,93 m hoch, 1,46 m lang, 0,74 m breit. (Abbildung Tafel 18.)

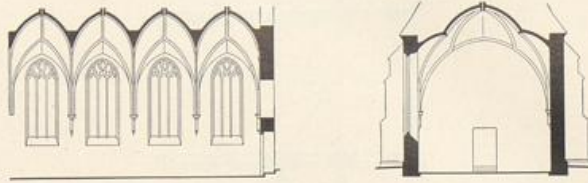
Kelch, spätgotisch, 16. Jahrhundert, von Silber, verguldet. Fuß sechsteilig. Knauf rund mit Maßwerk. 18,5 cm hoch.

Taufschale, Renaissance (Barock), von Silber, oval, mit Engelköpfen und Gravirungen. 18 cm breit, 27 cm lang, 15 cm hoch. (Abbildung Tafel 18.)



Innenansicht nach Nordwesten.

¹ 1891/92 ohne staatliche Genehmigung ausgeführt.



Längenschnitt 1 : 400 Querschnitt
nach Aufnahme von Tappe.

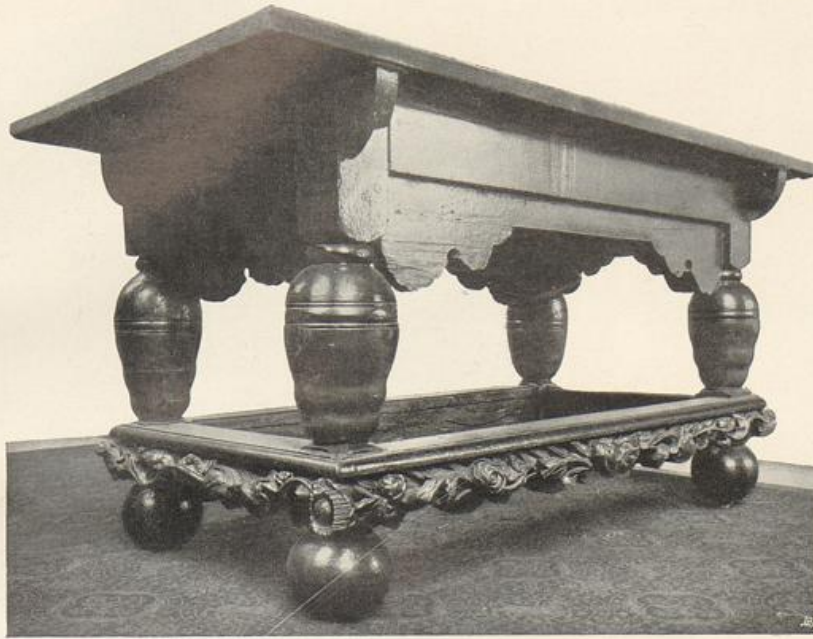


Vom früheren Klappaltar der Marienkirche.

Bielefeld.

Bau- und Kunstdenkmäler von Westfalen.

Kreis Bielefeld-Stadt.



1.



Stichs von Alphons Brudmann, München.

2.

Aufnahmen von H. Kuborff, 1904.

Reformirte Kirche:

1. Altartisch; 2. Taufschale.

