



UNIVERSITÄTS-  
BIBLIOTHEK  
PADERBORN

## **Universitätsbibliothek Paderborn**

### **Die Bau- und Kunstdenkmäler des Kreises Bielefeld-Stadt**

**Ludorff, Albert**

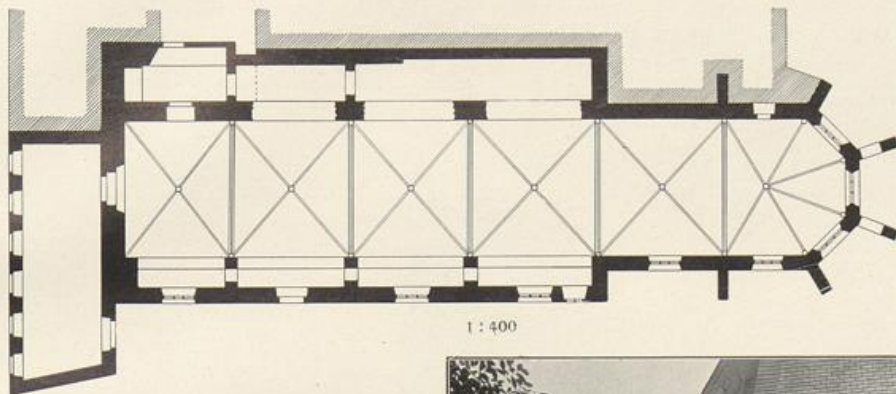
**Münster i. W. ; Paderborn, 1906**

Katholische Gemeinde (Klosterkirche)

**urn:nbn:de:hbz:466:1-14754**

## c) Katholische Kirchengemeinde.

Klosterkirche, katholisch, spätgotisch,



einschiffig, vierjochig. Chor einjochig mit  $\frac{5}{8}$  Schluß. Seitenschiffartige Verbreiterungen, an der Nordseite durch Einbeziehung des Klostersgangs, der Strebepfeiler an der Südseite, die letztere ursprünglich. Dachreiter. Strebepfeiler am Chor, einfach, die östlichen spitzbogig durchbrochen.

Kreuzgewölbe mit Rippen und Schlußsteinen, zwischen spitzbogigen Quergurten, auf Konsolen. In der südlichen Verbreiterung spitzbogige Tonnen; in der nördlichen Holzdecken.

Fenster spitzbogig, dreitheilig, mit Maßwerk.

Eingänge an der West- und Südseite spitzbogig, an der Nordseite neu.

Klostergebäude an der Nord- und Westseite der Kirche, einfach, mit Stuckdecken. Südwestlicher Flügel als Vorraum der Kirche; Portal nach Osten, rundbogig, mit Wappen und Jahreszahl 1713.

Sedilien, spätgotisch, von Holz, dreitheilig, mit

Eudorff, Bau- und Kunstdenkmäler von Westfalen, Kreis Bielefeld-Stadt.



Choransicht von Norden.

Baldachin. Füllungen mit figürlichen Darstellungen, Maßwerk und Falten. 2,60 m lang, 2,49 m hoch. (Abbildung Tafel 17.)

5 Chorstühle, Reste, gotisch, von Holz, ein- bis neunstübig; zusammen 20 Sitze.

Madonna, frühgotisch, von Holz; sitzend, Gesicht der Madonna und Kopf des Kindes von Silber, getrieben. Hals der Madonna verstümmelt. 51 cm hoch. (Abbildung nachstehend.)

Kronleuchter, Renaissance, 17. Jahrhundert, von Bronze, mit acht Doppelarmen. 1,18 m hoch. (Abbildung Tafel 17.)



Madonna.



Chürfüllungen im städtischen Museum.  
(Siehe unten.)

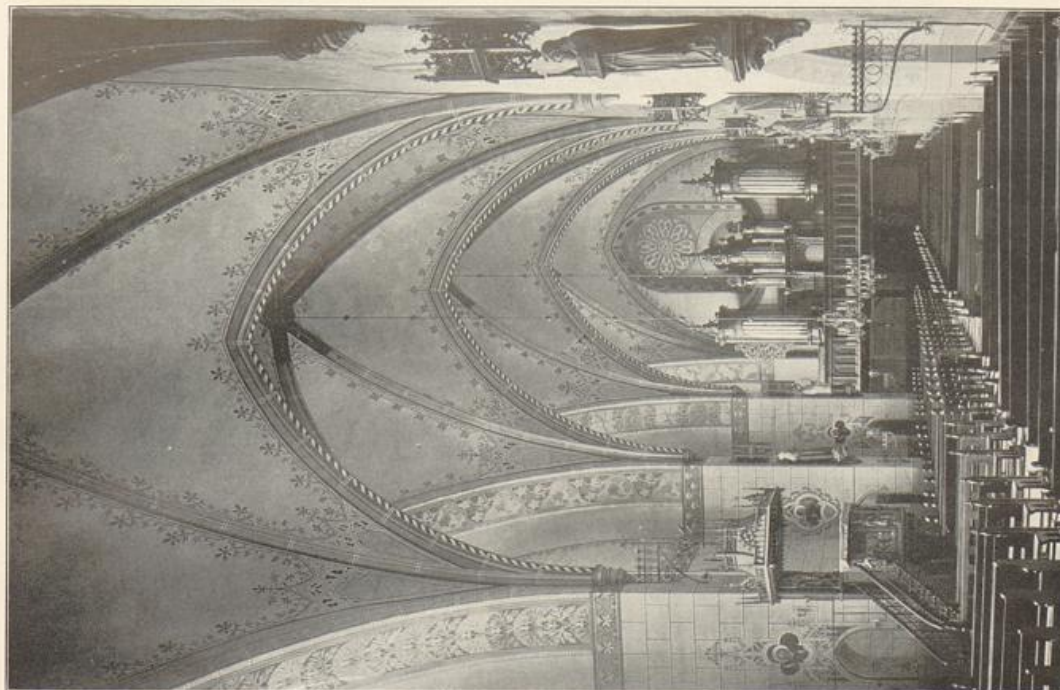
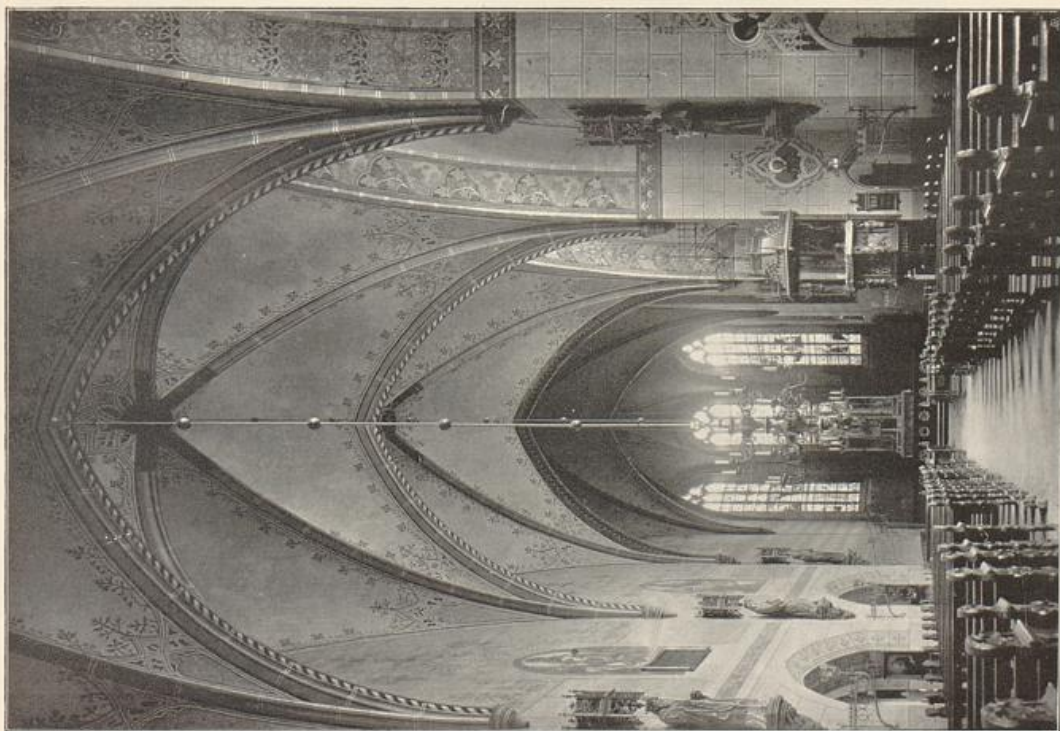
1 : 5.



Bielefeld.

Bau- und Kunstdenkmäler von Westfalen.

Kreis Bielefeld-Stadt.



Clades von Xiphons Stadmann, Münden. 1.

Klosterkirche:

Innenansichten, 1. nach Osten; 2. nach Südwesten.

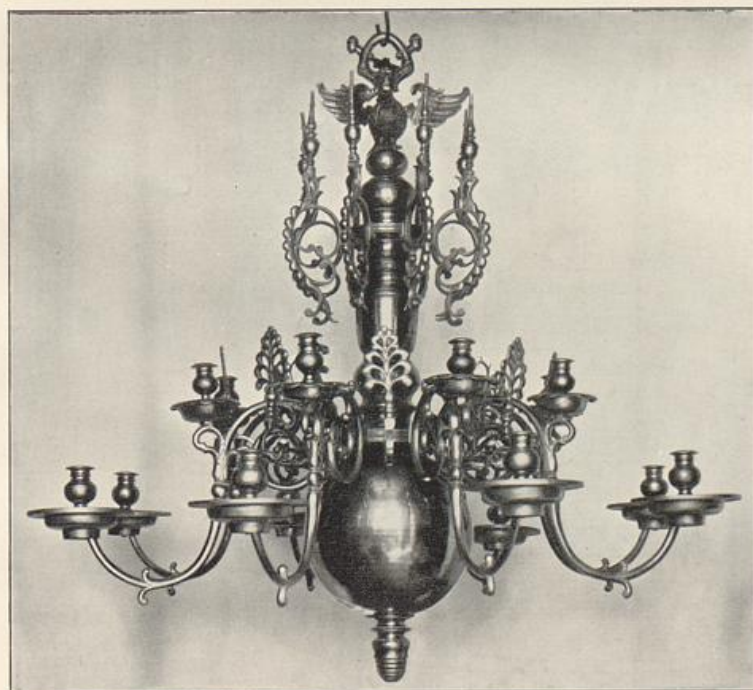
2.

Aufnahmen von A. Kuboff, 1904.





1.



Elchès von Alphons Brudmann, Münden.

2.

Aufnahmen von M. Ludorff, 1891/1904.

Klosterkirche: 1. Sedlitz; 2. Kronleuchter.

