



UNIVERSITÄTS-
BIBLIOTHEK
PADERBORN

Universitätsbibliothek Paderborn

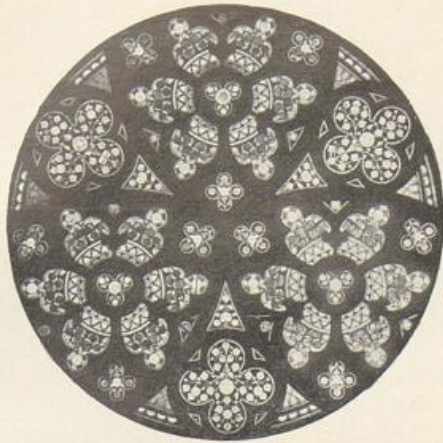
Die Bau- und Kunstdenkmäler des Kreises Bielefeld-Stadt

Ludorff, Albert

Münster i. W. ; Paderborn, 1906

Altstädter Gemeinde (Nikolaikirche)

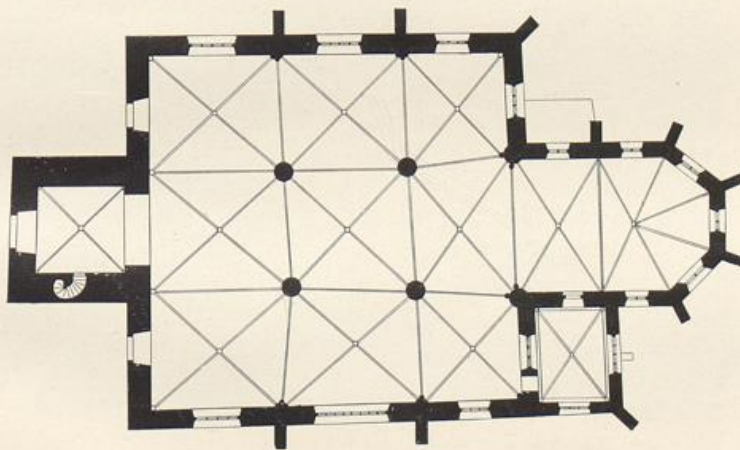
urn:nbn:de:hbz:466:1-14754



Fensterrose an der Südseite der Nikolai-Kirche.

b) Altstädter Kirchengemeinde.

Nikolai-Kirche,¹ evangelisch, gothisch,



1 : 400

dreischiffige, dreijochige Hallenkirche. Chor einjochig mit 5/8 Schluß. Westthurm. Sakristei an der Südseite des Chores, zweigeschoßig. Strebepfeiler am Schiff, Chor und an der Sakristei einfach.

¹ Lübke, Westfalen, Seite 268. — Lotz, Deutschland, Seite 81. — Otte, Kunstarchäologie, Band II, Seite 425.

Kreuzgewölbe mit Rippen und Schlüsselsteinen, zwischen spitzbogigen Gurtungen. Blendbögen in der Sakristei. Säulen, profilierte Wandpfeiler und Konsolen im Schiff. Säulen mit Diensten am Triumphbogen. Konsolen im Thurm. Wand und Eckrippen im Chor.

Fenster spitzbogig, mit Maßwerk, zweitheilig im Chor, drei- und viertheilig im Schiff und in der Sakristei; rundbogig, viertheilig, mit Maßwerk in der Ostwand der Sakristei. Rundfenster im südlichen Seitenschiff, dreitheilig, mit Maßwerk. (Abbildung Seite 15.) Schalllöcher, spitzbogig, zweitheilig, mit Maßwerk.

Portale spitzbogig, an der Westseite. Innerer Eingang zur Sakristei, spitzbogig, mit Blattwerk.

Sakramentshäuschen,¹ Nische, gothisch, von Stein. Fialen- und Maßwerkbekrönung über dem spitzbogigen Tympanonabschluß der Oeffnung; vor dem Tympanon Krönung Marias. Unterbau neu. 2,28 m hoch, 1,16 m breit. Oeffnung 69/57 cm groß. (Abbildung nebenstehend.)

Klappaltar,² spätgothisch, 16. Jahrhundert, vlämisch. Schrein und Predella geschnitzt. Flügel gemalt (Frührenaissance). In der Predella: Anbetung des Kindes, heilige Sippe und Beschneidung. Im Schrein: Geißelung, Dornenkrönung, Grablegung, Kreuztragung, Kreuzigung und Beweinung. Auf den Flügeln der Predella innen: Szenen aus der Kindheit Jesu, außen: aus der Legende des Kaisers Konstantin und Heraklius. Auf den Flügeln des Schreins, innen: Szenen aus dem Leben Jesu, außen: Moses und Melchisedech, Mannaese, Gregorianische Messe. 3,20 m lang. (Abbildungen Tafel 14 und 15.)

Kanzel, Renaissance, von 1659, von Holz, geschnitzt. Vier Seiten des Achtecks; mit Säulen und Reliefs. Figuren auf dem Schalldeckel.

Brüstung der Orgelempore, Renaissance, 17. Jahrhundert, von Holz, geschnitzt, mit Säulchen und gemalten Füllungen.



Sakramentshäuschen.

¹ Zur Zeit in der Thurmhalle.

² Veiffel, Stimmen aus Maria Laach, 1895, Heft 1. — Veiffel und Münzenberger, Frankfurt 1896, Lieferung 10, S. 50 ff., mit Abbildungen. — Lübke, Westfalen, Seite 565. — Loß, Deutschland, Seite 81. — Otte, Kunstarchäologie, Band II, Seite 748.

Triumphkreuz, spätgotisch, von Holz, 1,71 m hoch. (Abbildung nachstehend.)

3 Kelche.

1. gotisch, von Silber, vergoldet. Fuß mit sechs herzförmigen Theilungen und durchbrochenen Zwickelblättchen; Crucifix aufgelegt; Figur eingravirt mit Inschriften: **Naseke von den Wolde** und **miserere mei Deus**. Knauf sechstheilig mit Maßwerk, Rautenknöpfen und



Inskrift: **i h e s u s**. 16,5 cm hoch. (Abbildung Seite 18.)

2. gotisch, von Silber, vergoldet. Fuß mit sechs runden Theilungen; Unterschrift; **Johan asemissen und anne sin husfrave**; aufliegendes Kreuz. Knauf sechstheilig. Auf den Rautenknöpfen **j h e s u s**. 18 cm hoch.
3. spätgotisch, von Silber, vergoldet. Fuß mit sechs flachbogigen Theilungen und gravirtem Kreuz. Knauf sechstheilig auf den Rautenknöpfen **I h e s u s**. 18,5 cm hoch.



4 Kronleuchter, Renaissance, 17. und 18. Jahrhundert, von Bronze,

1. von 1637; dreireihig, 24armig, mit Justitia. 1,70 m hoch.
2. von 1663; zweireihig, 16armig, mit Christus. 1,60 m hoch.
3. von 1678; dreireihig, 30armig, mit Figur und Platte, bemalt mit Schiff. 2 m hoch.
(Abbildung Tafel 13.)
4. von 1707; zweireihig, 12armig. 1,10 m hoch.

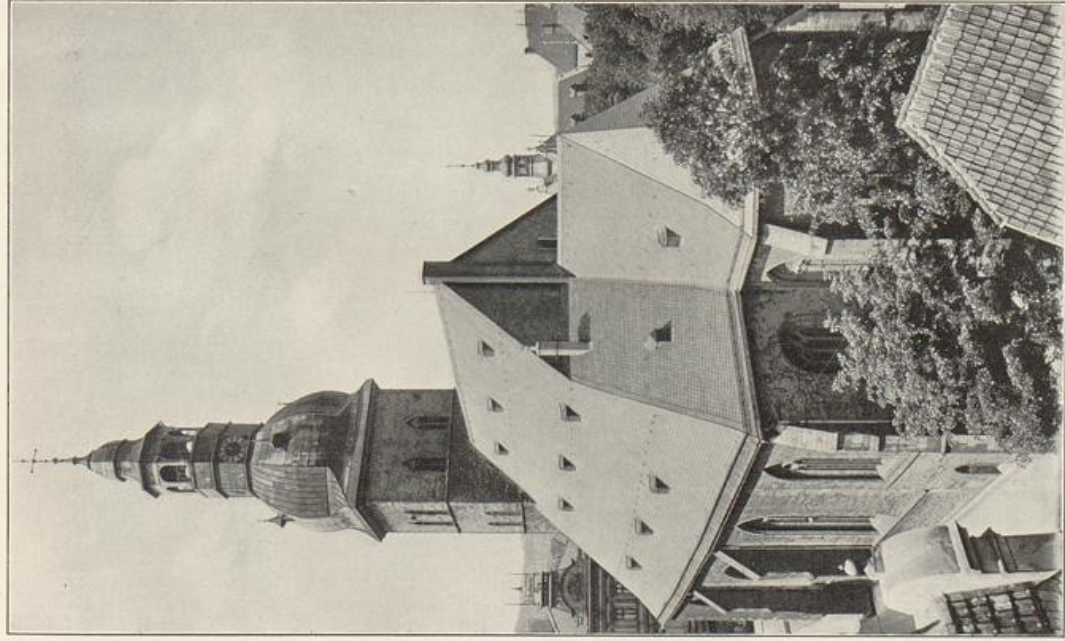
6 Glocken mit Inschriften:

1. Thomas falke hat mi in gottes namen geaten .dorch dat fur bin ich geflaten . 1597 .
0,72 m Durchmesser.
2. meister hinrich woltman hen mi gegoten . im namen des heren dorch dat fur bin ich
geflaten . 1619 . 0,60 m Durchmesser.
3. Unter glorwürdigster regierung friederici I konigs in preussen hat hiesige stadt und
gemeinde zur beförderung des gottesdienstes und dem gemeinen besten diese glocke
verfertigen lassen 1705 m . joan fricke fudit . 1,08 m Durchmesser.
4. bis 6. neu.

Bielefeld.

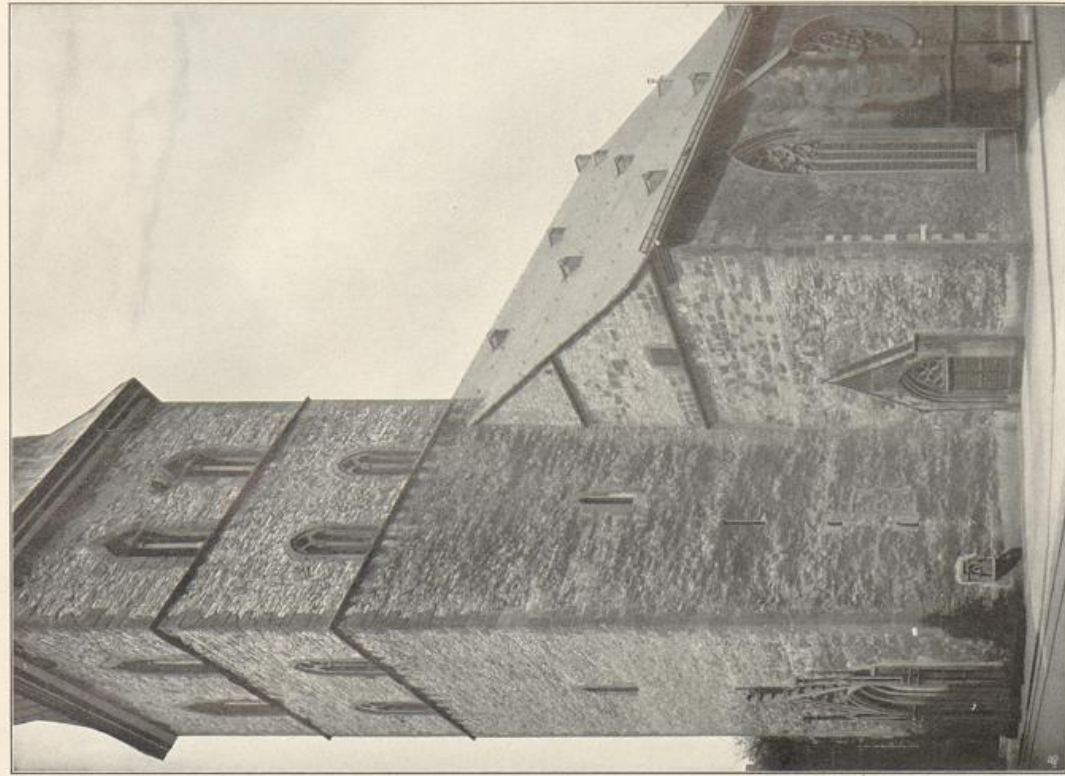
San- und Kumpfenmäler von Weßfalen.

Kreis Bielefeld-Stadt.



Städtcs von Aliphons Braufmann, Münden.

1.



2.

Nikolaikirche: 1. Südostansicht; 2. Südwestansicht.

Aufnahmen von J. Saboff, 1904/1906.





1.



Clichés von Alphons Bruckmann, Münden.

2.

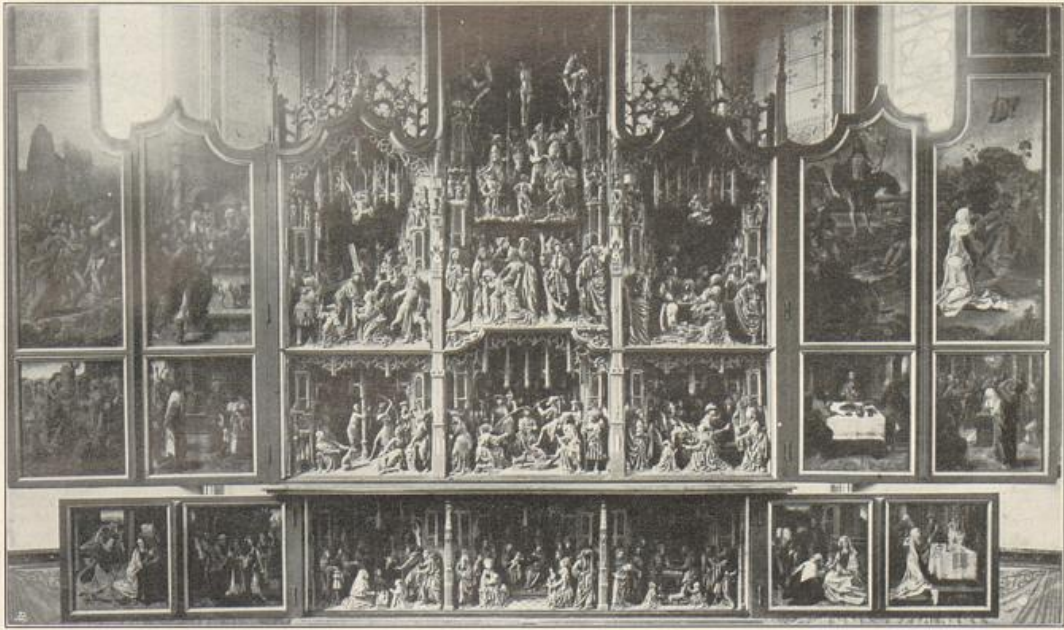
Aufnahmen von H. Eudorff, 1904.

Nikolaikirche: Innenansichten, 1. nach Nordosten; 2. nach Nordwesten.

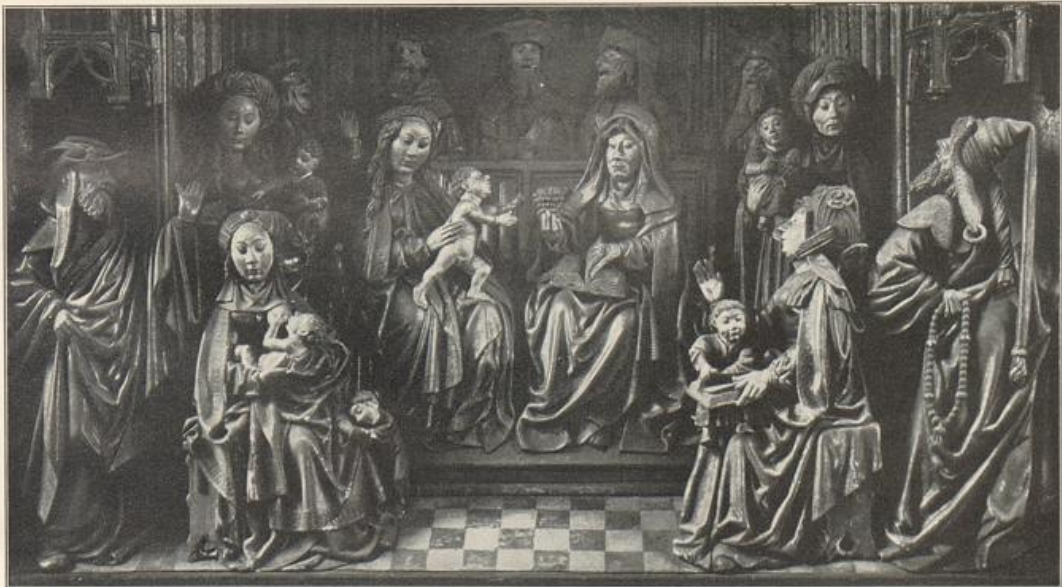
Bielefeld.

Bau- und Kunstdenkmäler von Westfalen.

Kreis Bielefeld-Stadt.



1.



Clichés von Alphons Bruchmann, München.

2.

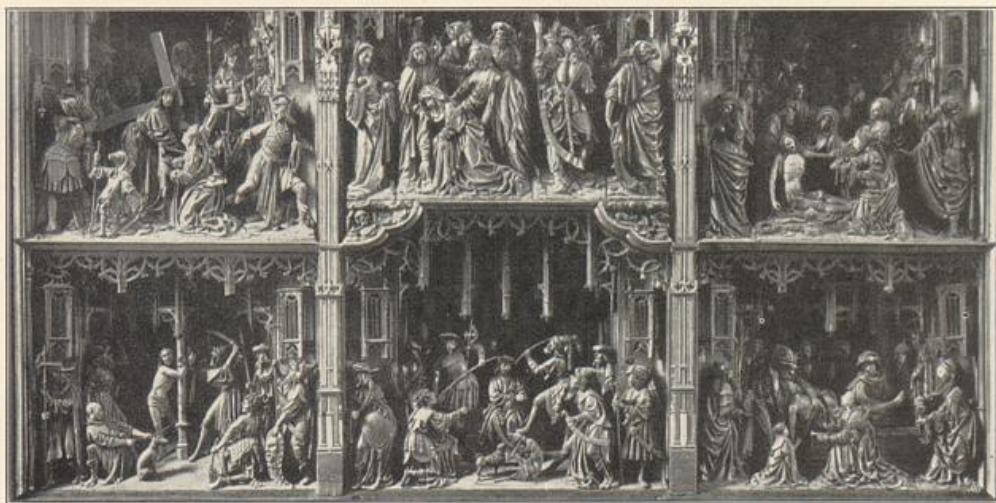
Aufnahmen von U. Endorff, 1904.

NikolaiKirche:

Klappaltar, 1. Ansicht; 2. Detail der Predella.



1.



Skizzen von Alphons Bruckmann, München.

2.

Aufnahmen von H. Kuborff, 1904.

Nikolaikirche:

Klappaltar, 1. Außenseiten der Flügel; 2. Detail des Schreines.

