



UNIVERSITÄTS-
BIBLIOTHEK
PADERBORN

Universitätsbibliothek Paderborn

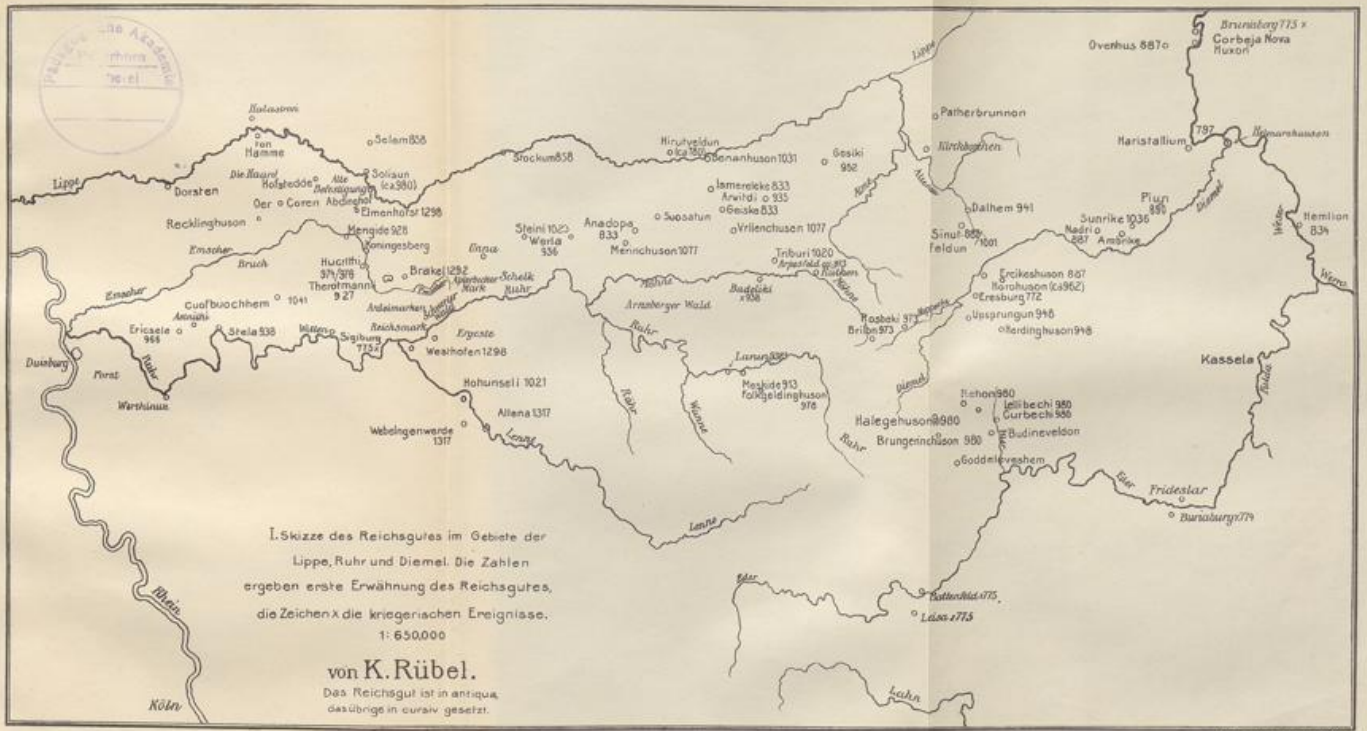
Reichshöfe im Lippe-, Ruhr- und Diemel-Gebiete und am Hellwege

Rübel, Karl

Dortmund, 1901

Karte

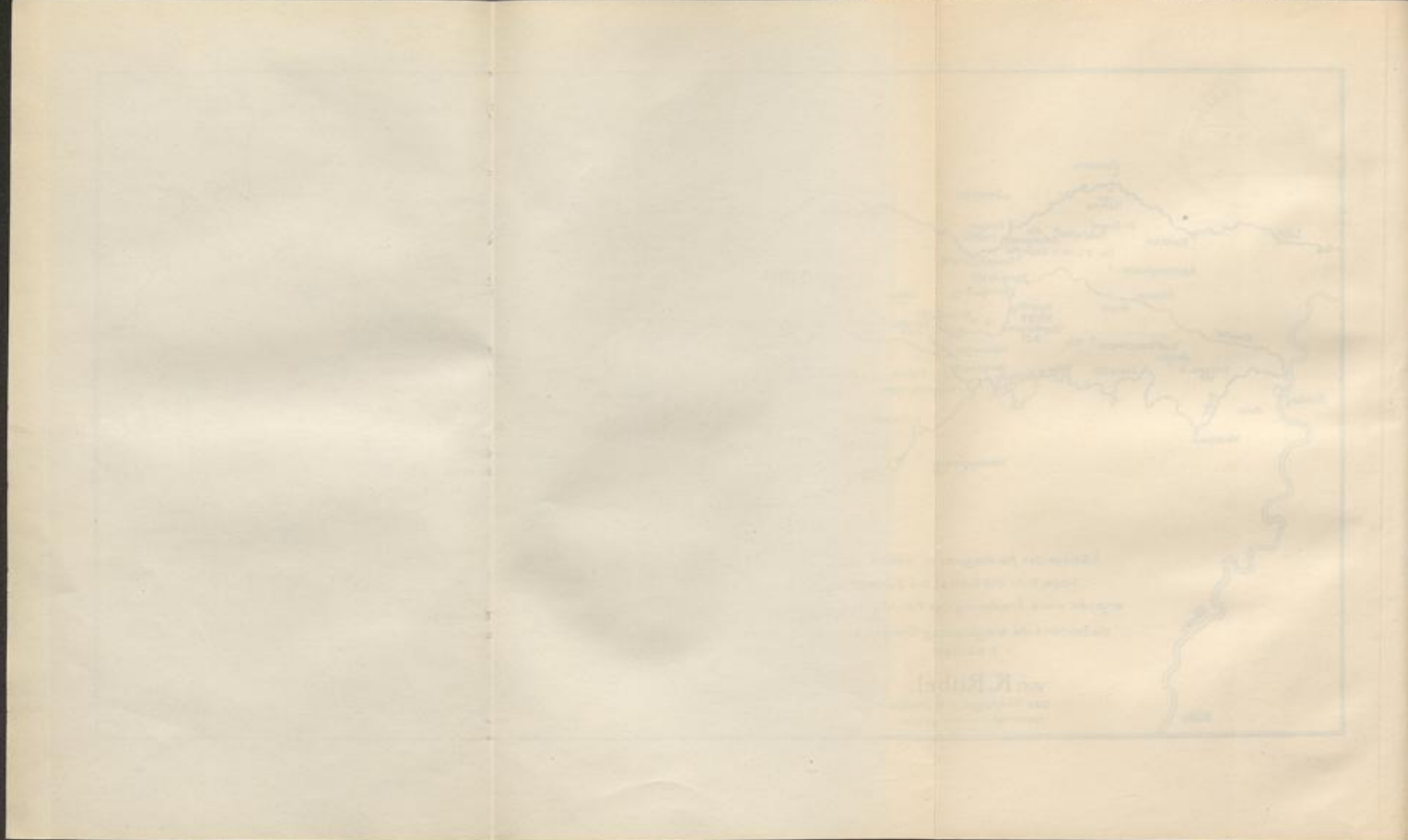
urn:nbn:de:hbz:466:1-13757



I. Skizze des Reichsgutes im Gebiete der Lippe, Ruhr und Diemel. Die Zahlen ergeben erste Erwähnung des Reichsgutes, die Zeichen λ die kriegerischen Ereignisse. 1: 650.000

von K. Rübel.
Das Reichsgut ist in antiqua, das übrige in curiaiv gesetzt.

18. VIII. 1902. K. RÜBEL. 1897. 1898.



Ergänzung zu Skizze I Reichsgut bei den alten Befestigungen und Landwehren an der Südgrenze Niedersachsens nach den Aufnahmen von Schuchhardt im Atlas der vorgeschichtlichen Befestigungen Heft IV.

- ◆ Alte Befestigung,
 - Erhaltene Landwehr
 - - - - - Vermuthliche Landwehr
 - + Thalsperre
- } aus
sächsischfränkischer
Zeit



