



UNIVERSITÄTS-  
BIBLIOTHEK  
PADERBORN

## **Alteuropa**

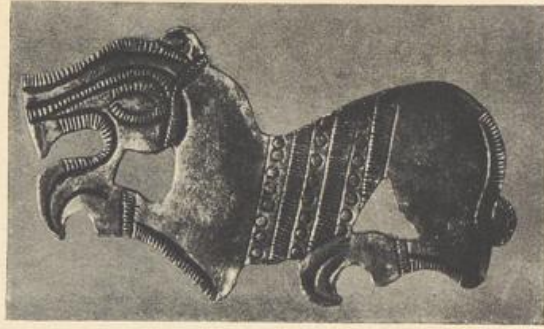
**Schuchhardt, Carl**

**Berlin [u.a.], 1935**

XL. Skythische Silberblecke aus dem Funde von Craiova, Rumänien.

---

[urn:nbn:de:hbz:466:1-73160](https://nbn-resolving.org/urn:nbn:de:hbz:466:1-73160)



Skuthische Silberbleche des 4. Jahrh. v. Chr. aus dem Sunde von Craiova, Rumänien. Berl. Museum.  $\frac{1}{1}$ .