



UNIVERSITÄTS-  
BIBLIOTHEK  
PADERBORN

## **Der Kitsch**

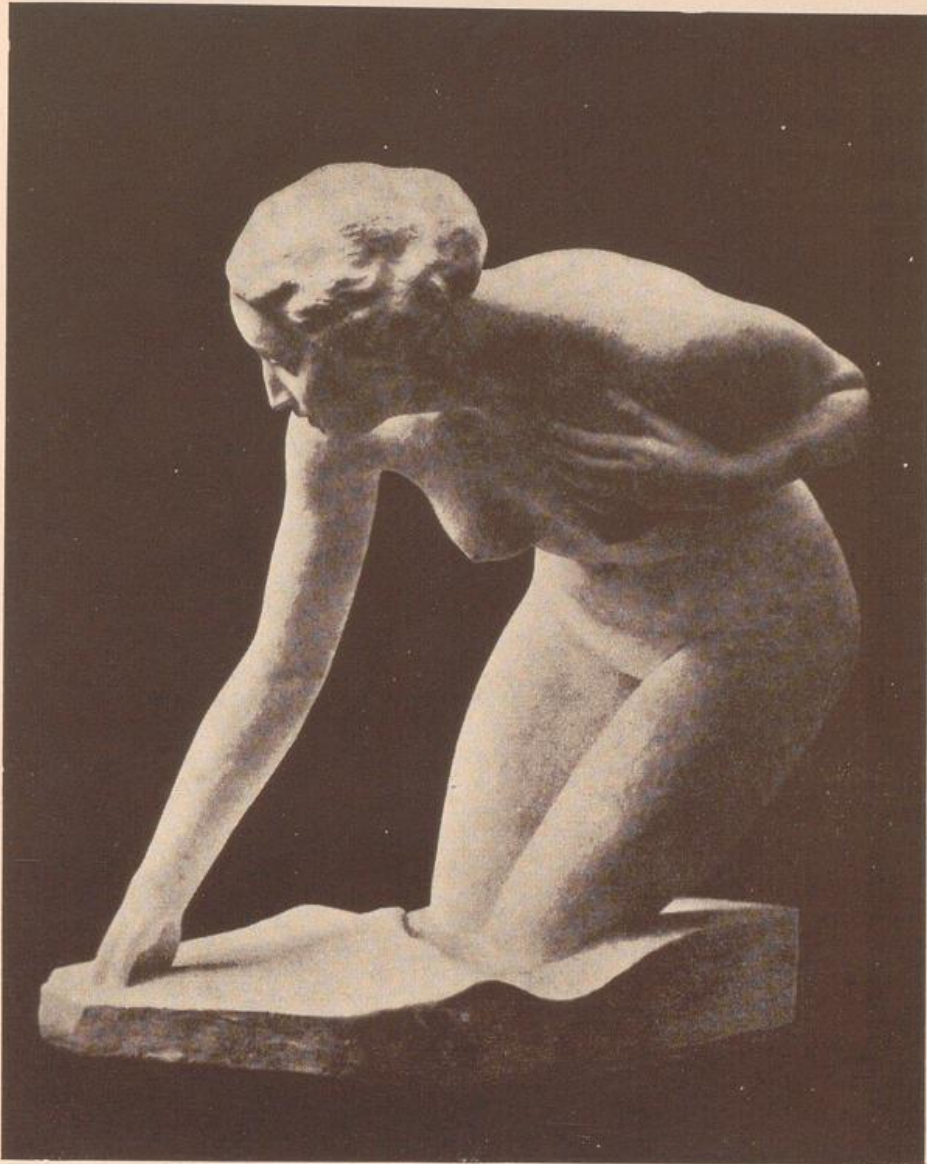
**Karpfen, Fritz**

**Hamburg, 1925**

Genialer Kitsch.

---

[urn:nbn:de:hbz:466:1-71177](https://nbn-resolving.org/urn:nbn:de:hbz:466:1-71177)



#### GENIALER KITSCH

Ein Kunstwerk und dennoch Kitsch; geschaffen von einem Künstler der Gegenwart der berufen ist, durch sein Werk Denkmal der Epoche zu sein. Gustinus Ambrosi, der Schöpfer dieser Plastik, ein Bildhauer von internationaler Bedeutung, gestaltete diese „Badende“, die in ihrer süßen Lieblichkeit trotz der Schönheit der Linienführung – Kitsch ist.

Haltung, Gebärde, kurzum alles, was den Inhalt dieses Werkes macht, drückt die Zweckbewegung aus. Aber es ist ein zu großes Plus an Gefälligkeit da, berechnet für den Käufer, der ein „schönes“ Weib am Kamin stehen haben will; es ist nicht die Zeugungskraft des Künstlers, die das Werk allein vollendet.

Denn mitzeugten: Sorge, Not, materieller Zwang. Und dadurch wurde ein Ding, das nicht ein Stück Werk des Meisters ist, sondern ein Stückwerk für Hinz und Kunz.



Faint, illegible text or bleed-through from the reverse side of the page, located below the watermark.