



UNIVERSITÄTS-
BIBLIOTHEK
PADERBORN

Die schönsten Haustüren und Thore Berlins und seiner Umgebung

ausgeführt in Holz ; ein Vorlagenwerk für Architekten und Bautischler

Hessling, Egon

Berlin, [ca. 1902]

[urn:nbn:de:hbz:466:1-66946](https://nbn-resolving.org/urn:nbn:de:hbz:466:1-66946)

P
06

~~E. J. 5246~~

~~223~~

~~a II~~

DIE SCHÖNSTEN
HAUSTHÜREN UND THORE

BERLINS UND SEINER UMGEBUNG

AUSGEFÜHRT IN HOLZ

EIN VORLAGENWERK FÜR ARCHITEKTEN UND BAUTISCHLER

NACH DER NATUR PHOTOGRAPHISCH AUFGENOMMEN
UND HERAUSGEGEBEN

VON

EGON HESSLING

ERSTE SERIE — 40 LICHTDRUCKTAFELN

DRITTE AUFLAGE



BRUNO HESSLING

G. M. B. H.

BUCHHANDLUNG FÜR ARCHITEKTUR UND KUNSTGEWERBE

BERLIN

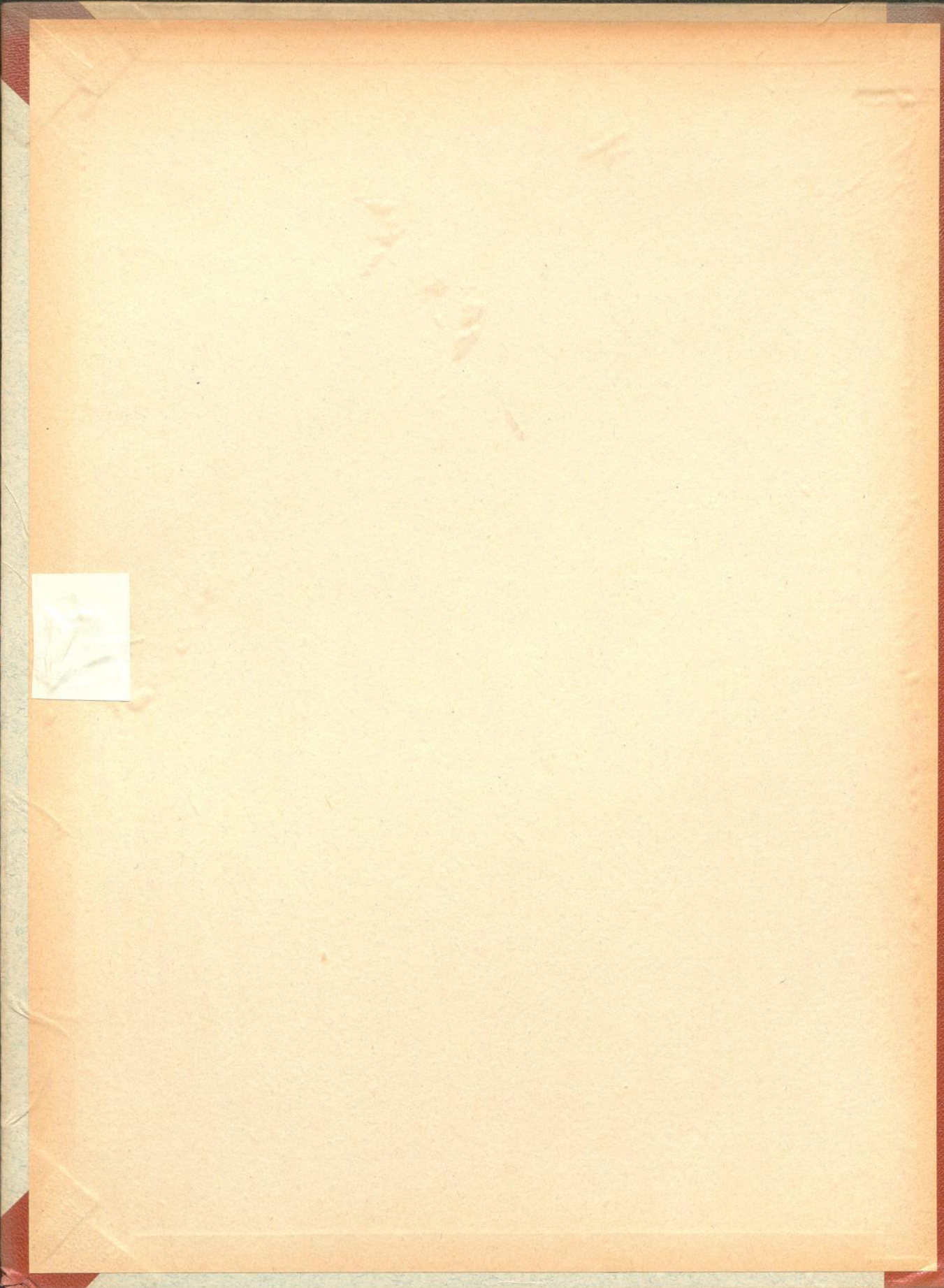
SW-11, ANHALTSTR. 16/17.

NEW YORK

64 EAST 12TH STREET.

*

WWY
1858
(3)-1



E. N. 5246
223
a/I

DIE SCHÖNSTEN
HAUSTHÜREN UND THORE

BERLINS UND SEINER UMGEBUNG
AUSGEFÜHRT IN HOLZ



EIN VORLAGENWERK FÜR ARCHITEKTEN UND BAUTISCHLER

NACH DER NATUR PHOTOGRAPHISCH AUFGENOMMEN
UND HERAUSGEGEBEN

VON

EGON HESSLING

ERSTE SERIE — 40 LICHTDRUCKTAFELN

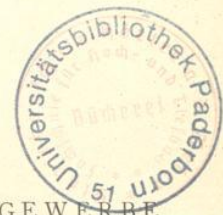
DRITTE AUFLAGE



06
WW4
1858(3)-1

BRUNO HESSLING

G. M. B. H.



BUCHHANDLUNG FÜR ARCHITEKTUR UND KUNSTGEWERBE

BERLIN
SW 11, ANHALTSTR. 16/17.

NEW YORK
64 EAST 12TH STREET.

736
D/II

UNIVERSITÄT PADERBORN

VERGLEICHENDE ANATOMIE DER HAARHAARZELLE

VON DR. phil. G. H. R. ...

ABHANDLUNG ...

VERLAG ...

UNIVERSITÄT PADERBORN

VERGLEICHENDE ANATOMIE DER HAARHAARZELLE

VON DR. phil. G. H. R. ...

ABHANDLUNG ...

VERLAG ...

UNIVERSITÄT PADERBORN

Egon Hessling, Haushüren und Thore

Erste Serie.

INHALTS-VERZEICHNIS

der dritten Auflage.

- Tafel 1. *Charlottenburg, Carmerstrasse 11.* Entwurf: Bernh. Sehring, Charlottenburg. —
Ausführung: W. Schade, Sagan.
- „ 2. *Charlottenburg, Kantstrasse 8.* Entwurf: Bernhard Sehring, Charlottenburg. —
Ausführung: H. Plagemann, Berlin.
- „ 3. *Charlottenburg, Grolmannstrasse 36.* Entwurf: Wilh. Lübke, Charlottenburg. —
Ausführung: Pochadt & Kreutzer, Berlin.
- „ 4. a) *Charlottenburg, Grolmannstrasse 36.* Entwurf: Wilh. Lübke, Charlottenburg. —
Ausführung: Pochadt & Kreutzer, Berlin.
- „ 4. b) *Charlottenburg, Kantstrasse 12 (Theater des Westens).* Entwurf: Bernh. Sehring,
Charlottenburg. — Ausführung: W. Schade, Sagan.
- „ 5. *Charlottenburg, Auguste Viktoria-Platz, Romanisches Haus.* Entwurf: Franz
Schwechten, Berlin. — Ausführung: Ernst Gossow, Berlin.
- „ 6. *Charlottenburg, Auguste Viktoria-Platz, Romanisches Haus.* Entwurf: Franz
Schwechten, Berlin. — Ausführung: Ernst Gossow, Berlin.
- „ 7. *Charlottenburg, Auguste Viktoria-Platz, Romanisches Haus.* Entwurf: Franz
Schwechten, Berlin. — Ausführung: Ernst Gossow, Berlin.
- „ 8. *Charlottenburg, Auguste Viktoria-Platz, Romanisches Haus.* Entwurf: Franz
Schwechten, Berlin. — Ausführung: Ernst Gossow, Berlin.
- „ 9. *Charlottenburg, Auguste Viktoria-Platz, Romanisches Haus.* Entwurf: Franz
Schwechten, Berlin. — Ausführung: Ernst Gossow, Berlin.
- „ 10. *Charlottenburg, Auguste Viktoria-Platz, Romanisches Haus.* Entwurf: Franz
Schwechten, Berlin. — Ausführung: Ernst Gossow, Berlin.
- „ 11. *Berlin, Französische Strasse 7.* Entwurf: W. Martens, Berlin. — Ausführung:
Lübnitz & Reese, Berlin.
- „ 12. *Charlottenburg, Knesebeckstrasse 32.* Entwurf: H. Zipprich, Weissensee. —
Ausführung: Holzbearbeitungsfabrik, Neu-Weissensee.
- „ 13. *Berlin, Taubenstrasse 11.* Entwurf: C. Walther, Nürnberg. — Ausführung:
J. Fleischhauer's Söhne, Nürnberg.
- „ 14. *Berlin, Bülowstrasse 90/91.* Entwurf: Cremer & Wolfenstein, Berlin. — Aus-
führung: A.-G. für Bauausführungen, Berlin.
- „ 15. *Berlin, Behrenstrasse 46.* Entwurf: W. Martens, Berlin. — Ausführung:
Lübnitz & Reese, Berlin.
- „ 16. *Berlin, Dorotheenstrasse 6.* Entwurf: A. Breslauer, Berlin.
- „ 17. *Berlin, Kanonierstrasse 22/23.* Entwurf: W. Martens, Berlin. — Ausführung:
Lübnitz & Reese, Berlin.
- „ 18. *Berlin, Königin Augustastrasse 20.* Entwurf: Kristeller & Sonnenthal, Berlin. —
Ausführung: Ferd. Vogts & Co., Berlin.

- „ 19. *Halensee, Friedrichsruher Strasse 12 u. 13.* Entwurf: Haseloff & Kurtz, Berlin. — Ausführung: H. Weiss, Berlin.
- „ 20. *Charlottenburg, Knesebeckstrasse 22.* Entwurf: Gustav Bähr, Charlottenburg. — Ausführung: Ferd. Bendix Söhne, Berlin.
- Tafel 21. *Berlin, Schillstrasse 18.* Entwurf: August Fritze, Berlin. — Ausführung: Paul Reuter, Berlin.
- „ 22. *Charlottenburg, Bleibtreustrasse 44.* Entwurf: J. Huch, Charlottenburg. — Ausführung: Kuhbert & Kühne, Martineckenfelde.
- „ 23. *Berlin, Leipziger Strasse 13.* Entwurf: H. Van de Velde, Berlin. — Ausführung: Hohenzollern-Kunstgewerbehaus, Berlin.
- „ 24. *Berlin, Leipziger Strasse 12.* Entwurf: Georg Rathenau, Berlin. — Ausführung: H. Martens, Berlin.
- „ 25. *Berlin, Potsdamer Strasse 141.* Entwurf und Ausführung: Hermann Hetzel, Berlin.
- „ 26. *Berlin, Fasanenstrasse 34.* Entwurf: W. Martens, Berlin. — Ausführung: A.-G. für Bauausführungen, Berlin.
- „ 27. *Grunewald, Winklerstrasse 12.* Entwurf: Emanuel Heimann, Neubabelsberg. — Ausführung: A. Düwel, Berlin.
- „ 28. *Berlin, Lützowufer 5.* Entwurf und Ausführung: Aug. Dressler, Berlin.
- „ 29. *Berlin, Lützowufer 5a.* Entwurf und Ausführung: Aug. Dressler, Berlin.
- „ 30. *Charlottenburg, Savignyplatz 13.* Entwurf: M. Ziegra, Berlin. — Ausführung: A. Kussin, Berlin.
- „ 31. *Charlottenburg, Mommsenstrasse 2.* Entwurf: Joh. Mathiesen, Charlottenburg. — Ausführung: L. Lassen, Berlin.
- „ 32. *Charlottenburg, Knesebeckstrasse 31.* Entwurf und Ausführung: R. Glasenapp, Berlin.
- „ 33. *Grunewald, Winklerstrasse 10.* Entwurf: Solf & Wichards, Berlin. — Ausführung: G. & H. Schütze, Berlin.
- „ 34. *Berlin, Jägerstrasse 53.* Entwurf: H. Schmieden, Berlin. — Ausführung: G. Olm, Berlin.
- „ 35. *Berlin, Behrenstrasse 14/16.* Entwurf: Heinrich Theising, Berlin. — Ausführung: Grün & Hettwig, Berlin.
- „ 36. *Charlottenburg, Grolmannstrasse 57.* Entwurf: H. Wegner, Berlin. — Ausführung: A. Supke, Charlottenburg.
- „ 37. *Charlottenburg, Bleibtreustrasse 42.* Entwurf: Ch. Cabanis, Steglitz. — Ausführung: Lehmann & Stuckatz, Berlin.
- „ 38. *Grunewald, Delbrückstrasse 23.* Bremer Arbeit aus dem 17. Jahrhundert.
- „ 39. *Berlin, Sommerstrasse 5.* Entwurf: A. Breslauer, Berlin. — Ausführung: J. C. Pfaff, Berlin.
- „ 40. *Charlottenburg, Knesebeckstrasse 72.* Entwurf: Wilh. Lübke, Charlottenburg. — Ausführung: Trill & Exner, Berlin.

HAUSTHÜREN UND THORE.

Serie I.

Tafel I.



Entwurf: Bernhard Sehring, Charlottenburg.

Ausführung: W. Schade, Sagan.

Charlottenburg, Carmerstrasse 11.



06

WW4

1858(3)-1

EK736

KDI IX

HAUSTHÜREN UND THORE.

Serie 1.

Tafel 2.



Entwurf: Bernhard Sehring, Charlottenburg.

Ausführung: H. Plagemann, Berlin.

Charlottenburg, Kantstrasse 8.

UNIVERSITÄTSBIBLIOTHEK PADERBORN



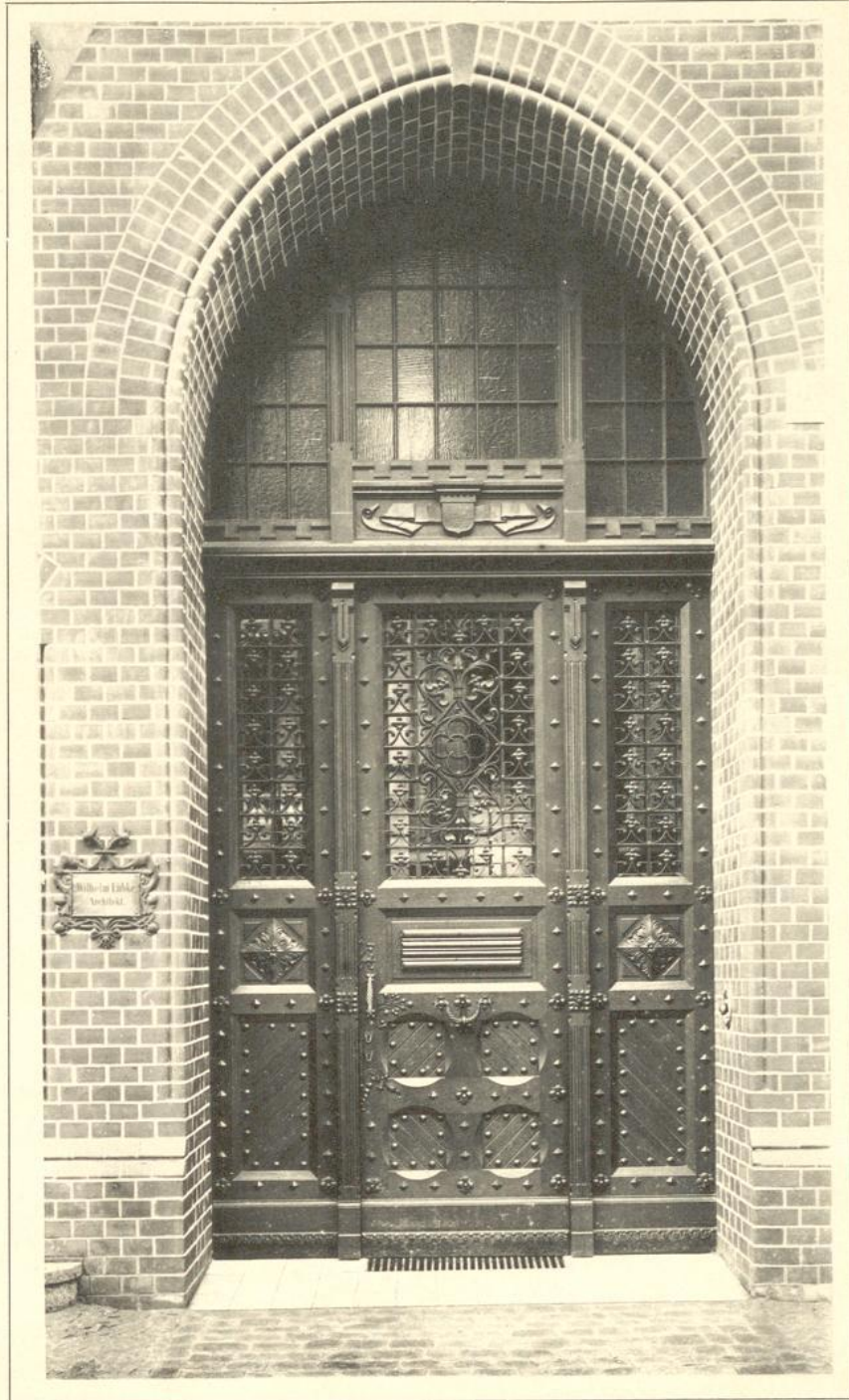
06
Wwy
1858(3)-1

EK736
KD IX

HAUSTHÜREN UND THORE.

Serie I.

Tafel 3.



Entwurf: Wilhelm Lübke, Charlottenburg.

Ausführung: Pochadt & Kreuzer, Berlin.

Charlottenburg, Grolmannstrasse 36.

PROF. DR. H. C. O. SCHMIDT

1858



06

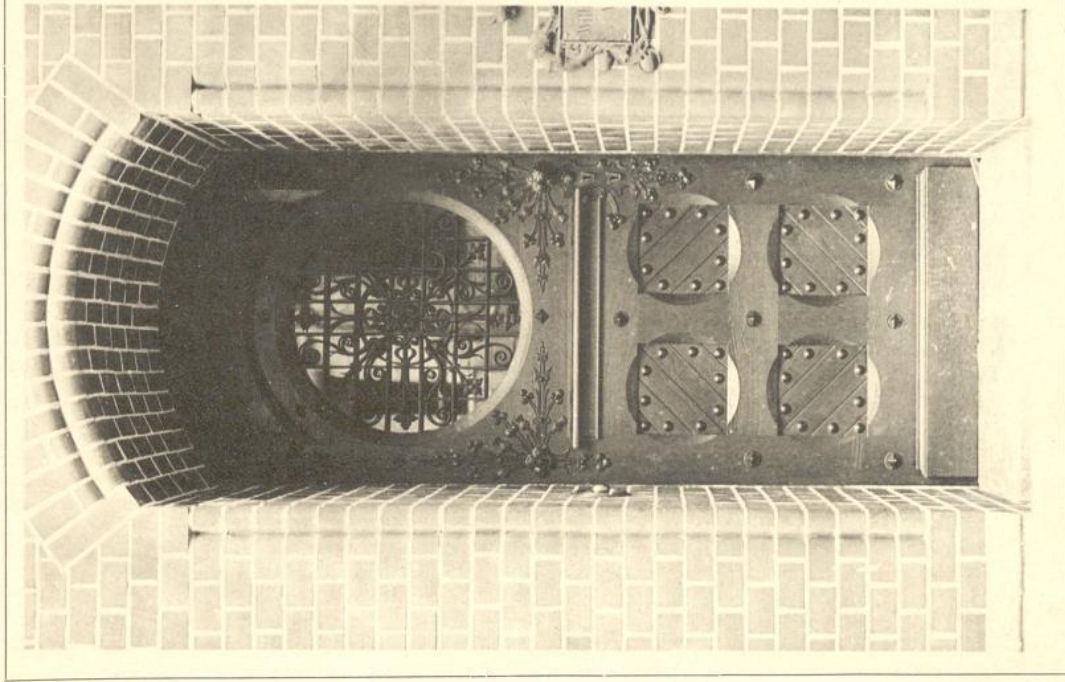
WWY

1858(3)-1

E*736
KD IX

HAUSTHÜREN UND THORE.

Serie I.

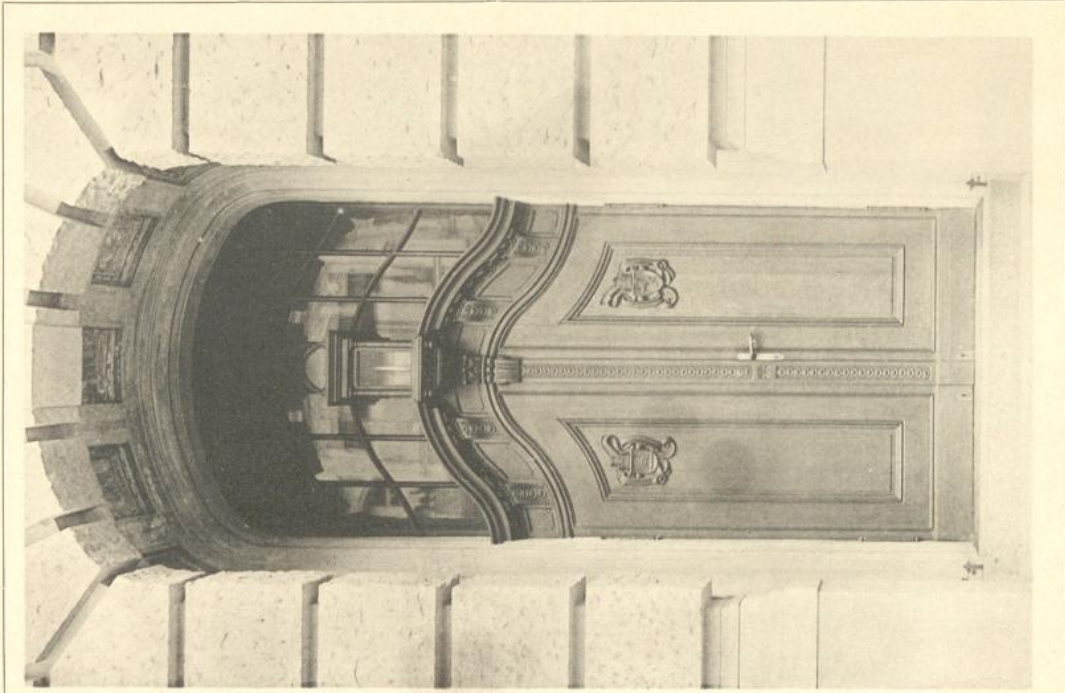


Entwurf: Wilh. Lübke, Charlottenburg. Ausführung: Pochadt & Kreutzer, Berlin.

Charlottenburg, Grolmannstrasse 36.

Lichtdruck: Graphische Gesellschaft, Berlin.

Tafel 4.



Entwurf: Bernhard Sehring, Charlottenburg. Ausführung: W. Schade, Sagan.

Charlottenburg, Kantstrasse 12.
(Theater des Westens.)

Verlag von Bruno Hessing, Berlin und New York.

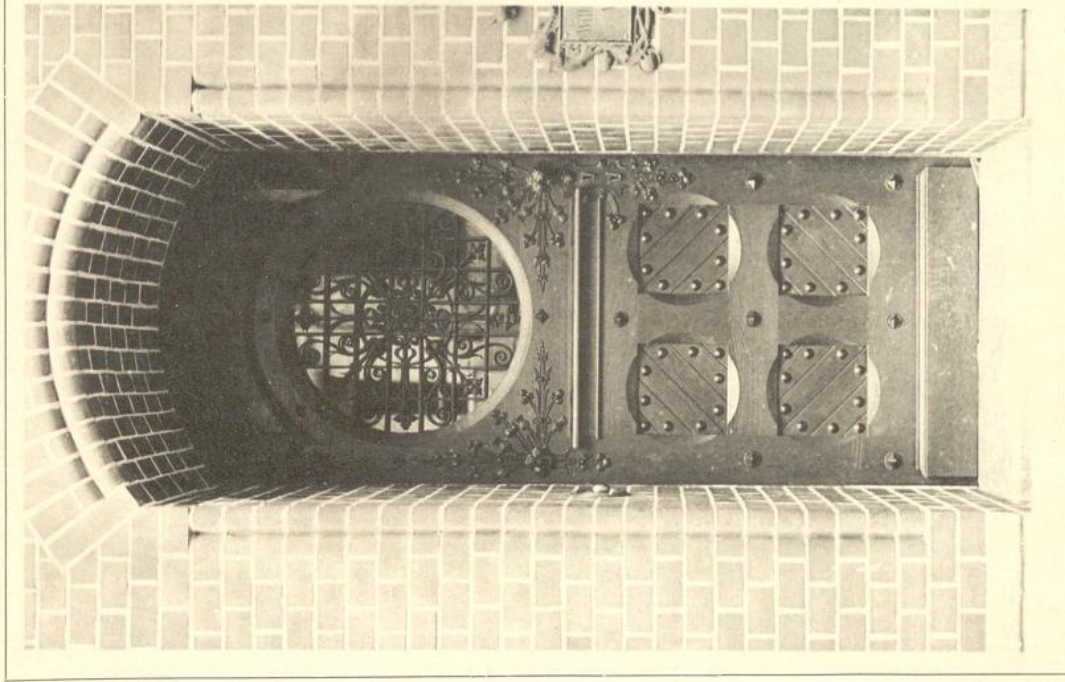


06
W24
1858(3)-1

EK736
KD/IX

HAUSTHÜREN UND THORE.

Serie I.

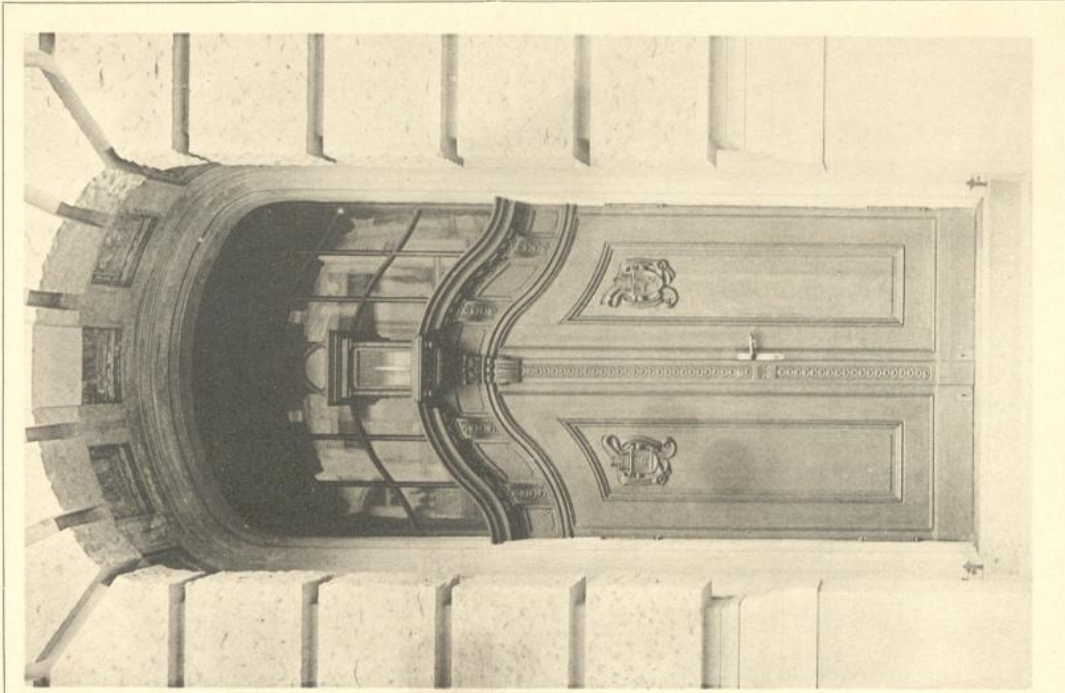


Entwurf: Wilh. Lübke, Charlottenburg. Ausführung: Pochadt & Kreutzer, Berlin.

Charlottenburg, Grolmannstrasse 36.

Lichtdruck: Graphische Gesellschaft, Berlin.

Tafel 4.



Entwurf: Bernhard Sehring, Charlottenburg. Ausführung: W. Schade, Sagan.

Charlottenburg, Kantstrasse 12.
(Theater des Westens.)

Verlag von Bruno Hessing, Berlin und New York.



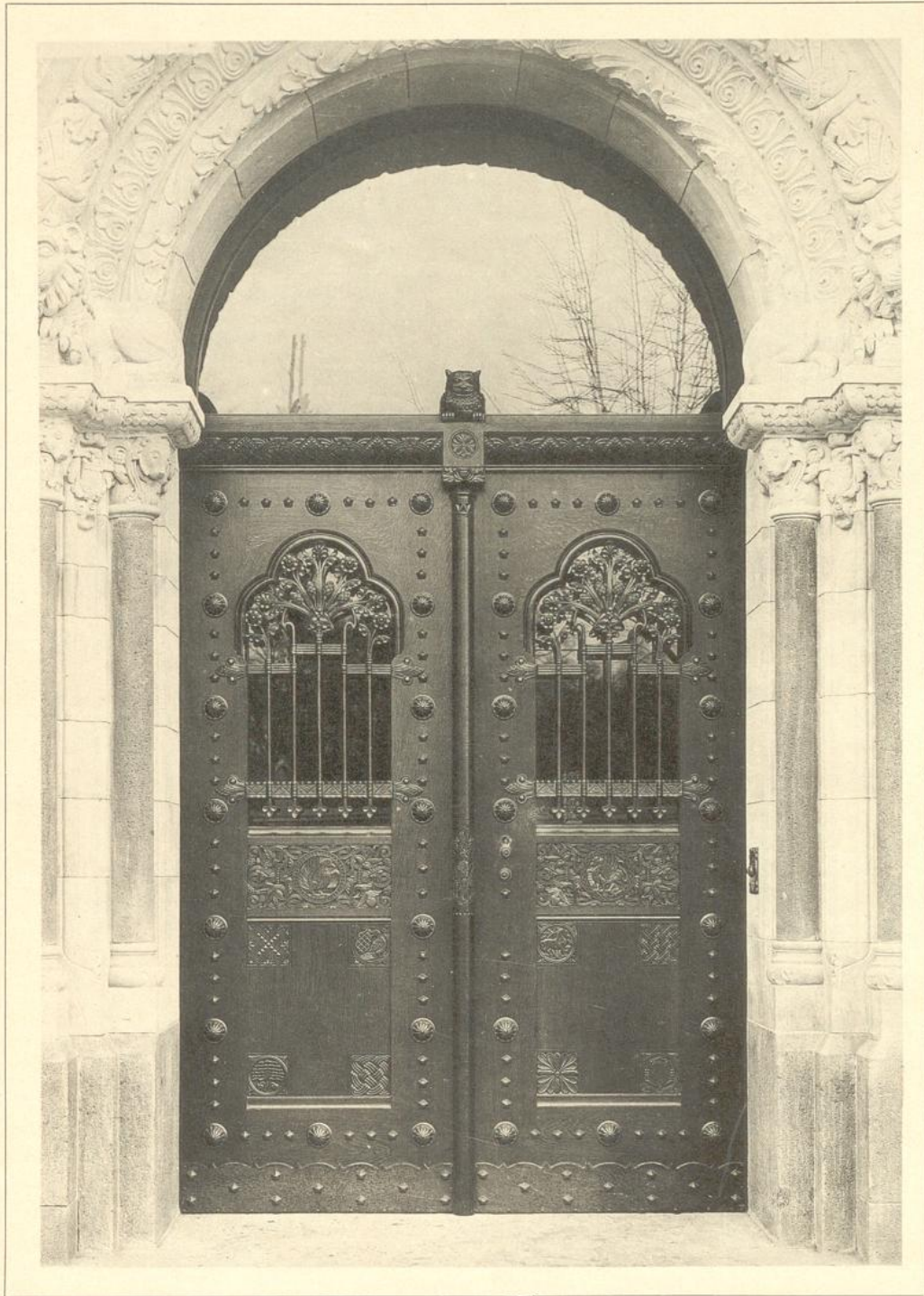
06
W24
1858(3)-1

EK736
KD/IX

HAUSTHÜREN UND THORE.

Serie I.

Tafel 5.



Entwurf: Franz Schwechten, Berlin.

Ausführung: Ernst Gossow, Berlin.

Charlottenburg, Auguste Viktoria-Platz, Romanisches Haus.

Lichtdruck: Graphische Gesellschaft, Berlin.

Verlag von Bruno Hessling, Berlin und New York.



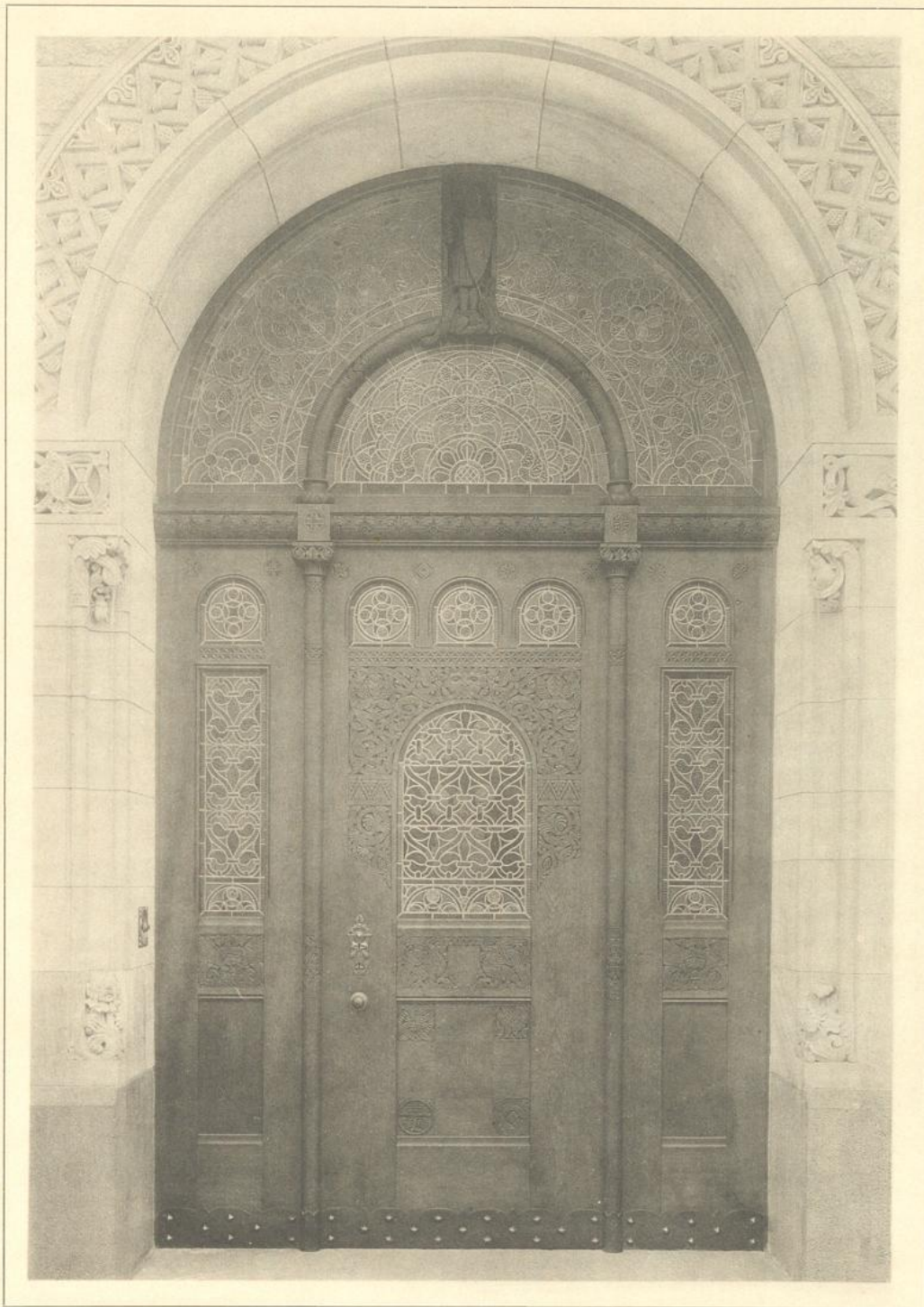
06
WWY
1858(3)-1

EK736
KD IX

HAUSTHÜREN UND THORE.

Serie I.

Tafel 6.



Entwurf: Franz Schwechten, Berlin.

Ausführung: Ernst Gossow, Berlin.

Charlottenburg, Auguste Viktoria-Platz, Romanisches Haus.



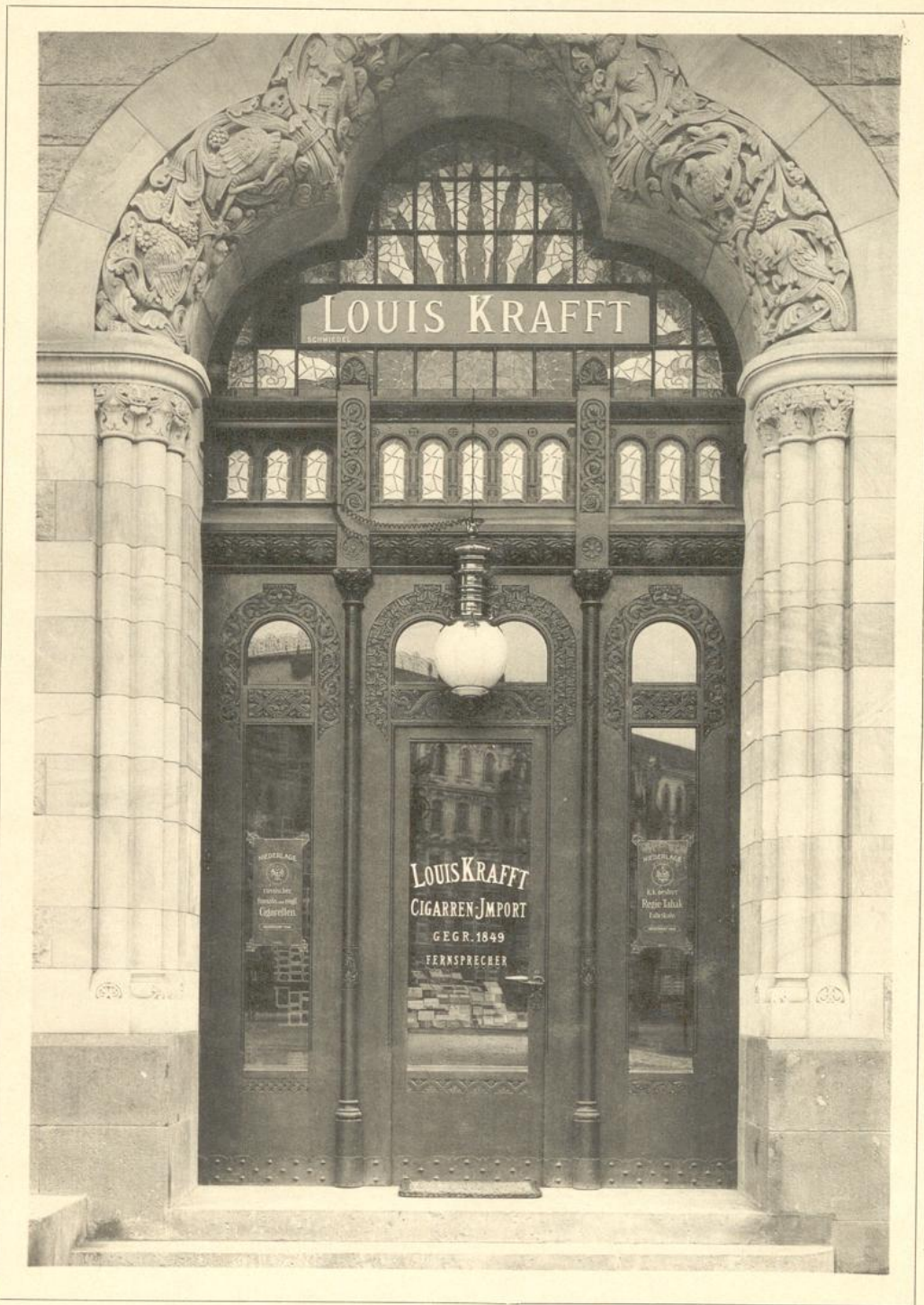
06
Wwy
1858(3)-1

EK736
KDI IX

HAUSTHÜREN UND THORE.

Serie I.

Tafel 7.



Entwurf: Franz Schwechten, Berlin.

Ausführung: Ernst Gossow, Berlin.

Charlottenburg, Auguste Viktoria-Platz, Romanisches Haus.

Lichtdruck: Graphische Gesellschaft, Berlin.

Verlag von Bruno Hessling, Berlin und New York.



06

WWY

1858(3)-1

EK736

KD / IX

HAUSTHÜREN UND THORE.

Serie I.

Tafel 8.



Entwurf: Franz Schwechten, Berlin.

Ausführung: Ernst Gossow, Berlin.

Charlottenburg, Auguste Viktoria-Platz, Romanisches Haus.



EK736

KD / IX

06

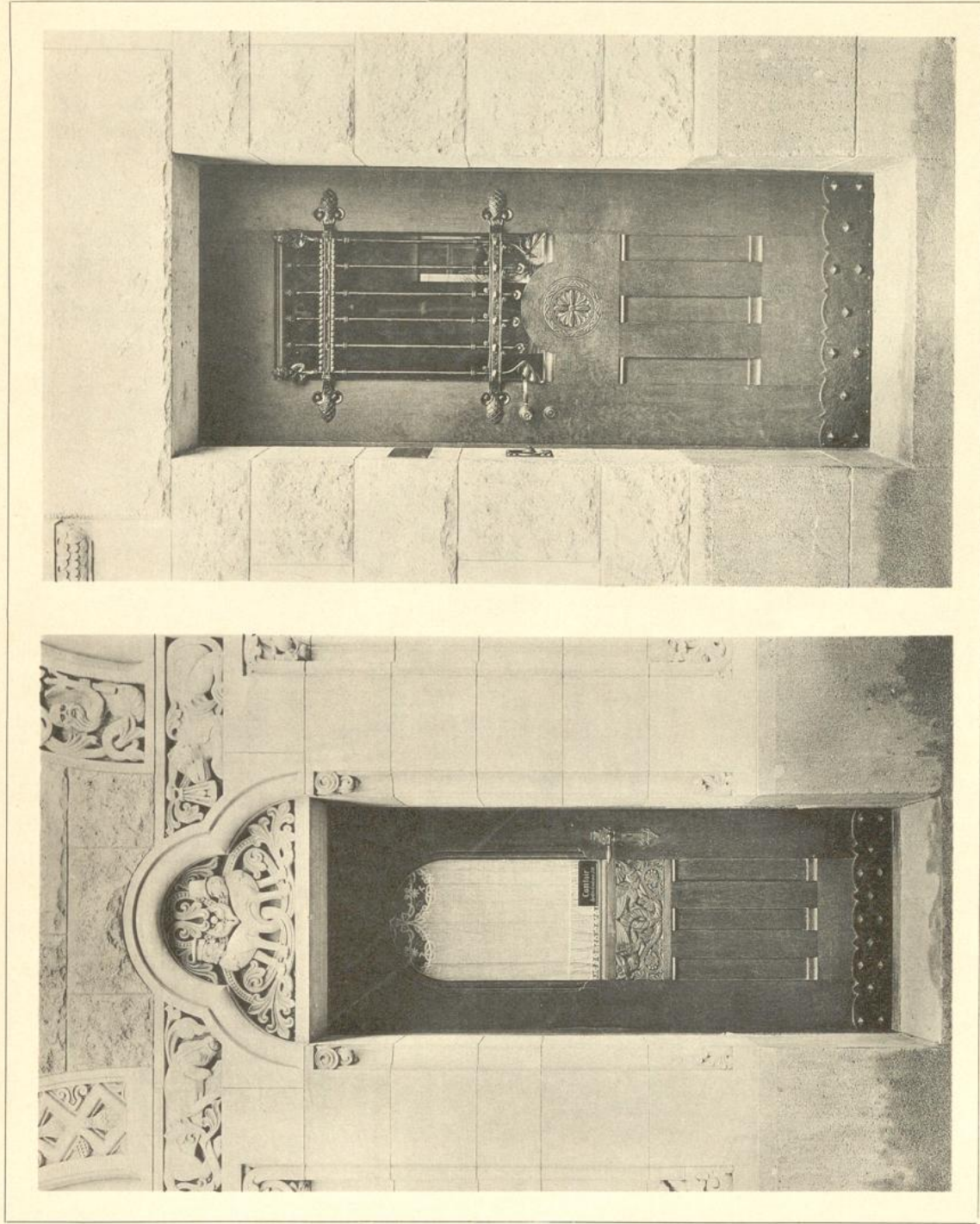
W24

1858(3)-1

HAUSTHÜREN UND THORE.

Serie I.

Tafel 9.



Entwurf: Franz Schwechten, Berlin.

Ausführung: Ernst Gossow, Berlin.

Charlottenburg, Auguste Viktoria-Platz, Romanisches Haus.



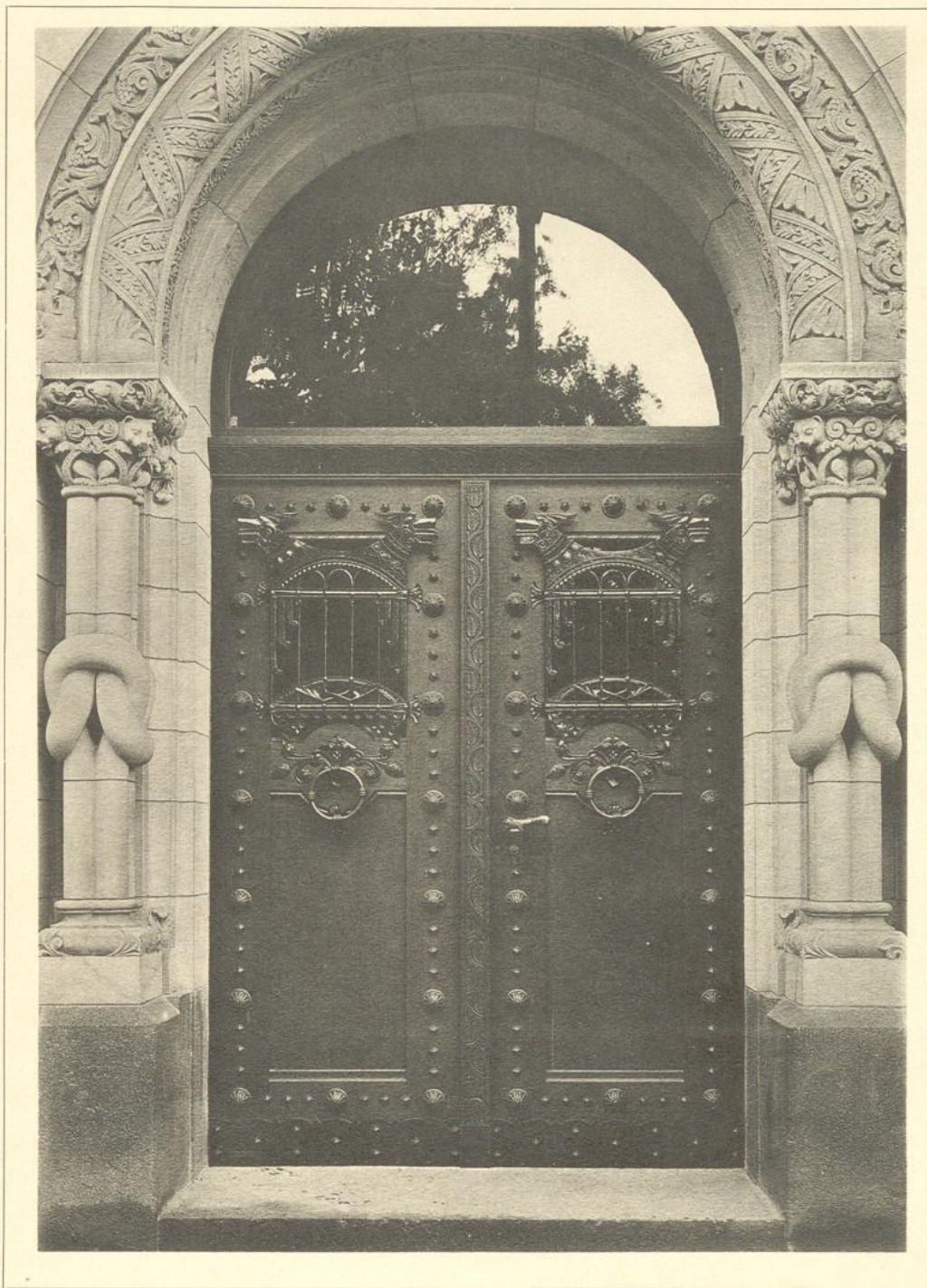
06
WW4
1858(3)-1

EK736
KD/IX

HAUSTHÜREN UND THORE.

Serie I.

Tafel 10.



Entwurf: Franz Schwechten, Berlin.

Ausführung: Ernst Gossow, Berlin.

Charlottenburg, Auguste Viktoria-Platz, Romanisches Haus.



06

WW4

1858(3)-1

EK736

KDI IX

HAUSTHÜREN UND THORE.

Serie I.

Tafel II.



Entwurf: W. Martens, Berlin.

Ausführung: Lübnitz & Reese, Berlin.

Berlin, Französische Strasse 7.



06
WW4
1858(3)-1

EK736

KD IX

HAUSTHÜREN UND THORE.

Serie I.

Tafel 12.



Entwurf: H. Zipprich, Weissensee.

Ausführung: Holzbearbeitungsfabrik, Neu-Weissensee.

Charlottenburg, Knesebeckstrasse 32.



06
W24
1858(3)-1

EK736

KD / IX

HAUSTHÜREN UND THORE.

Serie I.

Tafel 13.



Entwurf: C. Walther, Nürnberg.

Ausführung: J. Fleischhauer's Söhne, Nürnberg.

Berlin, Taubenstrasse 11.



06

Ww4

1858(3)-1

EX 736

KD / IX

HAUSTHÜREN UND THORE.

Serie I.

Tafel 14.



Entwurf: Cremer & Wolffenstein, Berlin.

Ausführung: A.-G. für Bauausführungen, Berlin.

Berlin, Bülowstrasse 90/91.

Lichtdruck: Graphische Gesellschaft, Berlin.

Verlag von Bruno Hessling, Berlin und New York.



06
W24
1858(3)-1

EK736

KDI IX

HAUSTHÜREN UND THORE.

Serie I.

Tafel 15.



Entwurf: W. Martens, Berlin.

Ausführung: Lübnitz & Reese, Berlin.

Berlin, Behrenstrasse 46.



06
WWY
1858(3)-1

E K 736
K IX

HAUSTHÜREN UND THORE.

Serie I.

Tafel 16.



Entwurf: A. Breslauer, Berlin.

Berlin, Dorotheenstrasse 6.



06

wwy

1858(3)-1

EK736

KD / IX

HAUSTHÜREN UND THORE.

Serie I.

Tafel 17.



Entwurf: W. Martens, Berlin.

Ausführung: Lübnitz & Reese, Berlin.

Berlin, Kanonierstrasse 22/23.



06
W24
1858(3)-1

EK736
KD/IX

HAUSTHÜREN UND THORE.

Serie I.

Tafel 18.



Entwurf: Kristeller & Sonnenthal, Berlin.

Ausführung: Ferd. Vogts & Co. Berlin.

Berlin, Königin Augustastraße 20.



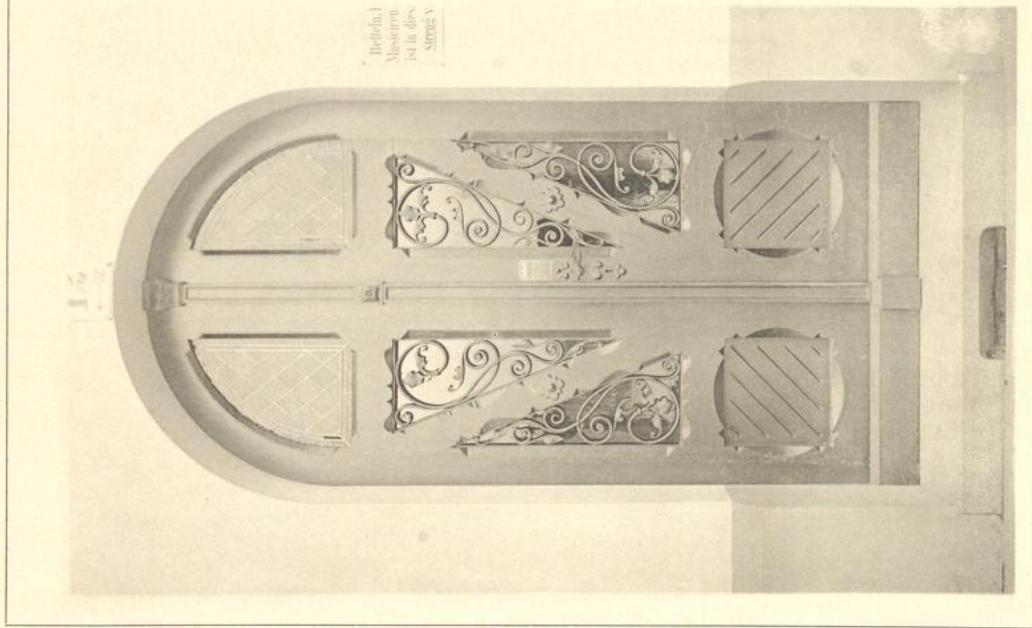
06
Wwy
1858(3)-1

EK 736
KD IX

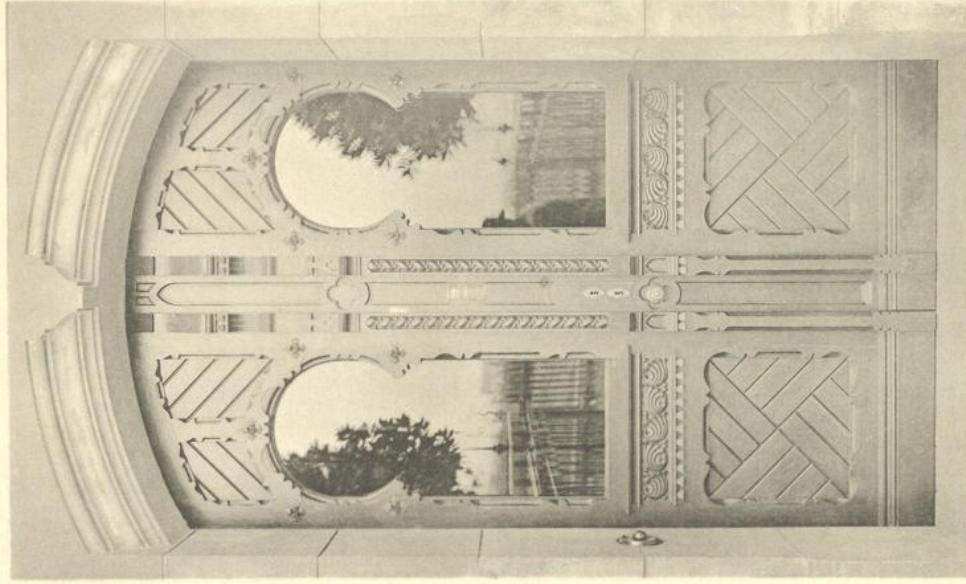
HAUSTHÜREN UND THORE.

Serie I.

Tafel 19.



Entwurf: Haseloff & Kurtz, Berlin.



Ausführung: H. Weiss, Berlin.

Halensee, Friedrichsruher Strasse 12 u. 13.



06
WwY
1858(3)-1.

EK736

KDI IX

HAUSTHÜREN UND THORE.

Serie I.

Tafel 20.



Entwurf: Gustav Bähr, Charlottenburg.

Ausführung: Ferd. Bendix Söhne, Berlin.

Charlottenburg, Knesebeckstrasse 22.

Lichtdruck: Graphische Gesellschaft, Berlin.

Verlag von Bruno Hessling, Berlin und New York.



06

WW4

1858(3)-1

EK73G

KD IX

HAUSTHÜREN UND THORE.

Serie I.

Tafel 21.



Entwurf: August Fritze, Berlin.

Ausführung: Paul Reuter, Berlin.

Berlin, Schillstrasse 18.



06

W24

1858(3)-1

EK736

KD/IX

HAUSTHÜREN UND THORE.

Serie I.

Tafel 22.



Entwurf: J. Huch, Charlottenburg.

Ausführung: Kuhnert & Kühne, Martineckenfelde.

Charlottenburg, Bleibtreustrasse 44.



06
W24
1858(3)-1

EK736

KDIX

HAUSTHÜREN UND THORE.

Serie I.

Tafel 23.



Entwurf: H. van de Velde, Berlin.

Ausführung: Hohenzollern-Kunstgewerbehaus.

Berlin, Leipziger Strasse 13.



06
WWY
1858(3)-1

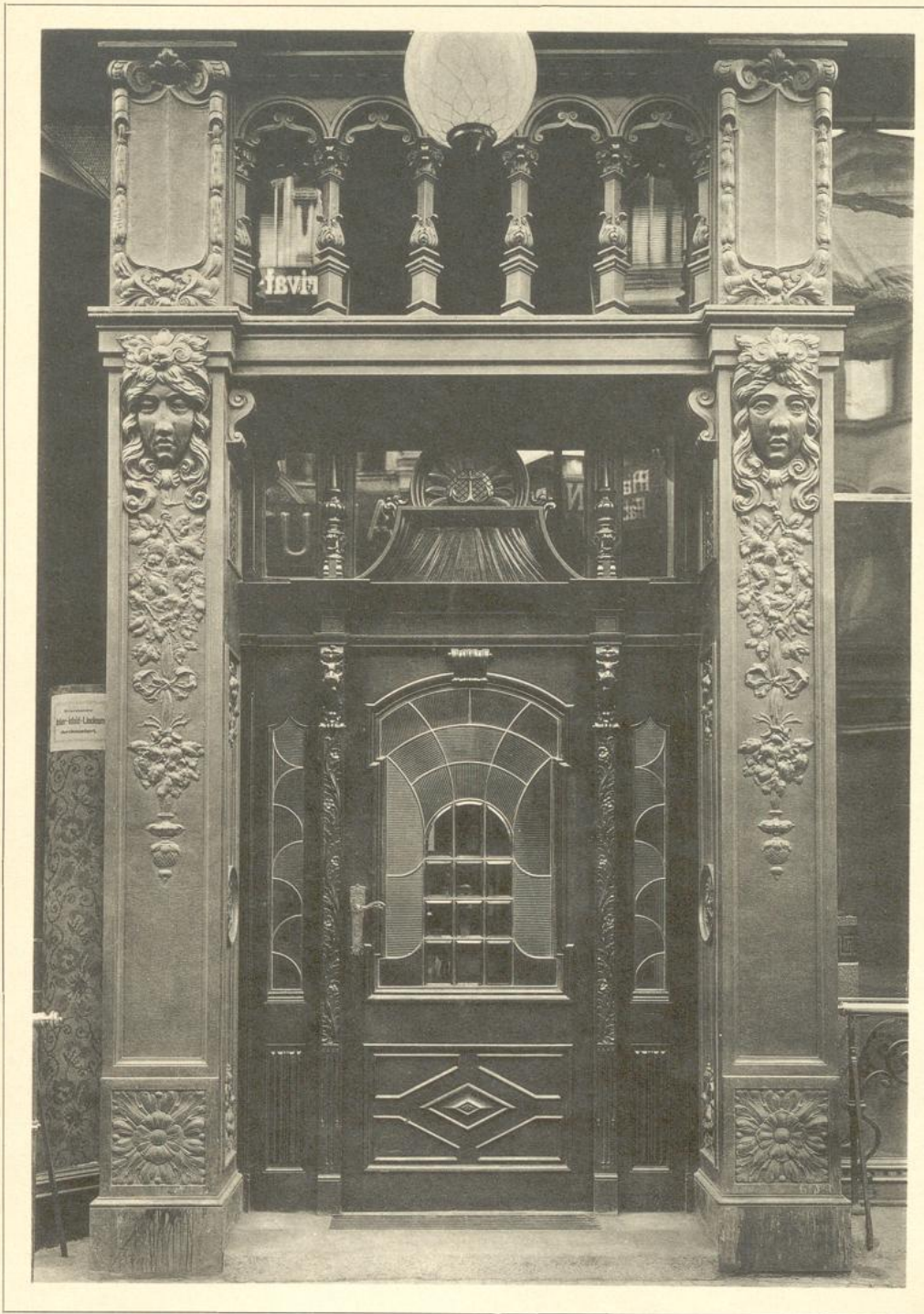
EK736

KDIX

HAUSTHÜREN UND THORE.

Serie I.

Tafel 24.



Entwurf: Georg Rathenau, Berlin.

Ausführung: H. Martens, Berlin.

Berlin, Leipziger Strasse 12.



06
WW4
1858(3)-1

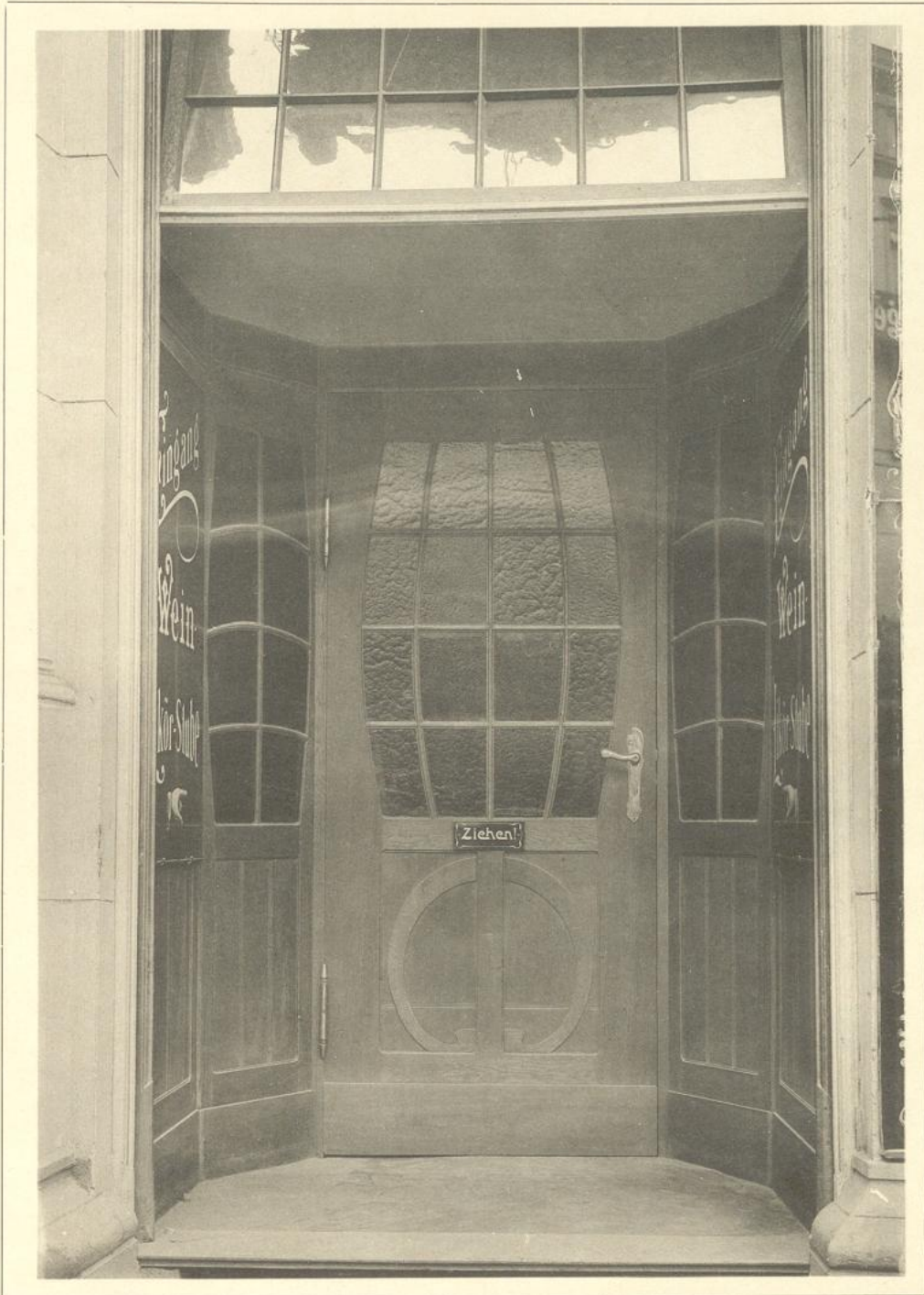
EK736

KDIX

HAUSTHÜREN UND THORE.

Serie I.

Tafel 25.



Entwurf und Ausführung: Hermann Hetzel, Berlin.

Berlin, Potsdamer Strasse 141.



06

W24

1858(3)-1

EK736

KD/IX

HAUSTHÜREN UND THORE.

Serie I.

Tafel 26.



Entwurf: W. Martens, Berlin.

Ausführung: A.-G. für Bauausführungen, Berlin.

Berlin, Fasanenstrasse 34.



06
Wwy
1858(3)-1

E K736

KD IX

HAUSTHÜREN UND THORE.

Serie I.

Tafel 27.



Entwurf: Emanuel Heimann, Neubabelsberg.

Ausführung: A. Düwel, Berlin.

Grunewald, Winklerstrasse 12.



06

W24

1858(3)-1

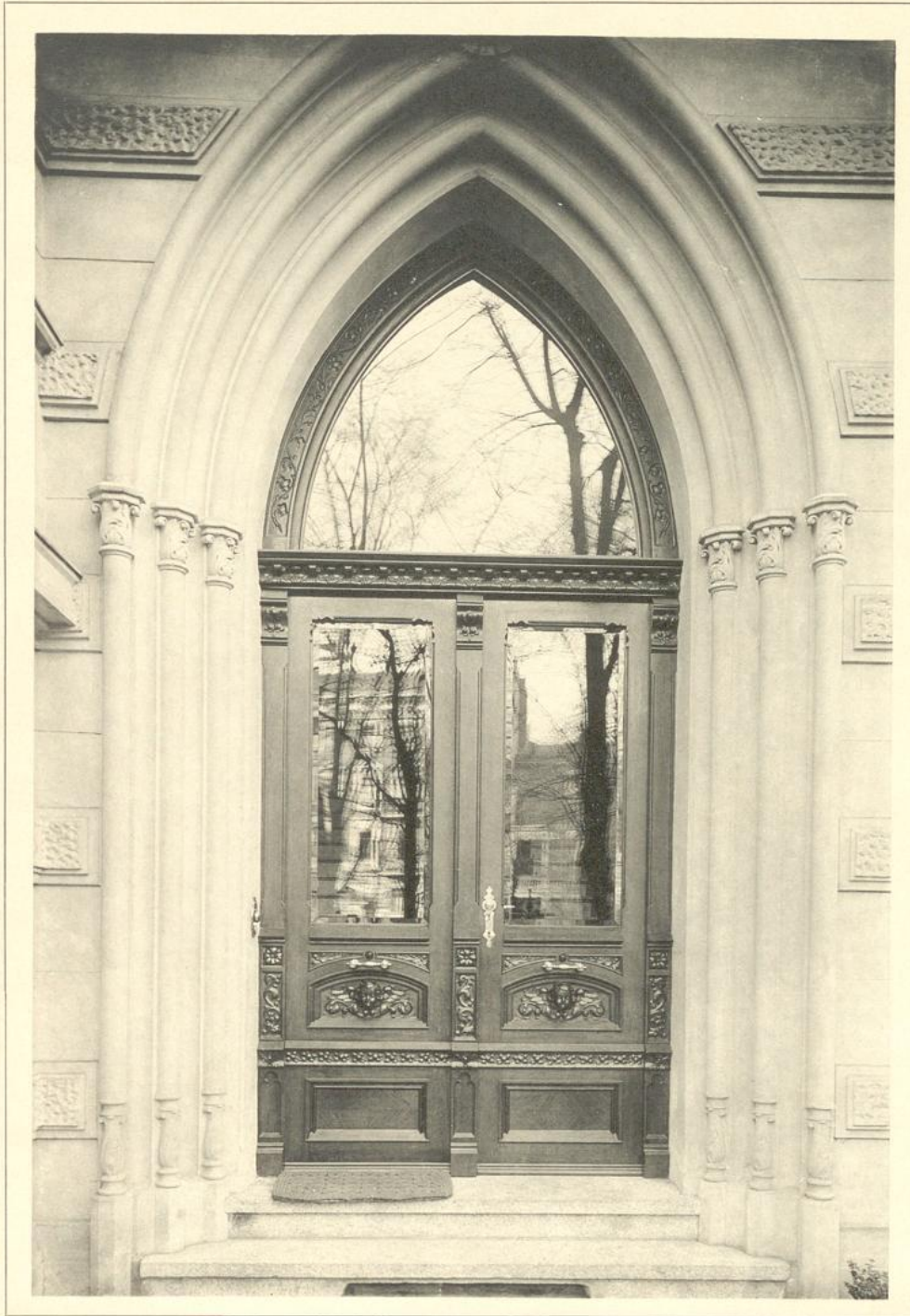
EK736

KD IX

HAUSTHÜREN UND THORE.

Serie I.

Tafel 28.



Entwurf und Ausführung: Aug. Dressler, Berlin.

Berlin, Lützowufer 5.



06

W24

1858(3)-1

EK786

KD IX

HAUSTHÜREN UND THORE.

Serie 1.

Tafel 29.



Entwurf und Ausführung: Aug. Dressler, Berlin.

Berlin, Lützowufer 5a.



06

W24

1858(2)-1

EK 736

KD/IX

HAUSTHÜREN UND THORE.

Serie I.

Tafel 30.



Entwurf: M. Ziegler, Berlin.

Ausführung: A. Kussin, Berlin.

Charlottenburg, Savignyplatz 13.



06

WWY

1858(3)-1

EK736

KD / IX

HAUSTHÜREN UND THORE.

Serie I.

Tafel 31.



Entwurf: Joh. Mathiesen, Charlottenburg.

Ausführung: L. Lassen, Berlin.

Charlottenburg, Mommsenstrasse 2.



06

W24

1858(3)-1

EK736

KD/ IX

HAUSTHÜREN UND THORE.

Serie I.

Tafel 32.



Entwurf und Ausführung: R. Glasenapp, Berlin.

Charlottenburg, Knesebeckstrasse 31.



06
WW4
1858(3)-1

EK736
KD IX

HAUSTHÜREN UND THORE.

Serie I.

Tafel 33.



Entwurf: Solf & Wichards, Berlin.

Ausführung: G. & H. Schütze, Berlin.

Grunewald, Winklerstrasse 10.



06
WWY
1858(3)-1

EK736

KD/IX

HAUSTHÜREN UND THORE.

Serie I.

Tafel 34.



Entwurf: H. Schmieden, Berlin.

Ausführung: G. Olm, Berlin.

Berlin, Jägerstrasse 53.



06
WVY
1858(3)-1

EK 736
KD / IX

HAUSTHÜREN UND THORE.

Serie I.

Tafel 35.



Entwurf: Heinrich Theising, Berlin.

Ausführung: Grün & Hettwig, Berlin.

Berlin, Behrenstrasse 14/16.



06
WWY
1858(3)-1

EK786
KD1 IX

HAUSTHÜREN UND THORE.

Serie I.

Tafel 36.



Entwurf: H. Wegner, Berlin.

Ausführung: A. Supke, Charlottenburg.

Charlottenburg, Grolmannstrasse 57.



06
Wwy
1858(3)-1

E K 736
KD IX

HAUSTHÜREN UND THORE.

Serie I.

Tafel 37.



Entwurf: Ch. Cabanis, Steglitz.

Ausführung: Lehmann & Stuckatz, Berlin.

Charlottenburg, Bleibtreustrasse 42.



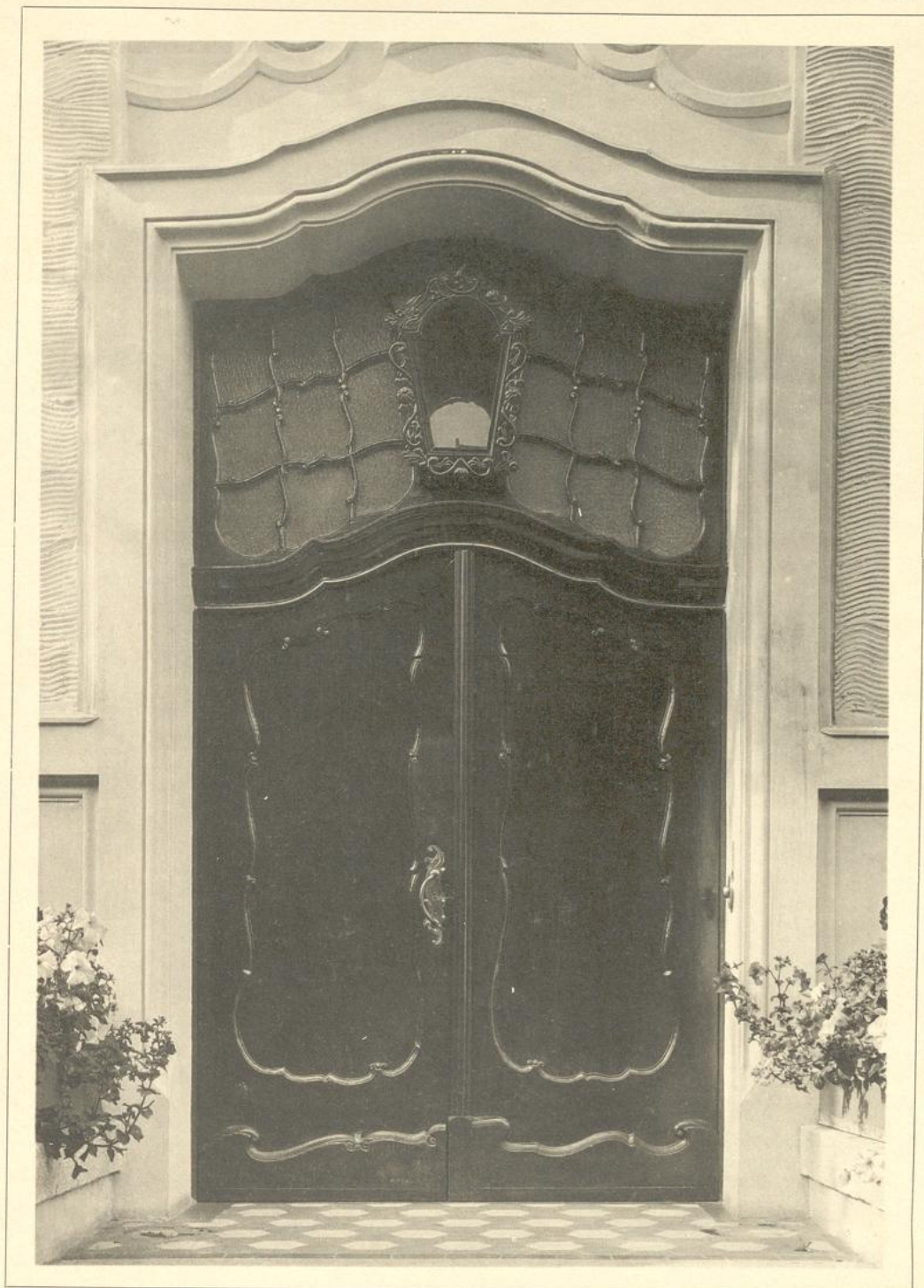
06
LWY
1858(3)-1

EK736
KD/IX

HAUSTHÜREN UND THORE.

Serie I.

Tafel 38.



Bremer Arbeit aus dem 17. Jahrhundert.

Grunewald, Delbrückstrasse 23.



06
W4
1858(3)-1

EK736
KD IX

HAUSTHÜREN UND THORE.

Serie I.

Tafel 39.



Entwurf: A. Breslauer, Berlin.

Ausführung: J. C. Pfaff, Berlin.

Berlin, Sommerstrasse 5.

UNIVERSITÄTSBIBLIOTHEK PADERBORN



06
WWY
1858(3)-1

EK 786
KD / IX

HAUSTHÜREN UND THORE.

Serie 1.

Tafel 40.



Entwurf: Wilh. Lübke, Charlottenburg.

Ausführung: Trill & Exner, Berlin.

Charlottenburg, Knesebeckstrasse 72.



EK 736
KD IX

06
WW4
1858(3)-1

BRUNO HESSLING G. m. b. H.

BUCHHANDLUNG FÜR ARCHITEKTUR UND KUNSTGEWERBE

BERLIN

SW. ANHALT-STRASSE 16/17.

NEW YORK

→ 64 EAST 12TH STREET. ←

- Altäre im romanischen und gotischen Stil.** Mit zahlreichen Detailzeichnungen. Von A. Niedling, Architekt. 32 Licht- und Farbdrucktafeln. 31×45 cm. In Mappe Mk. 40,—.
- Altäre und Kanzeln.** Eine Sammlung von Aufnahmen aus den berühmtesten Kirchen des Mittelalters und der Neuzeit. Herausgegeben von A. Hartel, weil. Dombaumeister zu Strassburg i. E. 30 Lichtdrucktafeln. 31×48 cm. In Mappe Mk. 32,—.
- Altäre, Kanzeln und Chorgestühl.** Vorlagen mittelalterlicher Holzarchitektur für Kirchenmöbel der Neuzeit. Zeichnungen und Grundrisse, ausgeführt zum Gebrauche für Kunsttischler und in Fachschulen. Von F. Gommel, Architekt. 32 Tafeln. 34×48 cm. In Mappe Mk. 30,—.
- Kirchenmöbel der Neuzeit im romanischen und gotischen Stile.** Entwürfe von Orgelgehäusen, Evangelienpulten, Bet- und Messpulten, Sakristeischränken, Kredenztschen, Celebrantengestühl, Chorgestühl, Emporen, Altären u. s. w. Nebst Grundrissen, Schnitten und Einzelheiten in vergrössertem Massstabe, zum Gebrauche für Ornament-Bildhauer, Kunsttischler, Architekten und in Fachschulen. Von F. Gommel, Architekt. (Zugleich 2. Serie des Werkes: Gommel, Altäre, Kanzeln und Chorgestühl.) 32 Tafeln. 34×48 cm. In Mappe Mk. 30,—.
- Kirchliche Tischler- und Holzbildhauer-Arbeiten im romanischen und gotischen Stil.** Kanzeln, Beichtstühle, Chorstühle, Kirchenstühle, Taufsteine, Orgelgehäuse, Messpulte, Kirchentüren, Windfangtüren, Holzdecken, Gallerien, Stationsrahmen, Nummertafeln etc. mit zahlreichen Detailzeichnungen. Von A. Niedling, Architekt. 32 Licht- und Farbdrucktafeln. 31×45 cm. In Mappe Mk. 40,—.
- Gotische Ornamente.** Einzelheiten der berühmtesten Baudenkmäler des Mittelalters in Frankreich und England. Aufgenommen und gezeichnet von A. Pugin, Architekt. 100 Lichtdrucktafeln. 24×32 cm. In Mappe Mk. 24,—.
- Gotische Holz-Architektur.** Gekehrte Balken, geschnitzte Friese, Träger, Ständer, Holzplafonds, Wandvertäfelungen, Hängewerke, Zimmertüren, Haustüren und Tore, Fenster, Holzgiebel, Erker, Balkons, Dachfenster, Turmspitzen, Ladenvorbaue und sonstige Details in Holz. Ein Vorlagenwerk für Architekten, Bautischler, Zimmermeister und Schulen. Von G. G. Ungewitter, Architekt. 48 Tafeln. 31×45 cm. In Mappe Mk. 30,—.
- Gotische Bautischlerarbeiten.** Türen, Wandverkleidungen, Plafonds, Erker, Geländer und alle sonstigen Holzarbeiten des inneren Ausbaues. Von A. Huber, Lehrer an der Kunstgewerbeschule zu Mainz. 1. Serie. 80 Tafeln. 24×32 cm. In Mappe Mk. 18,—.
- Gotische Möbel.** Neue Original-Entwürfe für Gebrauchsmöbel im gotischen Stile, mit architektonischen und ornamentalen Details in vergrössertem Massstabe. Vorlagen für Tischler, Holzbildhauer, Architekten, Bantechner u. s. w., sowie für gewerbliche Fortbildungs- und Fachschulen. Von A. Niedling, Architekt und Professor in Augsburg. 40 Tafeln. 31×45 cm. In Mappe Mk. 40,—.
- Einzelheiten für Holzarchitektur im Stile der deutschen Renaissance.** Gesimse, Pilaster, Säulen, Stützen, Füsse, Konsolen, Füllungen, Spitzen, Kartuschen, Flachornamente, Profile und sonstige Motive in natürlicher Grösse zu direkter Verwertung. Von Anton Huber, Architekt. 48 Tafeln. 48×64 cm. In zwei Halbbänden. In Mappe Mk. 60,—.
- Die Arbeiten des Bautischlers im Stile der deutschen Renaissance.** Zimmertüren, Haustüren, Wandverkleidungen, Holzplafonds, Ladenvorbaue, Laden- und Restaurations-Einrichtungen und alle sonstigen Holzarbeiten des inneren Ausbaues. Von Anton Huber, Lehrer für Holzarchitektur an der Kunstgewerbeschule zu Mainz. 60 Lichtdrucktafeln. 32×48 cm. In Mappe Mk. 60,—.
- Die schönsten Haustüren und Tore Berlins und Umgegend,** ausgeführt in Holz. Ein Vorlagenwerk für Architekten und Bautischler. Herausgegeben von Egon Hessling. Zwei Serien von je 40 Lichtdrucktafeln. 24×32 cm. Jede Serie in Mappe Mk. 12,—.
- Einfache Bautischlerarbeiten.** Entwürfe für Schule und Praxis von Anton Huber, Lehrer für Holzarchitektur. Erster Teil: Der innere Ausbau. Zimmertüren aller Art, Decken, Tafelungen, Windfänge, Stoss- und Abschlussüren, Glastüren für Balkon und Vorplatz etc. 48 lithographische Tafeln. 32×41 cm. In Mappe Mk. 24,—.
- Moderne Sitzmöbel und kleine Salonmöbel.** Stühle, Sessel, Fauteuils, Sofas und Bänke mit und ohne überpolsterte Sitze im Geschmacke der Neuzeit; für Salon, Speisezimmer, Boudoir, Herrenzimmer, Vorhalle und alle sonstigen Räume des Hauses. Entworfen von G. C. Krause. 48 Tafeln mit etwa 140 Möbelzeichnungen. 25×34 cm. In Mappe Mk. 15,—.
- Das Fachzeichnen für Tischler.** Ein Leitfaden für den Unterricht. Von A. Blunck. Herausgegeben im Auftrage und mit Unterstützung des Königlichen Preussischen Ministeriums für Handel und Gewerbe. Erster Teil: Der Lehrplan. 32 Seiten kl. 4°, geheftet Mk. 0,80. Zweiter Teil: Erläuterungen zu den Forderungen des Lehrplans (Text): Erstes Hauptstück: Die Konstruktion, 220 Seiten, kl. 4° mit 865 Textabbildungen geheftet Mk. 8,—. Zweites Hauptstück: Die Kunstform, 119 Seiten kl. 4° mit 371 Textabbildungen geheftet Mk. 4,80. Drittes Hauptstück: Die Stillehre. (In Vorbereitung). Viertes Hauptstück: Das Fachzeichnen, 55 Seiten kl. 4° mit 142 Textabbildungen geheftet Mk. 2,50. Fünftes Hauptstück: Der Unterricht, 169 Seiten kl. 4° mit 48 Textabbildungen und 105 Seiten Zeichnungen auf Netuntergrund geheftet Mk. 8,—. Dritter Teil: Muster-Zeichnungen. 202 Tafeln in 3 Mappen zu je Mk. 12,—.
- Holzskulpturen und Möbel im Barock.** Füllungen zu Wanddekorationen, Superporten, Möbel und Details. Von Ad. Hoffmann, Hofholzbildhauer Sr. Majestät des Kaisers. 40 Lichtdrucktafeln. 24×32 cm. In Mappe Mk. 24,—.
- Holzskulpturen und Möbel im Rokoko.** Stühle, Sessel, Tische, Schemel, Guéridons, Uhrgehäuse, Konsolen, Spiegel- und Bilder-Rahmen, Ornamente etc., nebst vielen Details. Entworfen und zumeist für die königl. preussischen Schlösser ausgeführt von Ad. Hoffmann, Hofholzbildhauer Sr. Majestät des Kaisers. 100 Lichtdrucktafeln in 3 Serien. 25×33 cm. 1. und 2. Serie enthalten je 30 Tafeln; die 3. Serie enthält 40 Tafeln. Jede Serie in Mappe Mk. 20,—.
- Empire.** Ornamente, Möbel, Geräte etc. aus der Zeit Napoleons I. Lichtdrucke nach dem im Jahre 1803 unter dem Titel: „Nouveau recueil en divers genres d'ornemens et autres objets propres à la décoration“ in Paris erschienenen Werke von Charles Normand, Architekt. 36 Tafeln. 29×40 cm. In Mappe Mk. 18,—.
- Innenarchitekturen und Möbel der Neuzeit.** Gesamtansichten und Einzelheiten von Wohn- und Geschäftsräumen moderner Bauten. Ein Vorlagenwerk für Architekten, Bautischler, Möbelfabrikanten, Dekorateurs u. s. w. Herausgegeben von Bruno Hessling. Zwei Serien von je 60 Lichtdrucktafeln. 34×48 cm. Jede Serie in Mappe Mk. 30,—.
- Der Sezessions-Tischler.** Entwürfe von Gebrauchs- und Ziernöbeln in streng moderner Stilrichtung. Von H. Werner. 24 Lichtdrucktafeln. 32×41 cm. In Mappe Mk. 18,—.
- Vorbilder der Kunsttischlerei im Stile des XVIII. Jahrhunderts** von F. X. Habermann, F. de Cuwilliés, J. A. Meissonier, Th. Chippendale, J. C. de la Fosse, M. Liard, C. E. Briseux, Th. Johnson u. A. 2 Serien von je 36 Lichtdrucktafeln. 34×50 cm. Jede Serie in Mappe Mk. 28,—.
- Englische Kunstmöbel, Stil Ausgang des XVIII. Jahrhunderts,** von Thomas Sheraton, F. Hepplewhite u. A. 32 Lichtdrucktafeln. 37×52 cm. (Zugleich „Vorbilder der Kunsttischlerei. Serie III.“) In Mappe Mk. 30,—.
- Kleine Fantasie- und Luxus-Möbel.** Eine Sammlung von Möbelzeichnungen im modernen Geschmack nebst zahlreichen Details. Von G. C. Krause, Möbelzeichner. 48 Tafeln. 25×34 cm. In Mappe Mk. 15,—.
- Entwürfe moderner Möbel im Stile deutscher Renaissance.** Von Anton Huber, Lehrer an der Kunstgewerbeschule zu Mainz. 2 Serien von je 60 Lichtdrucktafeln. 32×48 cm. Jede Serie in Mappe Mk. 60,—.
- Moderne amerikanische Sitzmöbel.** Sitzmöbel aller Art mit sichtbaren Holzteilen, wie solche in den Vereinigten Staaten in der Neuzeit ausgeführt werden. Entworfen von R. Cornelsen, Möbelzeichner in Chicago. 45 Tafeln. 24×32 cm. In Mappe Mk. 20,—.
- Moderne gotische Möbel.** Entwürfe von Salonmöbeln, Speise- und Schlafzimmer-Einrichtungen, Herrenzimmermöbel etc. sowie kleine Fantasie- und Luxusmöbel. Von A. Huber, Lehrer an der Kunstgewerbeschule zu Mainz. 30 Tafeln. 24×32 cm. In Mappe Mk. 18,—.
- Styl modern.** Entwürfe für Möbel aller Art in der Geschmacksrichtung der Neuzeit. Von Anton Huber, Lehrer an der Kunstgewerbeschule zu Mainz. 3 Serien von je 30 Lichtdrucktafeln. 32×41 cm. Jede Serie in Mappe Mk. 24,—.
- Moderne englische Möbel.** Entwürfe von Salonmöbeln, Speis- und Schlafzimmer-Einrichtungen, sowie für kleine Fantasie- und Luxusmöbel im englischen Geschmacke der Neuzeit. Von Anton Huber, Lehrer an der Kunstgewerbeschule zu Mainz. 30 Tafeln. 24×32 cm. In Mappe Mk. 18,—.

Ausführlicher, reich illustrierter Katalog steht Interessenten gern zu Diensten.