



Muster-Sammlung für Bautischler

Eine nach verschiedenen Stylen geordnete und vorzüglich aus Münchens Neubauten entnommene Sammlung von Thoren, Thüren, Fenstern, Vorbauen, Ladenschränken, Fußböden, Treppen, Canzeln, Altären [et]c. [et]c.

Krug, Eduard

München, 1841

[urn:nbn:de:hbz:466:1-66177](https://nbn-resolving.org/urn:nbn:de:hbz:466:1-66177)

P
06

Muster-Sammlung
für
Bautischler.

Eine nach verschiedenen Stylen geordnete und vorzüglich aus Münchens Neubauten entnommene Sammlung von Choren, Chüren, Fenstern, Vorbauen, Ladenschranken, Fussböden, Treppen, Kanzeln, Altären &c.

Zusammengestellt und gezeichnet

von

E d u a r d K r u g.

Auf Stein gravirt von Gustav Weng.

Erstes Heft.

JZY
2019
-1

573

~~G. H. 573~~

~~228~~



X 742
X D/II

E. N. 573

Muster - Sammlung

228

für

Bautischler.

Eine nach verschiedenen Stylen geordnete und vorzüglich aus Münchens Neubauten entnommene Sammlung von Thoren, Thüren, Fenstern, Vorbauen, Ladenschränken, Fußböden, Treppen, Kanzeln, Altären u. u.

Zusammengestellt und gezeichnet

von

Eduard Krug.

Auf Stein gravirt von Gustav Weng.



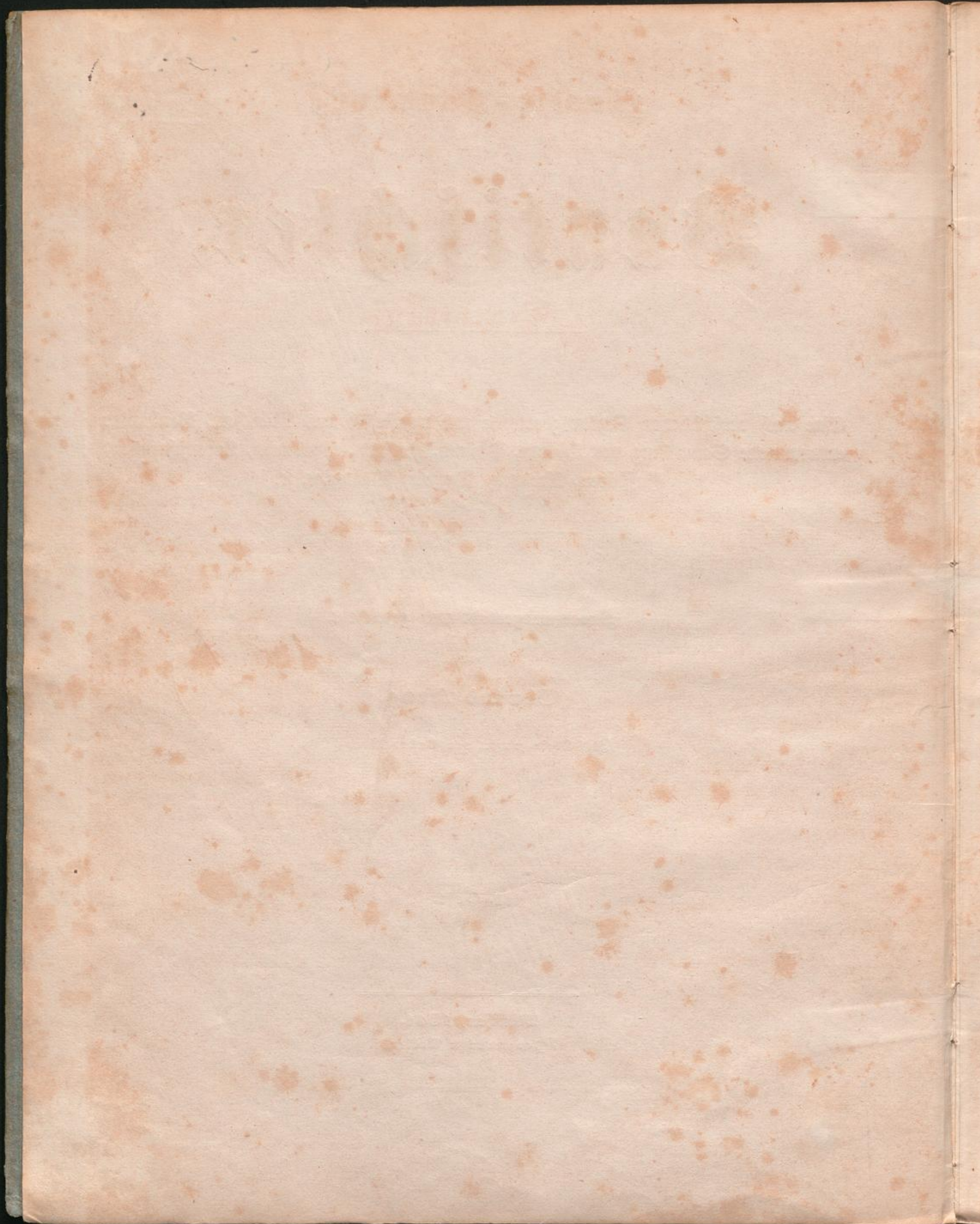
I. Heft.

06
gzy
2019-1

München, 1841.
Bergmann & Koller.



06
WXG
1373-1



Einleitung.

Bei Herausgabe dieser „Mustersammlung für Bautischler“ habe ich freilich mit einer starken Concurrrenz zu kämpfen, indem dieß Feld in neuester Zeit schon vielfach bearbeitet wurde, jedoch enthalten die meisten dieser Werke nur Ideen und Compositionen, während ich hier Gegenstände liefere, die alle wirklich ausgeführt sind und sich als höchst praktisch bewiesen haben, für deren Trefflichkeit auch schon die Namen der Bauräthe v. Gärtner, v. Klenze, Ohlmüller &c. &c. bürgen, deren hiesigen Neubauten der Stoff zu dieser Sammlung größtentheils entnommen ist.

Sowohl die Ausführung dieses Werkes, in welchem nur Gediegenes aufgenommen wird, welches sich dem strengen Gesetze der Architektur unterwerfen kann, als auch die besondere Aufmerksamkeit, die auf größere Details und Ornamente mit Rücksicht auf die Zusammensetzung der einzelnen Theile genommen wurde, macht dasselbe nicht nur jedem Bautischler beinahe unentbehrlich, sondern eignet sich besonders auch für Baugewerks-, Feiertags- und politechnische Schulen &c. &c.

Um auf dem kleinen Raum eines Blattes so viel Nützliches als immer möglich ist zusammen zu drängen, so habe ich ohne der Deutlichkeit Eintrag zu thun, bei Gegenständen, die zwei gleiche Hälften haben, wie Thore, Thüren &c. &c. nur immer einen Theil davon gezeichnet.

Ich glaube durch die Sammlung und Zusammenstellung dieser Details von den ausgezeichnetsten Bauwerken dem Künstler sowohl als dem Gewerbsmann einen dankenswerthen Dienst geleistet zu haben, und sehe mein Bestreben reichlich gelohnt, wenn es in den Augen von Sachverständigen rechtfertigende Anerkennung findet.

München im Mai 1841.

Eduard Rug.

Bei Uebernahme des Verlags obiger Musterammlung ic. war es unser besonderes Augenmerk, auf eine solide Ausstattung desselben bedacht zu seyn, mit besonderem Eifer sorgten wir für die richtige und geschmackvolle Gravirung auf Stein, für den Text, Papier ic. ic. und überdieß waren wir bestrebt, dennoch einen so billigen Preis zu stellen, daß die Anschaffung gewiß auch jedem Unbemittelten leicht ist.

Das Ganze erscheint in 4 Hefen in groß Quart, jedes zu 12 Blätter, nebst dem dazu gehörigen Texte.

Preis pr. Heft: Rthlr. — 16 ggr. fl. 1 12 fr. rhn.

Bergmann & Moller.

Erklärung.

Italienischer Styl.

- Bl. I.** Fig. 1. a. Flügelthüre mit 5 Quadratfüllungen nebst Einfassung oder Verkleidung, und die in den aufrechten Rahmstücken punktirten Linien stellen die Zapfen der Querstücke vor.
b. Durchschnitt des zusammengestemmen Futters zu dieser Thüre, dazu gehört der Maßstab A.
c. Ein Theil des Querschnittes, nach dem vergrößerten Maßstabe B.
- Fig. 2. a. Flügelthüre mit Einfassung.
b. Ein Theil des Querschnittes derselben.
- Fig. 3. a. Flügelthüre mit Einfassung u. c. aus der fgl. Pinakothek in München.
b. Ein Theil des Querschnittes durch die großen Füllungen.
c. Ein Theil des Querschnittes durch die kleinen Füllungen.
- Fig. 4. a. Flügelthüre aus der fgl. Residenz in München.
b. Durchschnitt derselben mit Futter.
c. Querschnitt durch die großen Füllungen.
d. Querschnitt durch die kleinen Füllungen.
e. Kehlstoß auf den großen Füllungen.

- Bl. II.** Fig. 5. a. Flügelthüre mit Einfassung und Verdachung, aus der fgl. Residenz in München mit dem Maßstabe A.
b. Profil der Verdachung mit dem vergrößerten Maßstabe B.
c. Ein Theil des Querschnittes von derselben.
d. Kehlstoß der Füllungen mit den darauf befindlichen Verzierungen, die von Blei gegossen und vergoldet sind.

- Fig. 6. a. Flügelthüre mit Anten oder Pilaster, aus der fgl. Residenz in München.

- b. Profil des Gebälkes der Anten mit Kapital.
c. Ein Theil des Querschnittes.
d. Kehlstoß der mittlern Füllung.
e. Kehlstoß der andern Füllungen.
f. Verzierung des Frieses.

- Bl. III.** Fig. 7. a. Hausthor mit Oberlicht, dazu der Maßstab A.

- b. Ein Theil des Querschnittes durch die Linie A. mit dem vergrößerten Maßstabe B.

- Fig. 8. a. Hausthor mit Oberlicht.

- b. Ein Theil des Querschnittes durch die Linie B.

- c. Stab und Rosette auf den Rahmstücken.

- Fig. 9. a. Hausthor mit Oberlicht.

- b. Ein Theil des Querschnittes durch die Linie A.

- c. } Profil von zwei verschiedenen Kehlstoßen.

- d. }

- Fig. 10. a. Hausthor mit Oberlicht.

- b. Ein Theil des Querschnittes durch die Linie B.

- c. } Profil von zwei verschiedenen Kehlstoßen.

- d. }

Die Thore von Fig. 7 bis 10 sind aus Berliner Neubauten entnommen.

- Bl. IV.** Fig. 11. a. Thor an dem Herzogl. Birkenfeld'schen Pallast in München, dazu der Maßstab A.

- b. Ein Theil des Durchschnittes mit dem vergrößerten Maßstabe C.

- c. Ein Theil des Querschnittes durch die Schlagleisten.

- Fig. 12. a. Thor mit Oberlicht an dem neuen Postgebäude in München, dazu der Maßstab B.
 b. Ein Theil des Durchschnittes.
 c. Ein Theil des Querschnittes.
 d. } Decorirung der großen Füllungen.
 e. }

- Bl. V.** Fig. 13. a. Hauptthor mit Oberlicht am Königsbau in München, dazu der Maßstab A.
 b. Ein Theil des Durchschnittes nach dem Maßstabe C.
 c. Ein Theil des Durchschnittes durch die obere Schlagleiste.
 d. Capital der Schlagleiste nebst Kämpfer.
 e. } Decorirte Füllungen dieses Thores nach
 f. } dem Maßstabe D.
 g. }

- Fig. 14. a. Hauptthor mit Oberlicht und einem in der Mitte befindlichen Fenster an der k. Pinakothek in München, dazu der Maßstab B.
 b. Ein Theil des Durchschnittes nach dem Maßstabe C.
 c. Ein Theil des Querschnittes durch die Schlagleisten.
 d. Verzierung an der Stelle des Kämpfers.
 e. Rosetten auf den großen, und Verzierungen auf den kleinen Füllungen.

Byzantinischer Styl.

- Bl. VI.** Fig. 15. a. Flügelthüre aus der Allerheiligen-Kirche in München.
 b. Querschnitt derselben.
 Fig. 16. a. Flügelthüre aus derselben Kirche, dazu der Maßstab A.
 Fig. 17. a. Flügelthüre aus der Kirche zum heil. Vinzenz in München.
 b. Querschnitt derselben.
 Fig. 18. a. Hauptthüre von der Allerheiligen-Kirche in München, dazu der Maßstab B.
 b. Querschnitt derselben.
 c. }
 d. } Decorirung der Füllungen.
 e. }
 f. }
 g. } Rosetten auf den Rahmstücken.
 h. }

- Bl. VII.** Fig. 19. a. Thüre von der Aula des neuen Universitäts-Gebäudes in München.
 b. ein Theil des Querschnittes.

- Fig. 20. a. Thüre eines Privatgebäudes.
 b. Ein Theil des Querschnittes.

- Fig. 21. a. Thüre aus dem Georgianum in München.
 b. ein Theil des Querschnittes.
 c. } Verzierung der Füllungen.
 d. }

- Fig. 22. a. Kirchenthüre, in den Füllungen die 12 Apostel in Relief.
 b. ein Theil des Querschnittes.
 c. Vergrößerte Füllungen derselben.

- Bl. VIII.** Fig. 23. a. Thor von der neuen Universität in München, dazu der Maßstab A.
 b. ein Theil des Durchschnittes.
 c. ein Theil des Querschnittes.
 d. Rosetten auf den Rahmstücken.

- Fig. 24. a. Hauptthor von der k. neuen Bibliothek in München, dazu der Maßstab B.
 b. Ein Theil des Durchschnittes.
 c. Ein Theil des Querschnittes.
 d. Capital und Kämpfer mit dem Maßstab C.
 e. } Rosetten auf den Füllungen.
 f. }
 g. Verzierung auf der obern Füllung.
 h. Rosetten auf den Rahmstücken.

Altdeutscher Styl.

- Bl. IX.** Fig. 25. a. Einfache Thüre mit verzierten Füllungen, dazu der Maßstab A. B.
 Fig. 26. a. Flügelthüre, dazu der Maßstab A.
 b. Ein Theil des Querschnittes.
 Fig. 27. Flügelthüre.
 Fig. 26 und 27 sind aus dem Schlosse Hohenschwangau.
 Fig. 28. a. Thüre mit Oberlicht aus der Maria-Hilfskirche in der Vorstadt Au bei München, dazu der Maßstab B.
 b. Eisenbeschläge von einer andern Thüre.
 Fig. 29. a. Flügelthüre, dazu der Maßstab A.
 b. Verzierungen der Füllungen mit dem Maßstabe C.

- Fig. 30. a. Flügelthüre, dazu der Maßstab A.
b. Ein Theil des Querdurchschnittes.
c. Verzierungen der Füllungen mit dem Maßstabe C.
-

- Bl. X.** Fig. 31. a. Seitenthüre von der Maria-Hilfskirche in der Vorstadt Au, dazu der Maßstab A.
b. Ein Theil des Durchschnittes.
c. Dekorirungen der Füllungen.
d. Profil und Durchschnitt des obern Theils.
Fig. 32. Flügelthüre aus derselben Kirche, dazu der Maßstab A.
Zu den Details der Fig. 31 und 32 der Maßstab B.
-

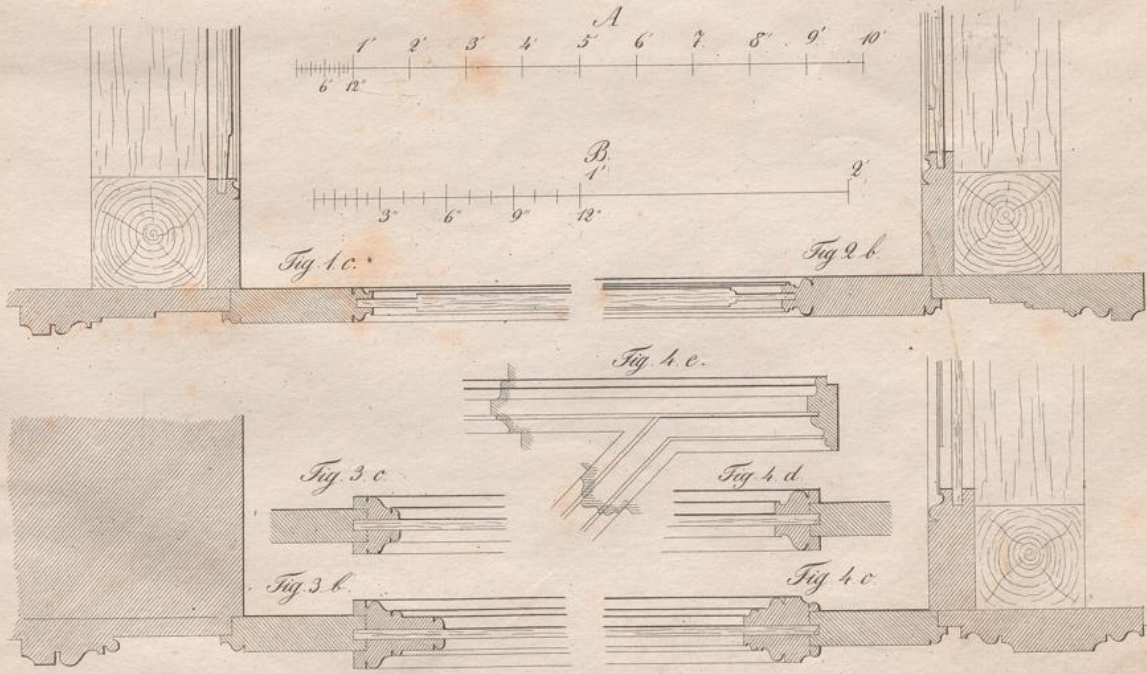
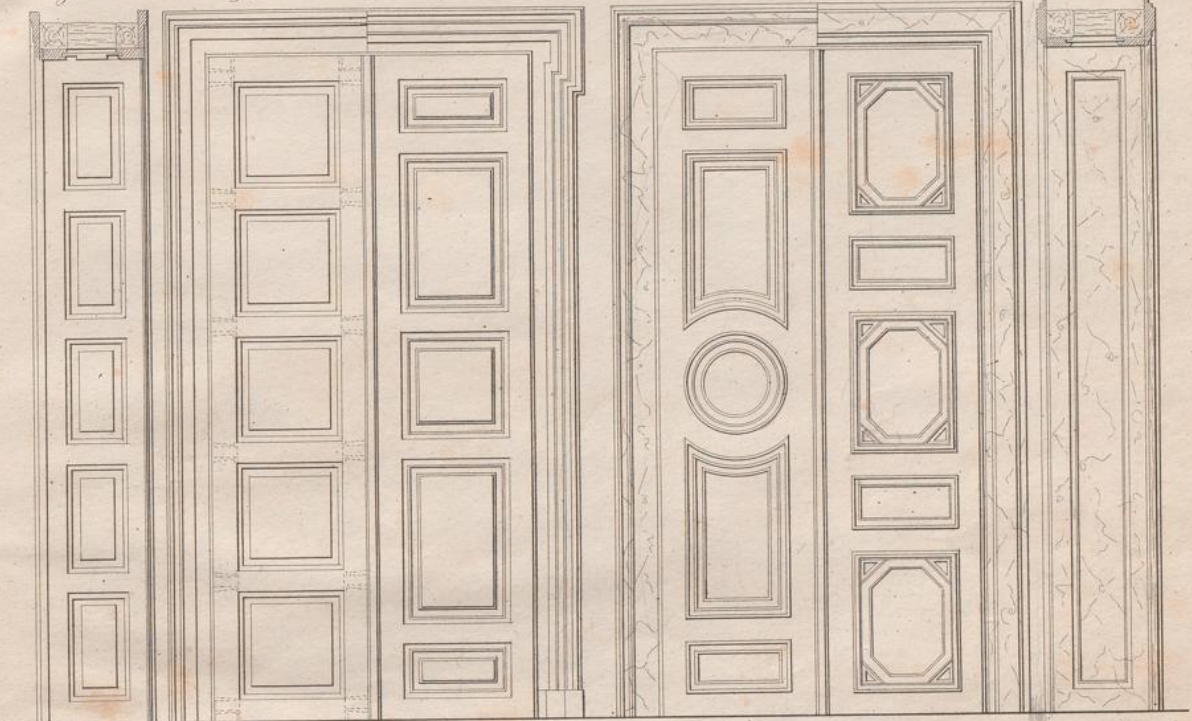
- Bl. XI.** Fig. 33. a. Thor der Pfarrkirche in Schwaz, dazu der Maßstab A.
b. Ein Theil des Querdurchschnittes mit dem Maßstab B.
c. Ein Theil der obern Verzierung mit dem Maßstab C.
Fig. 34. a. Thor der Pfarrkirche in Schwaz.
b. Ein Theil der obern Verzierung desselben.
Fig. 35. a. Kirchenthor.
-

- b. Ein Theil des Querdurchschnittes.
c. Figur zu der andern Hälfte des Thors.
Fig. 36. a. Thüre einer Kirche in Salzburg.
b. Ein Theil des Querdurchschnittes.
c. Detail der Verzierung mit vergrößertem Maßstabe C.
-

- Bl. XII.** Fig. 37. a. Kirchenthor.
b. Ein Theil des Querdurchschnittes durch A.
c. Ein Theil des Profils und Durchschnittes.
d. Einige dazu gehörige Details.
e.) Relief zu der andern Hälfte des Thores.
f.) Die 3 Figuren auf der einen, so wie die 3 auf der andern Seite dieses Thores, stellen Moses, Elias und die vier Evangelisten dar, und die mittlere Figur unter dem Baldachin Christus als Welterlöser. Die Reliefs Abendmahl und Kreuzestod mit Gebet am Delberg und Grablegung auf der einen, und Auferstehung und Himmelfahrt auf der andern Seite.
Fig. 38. a. Kirchenthor der St. Lorenzikirche in Nürnberg.
b. Ein Theil des Querdurchschnittes durch A.
c. Ein Theil des Durchschnittes durch B.

Faint, illegible text, possibly bleed-through from the reverse side of the page. The text is arranged in several columns and is significantly obscured by numerous brownish-orange stains and foxing marks.

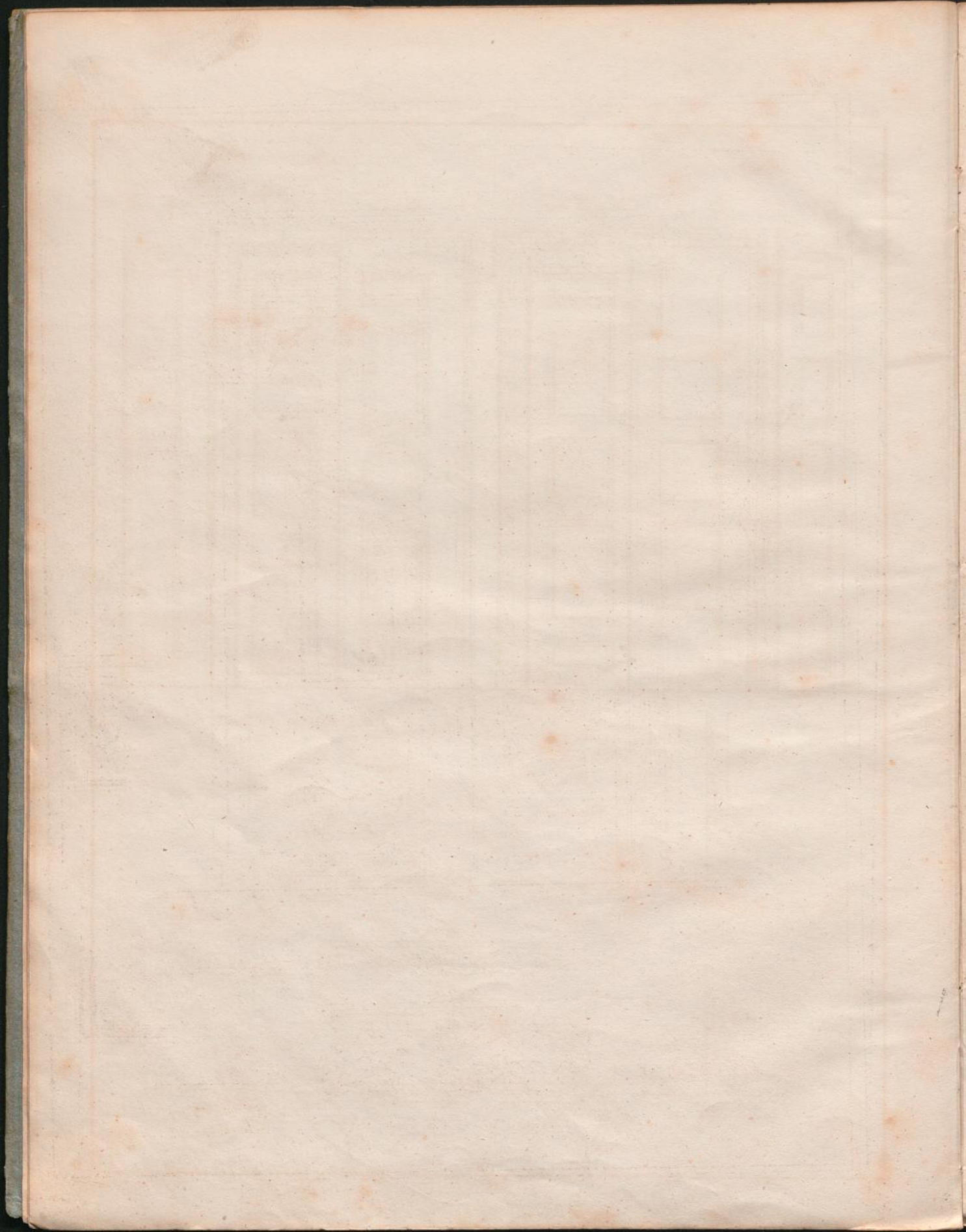
Fig. 1. b. Fig. 1. a. Fig. 2. a. Fig. 3. a. Fig. 4. a. Fig. 4. b.

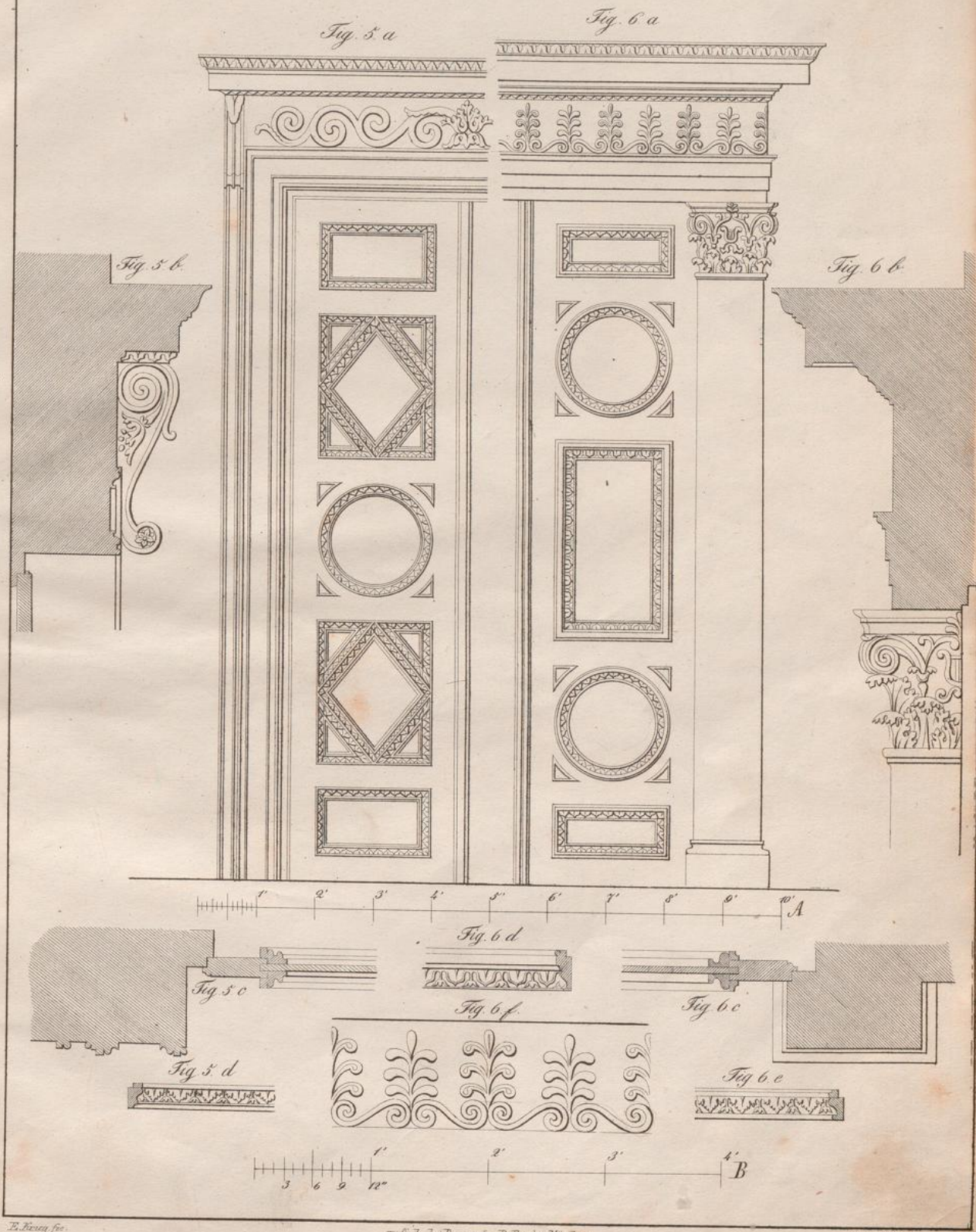


B. Baumg. fec.

zu finden bei Bergmann & Zeller in München.

C. W. W. fec.





L. Hering fecit.

zu finden bei Bergmann, u. Roller in München.

Quotus Wenzig. sc.

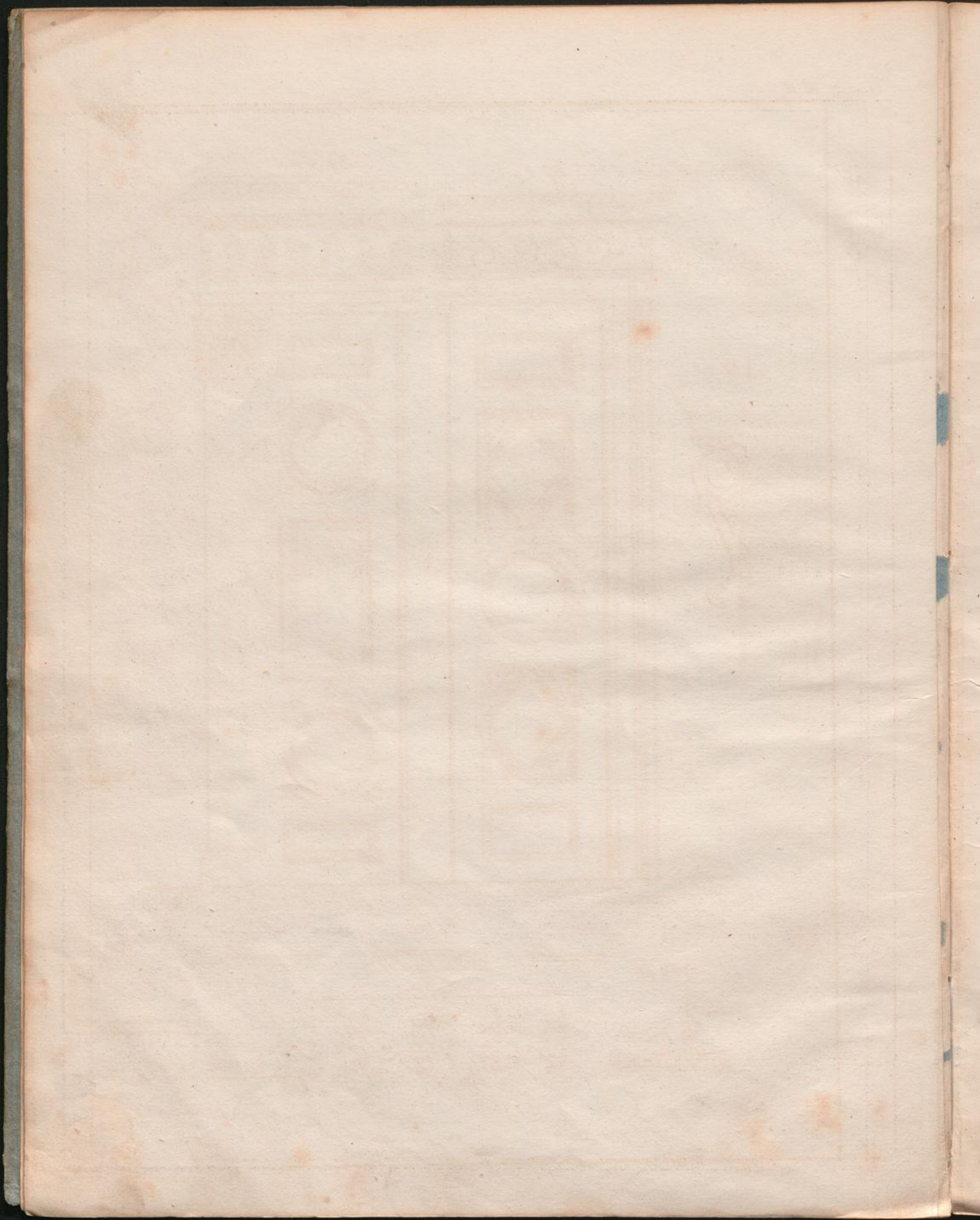


Fig 7 a

Fig 8 a

Fig 9 a

Fig 10 a

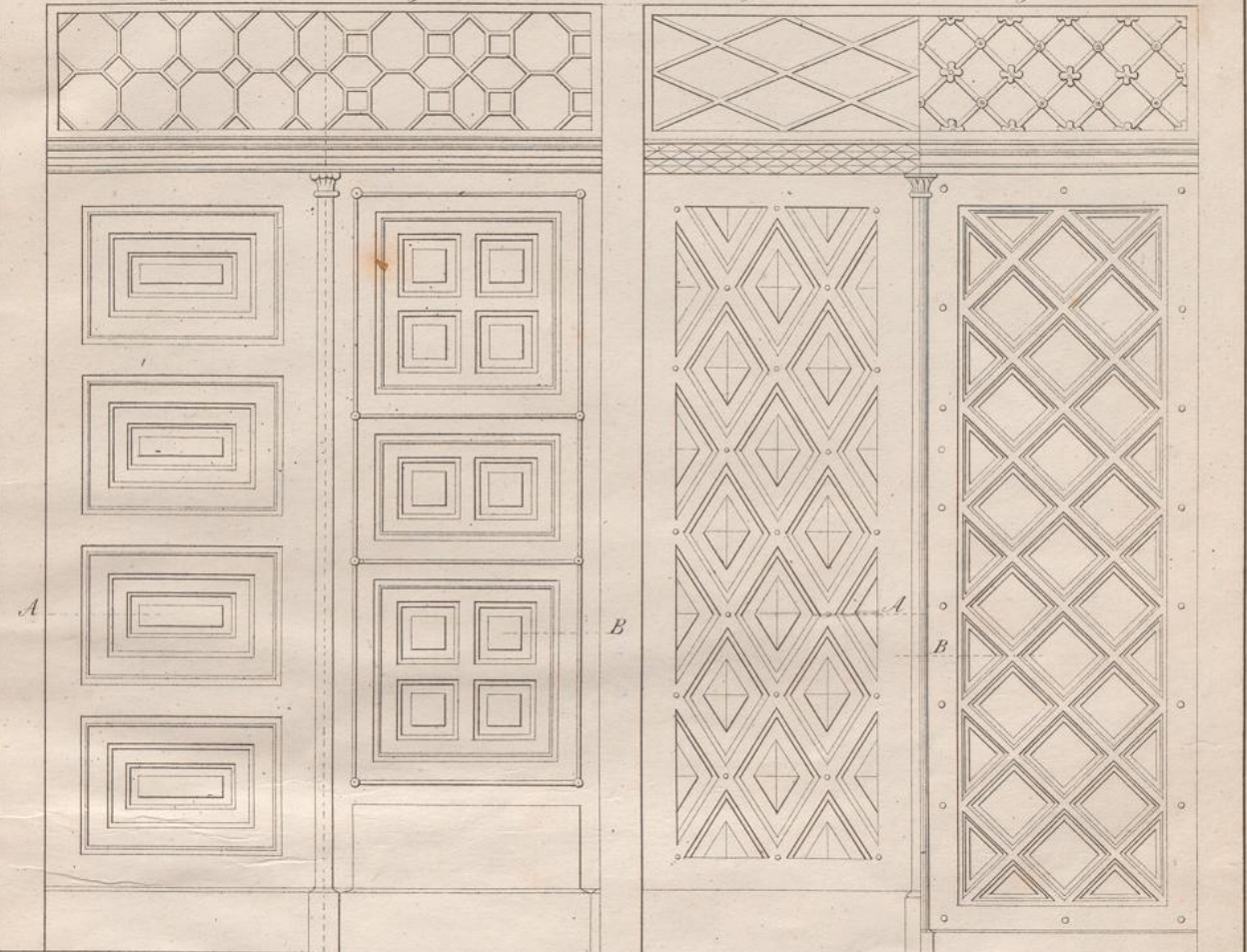


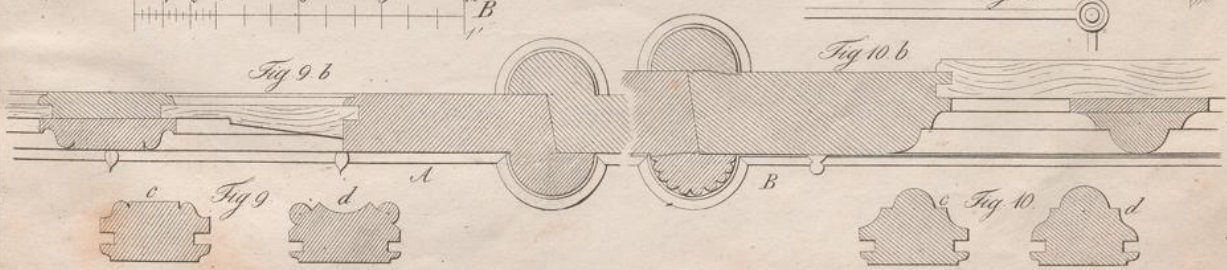
Fig 7 b

Fig 8 b



Fig 9 b

Fig 10 b



P. Aug. sc.

zu finden bei Baumgärtner u. Bötter in München.

Justus Weing. k.

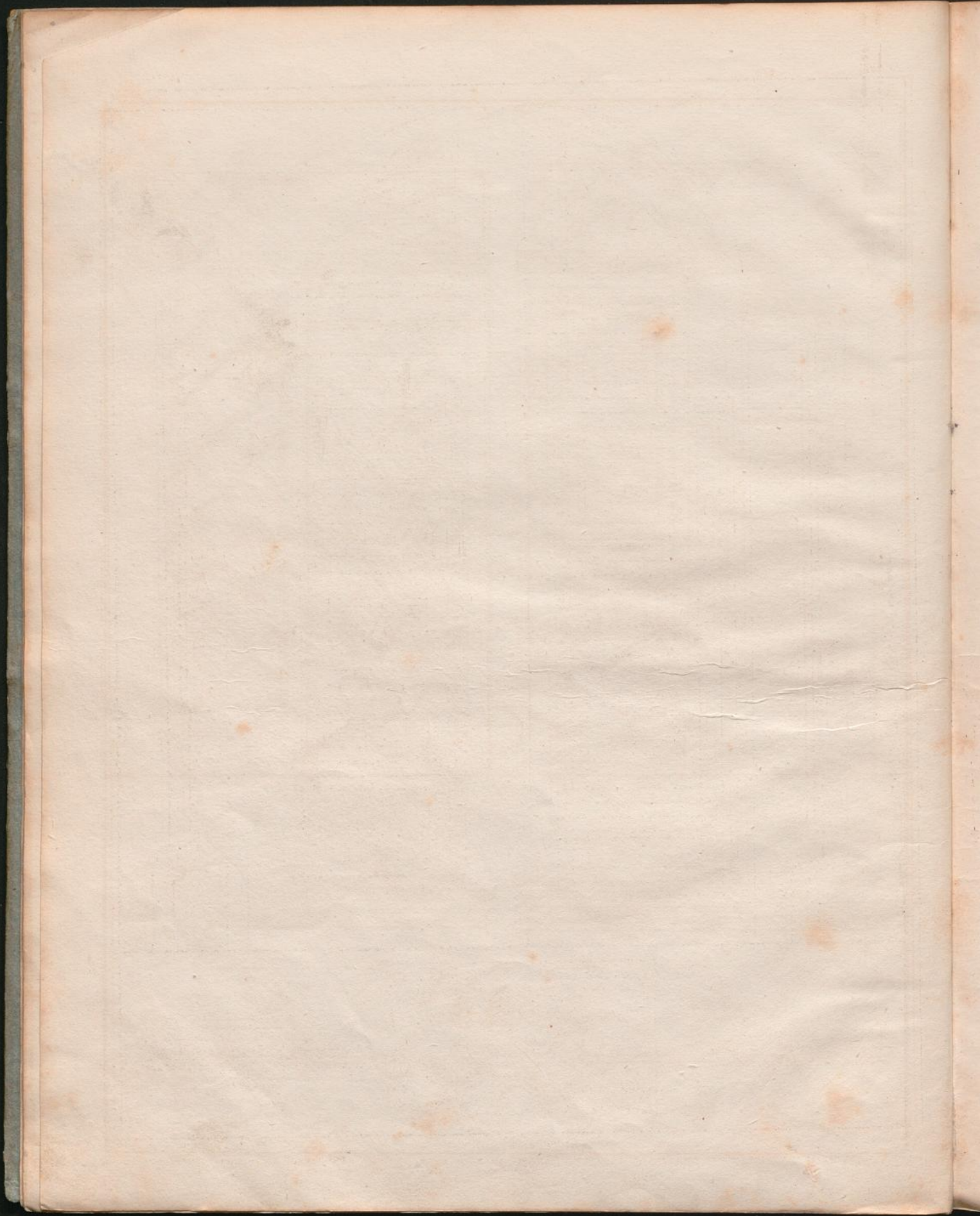


Fig. 11, a

Fig. 12, a

Fig. 11, b

Fig. 12, b

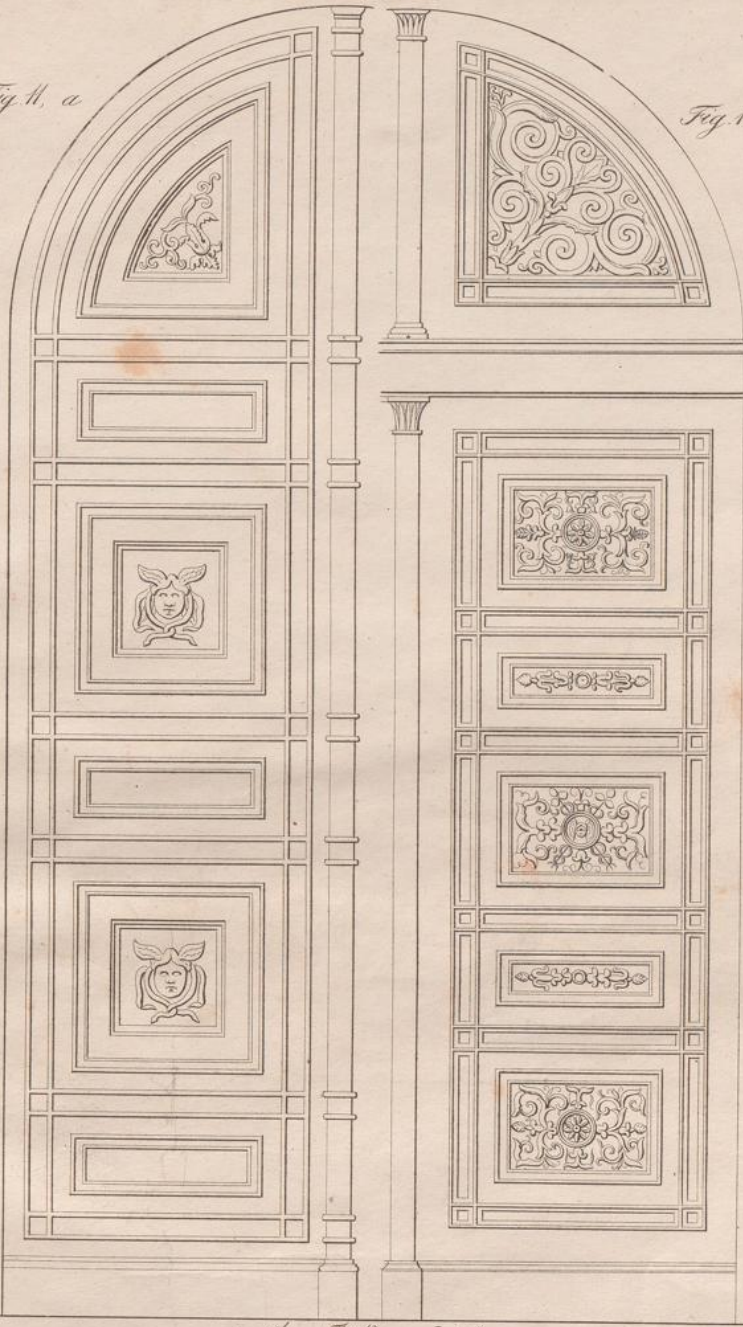
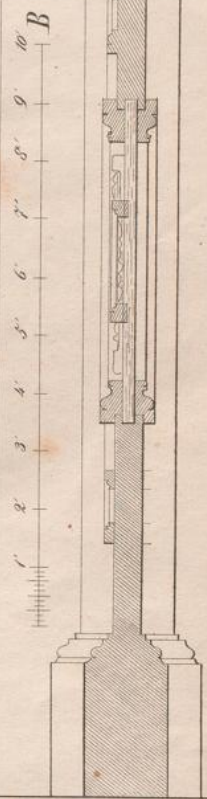
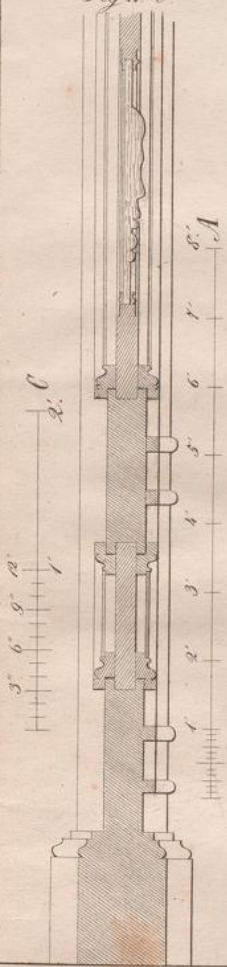
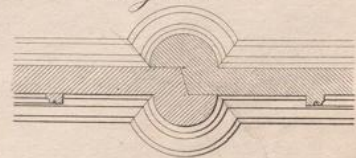
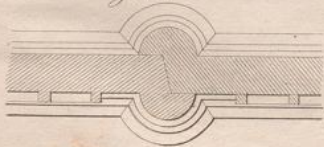
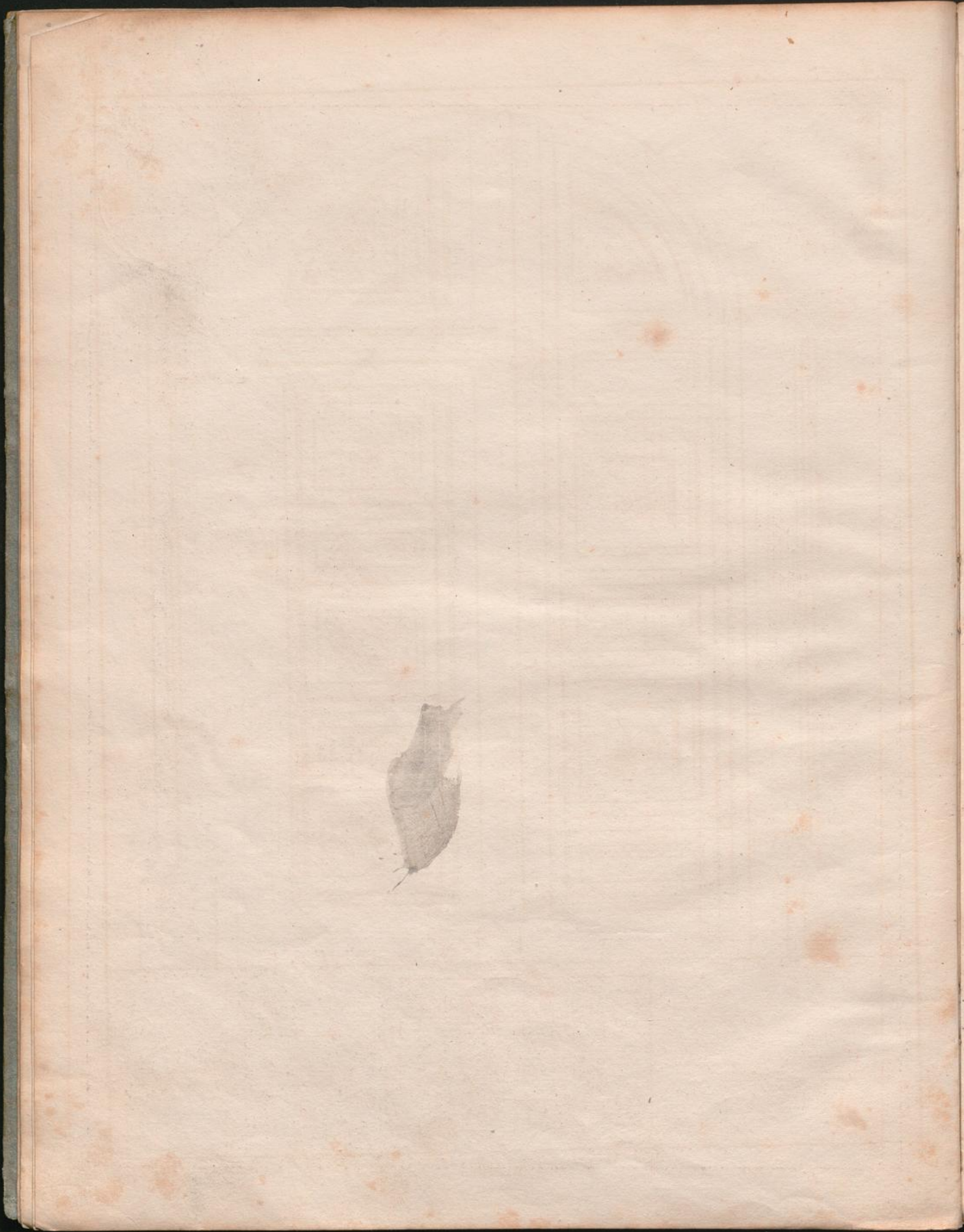


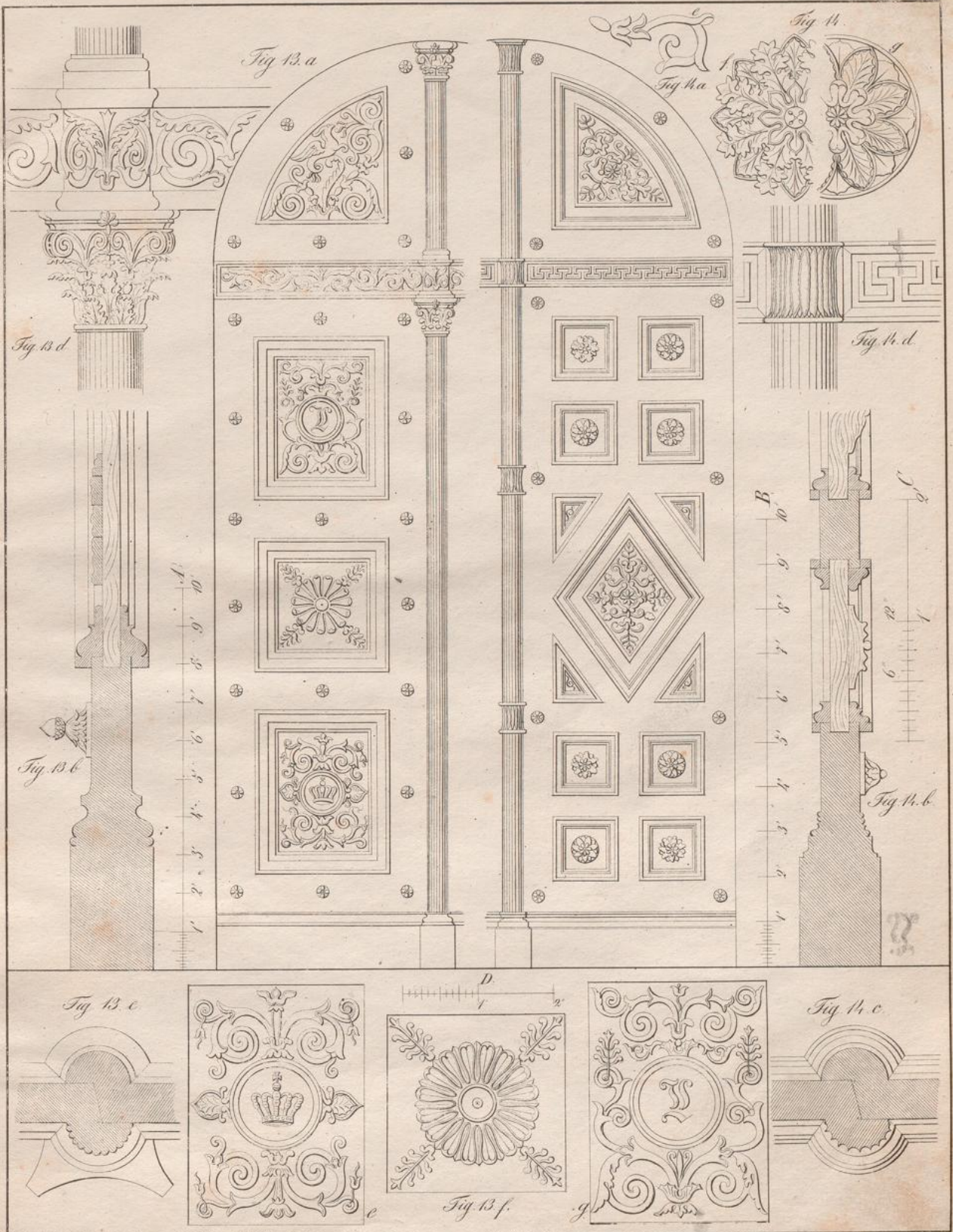
Fig. 11, c

d Fig. 12

Fig. 12, c







B. Baumg. sc.

aufgefunden bei Bergmann u. Zoller in München.

Christoph Wenzel sc.

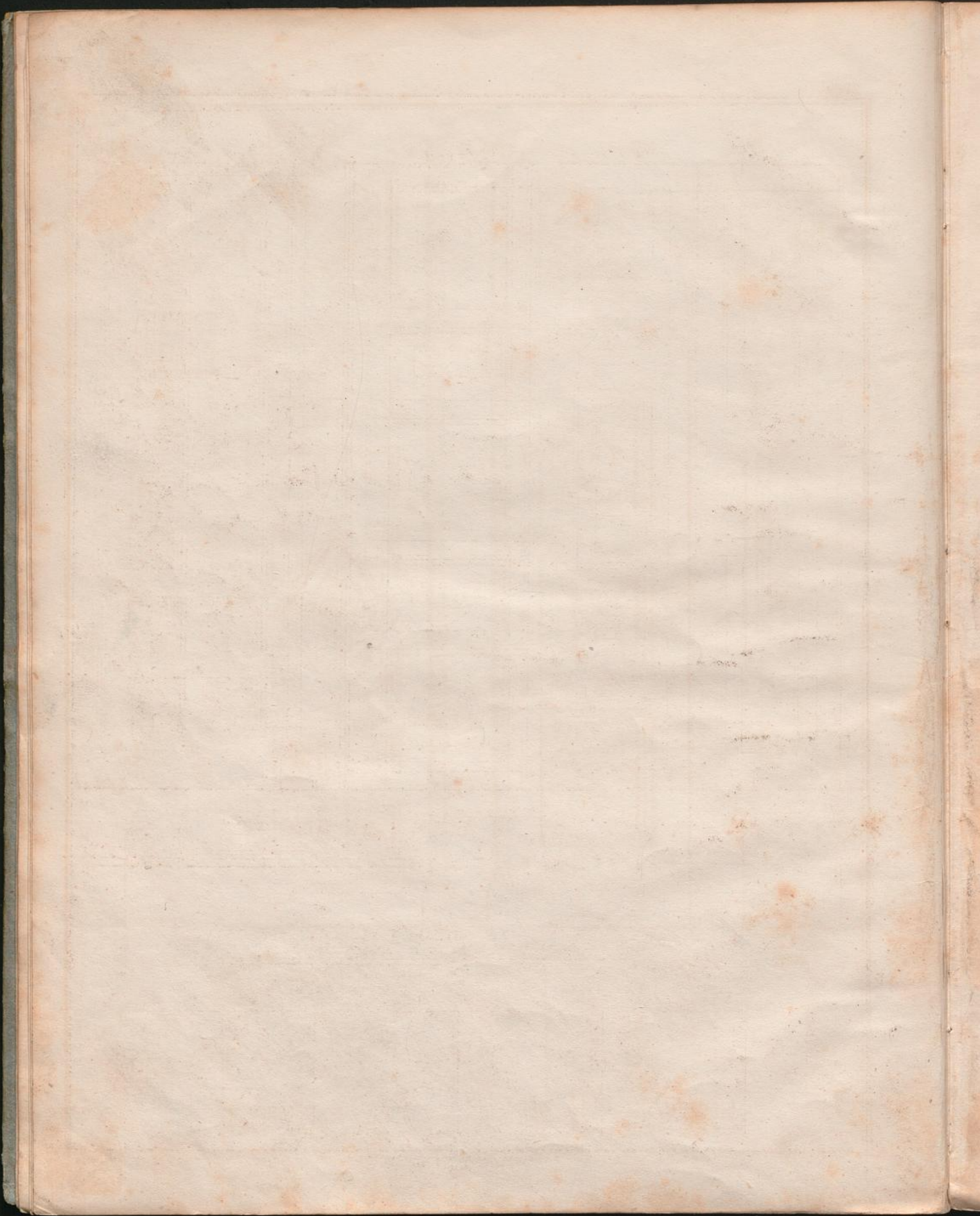


Fig. 15. a

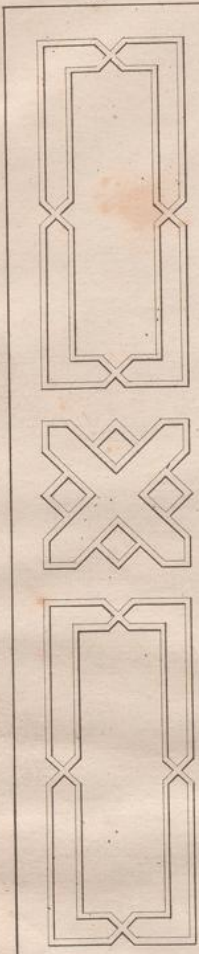


Fig. 16.

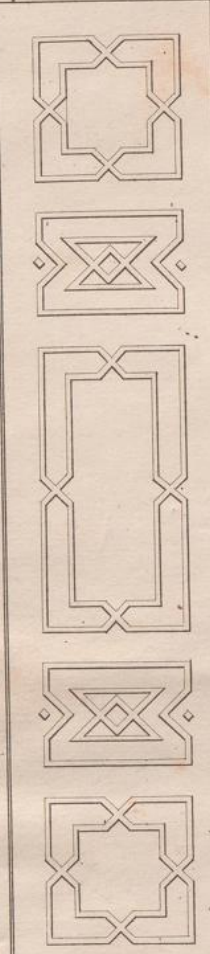


Fig. 17. a

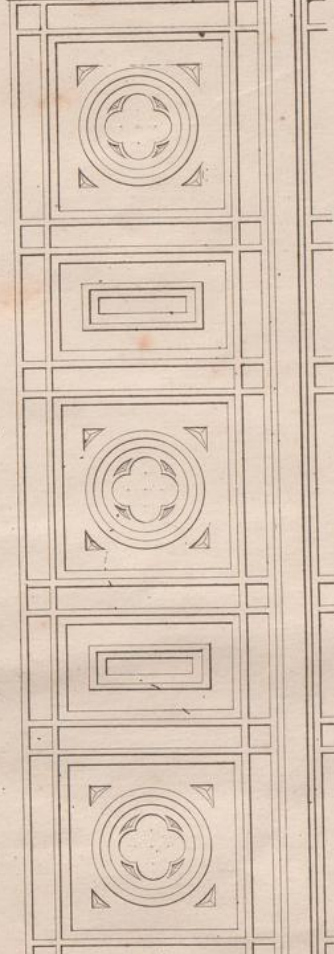


Fig. 18. a.

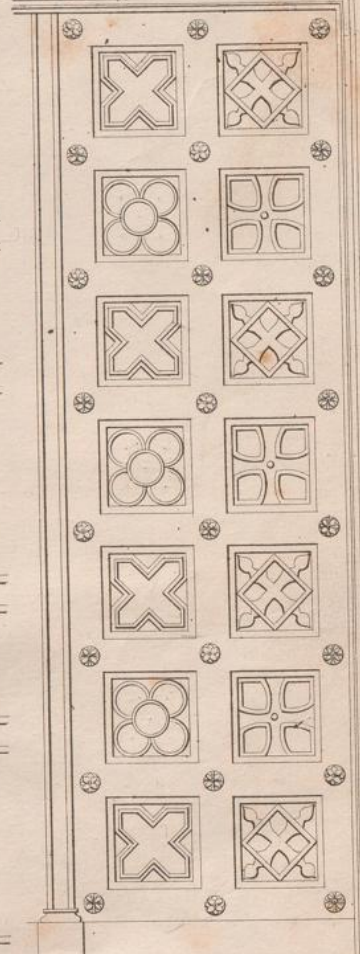


Fig. 15. b.

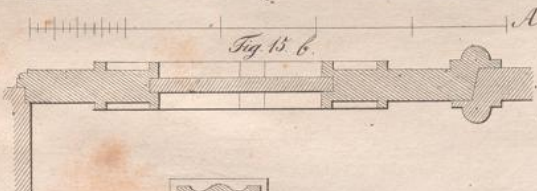


Fig. 17. c.

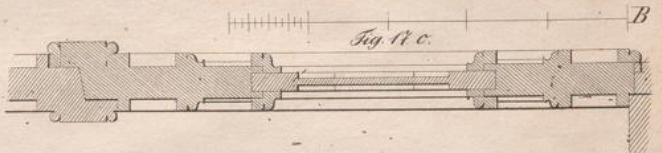
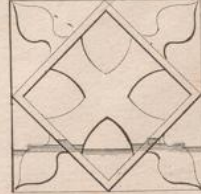
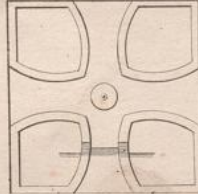
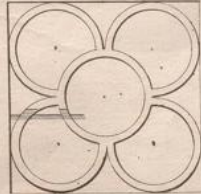
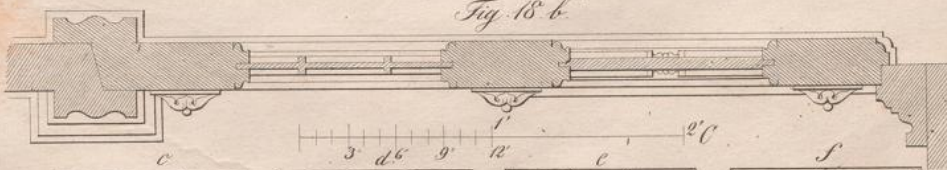


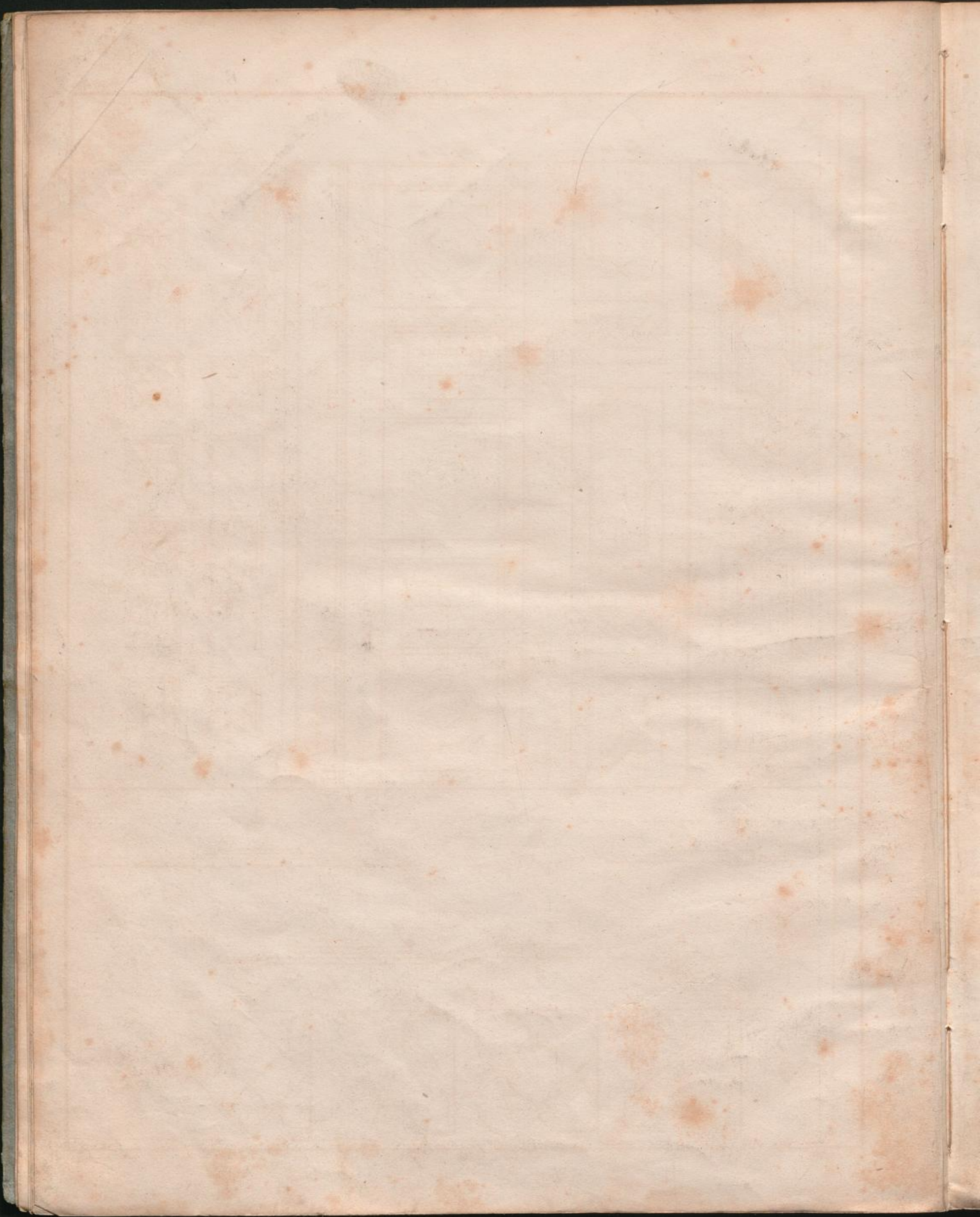
Fig. 18. b.

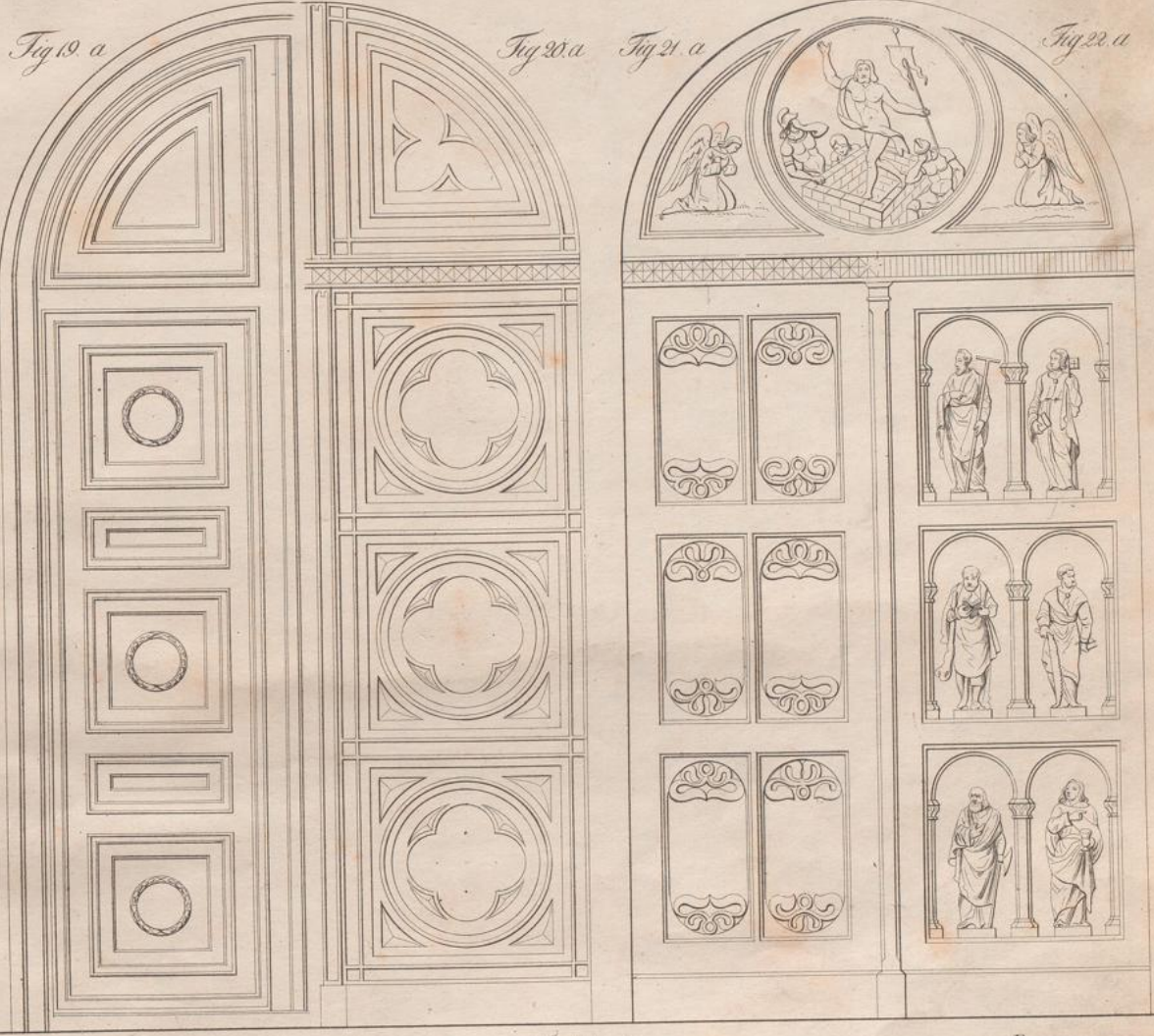


H. Wenzel fecit.

ausfinden bei Baymair u. Roller in München.

Quadrat-Werke.

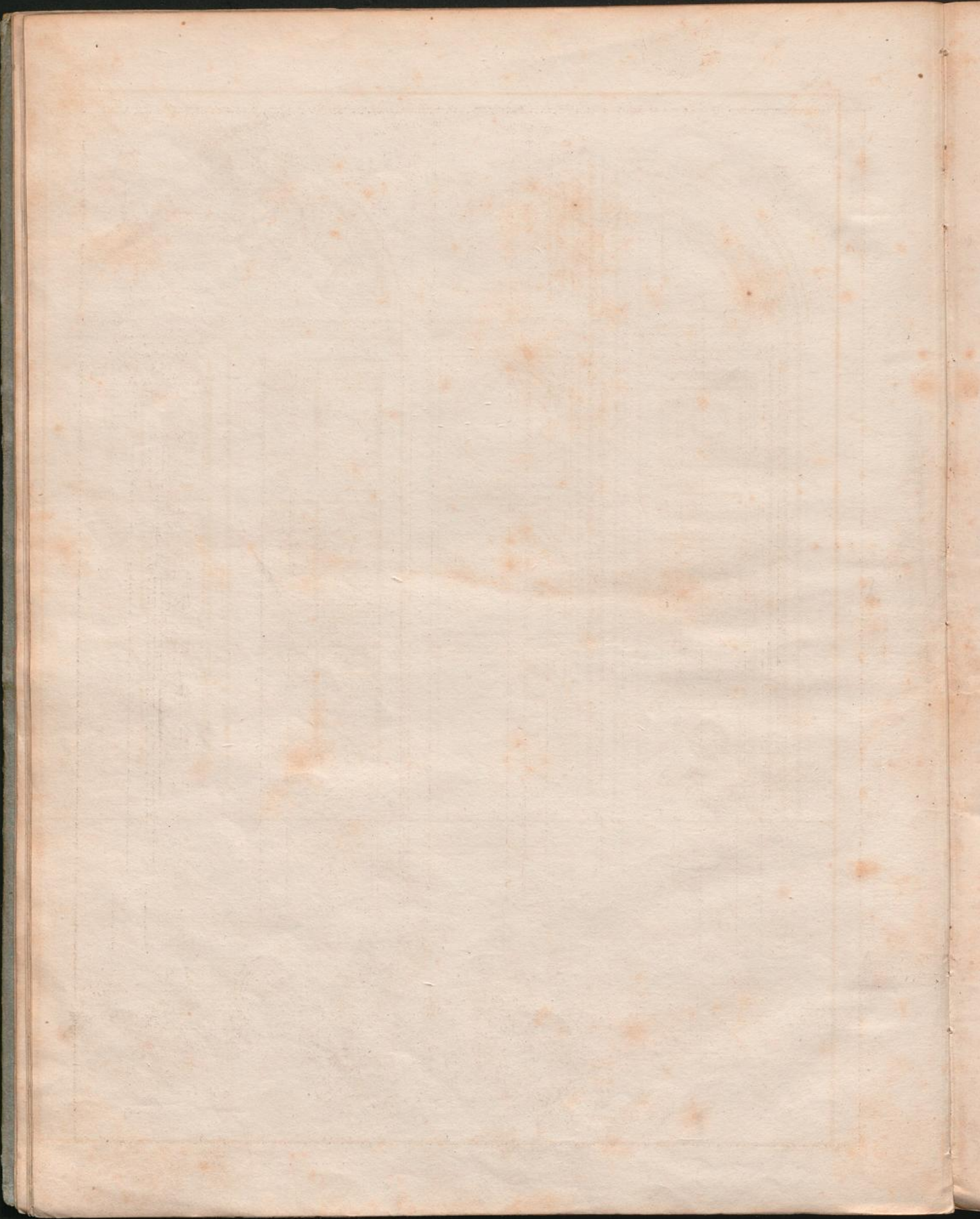


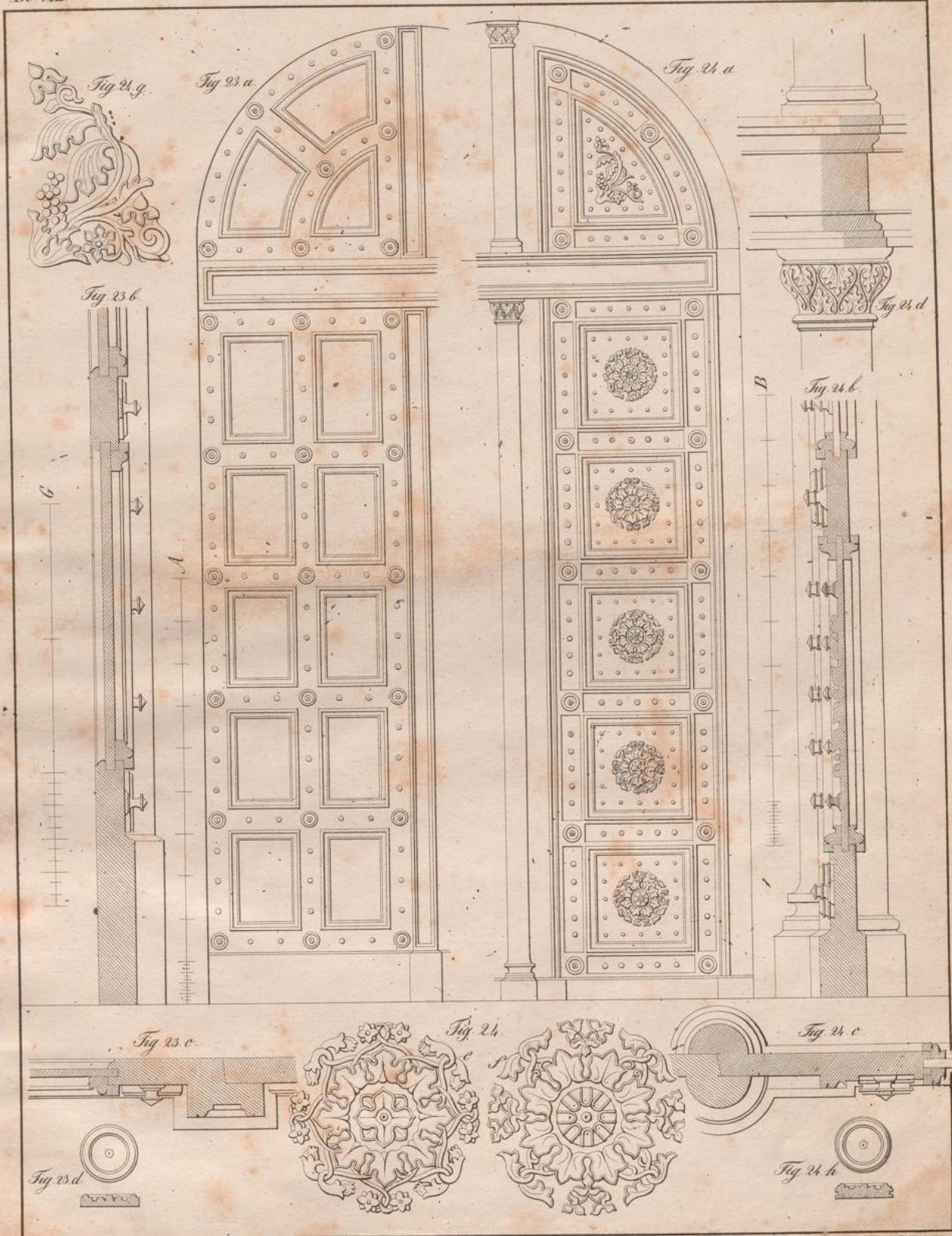


B. Kreyer fecit.

aus dem Del. Bergmann u. Keller in München.

Georg Wöhring sculp.





B. König fec.

in Kupfer von Bergmann u. Boller in München

Gustav Hering del.

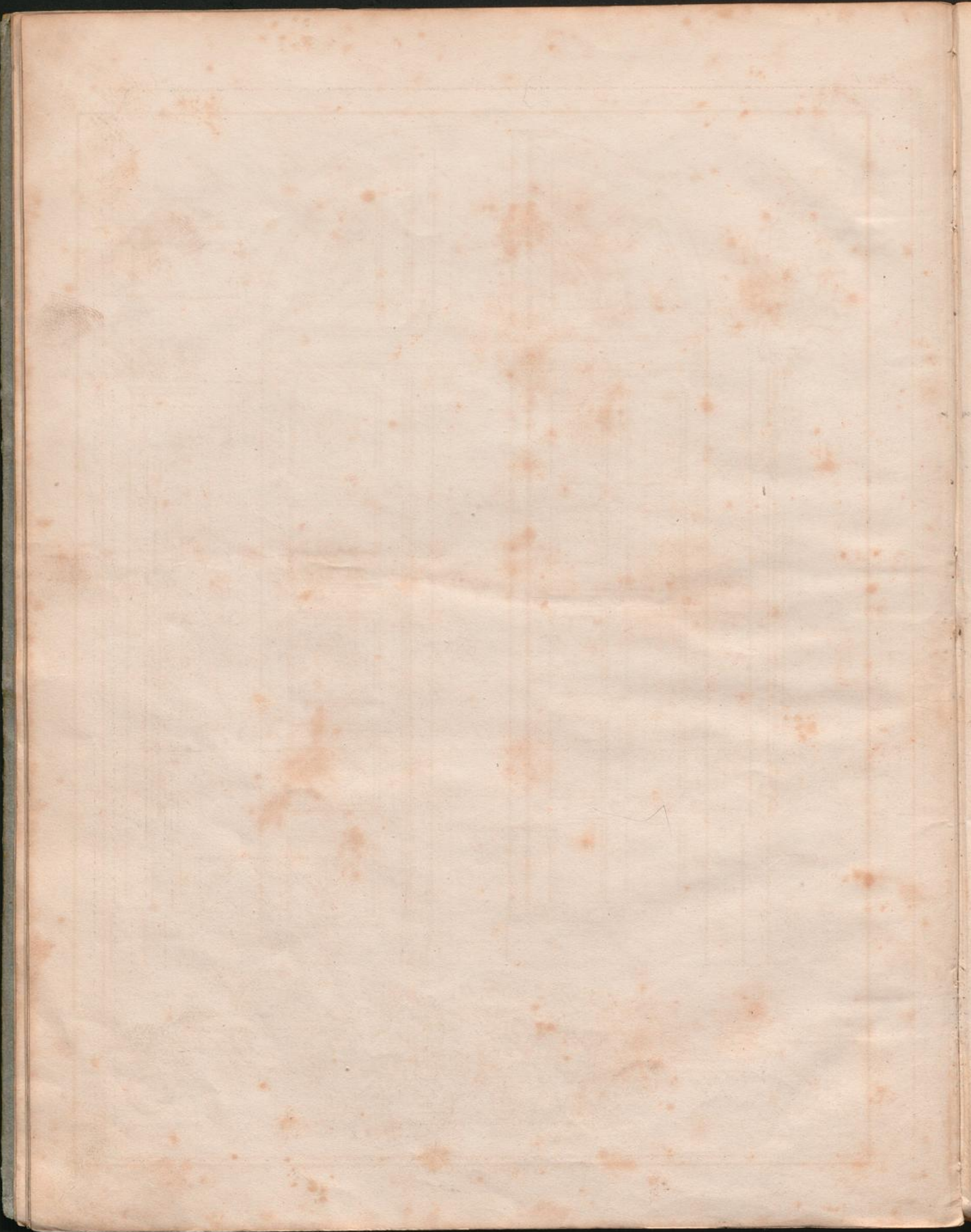


Fig. 26 a Fig. 27

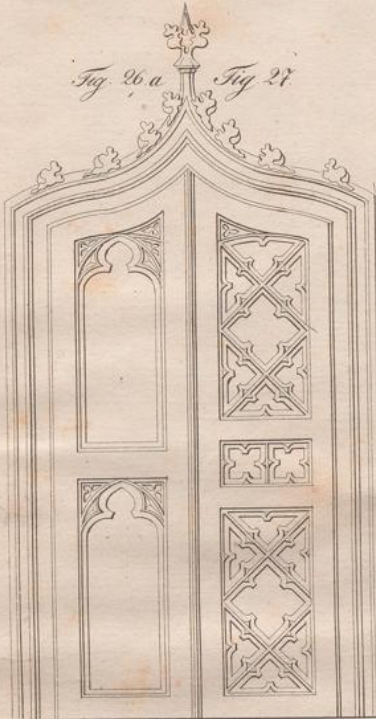


Fig. 28

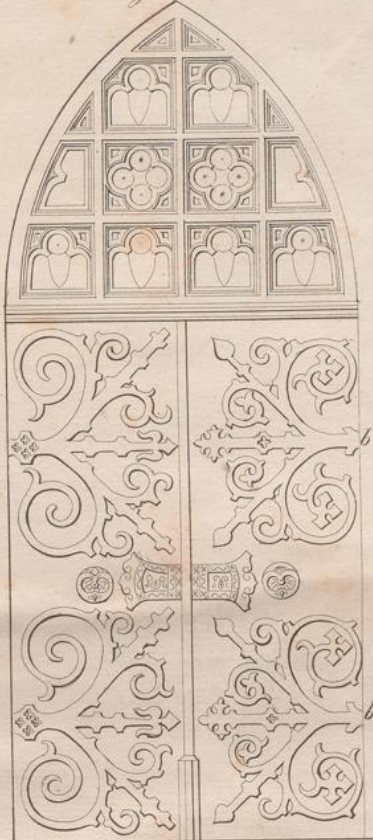


Fig. 29 a Fig. 30 a

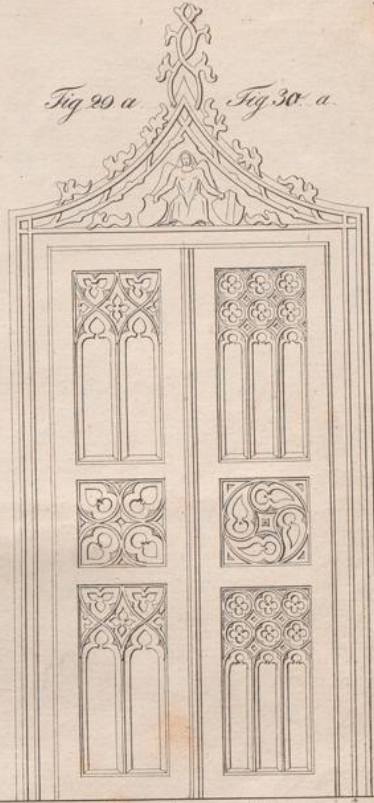


Fig. 26 b

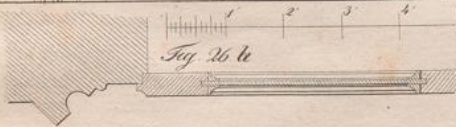


Fig. 25

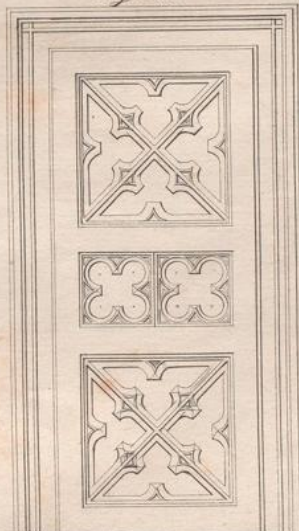


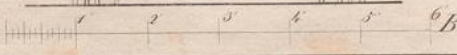
Fig. 30 b



Fig. 29 b



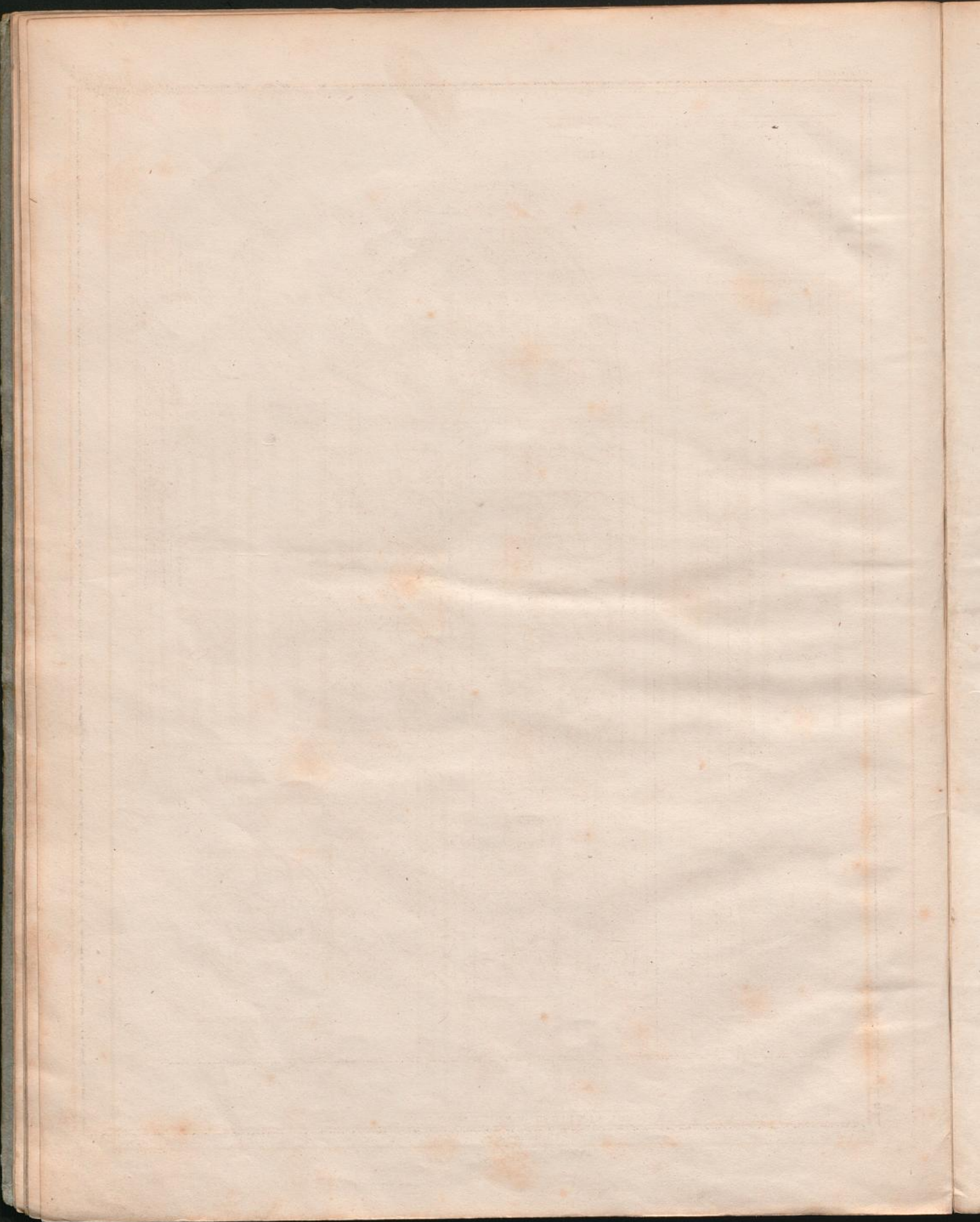
Fig. 30 c

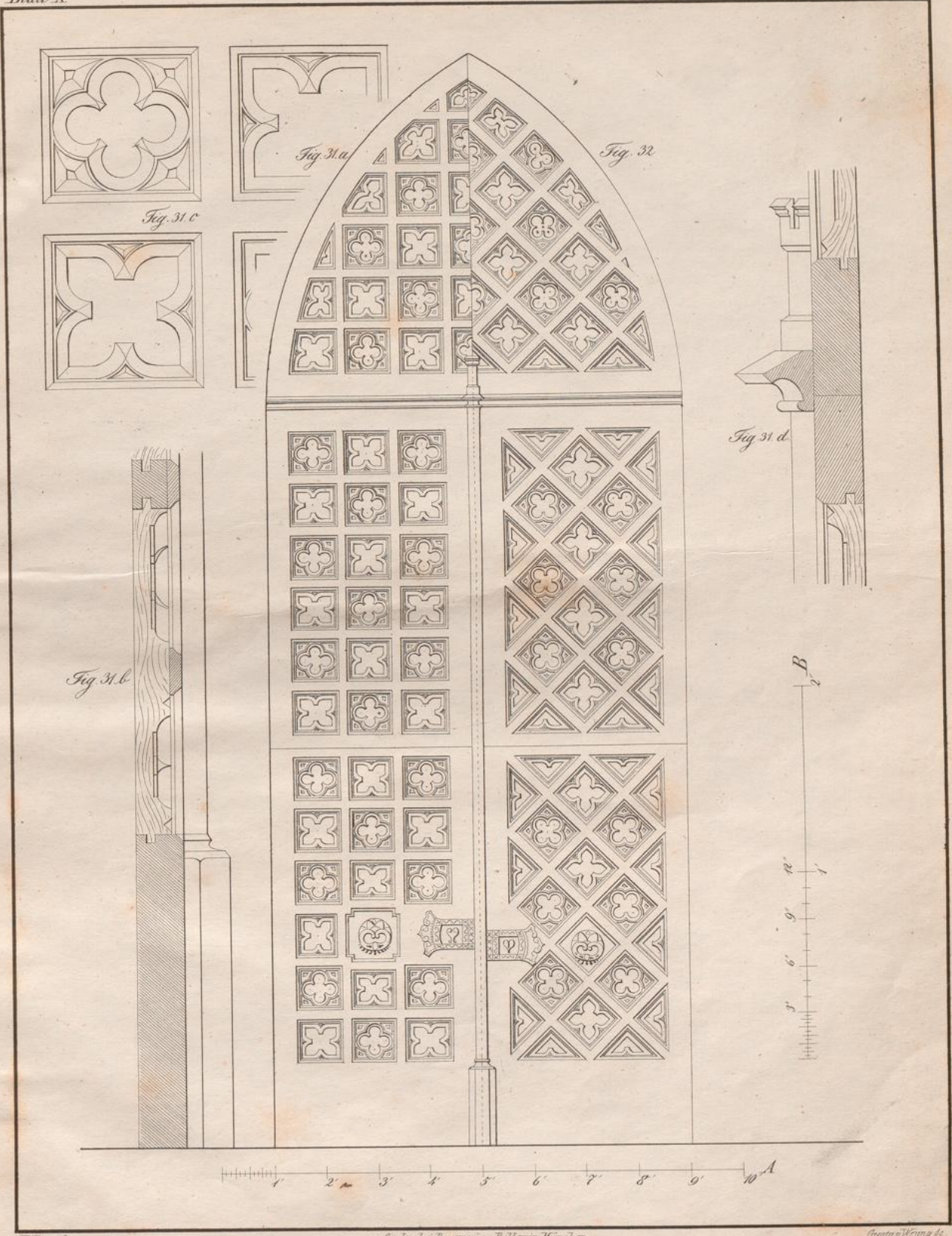


H. Kreyer fecit

aus. für den Vor. Bogen und die Rollen in München

Justus Wenzig sculp.

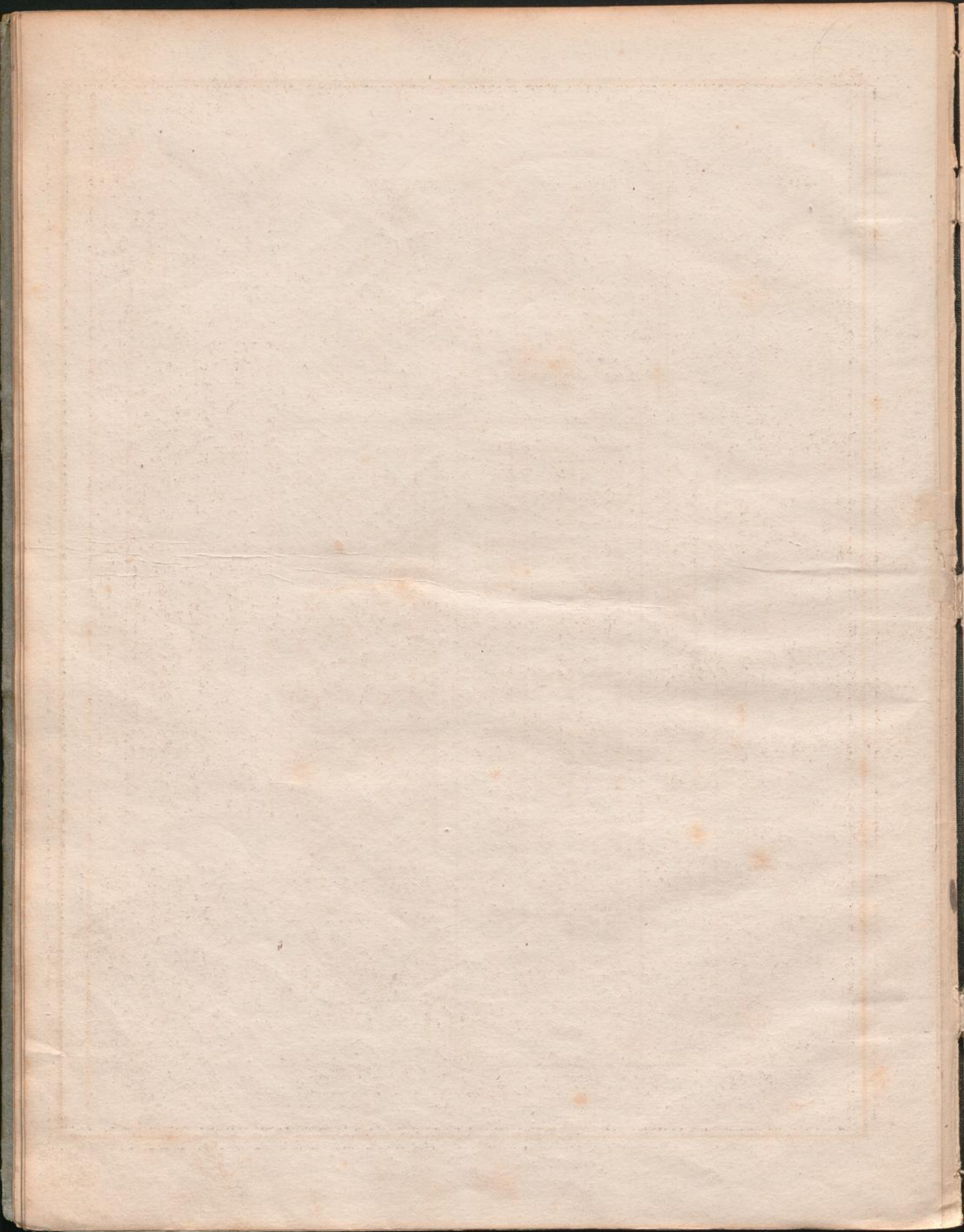


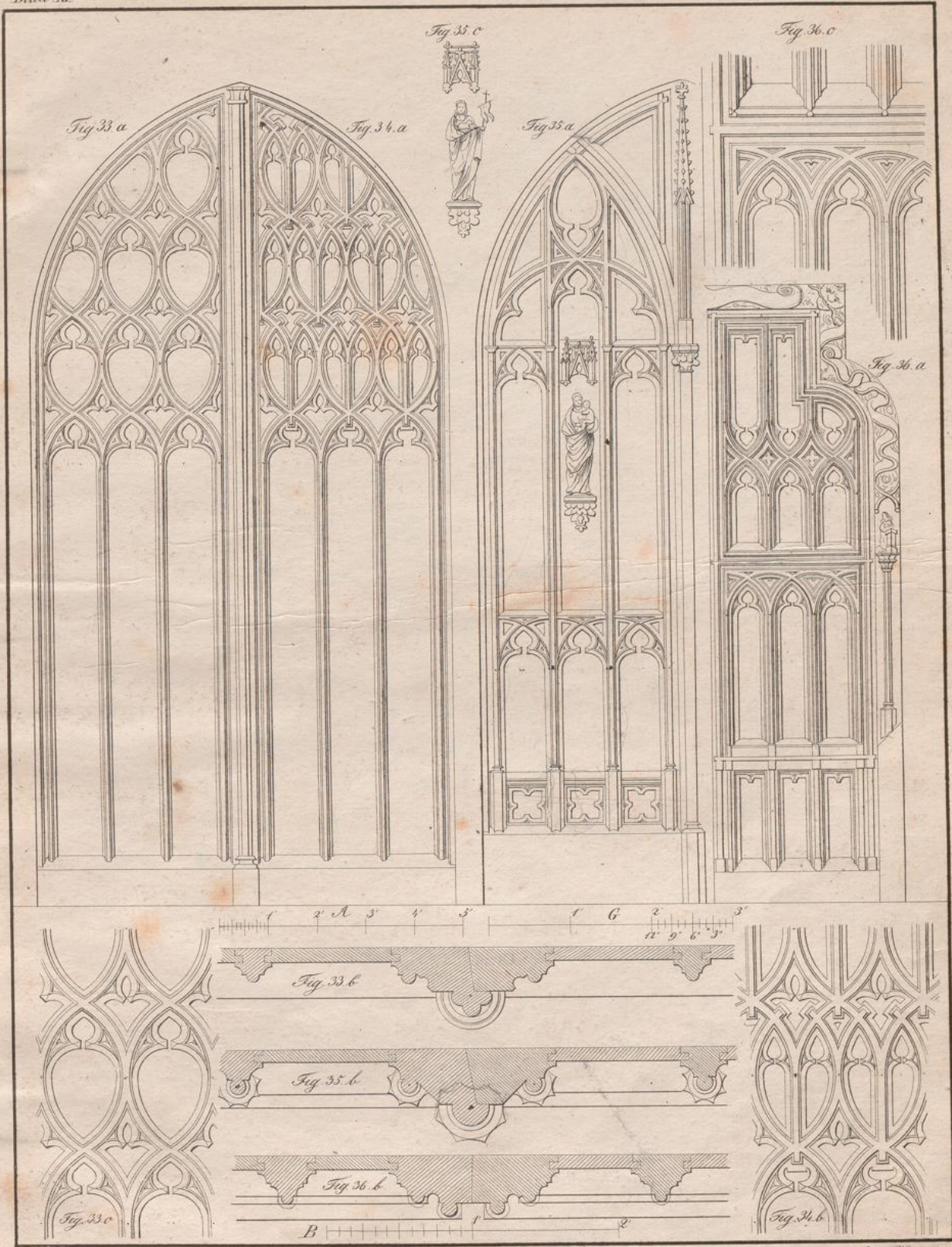


H. Kreyer sc.

zu finden bei Georg Meier in München.

C. Weying sc.

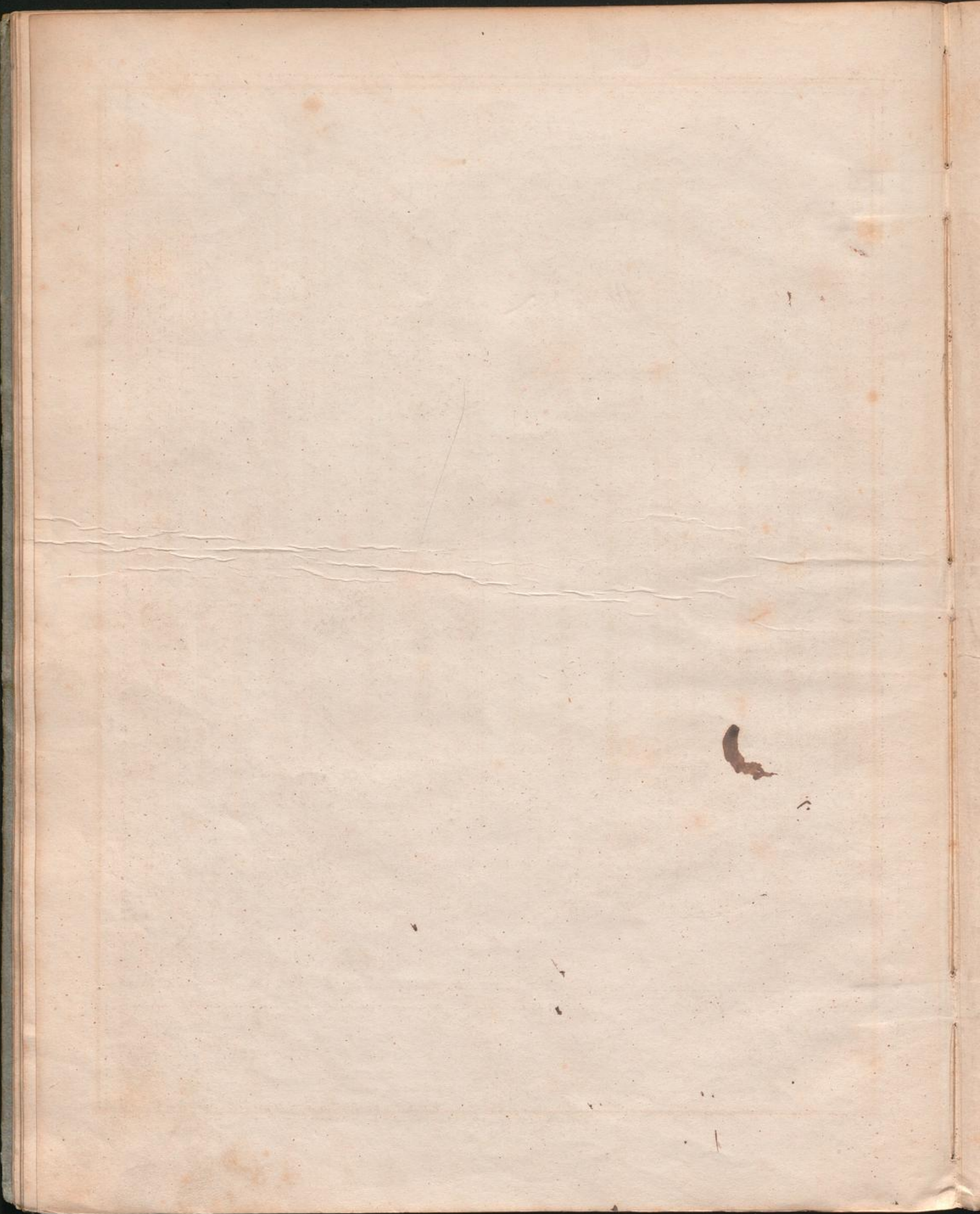


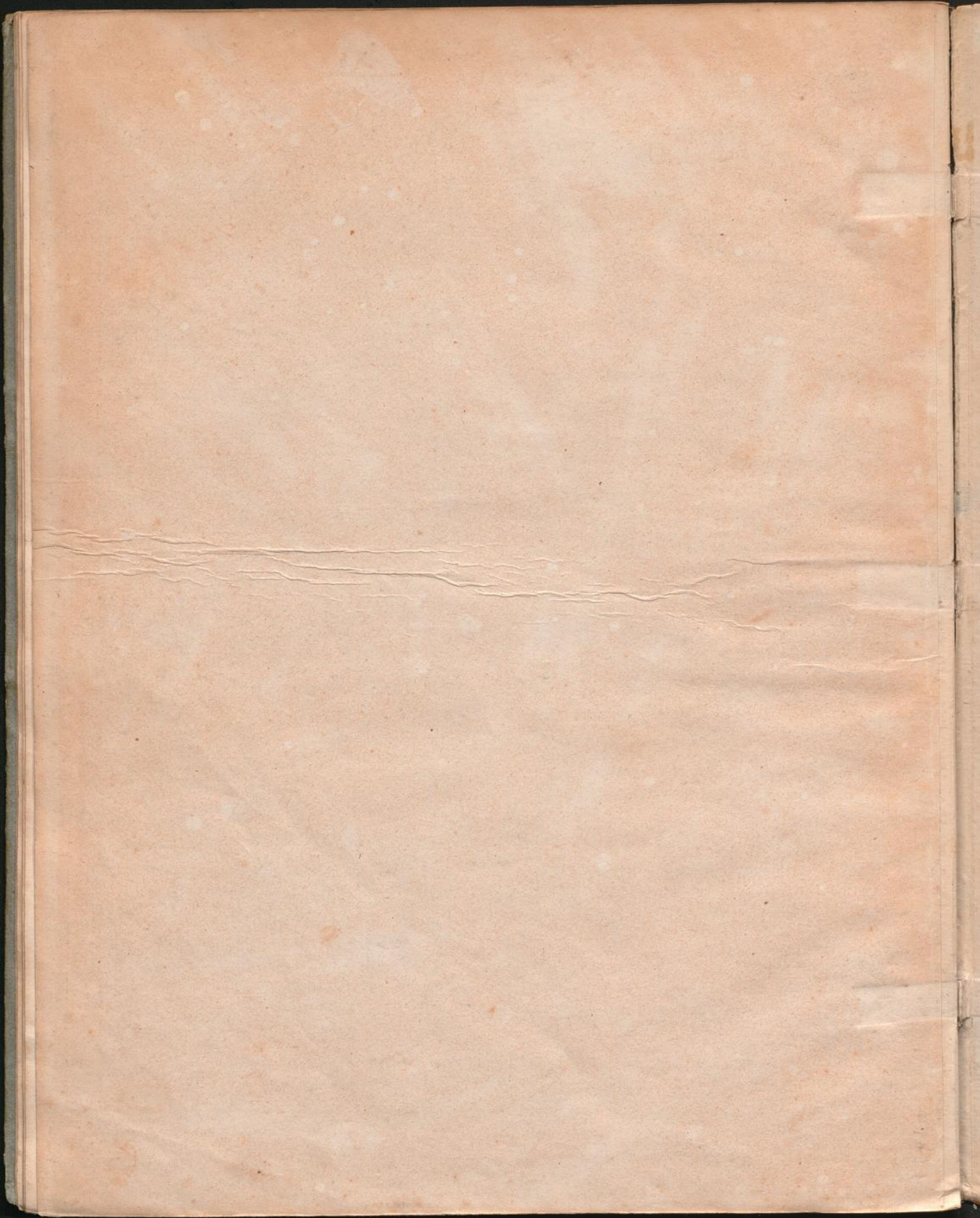


H. Hering fecit

zu finden bei Baugewerksrollen in München.

Georg Neugebauer sculp.





2. Heft 2. Auflage. Verschiedene Vergütungen an Kellerfenstern, an Fensterbrüstungen und zu Oberlichtern. — Gussbetone Wendeltreppen, Grabmonumente aus Stabeisen, Aufhängelangen zu Tischableitern und Windsägen.
3. Heft 2. Auflage. Vorzüglich reich an Thürbändern, Thürbandgriffen, Thürklopfen, Schlüsselbildern, Druckern und Litzen zu Schloßern mit Schlüssel, Fensterbeschreibungen durch Spangoleisungen und Pasquillentiegel.

Mustersammlung für Steinmessen, Bildhauer und Stuckatörer.

Eine alle Theile der Steinmetzkunst sowie auch die verschiedenen Hauptstile umfassende, vorzüglich aber die in München ausgeführten Steinmetzwerke hervorstellende Sammlung von Gesimsen, Fenster- und Thüreinfassungen, Choren, Treppen, Monumenten, namentlich Grabdenkmälern, Taufsteinen, Altären, Brunnen, Gewölben mit dazu gehörigem Steinchnitt, Diehlen, Säulen- und Bogenschnitten &c.

Zusammengestellt von
Dr. Carl Wilh. Dempp,

Privatdocent der Baukunde und Mathematik an der k. u. b. Ludwigs-Maximilians-Universität und Lehrer an der k. v. Baugewerkschule in München.

Preis für ein Heft in gr. Quart à 12 Tafeln nebst Text fl. 1. 12 kr. rhein. oder 20 Ngr.

1. Heft 2. Auflage. Fassade der Allerheiligen-Kirche im byzantinischen und des Hauptportals der Maria-Hilf-Kirche im germanischen Style in München. — Geometrische und perspectivische Ansicht zweier altdeutscher Nationalmonumente, dann Grabmonumente und Grabkapellen in griechischem Style, nebst in Athen ausgegrabenen antiken Monumenten. — Steinverband, Verkleidungen von Häuserfödeln, Sandsteinwerkflut-Verkleidungen und Theilzeichnungen der Fassade des Königsbaues in München.
2. Heft 2. Auflage. Enthält außer dem Münchner Friedhofe entnommene und im griechischen, byzantinischen und altdeutschen Style ausgeführte Grabmonumente, nebst einigen religiösen Denkmälern für Stadtsäule, mit Abzeichnungen über Grabmonumente und über die Beschaffenheit der Steine, welche die Bildhauer und Steinmessen verarbeiten.
3. Heft 2. Auflage. Enthält die Fortsetzung des 2. Heftes.
4. Heft 2. Auflage. Fernere Fortsetzung der vorhergehenden Hefte.

Mustersammlung für Zimmerleute.

Eine Plansammlung von ausgeführten Parochialhöfen, Häng- und Sprengwerken, Treppen, Conzylsälen im Freien, Pall- und Alchständen, Hütten zu Volkshäusern und für Kunsttreter, Sommerhäusern, Holzbahnen, Rossbahnen, Brücken, Schlagwerken, Sägmühlen &c.

Zusammengestellt von
Dr. Carl Wilh. Dempp,

Privatdocent der Baukunde und Mathematik &c.

Preis für ein Heft in gr. Quart à 12 Tafeln nebst Text fl. 1. 12 kr. rhein. oder 20 Ngr.

1. Heft 2. Auflage. Hervorzuheben ist der Dachstuhl im Sämenhaupte und das Sprengwerk über der Kuppel des Loosbauales im Hoftheater zu München. — Landwirtschaftlicher Quadratholzbau. — 2 Stammwerke und Schließensysteme mit Mühlkanal.
2. Heft 2. Auflage. Brücken- und Wehrbauten nebst Abhandlungen darüber. — Wassertröpftrab und transportable Wägherhütte.
3. Heft 2. Auflage. Dachstuhl der k. Reithahn in München und Dachverband bei einer kreisförmigen Reithahn. — Kirchthurn-Dachwerk. — Söldnerhaus und Landhaus im holzreichen oberbayerischen Lande.
4. Heft. Kuppeln und Thürme auf Dächern. — Pfahlböge.

Mustersammlung für Maurer.

Eine Plansammlung von ausgeführten bürgerlichen und ländlichen Wohngebäuden, mit vorzüglicher Rücksicht auf ihre gewerbliche und agricole Einrichtung, dann Platz- und Schulgebäuden, Hospitälern, Kapellen und Kirchen, namentlich

Landkirchen, Landgerichts- und Forstamtgebäuden, Frohnkosten, Bran- und Brennereien &c.

Zusammengestellt von
Dr. Carl Wilh. Dempp,

Privatdocent der Baukunde und Mathematik &c.

Preis für ein Heft in gr. Quart à 12 Tafeln nebst Text fl. 1. 12 kr. rhein. oder 20 Ngr.

1. Heft 2. Auflage. Risse mit Details zu 2 Kapellen und 2 Landkirchen. — Brauhaus bei München mit Details des Sudofens und der Malzdarre. — 5 Wohn- und Oekonomiegebäude des bayer. Vor- und Hochgebirges und der Schweiz.
2. Heft 2. Auflage. Kirche und Kirchofkapelle. — Landgebäude, herrschaftliches Landhaus in Oberbayern und Bauernhof in byzantinischem Styl, dann 2 Wohngebäude in München. — Bauausführung und Studien zu Fenster- und Thürelleisungen.
3. Heft 2. Auflage. Risse zu 5 bürgerlichen Wohngebäuden, zu einem Schulhause und ländlichen Wirthehause. — Umgestaltung von 2 alten Fassaden und Fassade mit Details in griechischem Style. — Branntweinbrennerei.
4. Heft. Herrschaftliche Landhäuser bei München und Wien, bürgerliches Landwohnhaus, und Aufrisse eines Münchner Wohngebäudes und dann 2 Schulgebäude in München. — Mesthalle.
5. Heft. Eine in Entwurf und Ausführung nach den Baupolizei-Vorschriften für Hochbauten in der kgl. Haupt- und Residenzstadt München durchgeführte neue Bau-Anlage, bestehend aus drei Wohngebäuden (zwei G- und verbindendem Zwischengebäude) in zusammenhängendem (geschlossenen) Bau-systeme. — 3 Situationspläne, 9 Grundrisse, 3 Durchschnitte, 3 Fassaden. Nivellement für die ganze Anlage.

Mustersammlung für Gasner und Ofenbauer.

Eine sowohl das Innere der Konstruktion nach den neuesten und erprobten Erfahrungen, als auch das Äußere derselben nach den verschiedenen Bauweisen darstellende Sammlung von Kamin- und Kochöfen, Sporkochherden &c.

Mit steter Rücksichtnahme auf vermehrte Wärme-Austrahlung und möglichste Ersparnis an Heizmaterial.

Zusammengestellt von
Dr. Carl Wilh. Dempp,

Privatdocent der Baukunde und Mathematik &c.

Preis für ein Heft in gr. Quart à 12 Tafeln nebst Text fl. 1. 12 kr. rhein. oder 20 Ngr.

1. Heft. 3 Oekonomie-Ofen, als Wasser empfohlen von der kgl. Regierung in Oberbayern. — 3 Zimmeröfen nach v. Porzellan, Kochöfen und Kochherd nach v. Kochs und Kochöfen nach Kaufmann's Angabe. — Heizung mit erwärmter Luft nach v. Weismann &c.
2. Heft. Kochöfen nach Ködler und v. Keen. — Zimmeröfen nach Zellner und Arnold in Berlin und Weiskner in Wien. — 2 Münchner Kachelöfen, Kamine als Heizöfen und Pasteten-Backöfen im Königsbaue zu München. — mit Abhandlung über die Wirkungsarten der verschiedenen Heizungen.
3. Heft. Öfen zur Erzeugung von erwärmter Luft im kgl. Hoftheater zu München. — Schöng's Brat- und Backöfen. — Derr's Heiz- und Kochöfen. — Leonhard's Ofen zur Steinofen- und Dorrfeuerung. — Wiesemann's Koch- und Zimmerpar-Ofen. — Lassaulx's verbesserter eiserner Stubenofen. — Heizung mit warmem Wasser. — Heizvorrichtung der bäuerlichen Wohnungen und Einrichtung von Drodbacköfen.

Mustersammlung für Zimmer- und Dekorationsmaler, im pompejanischen Style.

Eine Sammlung vorzüglicher Wandmalereien und Dekorationen für Salons, Empfang-, Speise-, Schlafzimmer u. s. w. sowie von verschiedenen Verzierungen im vergrößerten Maßstabe.