



Elemente des Spitzbogenstiles

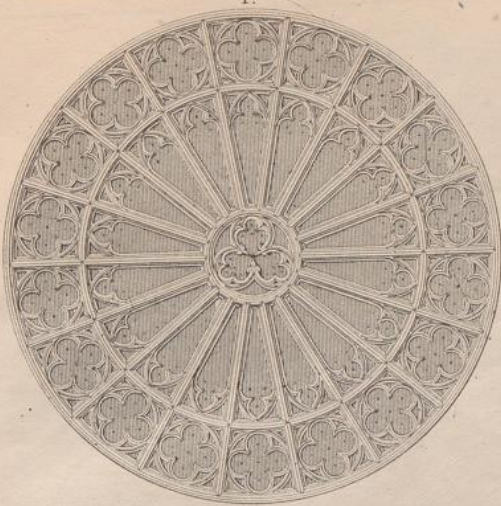
systematisch entwickelt nach den vorzüglichsten Bau- und
Kunstdenkmälern aus der Glanzperiode des Mittelalters ; für Schulen und
zum Selbstunterrichte für Architekten, Maler, Bildhauer und Steinmetzen,
überhaupt für alle Techniker, die sich mit dem Baufache beschäftigen ;
mit erläuterndem Texte

Möllinger, Karl

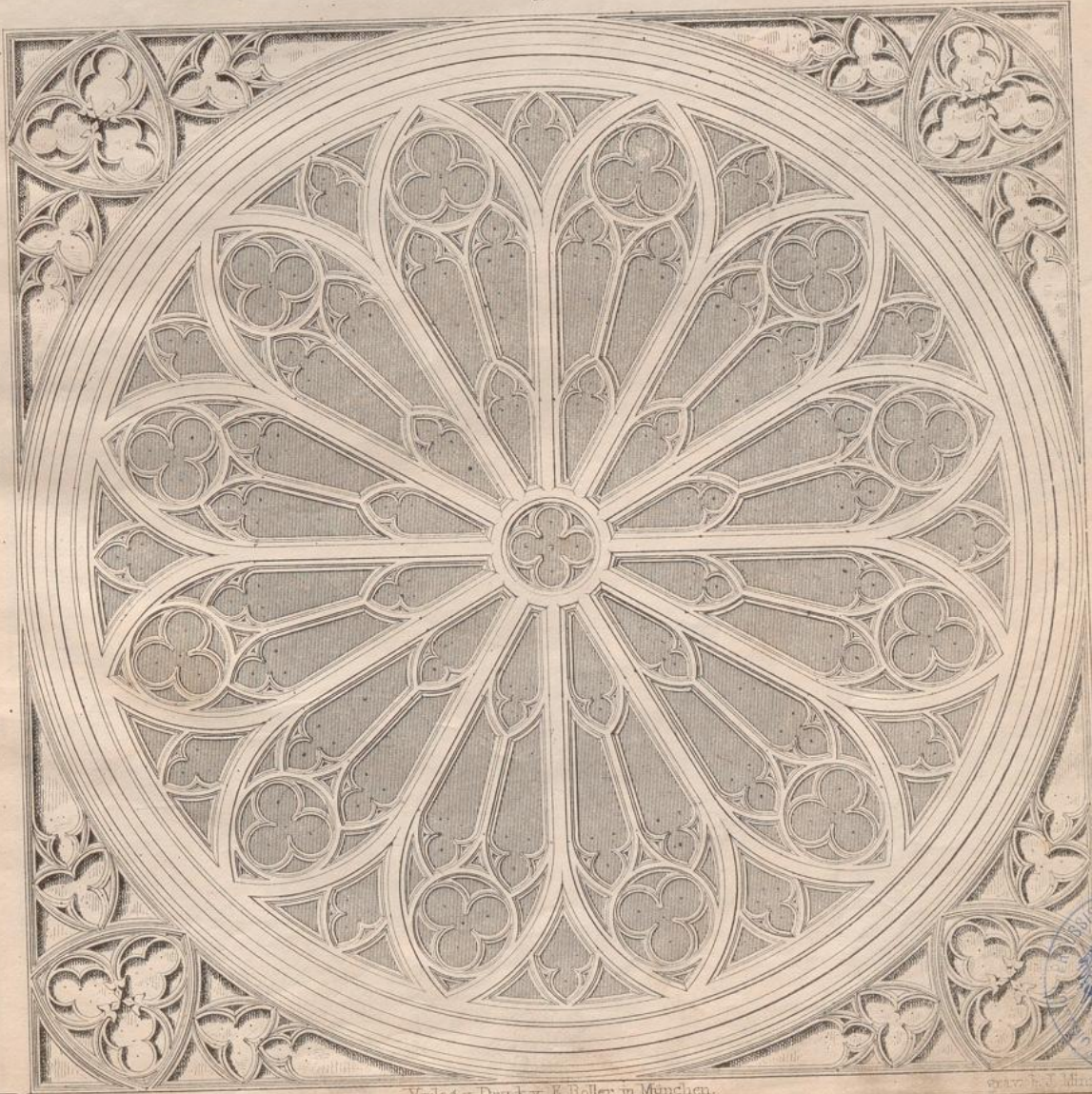
München, 1858

Heft VII. Blatt I. Rosen.

[urn:nbn:de:hbz:466:1-65684](https://nbn-resolving.org/urn:nbn:de:hbz:466:1-65684)



3.



Verlag u. Druck v. E. Roller in München.

grav. b. J. Minsinger

Verlag u. Druck v. E. Roller in München.

grav. b. J. Minsinger



