



UNIVERSITÄTS-
BIBLIOTHEK
PADERBORN

Denkmale des Mittelalters in dem Königreiche Württemberg

Photolithographischer Bilder-Atlas

Lorent, A. von
Mannheim, [1866]

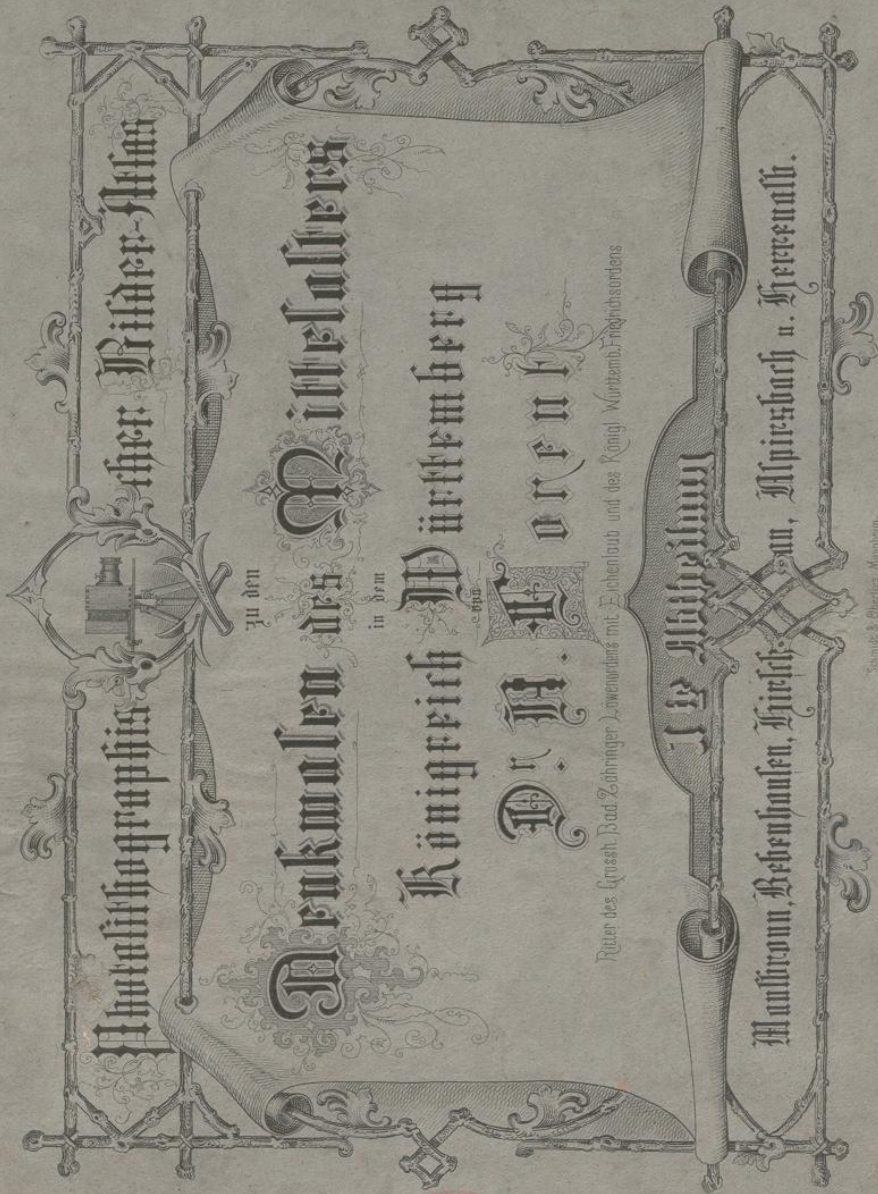
[urn:nbn:de:hbz:466:1-65753](https://nbn-resolving.org/urn:nbn:de:hbz:466:1-65753)

115
43.

115
43.
115
45
2

2043.





Photolithographisches Verlags-
Anstalt

zu den
Denkmälen des Mittelalters
in dem

Königreich Württemberg
Dr. H. Drenth

Herausgegeben durch die Königl. Hof- und Landesbibliothek Stuttgart

J. B. Neumann

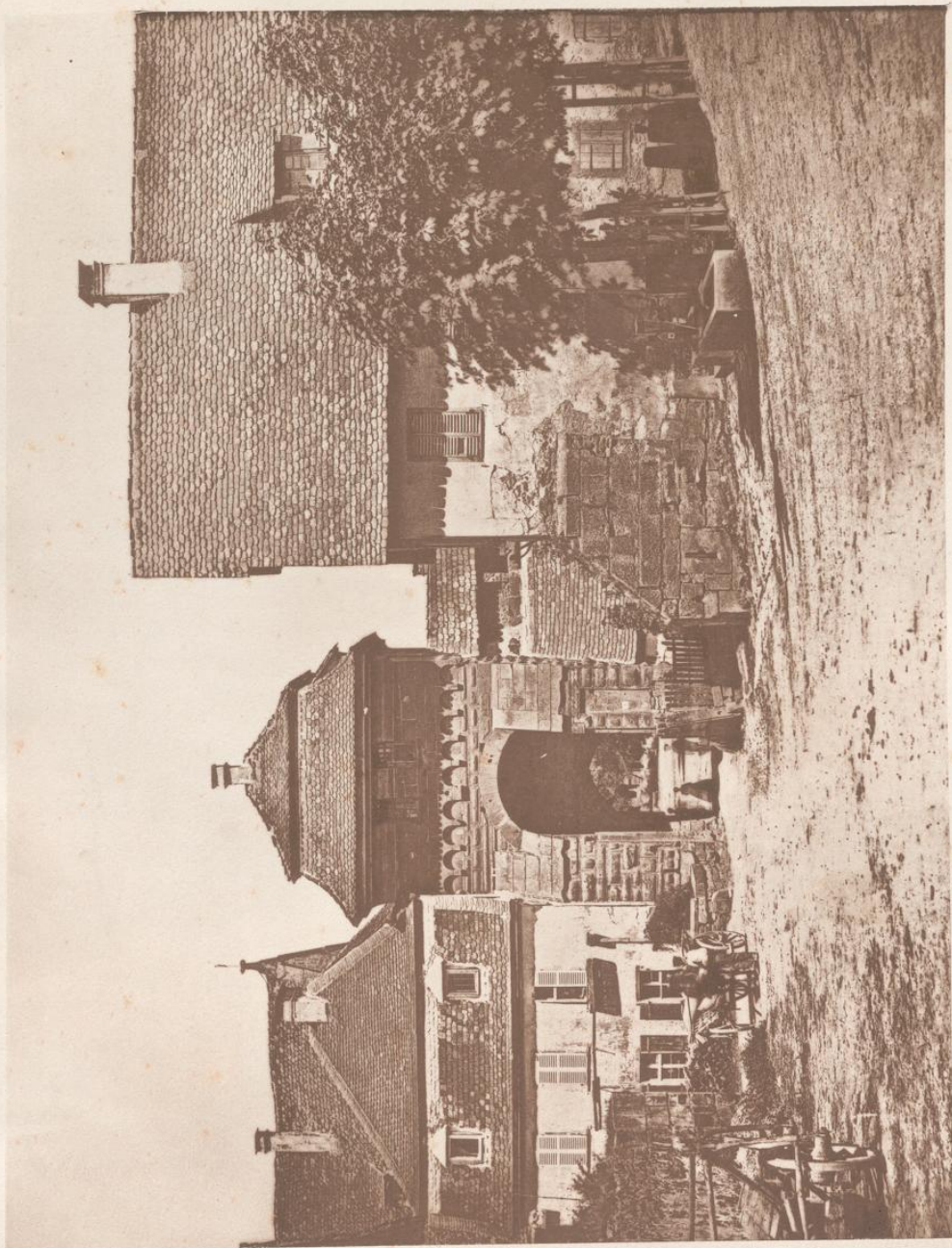
Neudamm, Spierbach u. Herenthal.

Verlag des Verlegers Neumann



06
WXY
1145-12



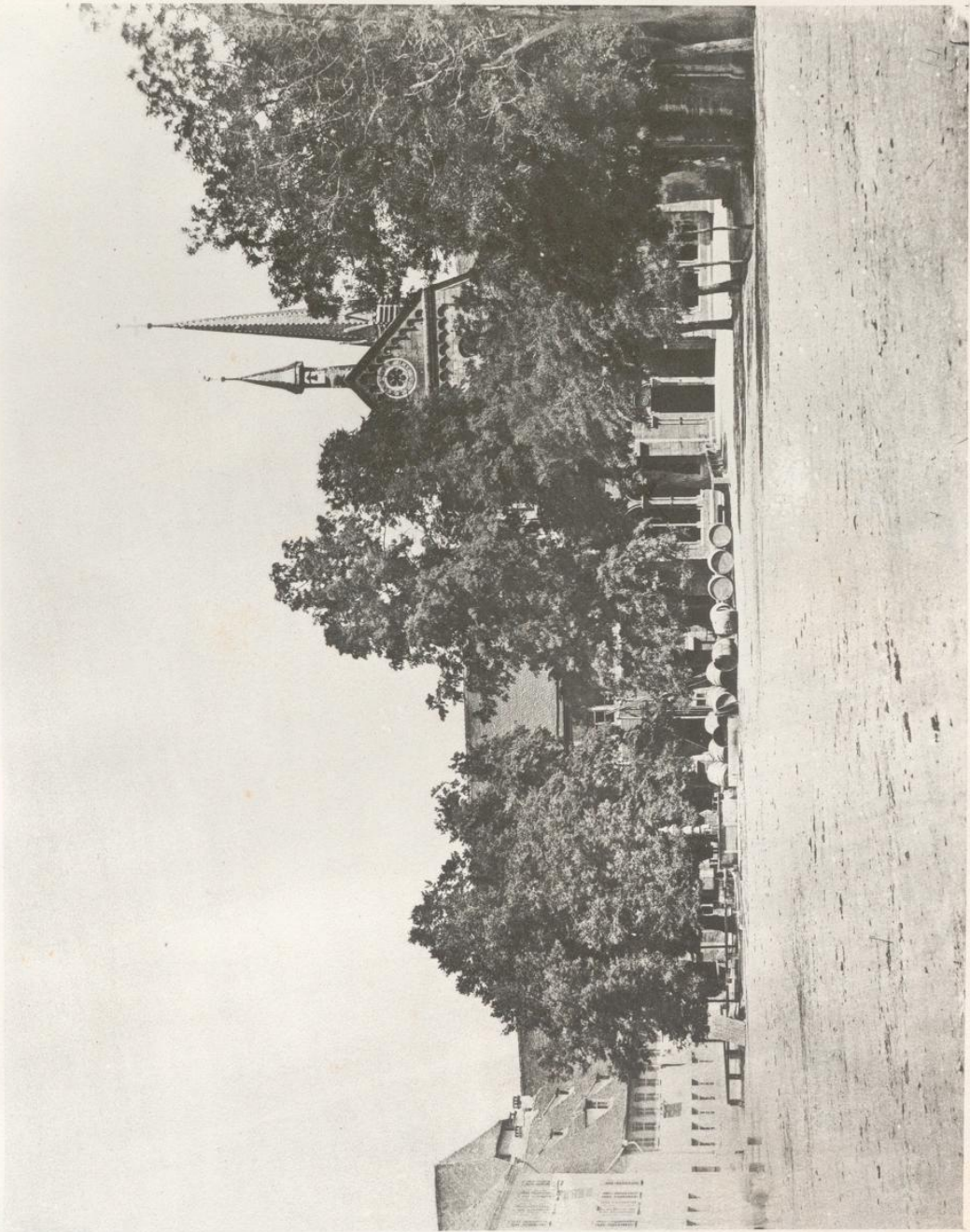


Maulbronn.
Kloster-Tor.

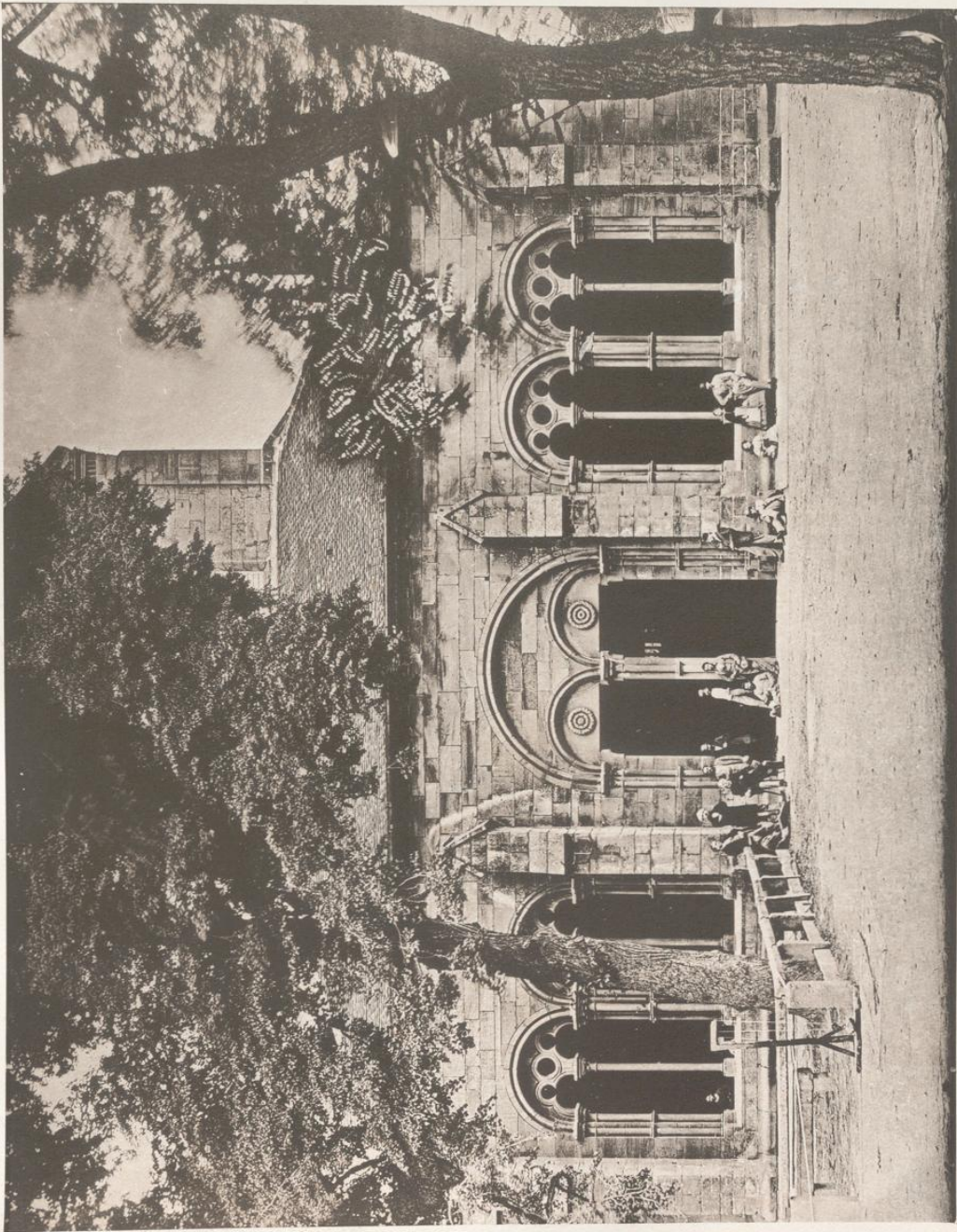


Maulbronn.
Kloster-Hof.





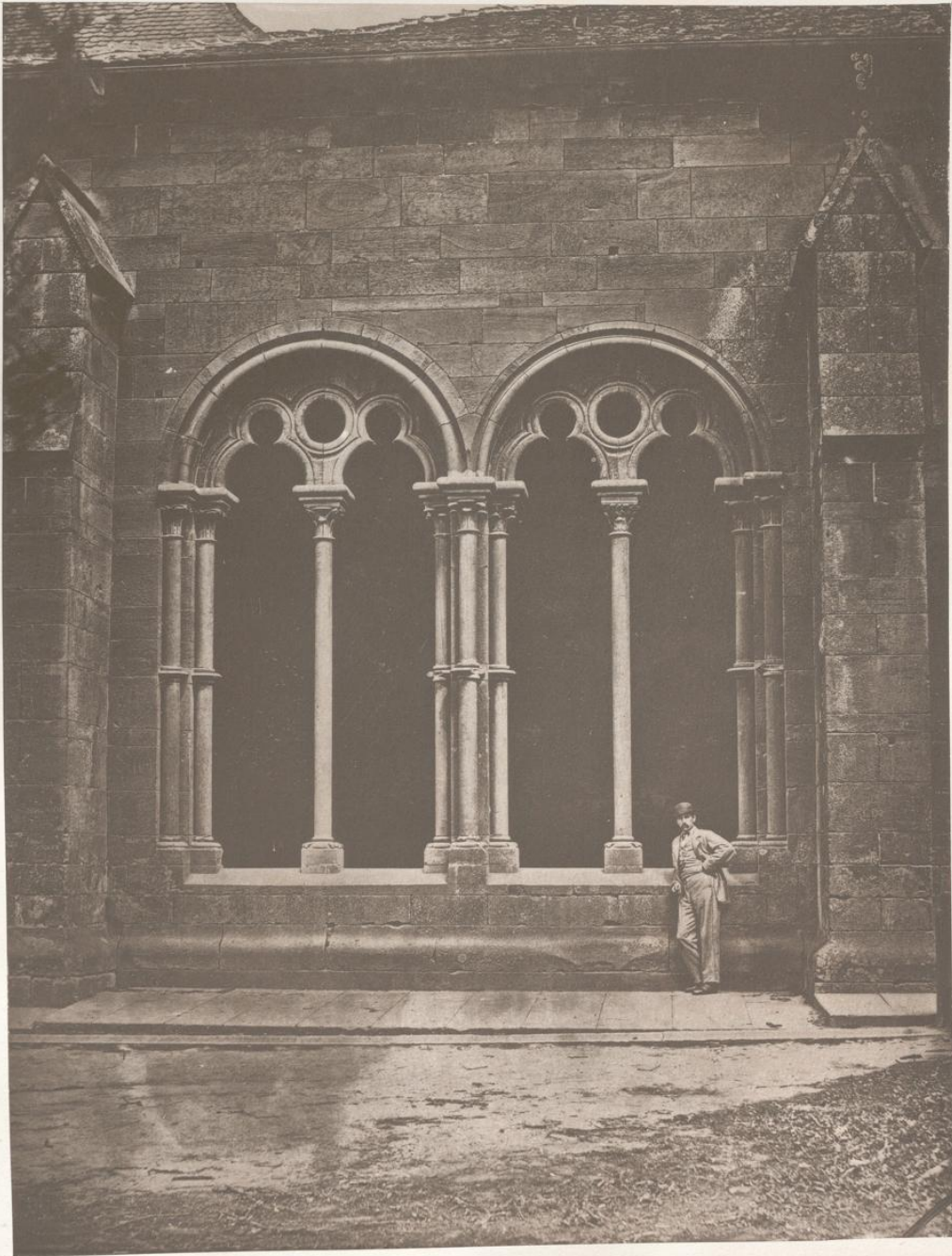
Maulbronn.
Ansicht des Klosters von Westen.



Maulbronn.
Das Paradies.



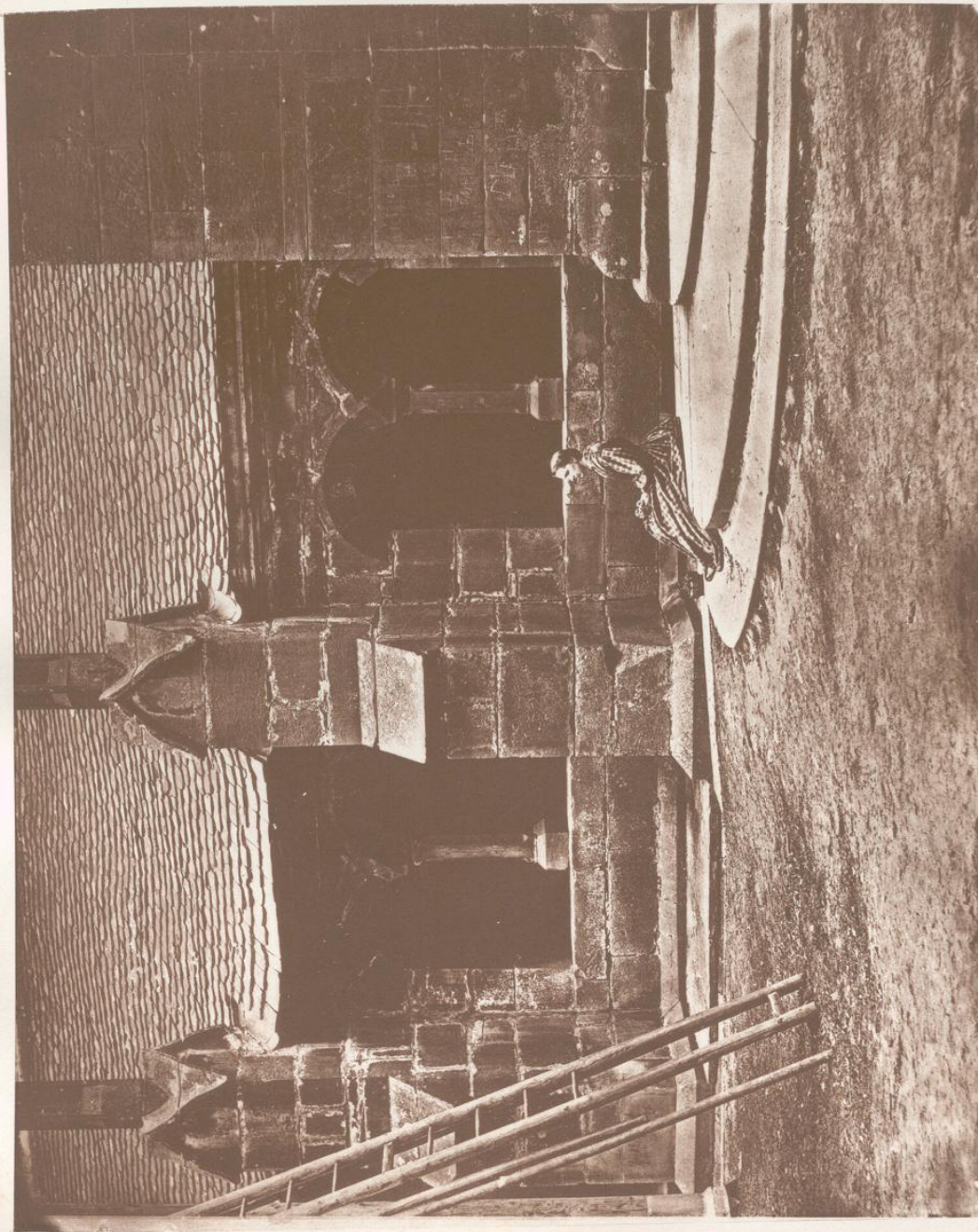
Maulbronn.
Portal des Paradieses.



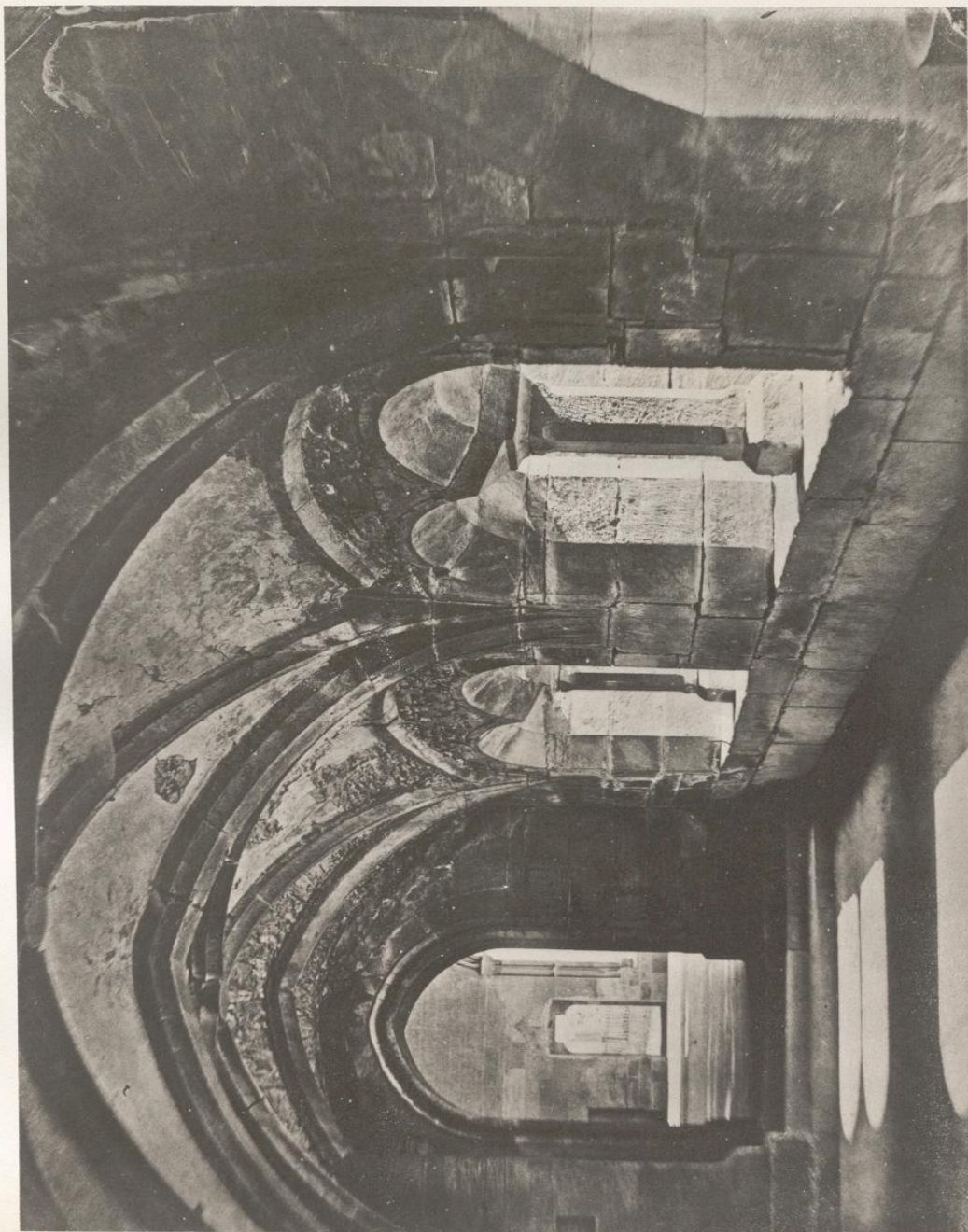
Maulbronn.
Fenster des Paradieses.



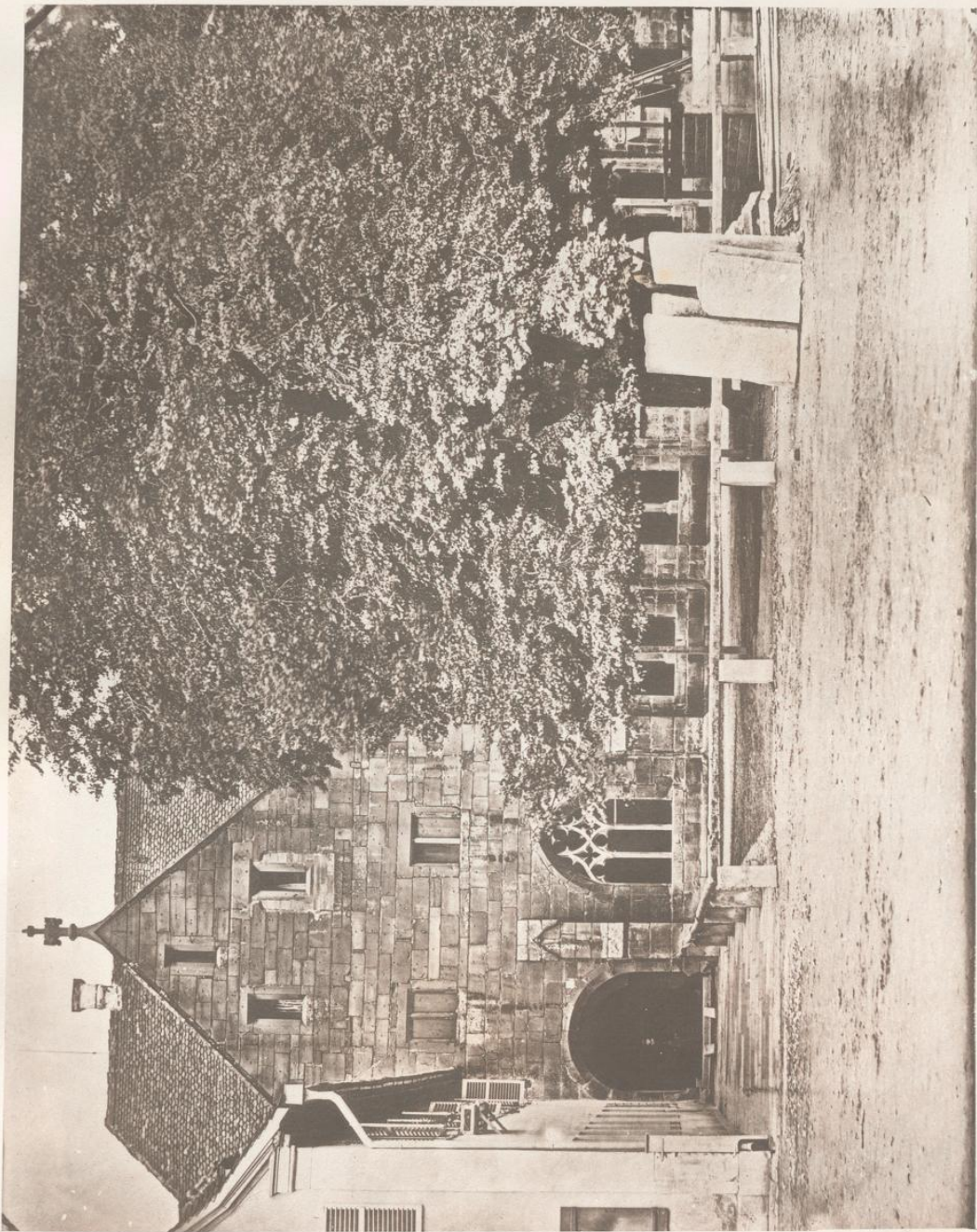
Maulbronn.
Innen-Ansicht des Paradieses.

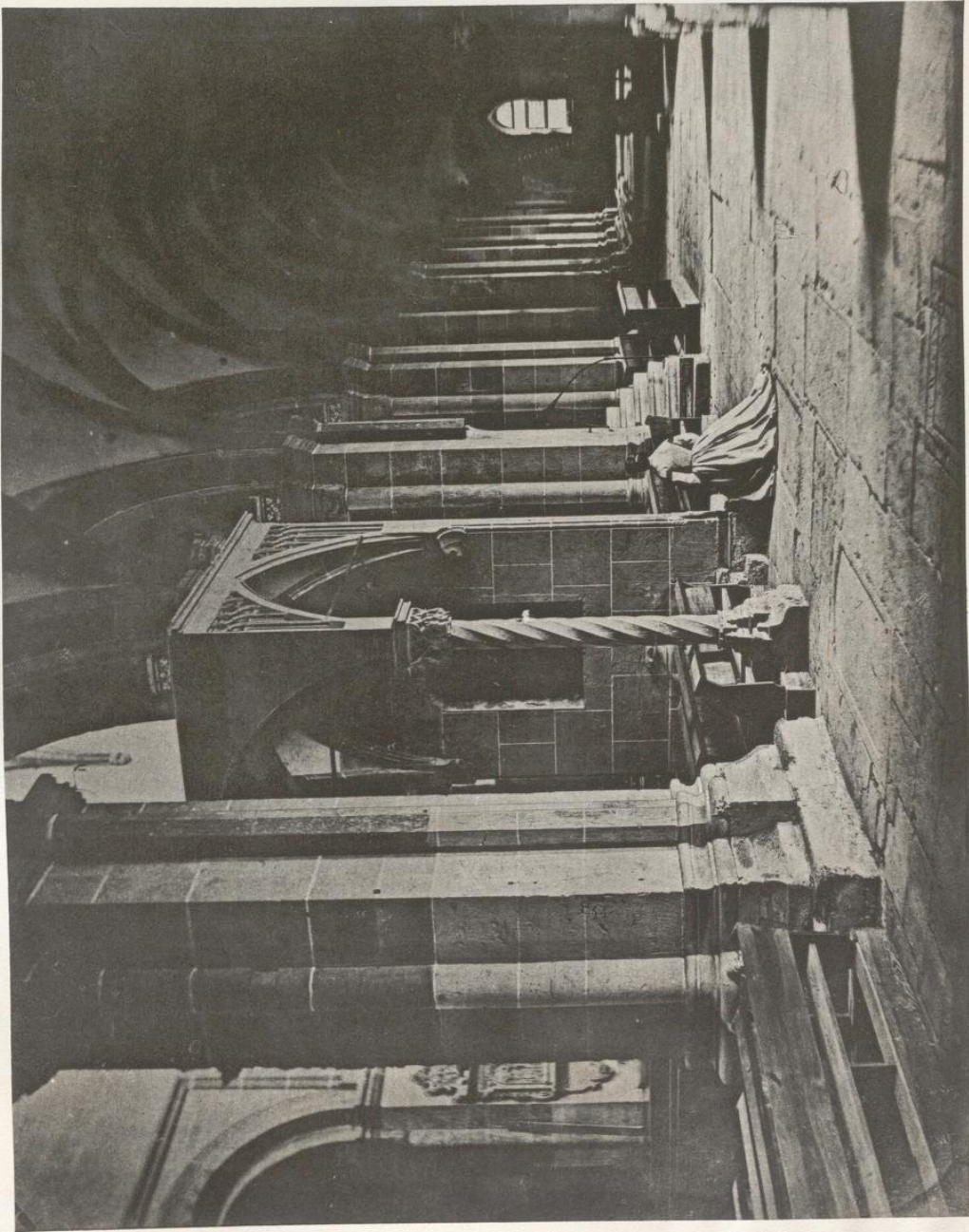


Maulbrunn.
Gang neben dem Paradiese.



Maulbronn.
Innen-Ansicht des Ganges neben
dem Paradiese.





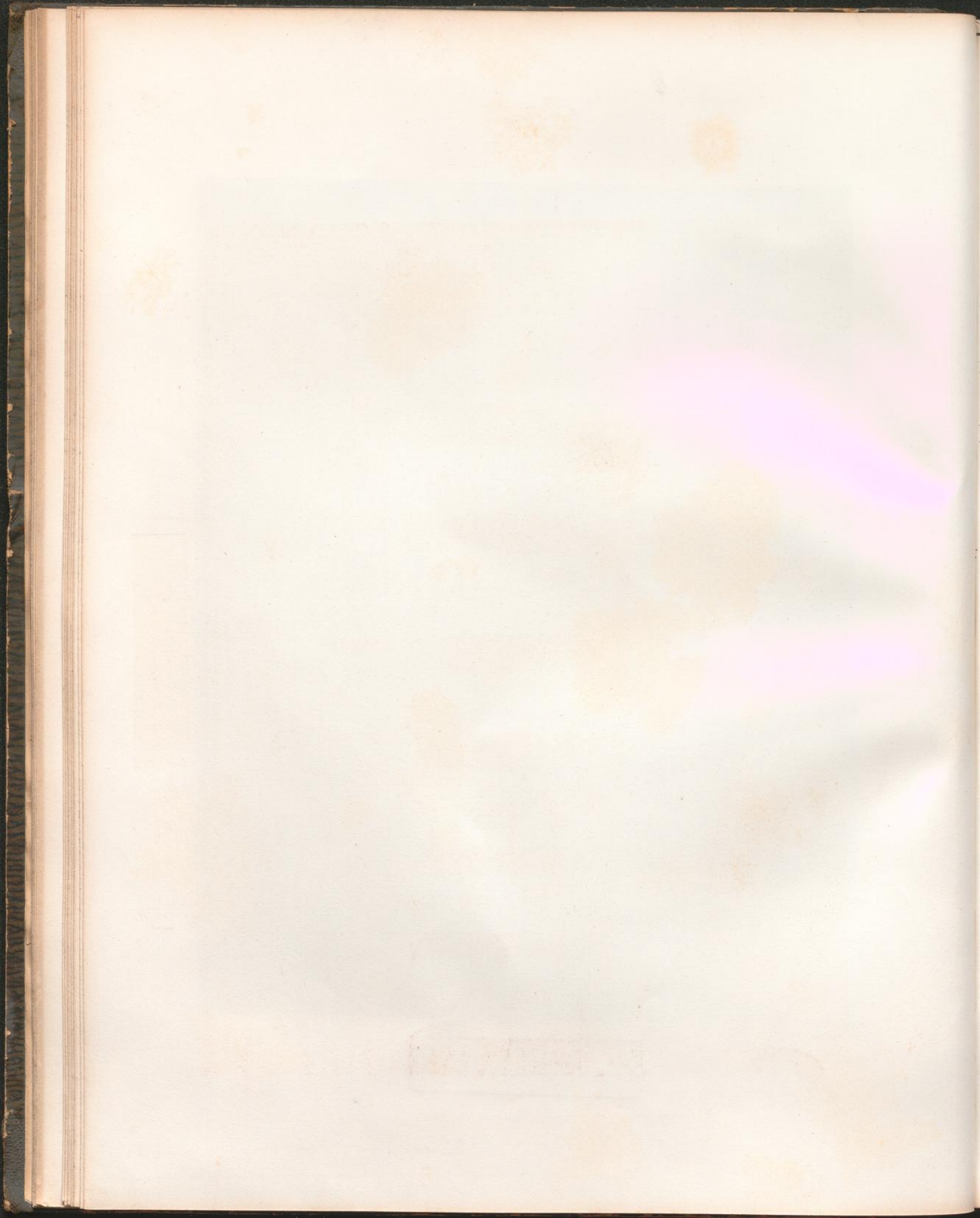
Maulbronn.
Innen-Ansicht des südlichen
Seitenschiffes der Kirche.

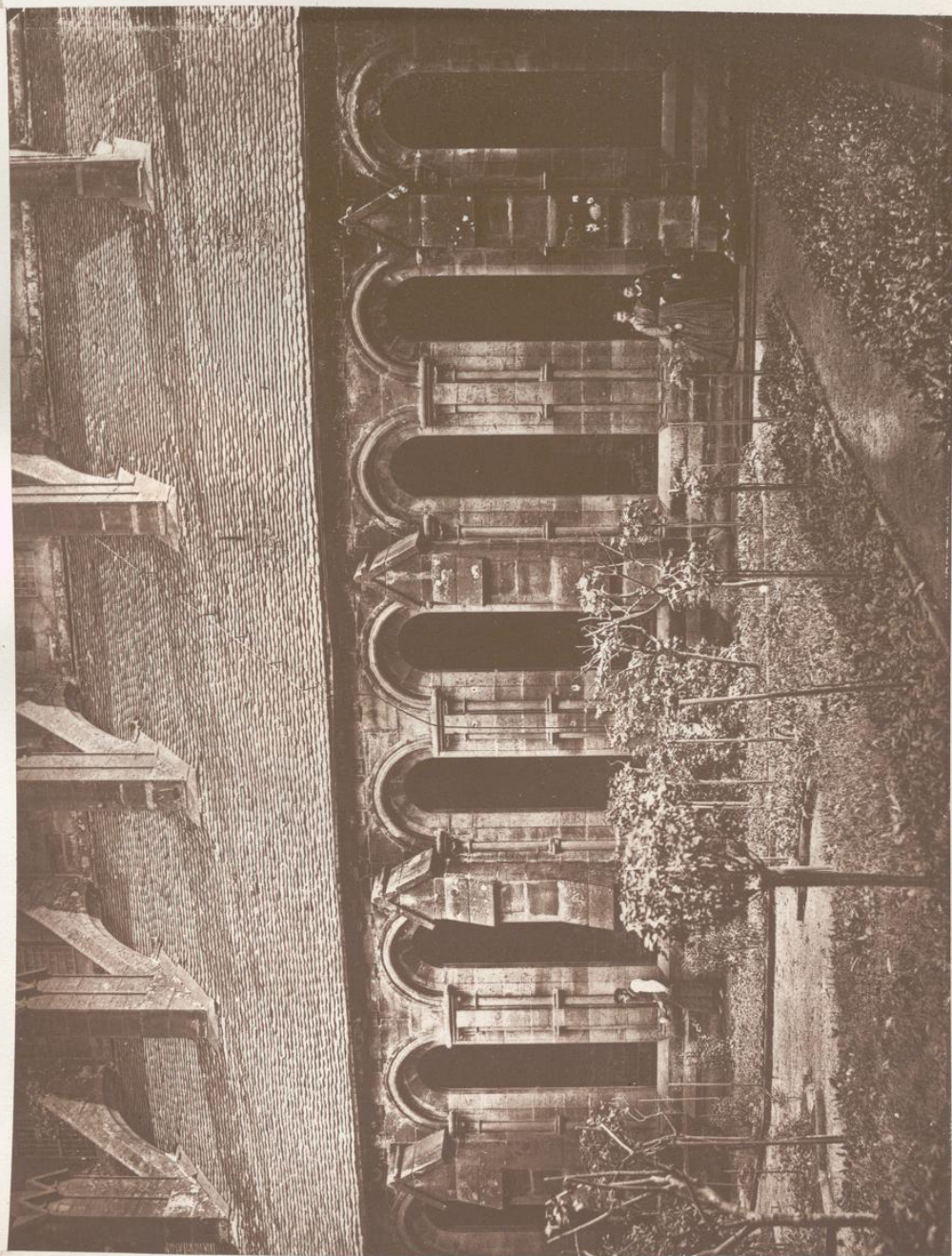


Maulbronn.
Südlicher Teil des Querschiffes
der Kirche.

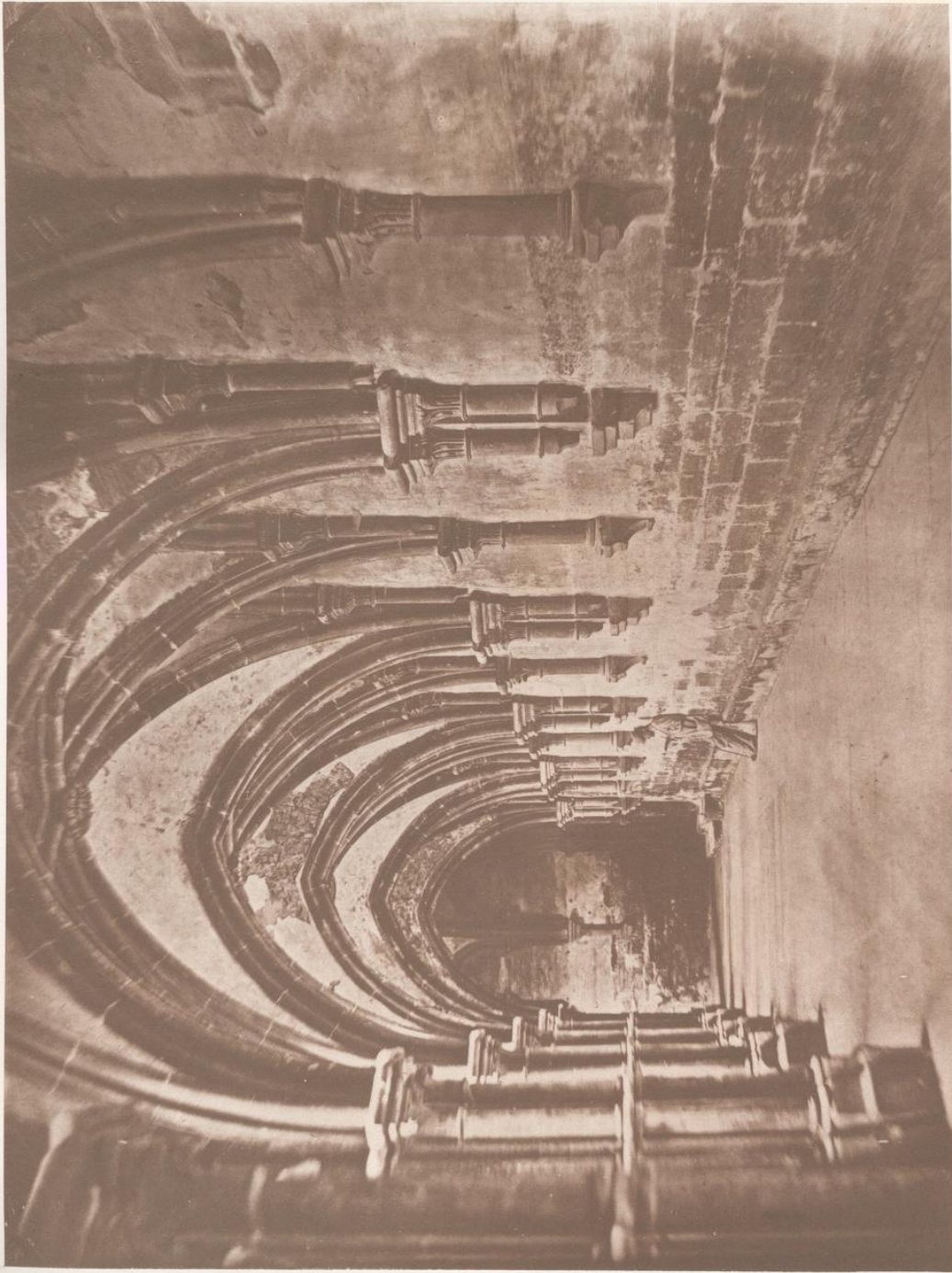


Maulbronn.
Herrenchor.

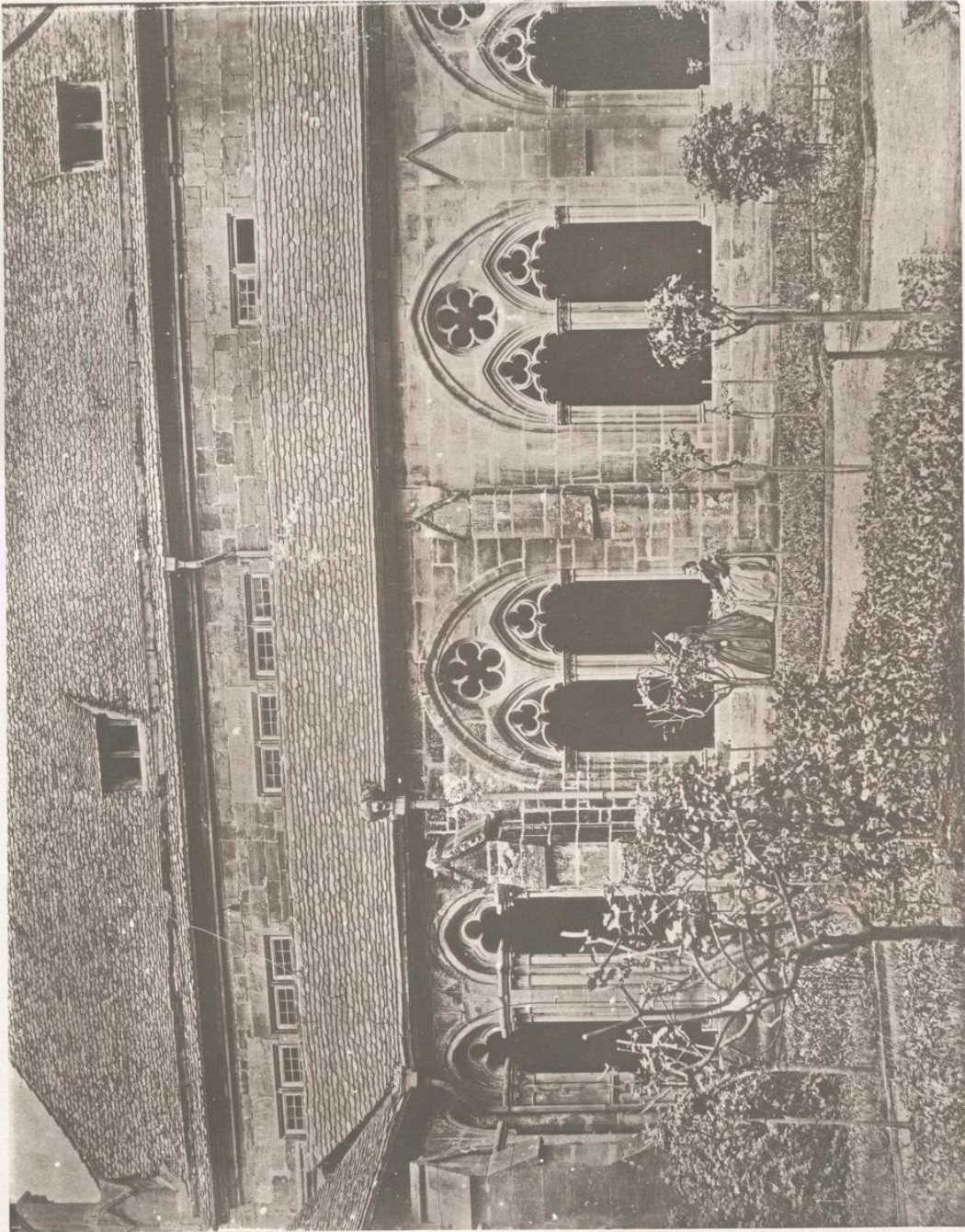




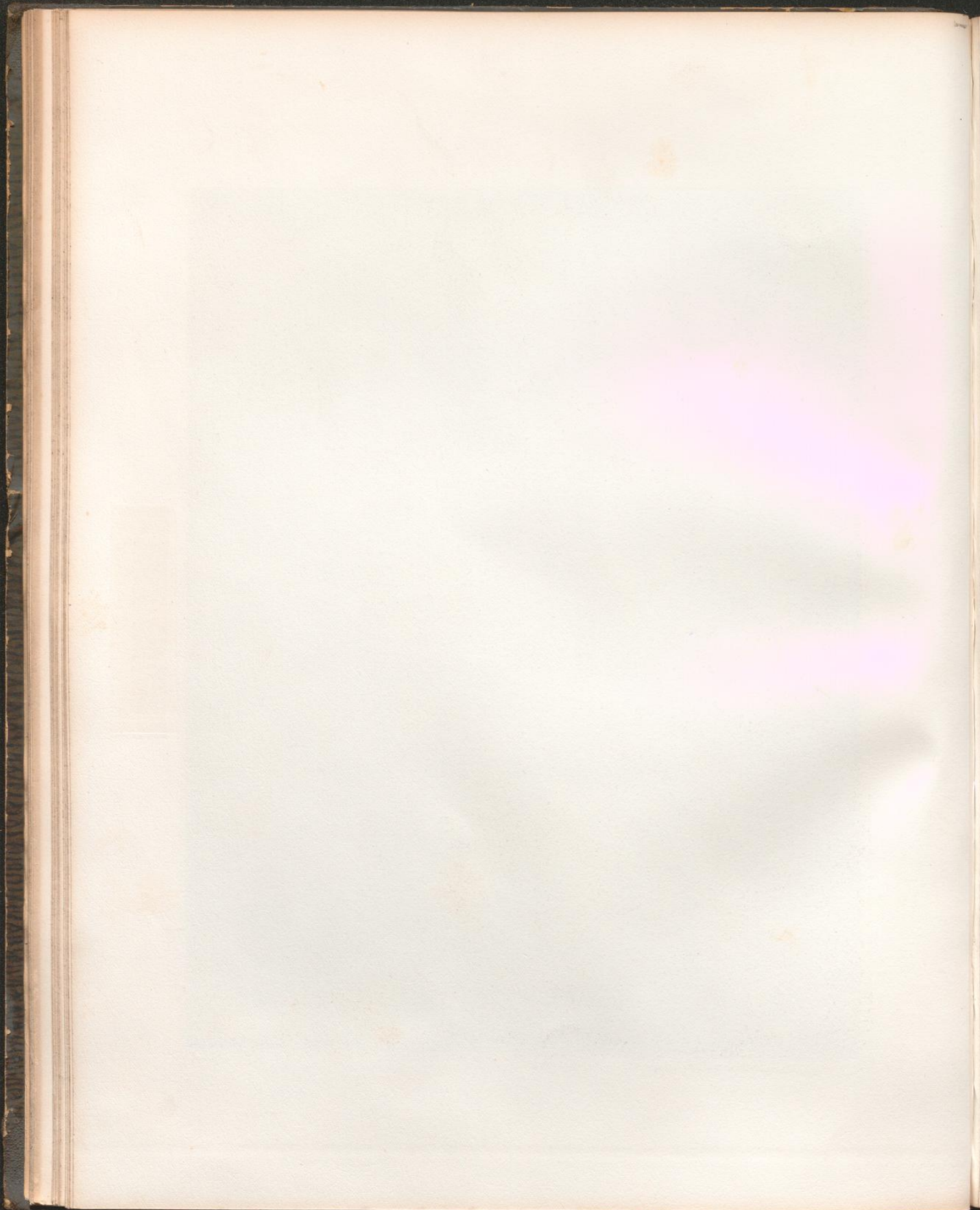
Mau Ibronn.
Südlicher Theil des Kreuzganges.



Maulbronn.
Innen-Ansicht des südlichen
Kreuzganges.



Maulbronn.
Westlicher Theil des Kreuzganges.





Maulbronn.
Innen-Ansicht des westlichen
Kreuzganges.



Maulbronn.
Nördlicher Theil des Kreuzganges.

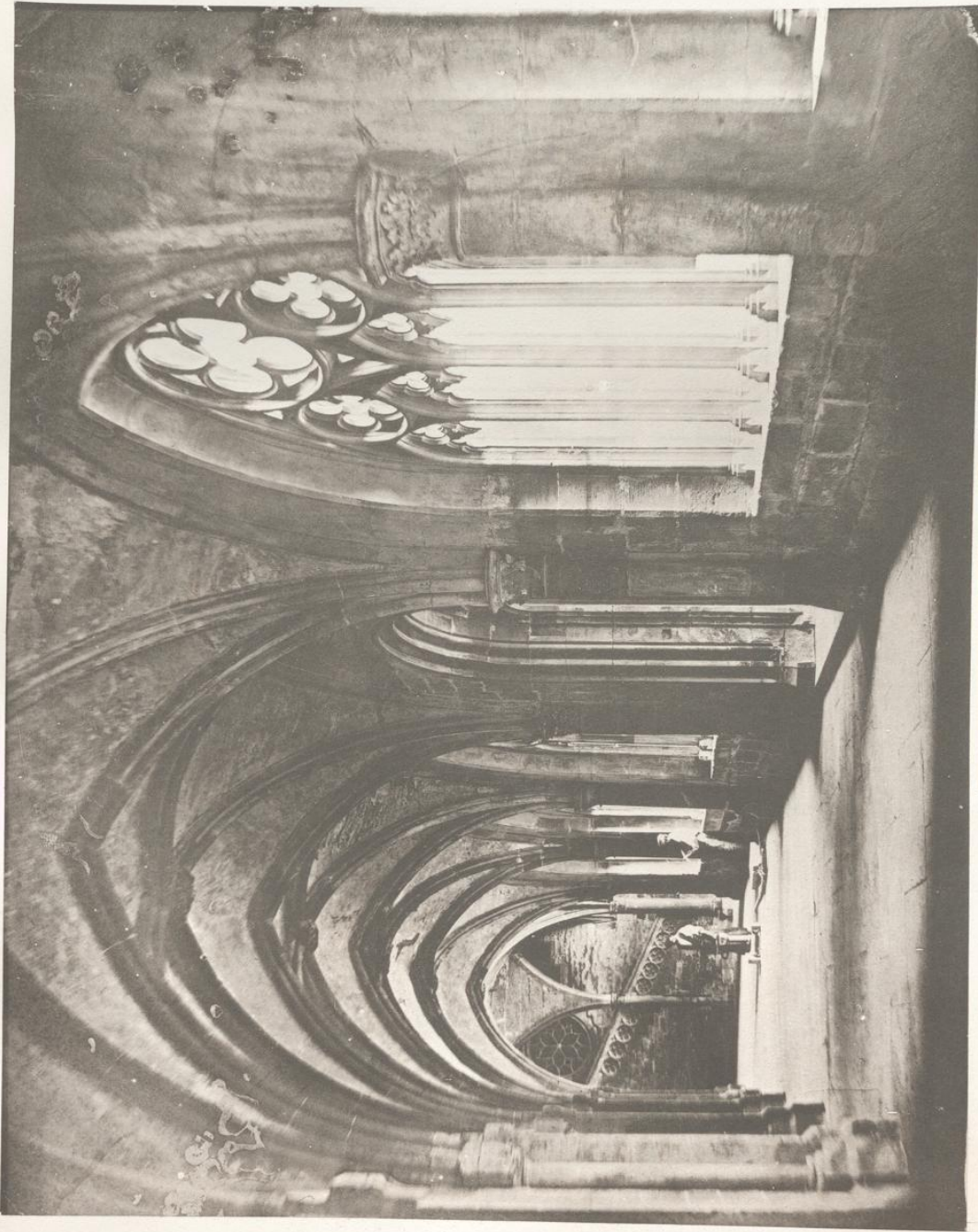




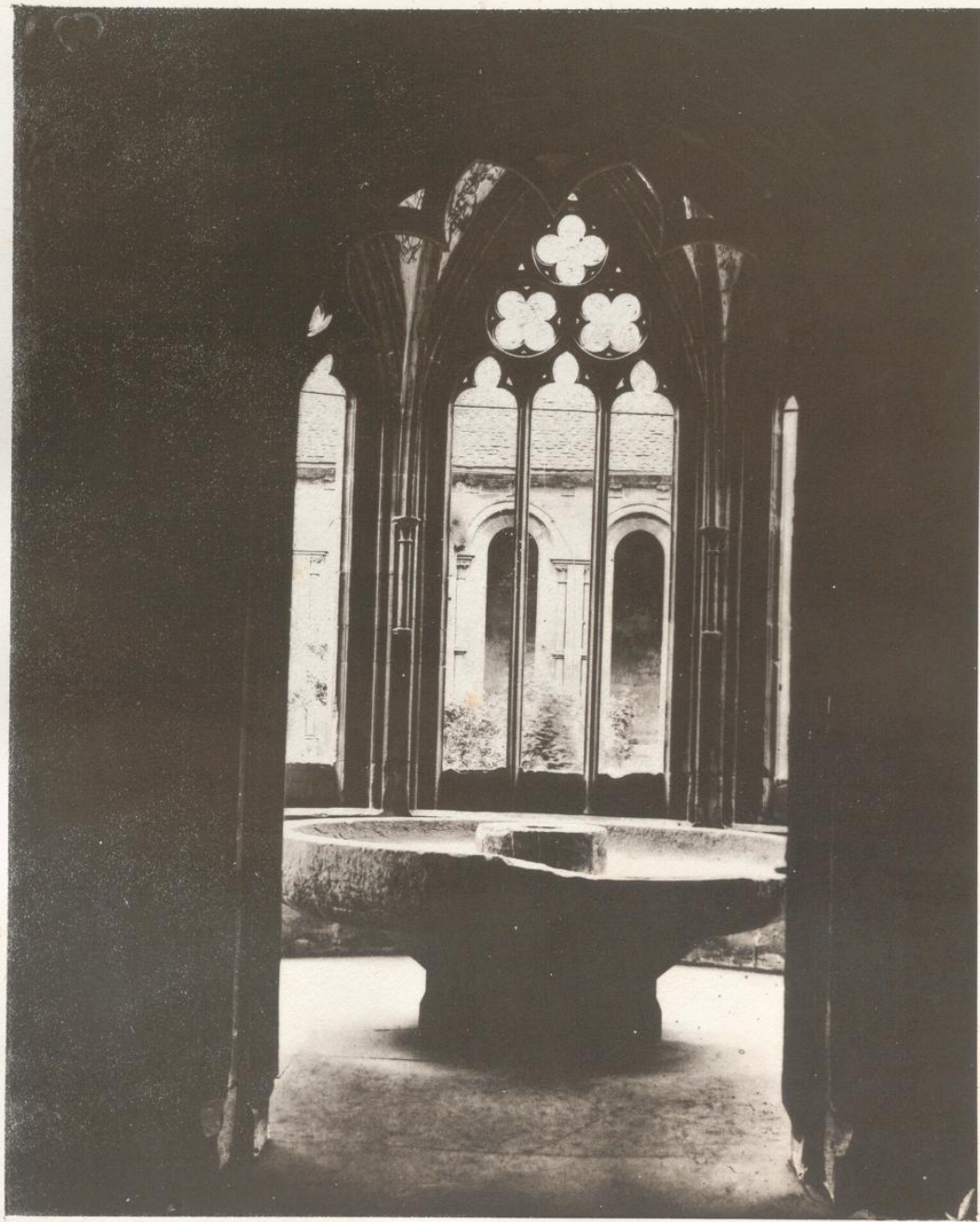
Maulbronn.
Detail des nördlichen Kreuzganges.



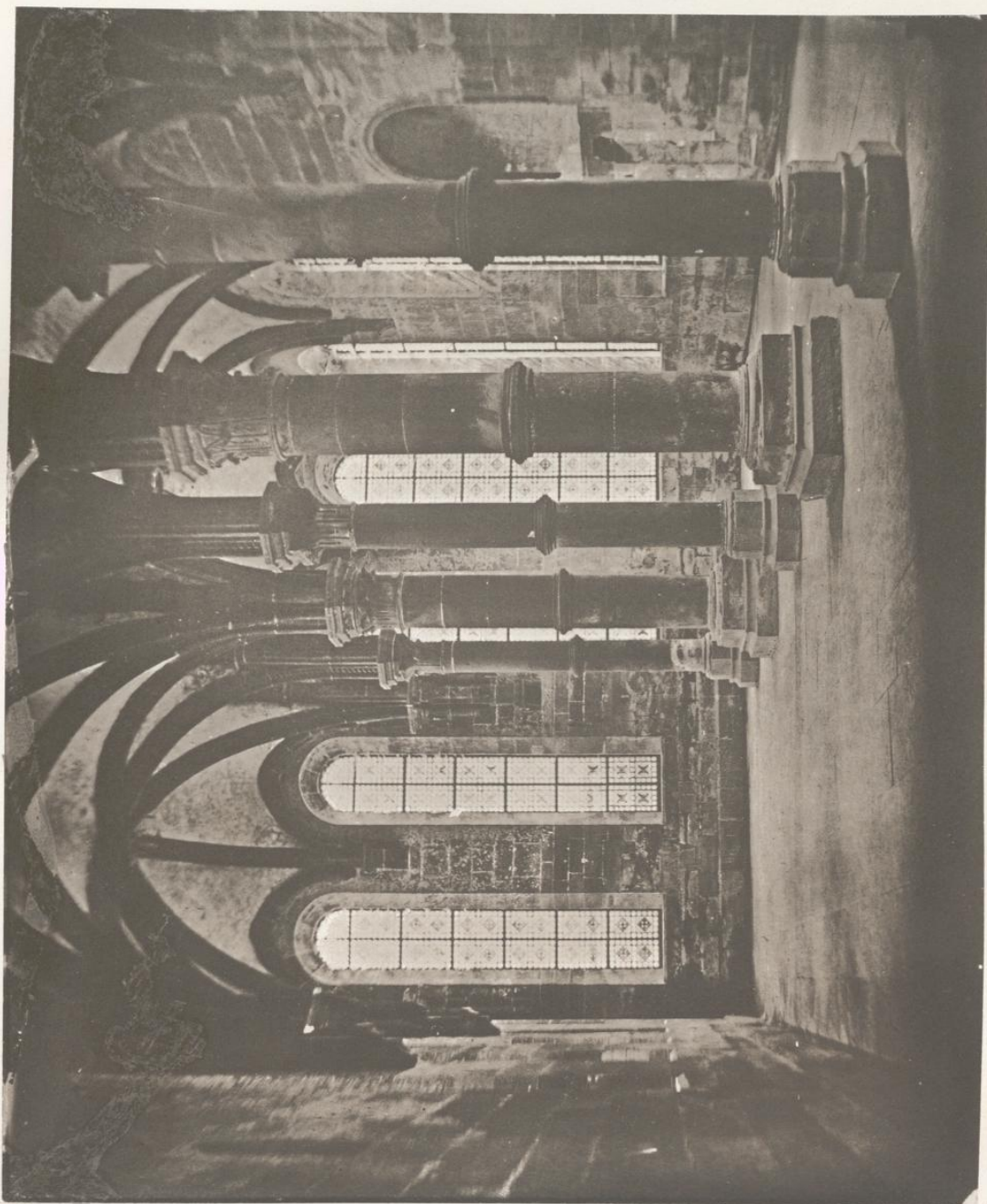
Maulbronn.
Detail des nördlichen Kreuzganges.



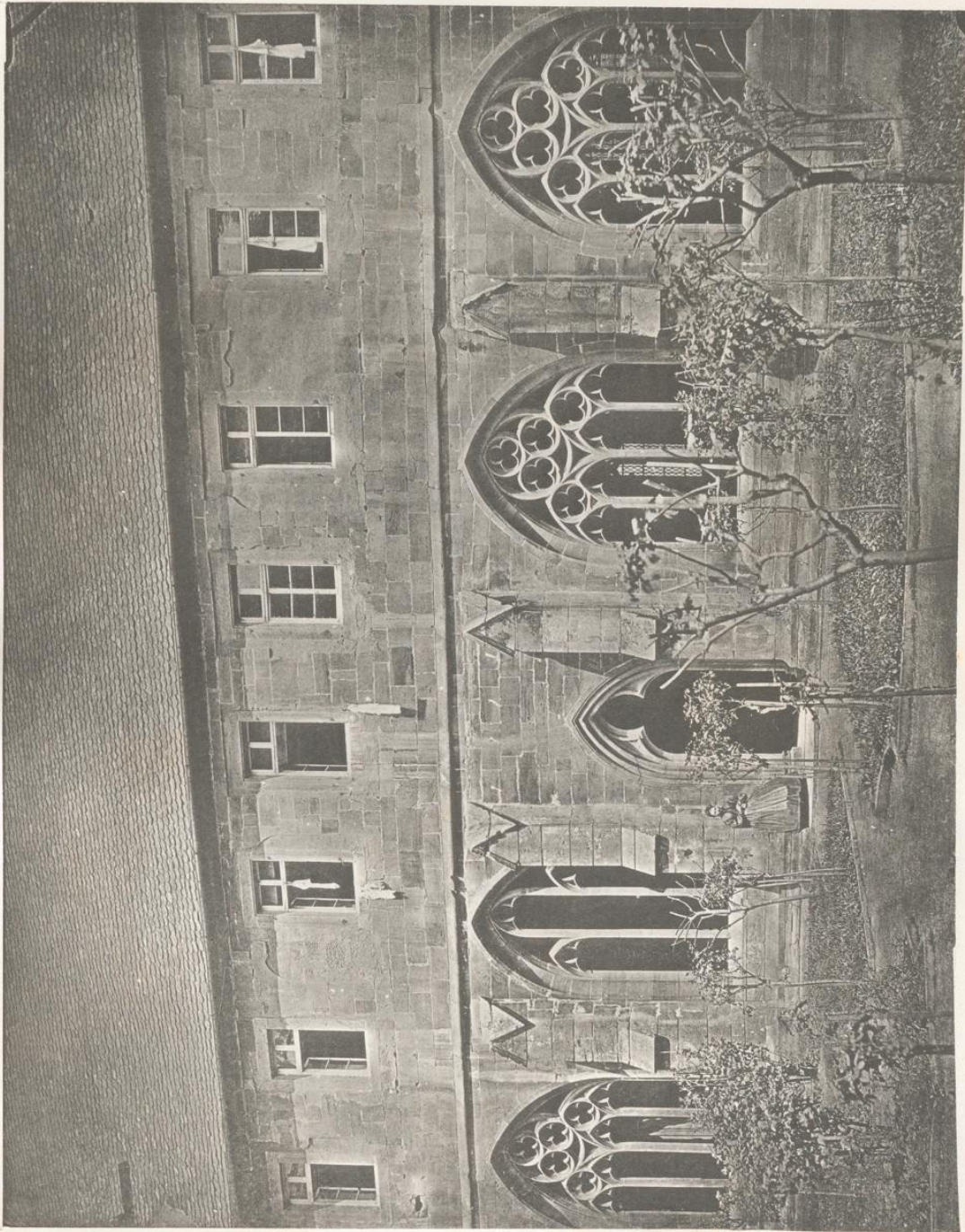
Maulbronn.
Innen-Ansicht des nördlichen
Kreuzganges.



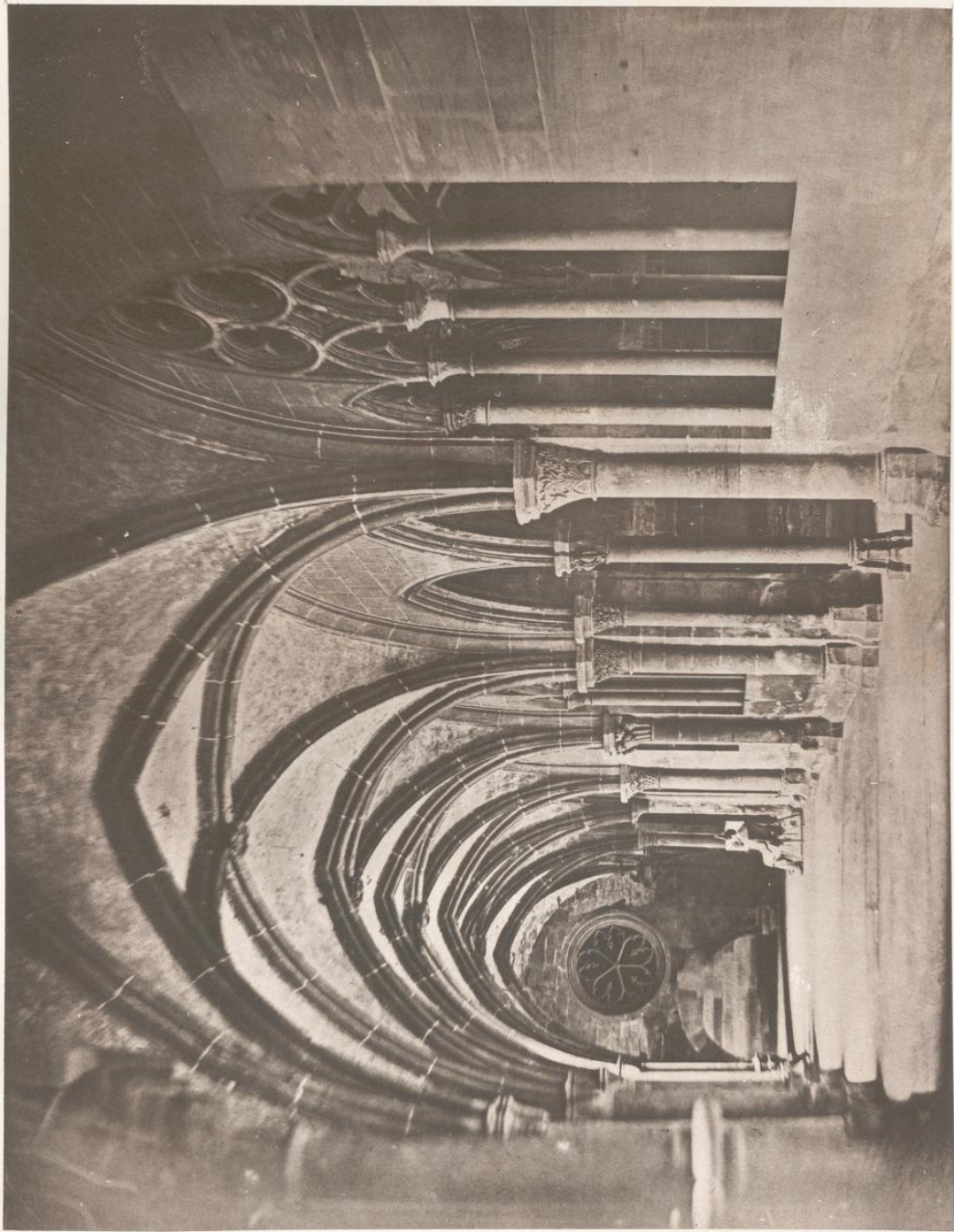
Maulbronn.
Brunnen-Haus in dem Kreuzgange.



Maulbronn.
Sommer-Refectorium.



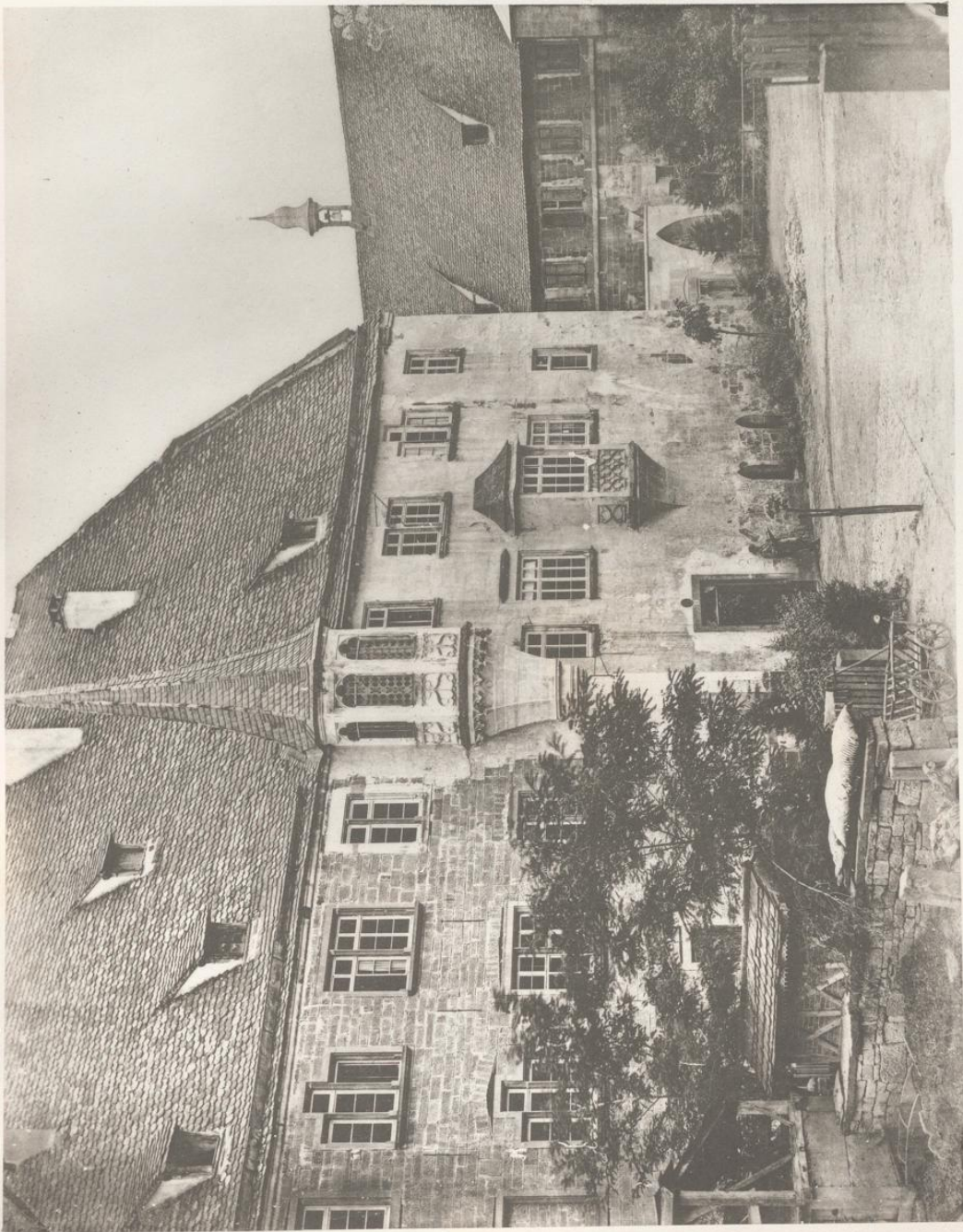
Maulbronn.
Detail des östlichen Kreuzganges.



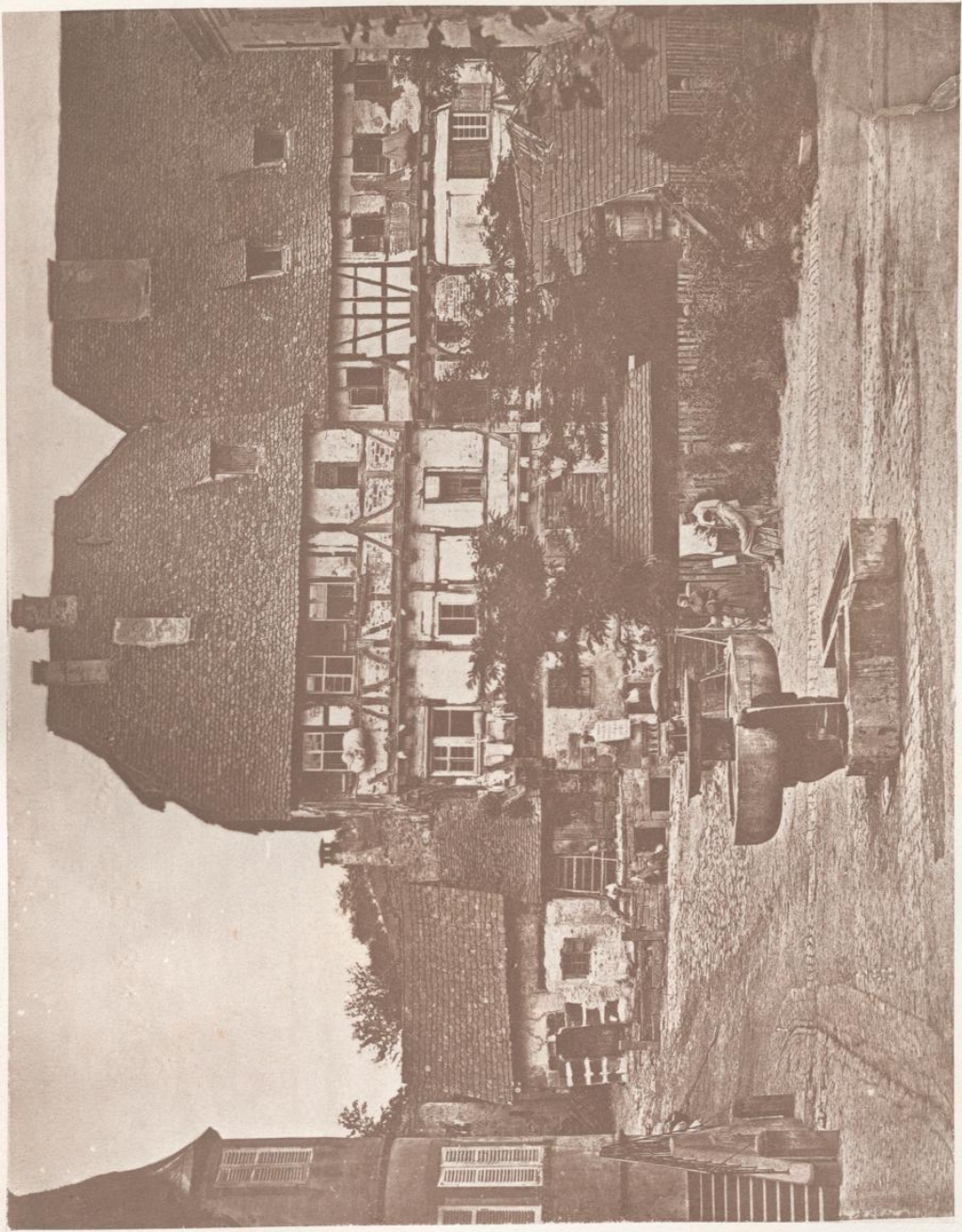
Maulbronn.
Innen-Ansicht des östlichen
Kreuzganges.



Maulbronn.
Kapitel-Saal.



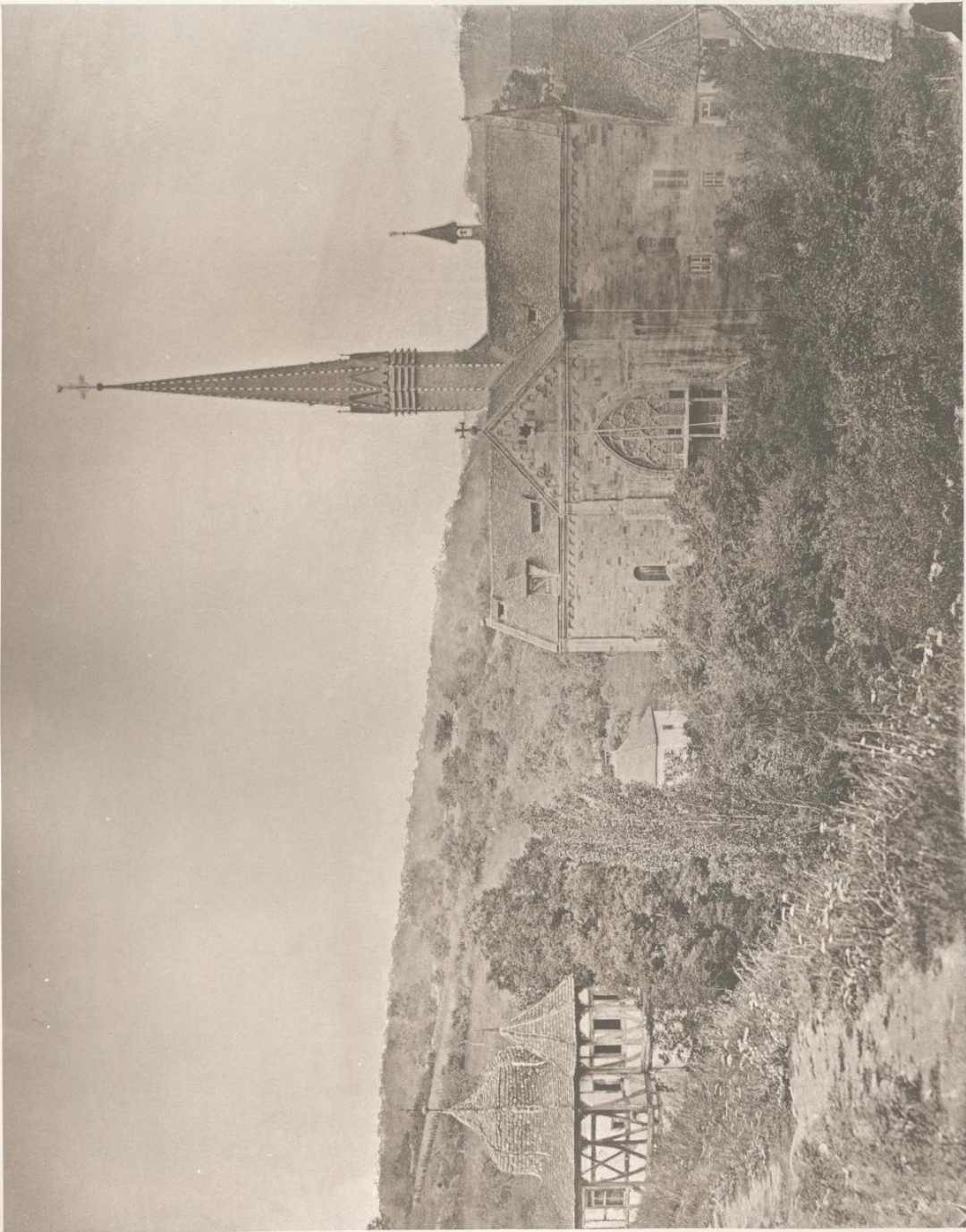
Maulbronn.
Abte-Haus.



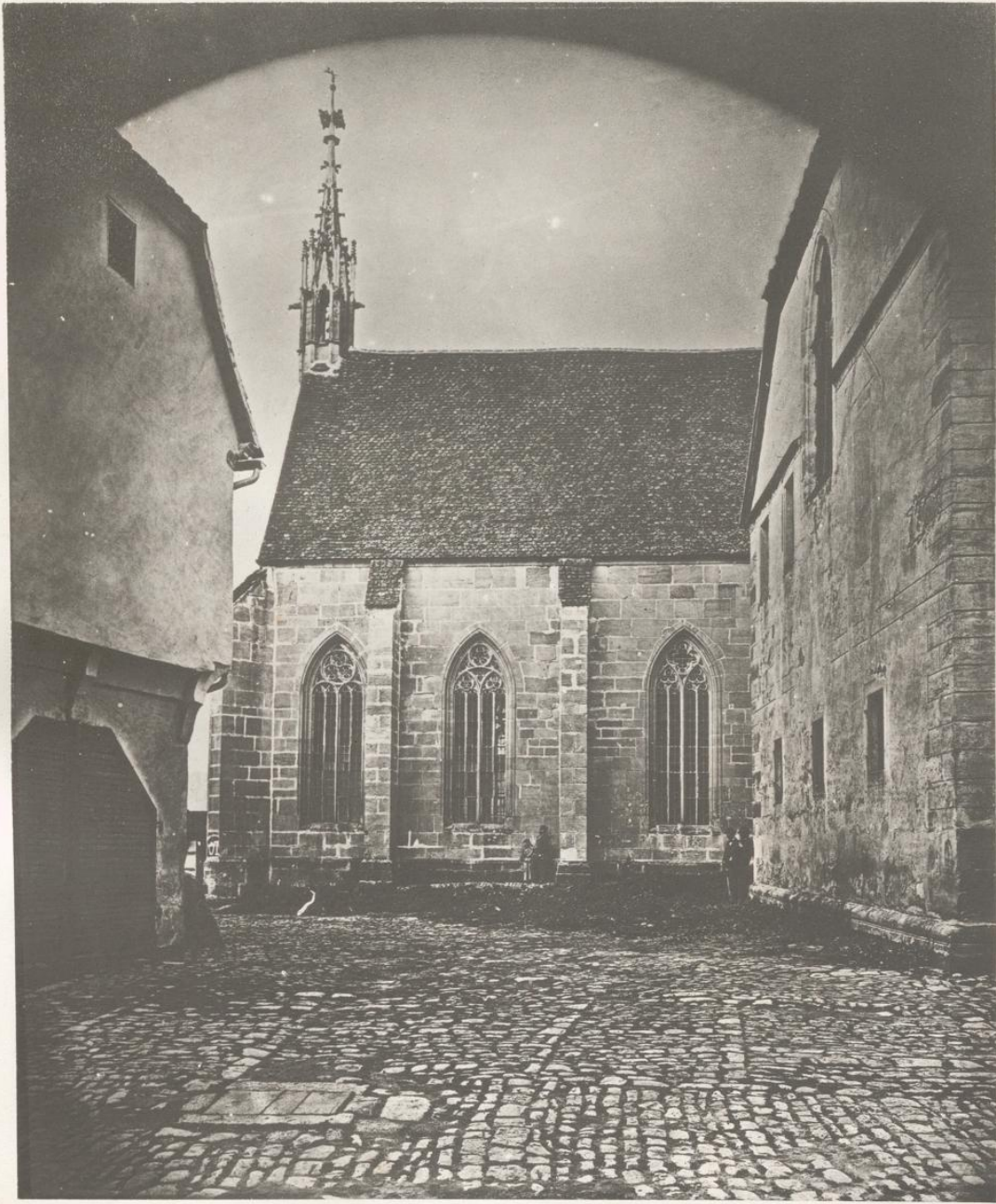
Maulbronn.
Pfründ-Haus.



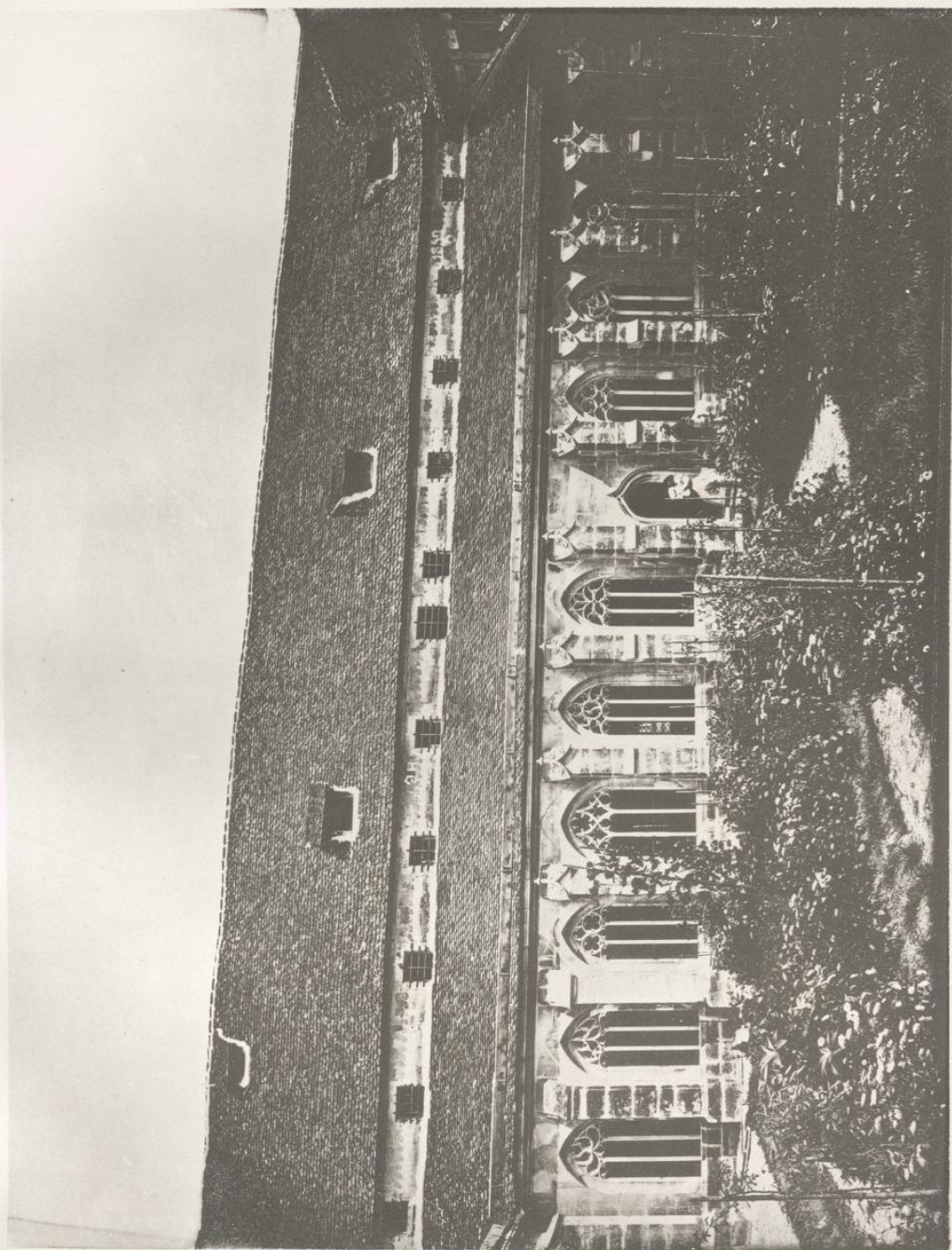
Maulbronn.
Der Faust- oder Lust-Thurm.



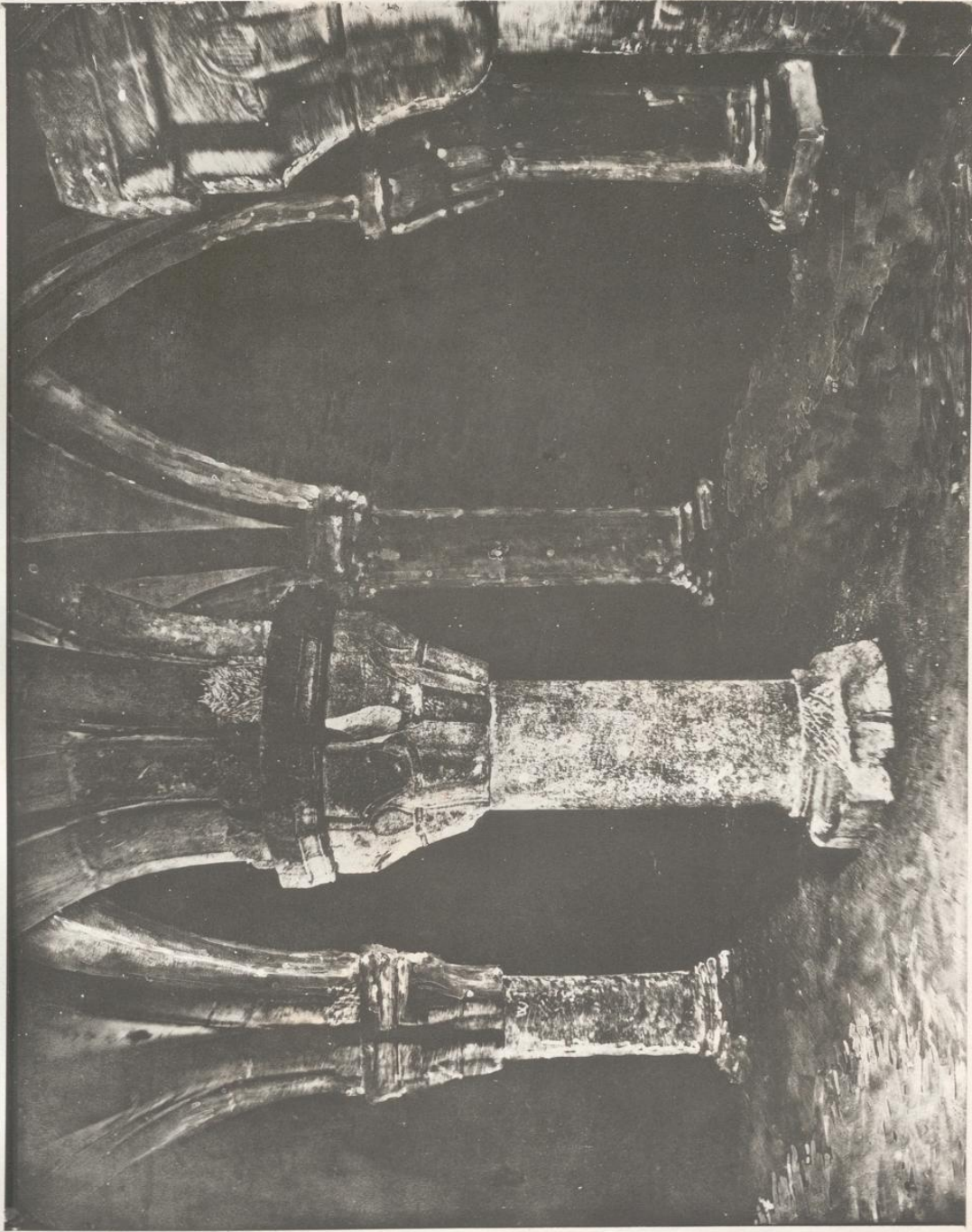
Maulbronn.
Ansicht des Klosters von Osten.



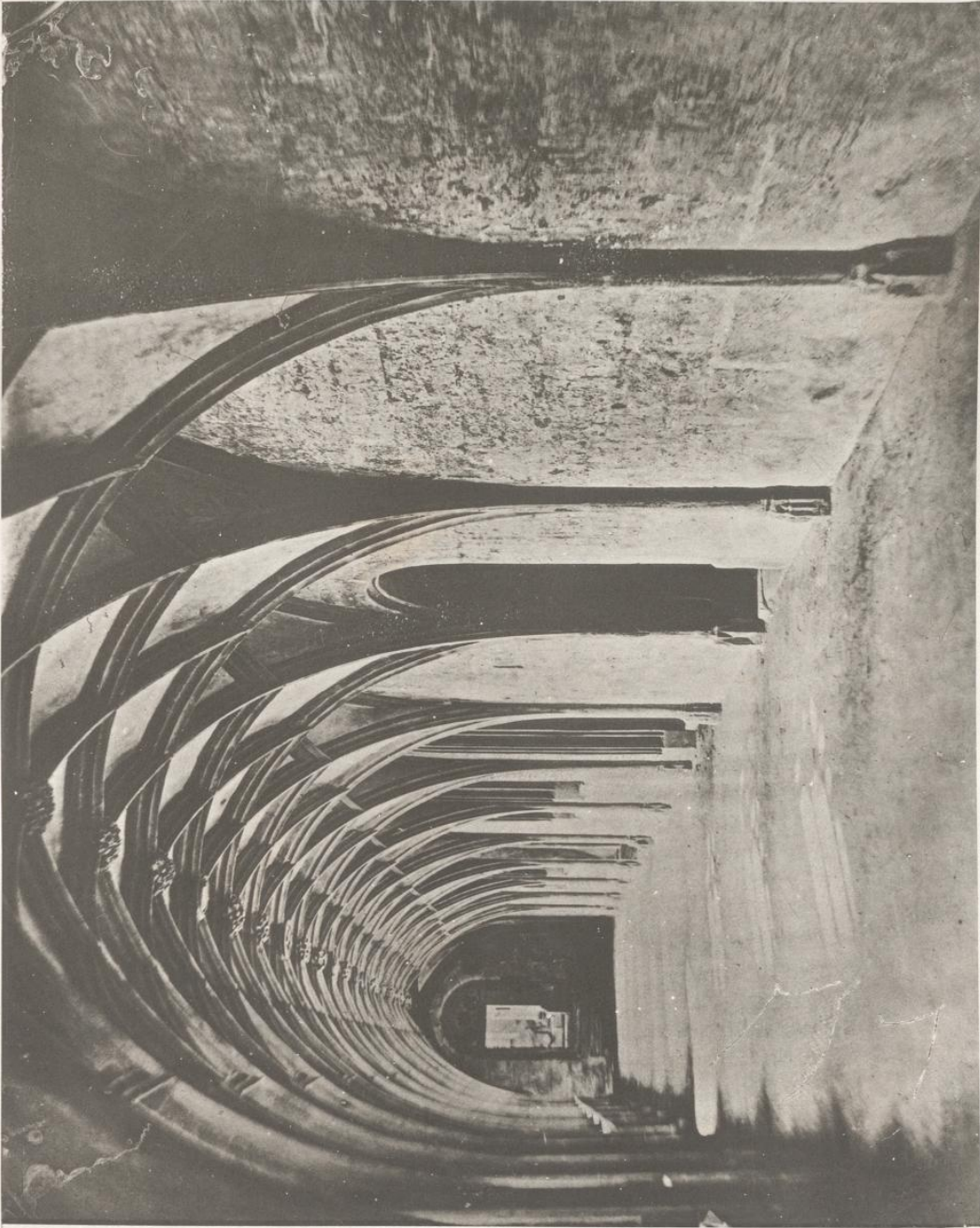
Bebenhausen.
Sommer-Refectorium.



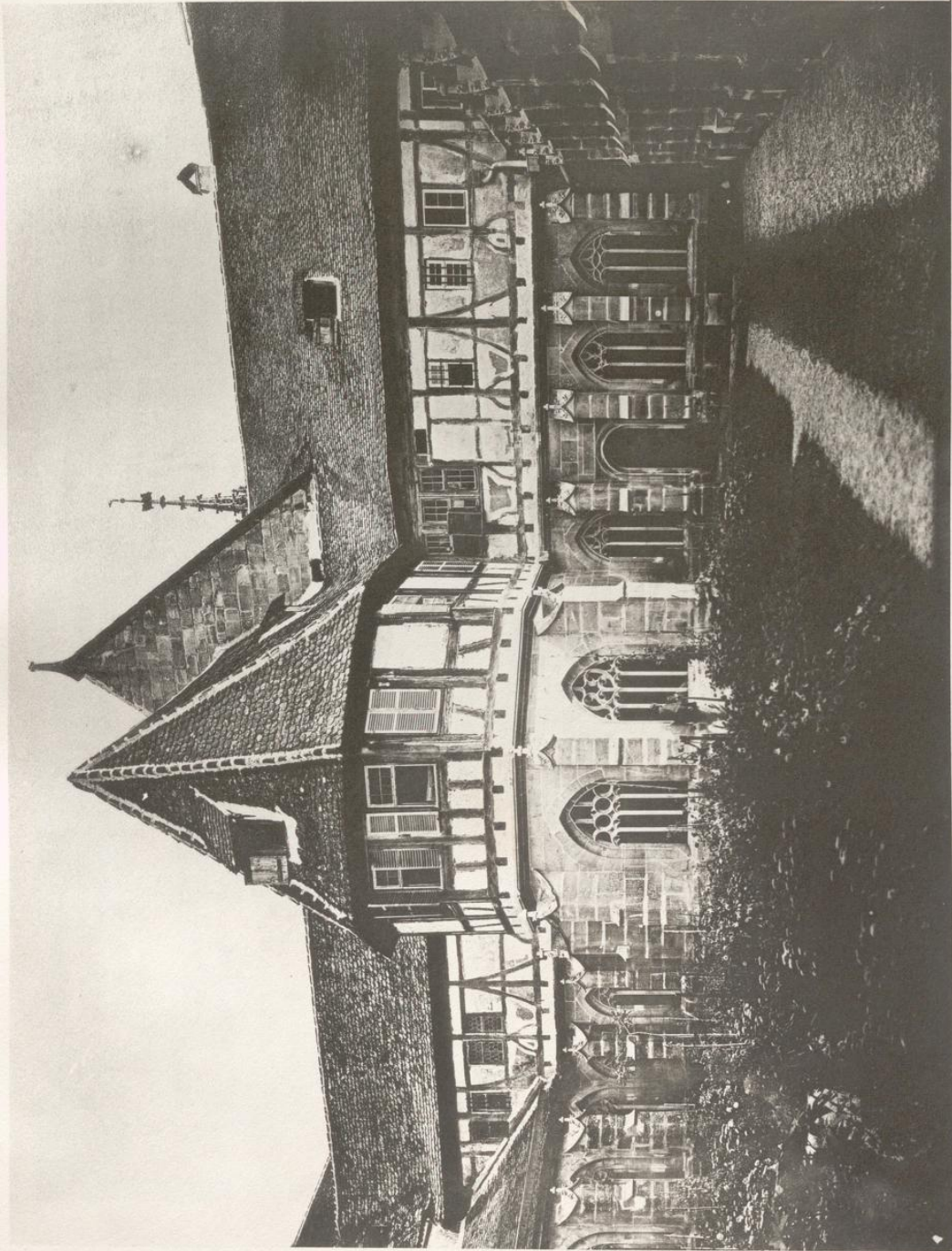
Bebenhausen.
Oestlicher Theil des Kreuzganges.



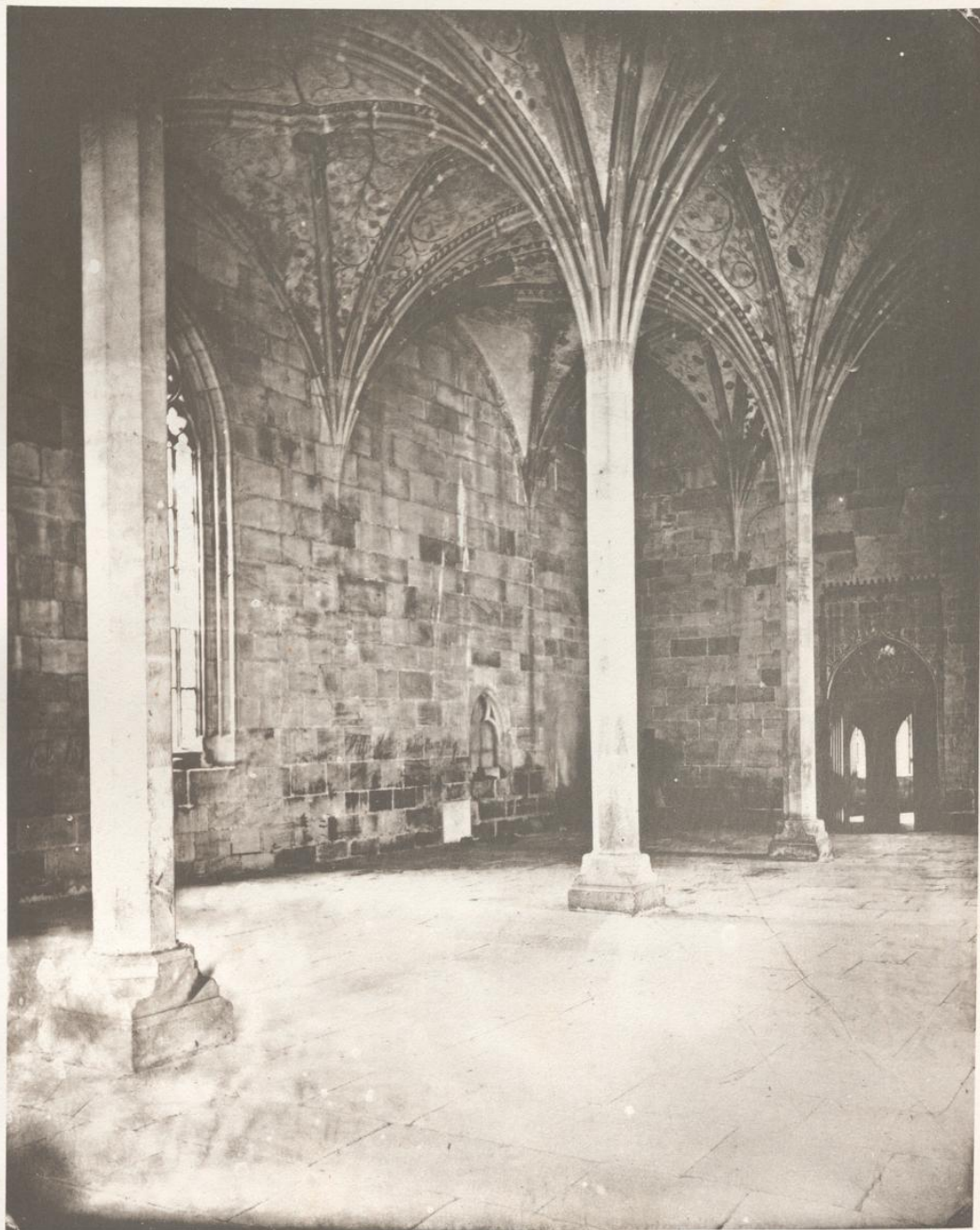
Bebenhausen.
Romanisches Gewölbe.



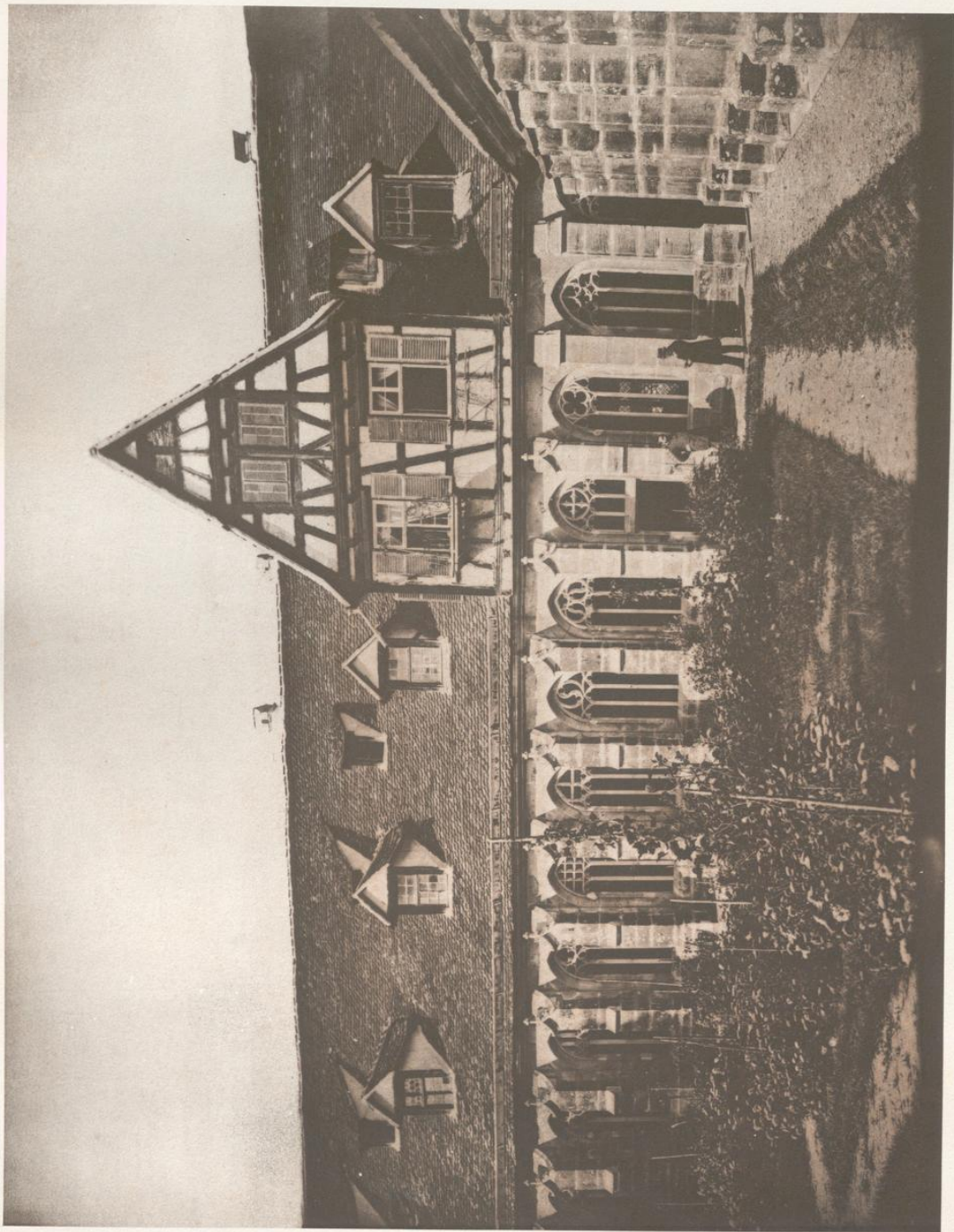
Bebenhausen.
Innen-Ansicht des östlichen
Kreuzganges.



Bebenhausen.
Südlicher Theil des Kreuzganges.



Bebenhausen.
Innen-Ansicht des Sommer-
Refectoriums.

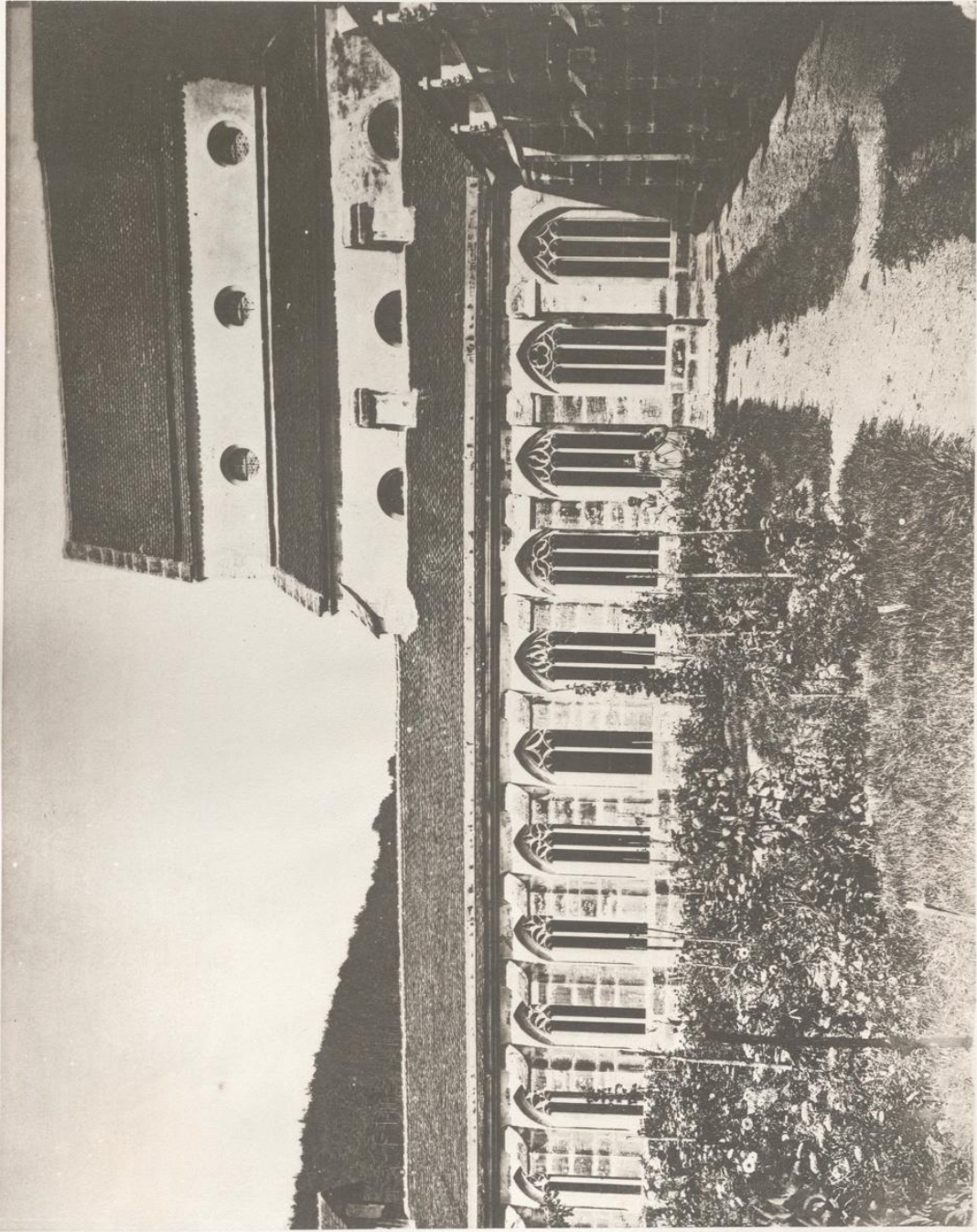


Bebenhausen.
Westlicher Theil des Kreuzganges.



Bebenhausen.
Innen-Ansicht des Parlatoriums.





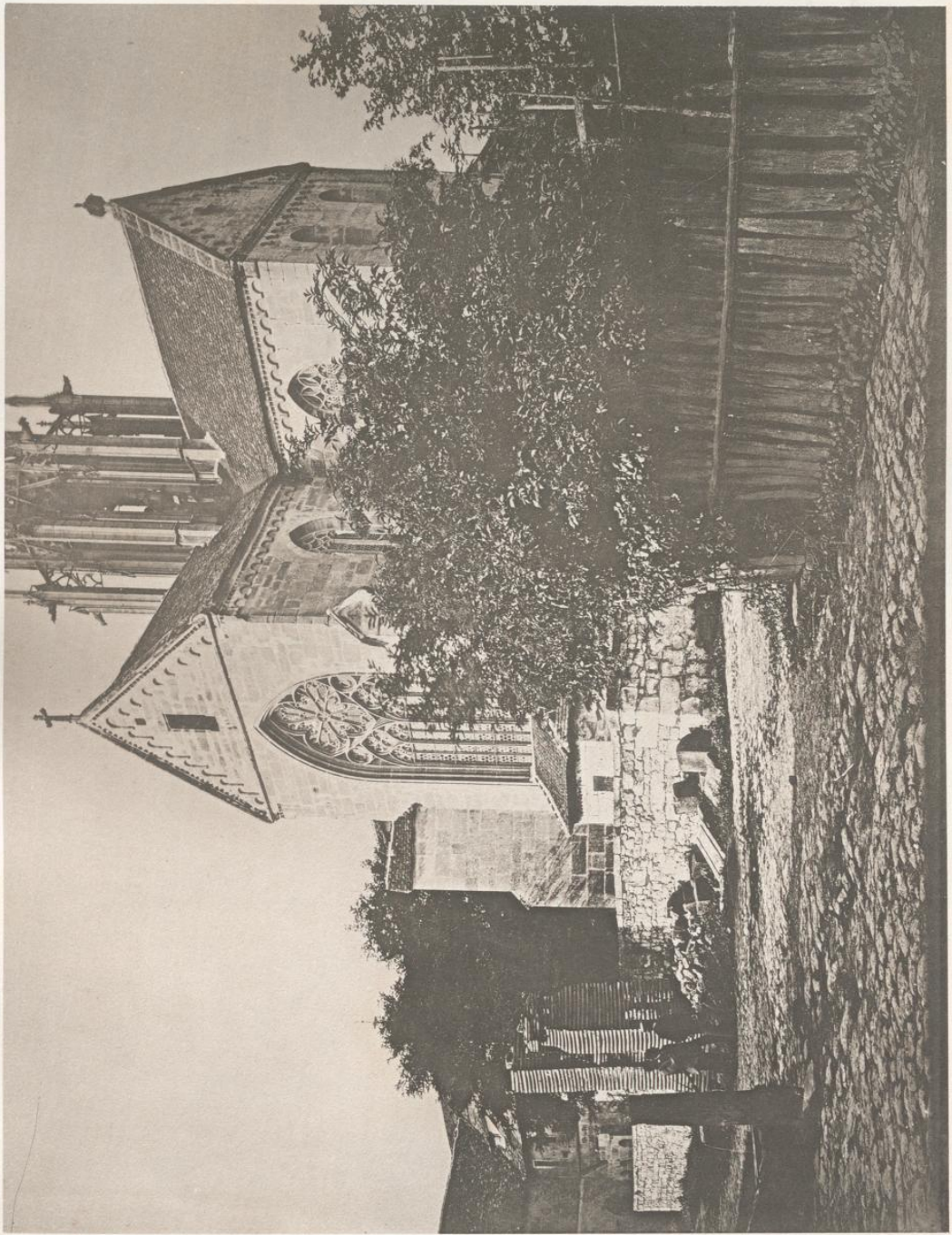
Bebenhausen.
Nördlicher Theil des Kreuzganges.



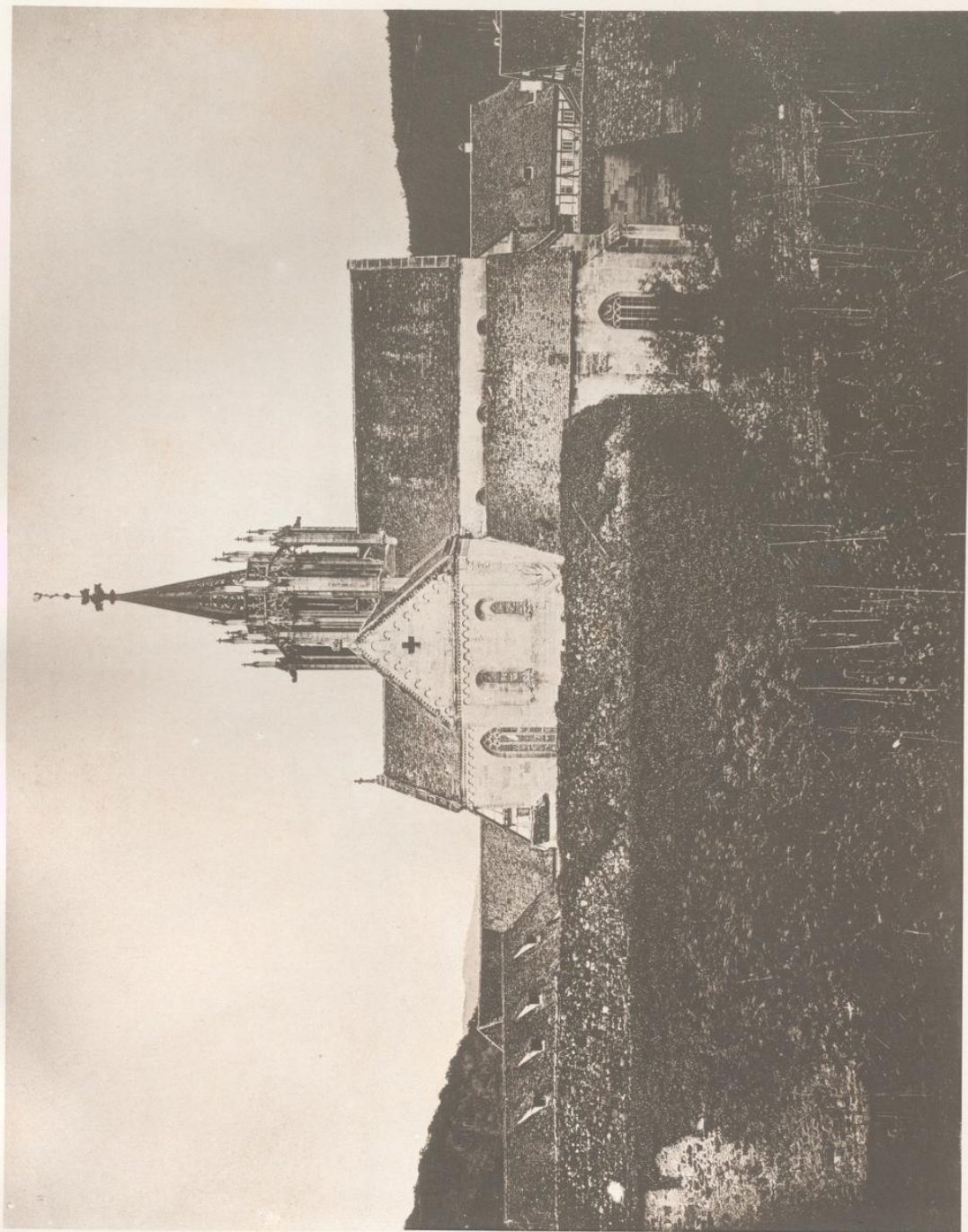
Bebenhausen.
Innen-Ansicht des nördlichen
Kreuzganges.



Bebenhausen.
Innen-Ansicht der Kirche.



Bebenhausen.
Chor der Kirche von aussen.

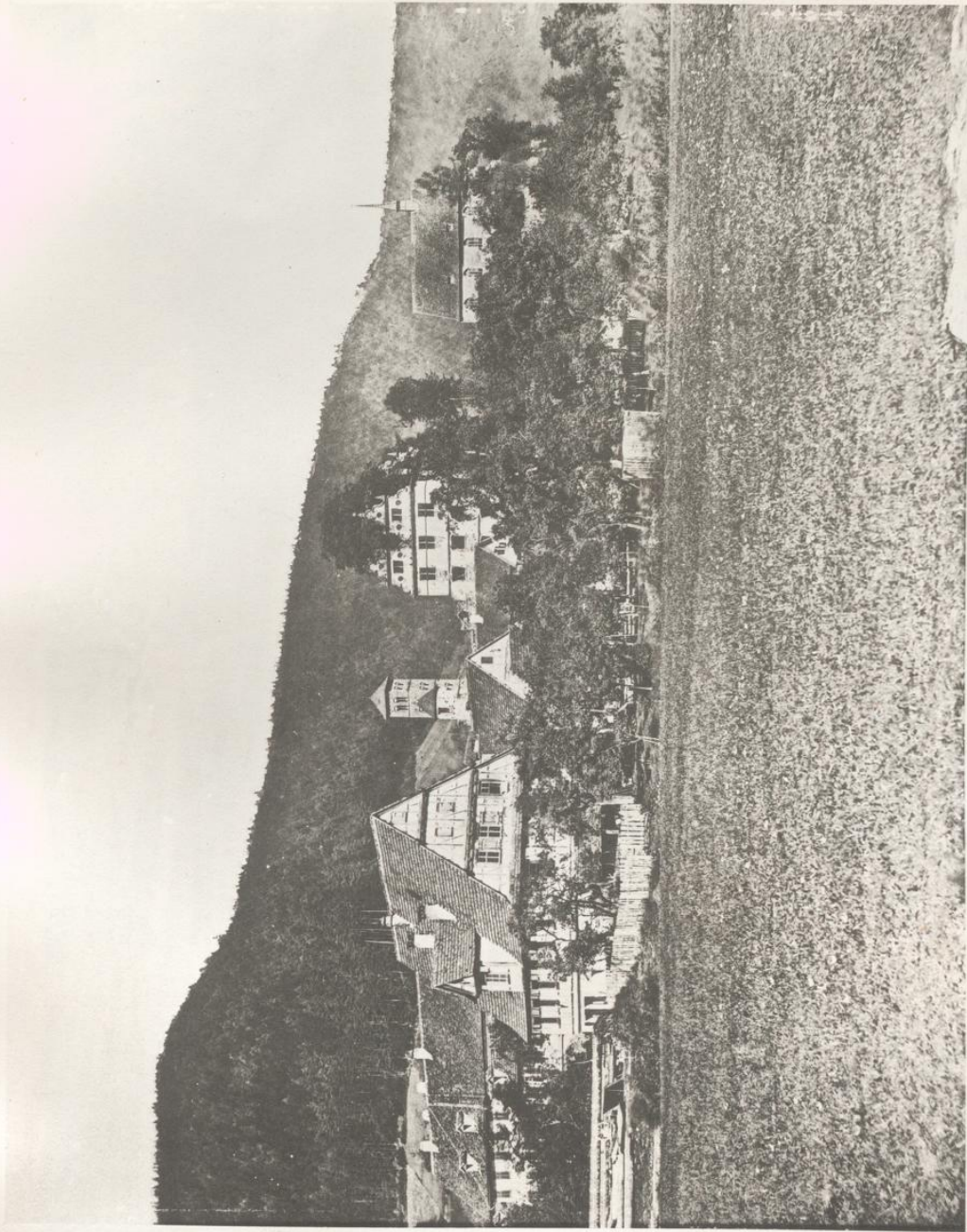


Bebenhausen.
Nördliche Ansicht des Klosters.



Hirschau.
Ruine der Arelais-Kirche.

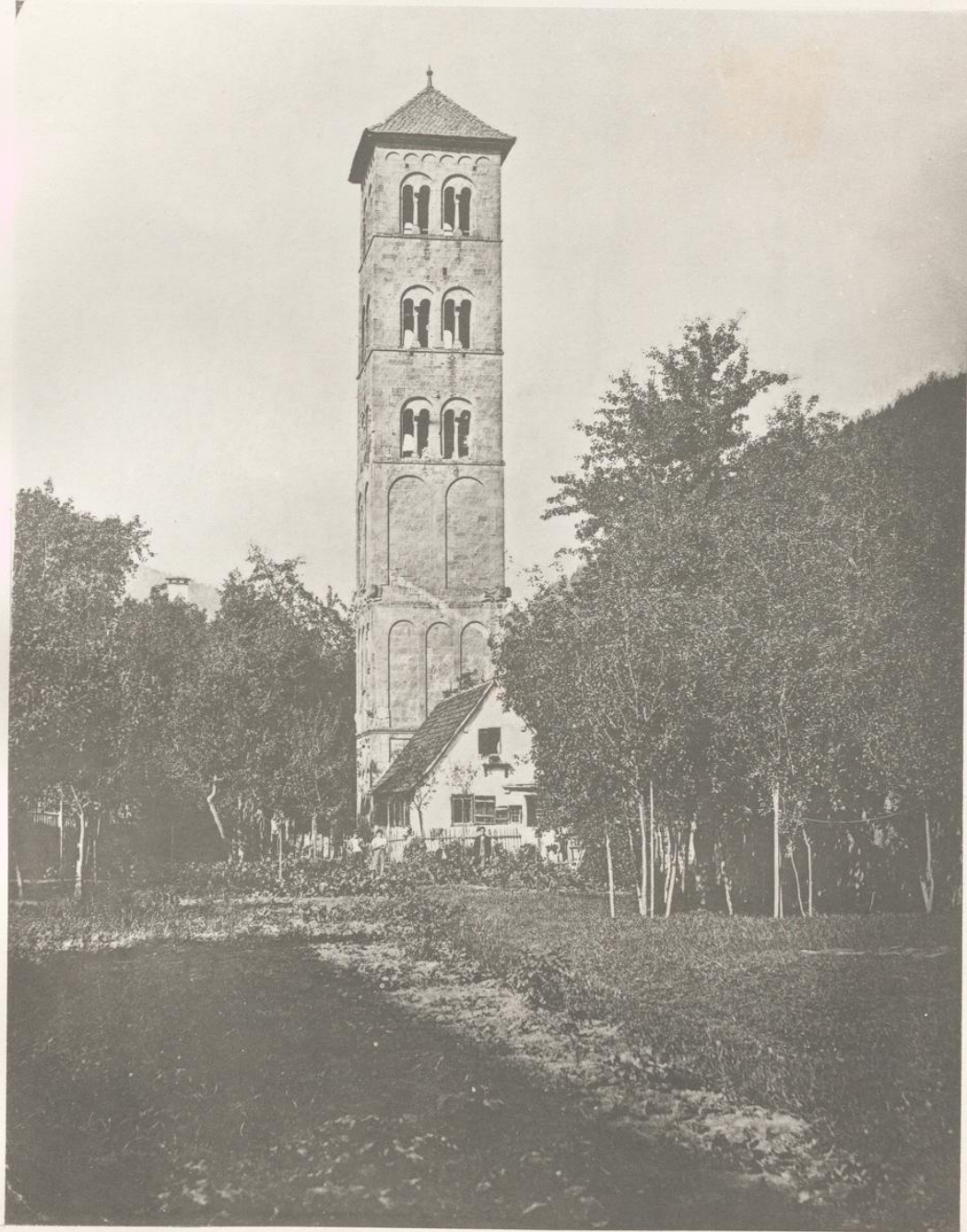




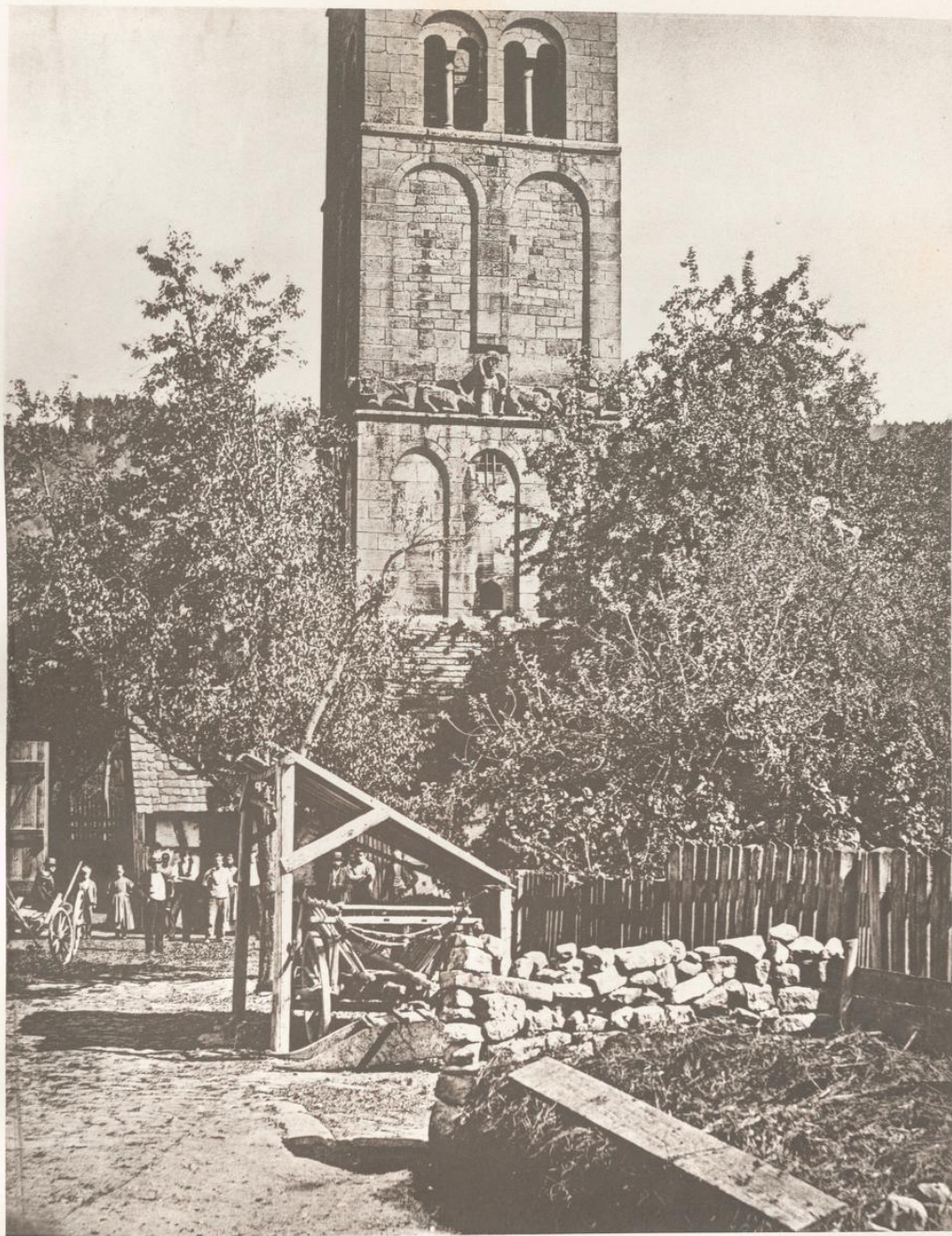
Hirschau.
Ansicht von Hirschau von dem
rechten Nagold-Ufer aus.



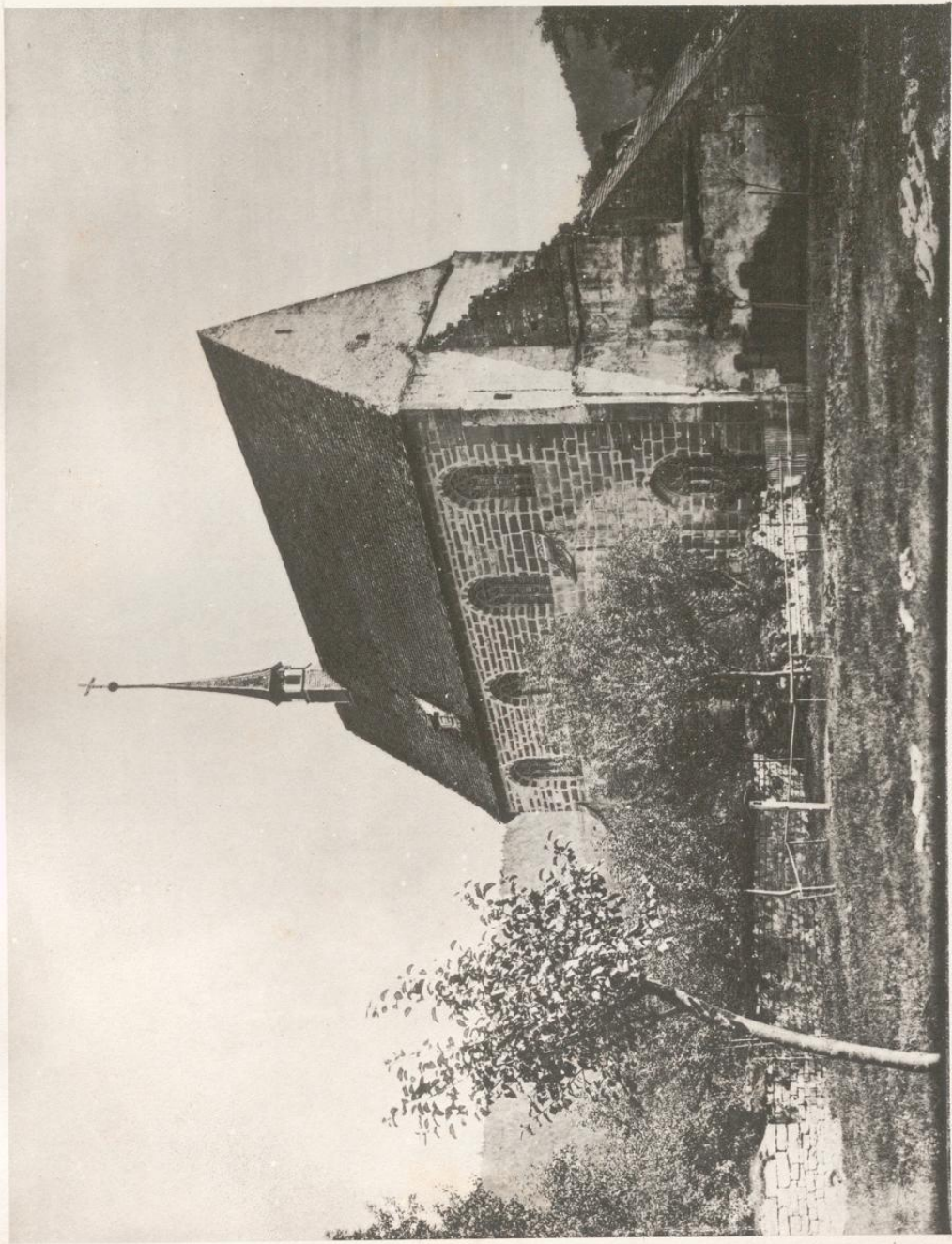
Hirschau.
Ruine des Kreuzganges.



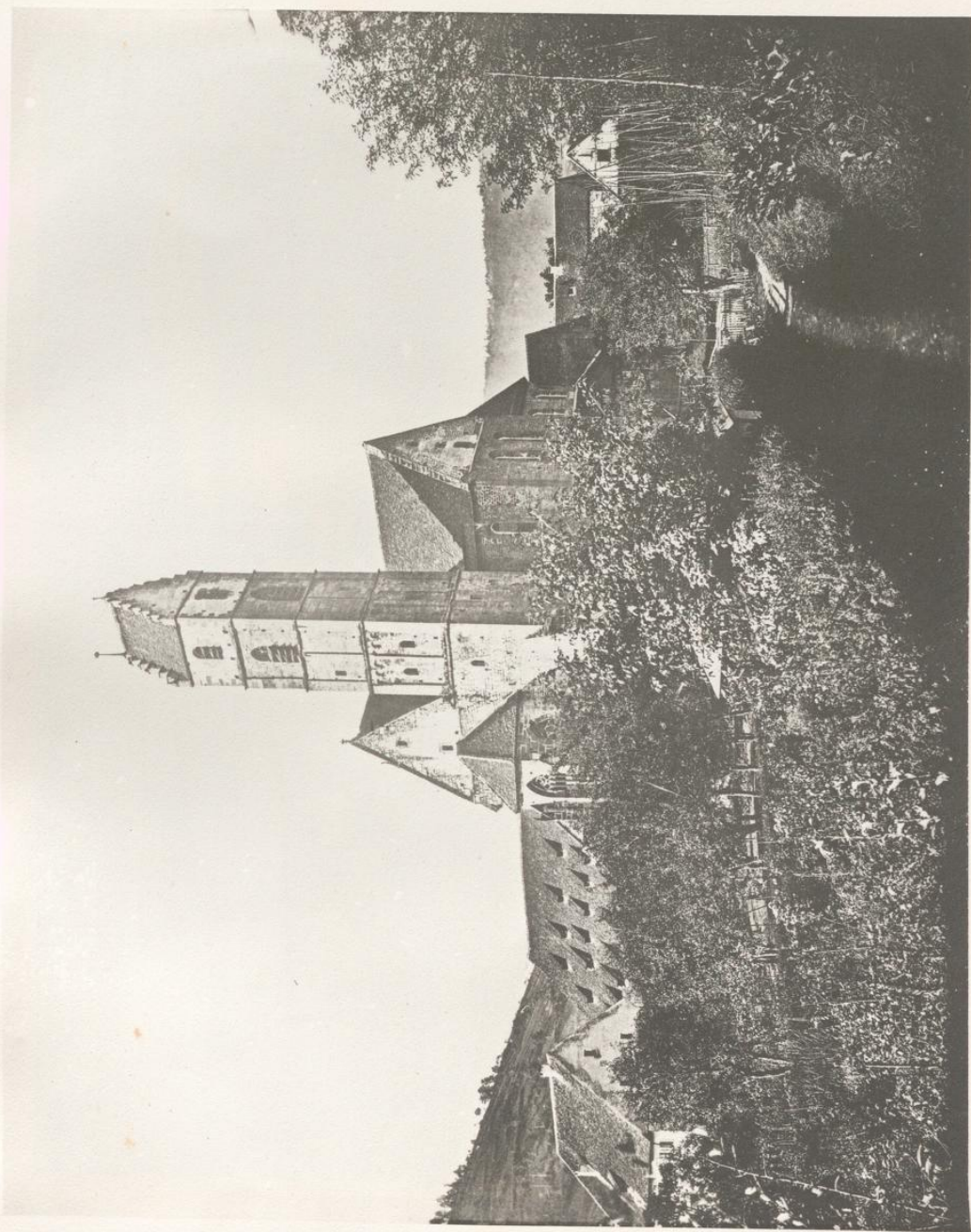
Hirschau.
Der romanische Thurm von Osten.



Hirschau.
Der romanische Thurm von Westen.



Hirschau.
Kirche der heiligen Jungfrau.



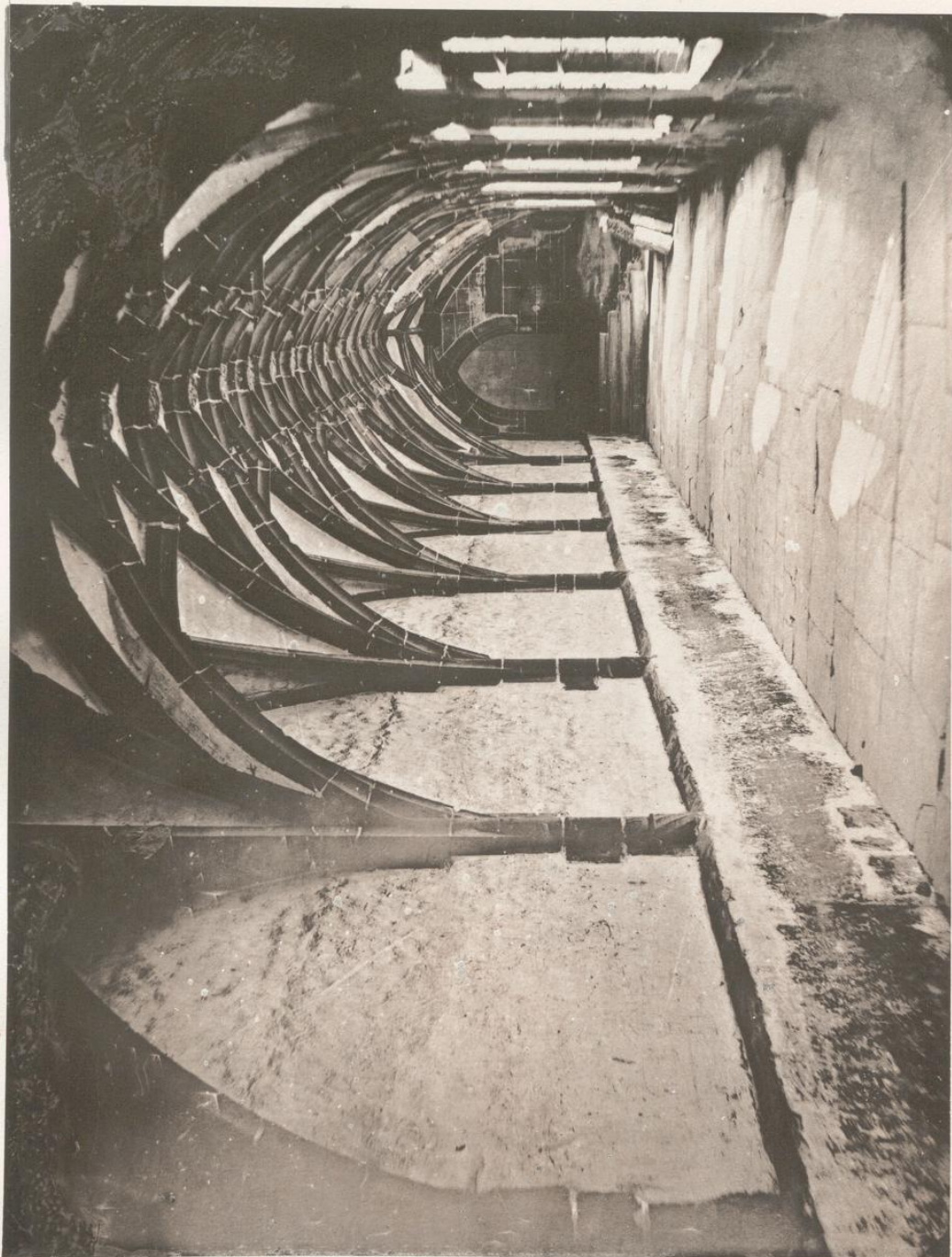
Alpirsbach.
Das Kloster von Osten aus.



Alpirsbach.
Innen-Ansicht der Kirche.



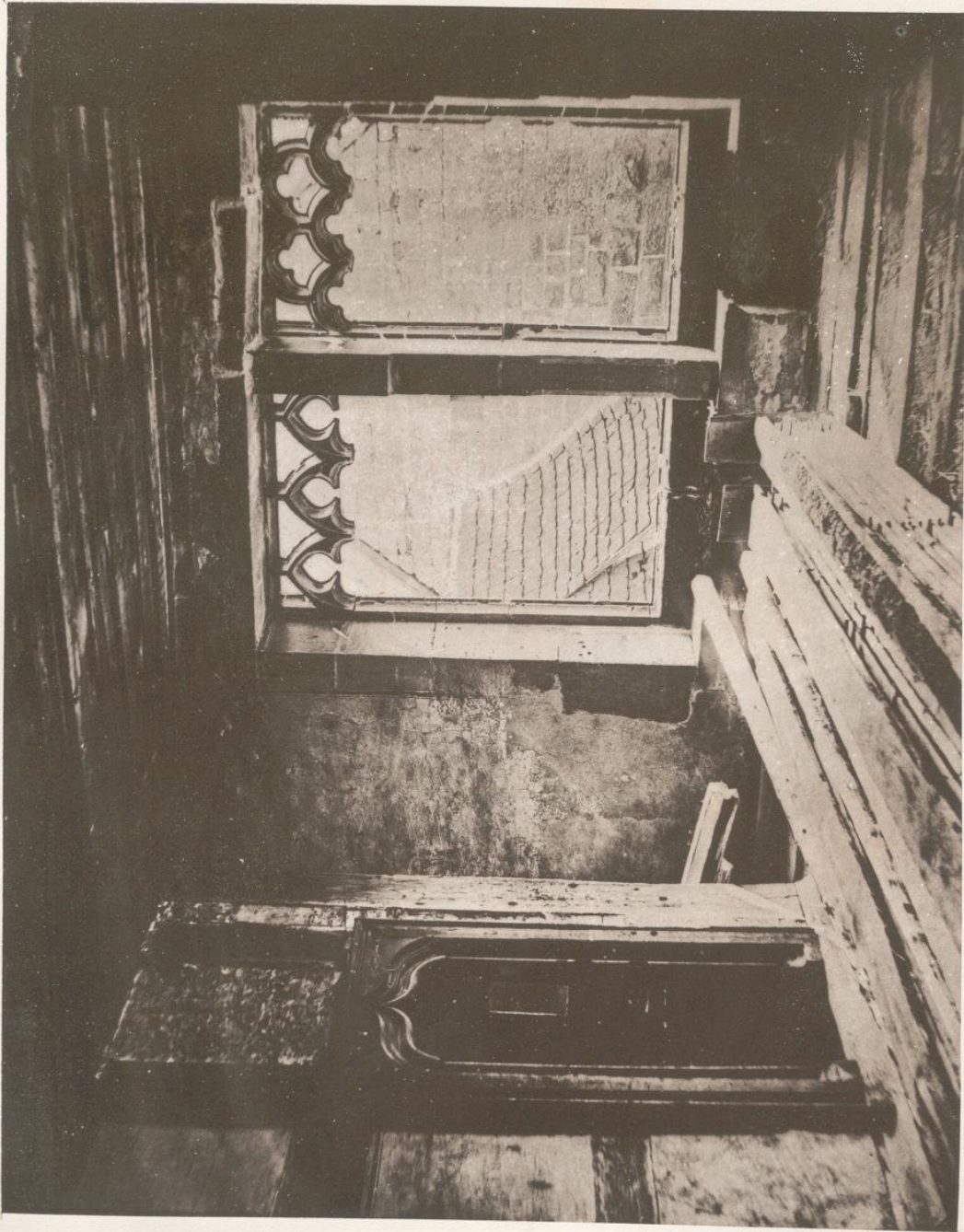
Alpirsbach.
Nördlicher Theil des Kreuzganges.



Alpirsbach.
Innen-Ansicht des nördlichen
Kreuzganges.



Alpirsbach.
Innen-Ansicht des östlichen
Kreuzganges.



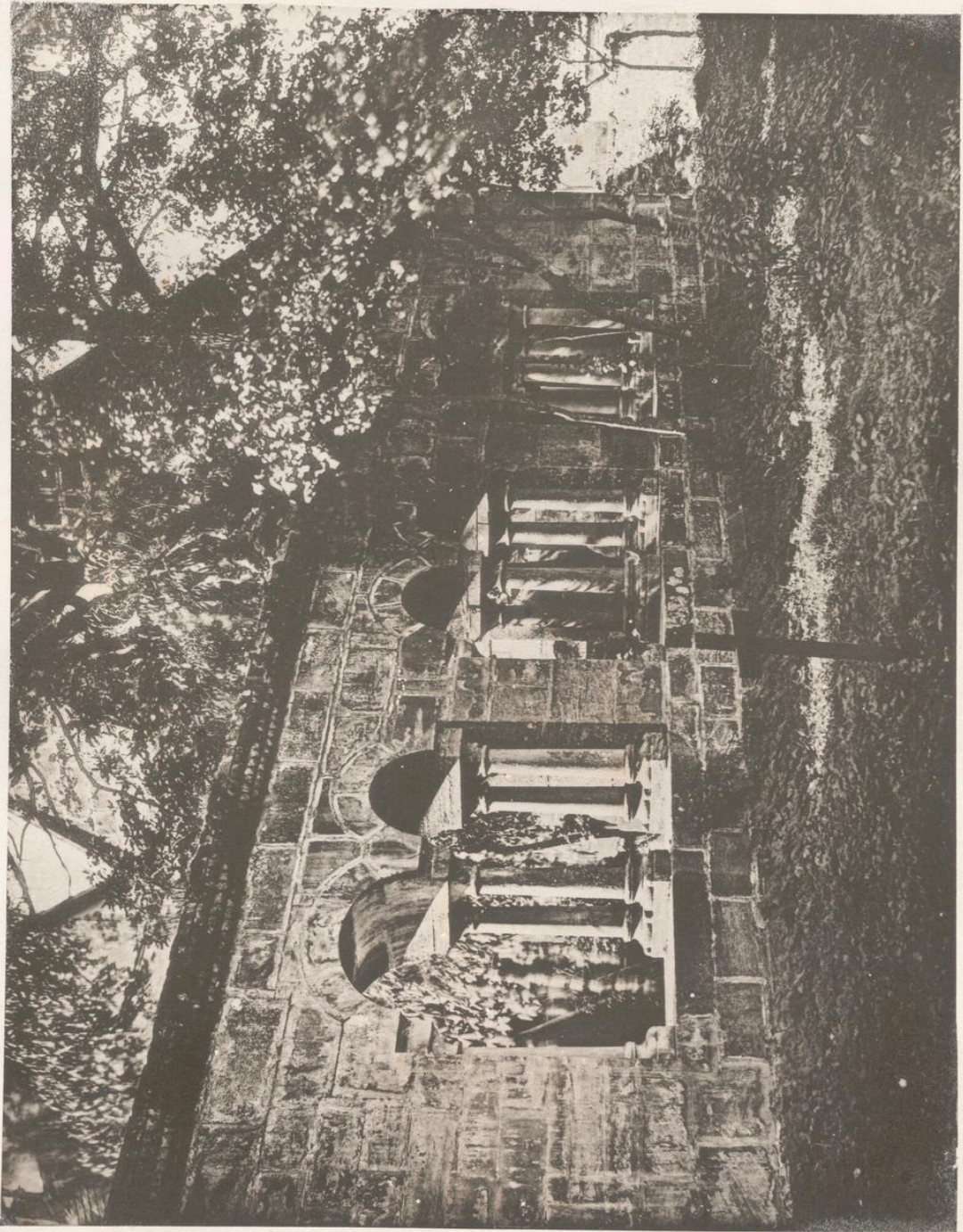
Alpirsbach.
Gang zwischen den Zellen des
Dormientes.



Herrenalb.
Innen-Ansicht der Kirche.



Herrenalb.
Innen-Ansicht des Paradieses.



Herrenalb.
Nördlicher Theil des Paradieses.



Herrenalb.
Paradies (westliche Seite).

P
06

*M
allors
2043*

1241
WXY
1145
-1,2