



UNIVERSITÄTS-  
BIBLIOTHEK  
PADERBORN

# **Die mittelalterliche Holzarchitektur im ehemaligen Niedersachsen**

Atlas enthaltend 14 Tafeln

**Liebold, H.**

**Halle a. d. Saale, 1875**

Mittelalterliche Holzarchitectur im ehemaligen Niedersachsen.  
Wandflächenbehandlung. Blatt III.

---

[urn:nbn:de:hbz:466:1-65348](https://nbn-resolving.org/urn:nbn:de:hbz:466:1-65348)



Mittelaltliche Holzarchitektur im ehemaligen Niedersachsen.  
Handbuchbehandlung.

Blatt III.

Fig. 1. Fachwerkhans aus Braunschweig (1512)

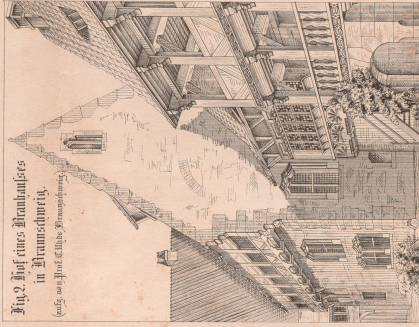
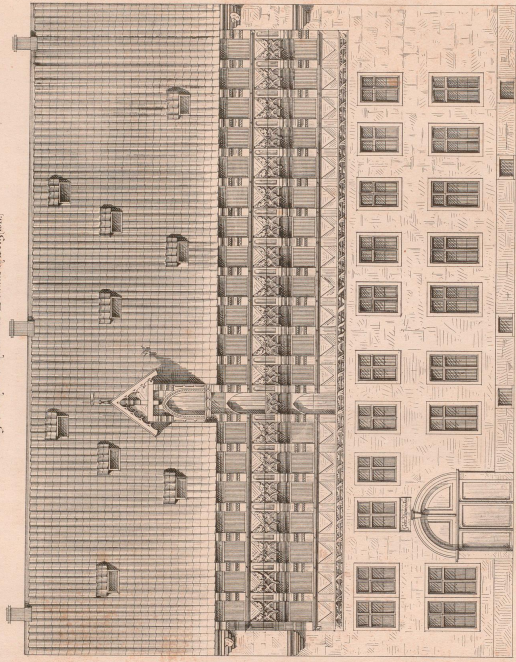


Fig. 2. Hof eines Braunkaufes  
in Braunschweig.  
(entf. von Prof. C. H. B. Braunschweig)

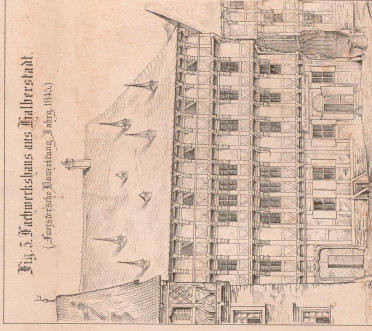


Fig. 3. Fachwerkhans aus Hildesheim  
(entf. von Prof. C. H. B. Braunschweig)

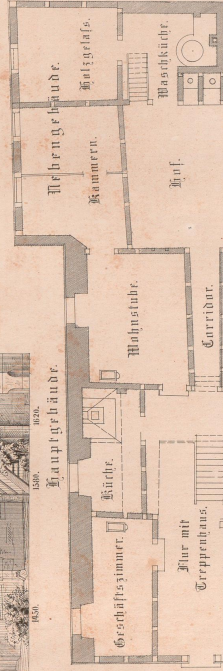


Fig. 4. Grundriss eines mittelaltl. Fachwerkhanses in Braunschweig.

