



UNIVERSITÄTS-
BIBLIOTHEK
PADERBORN

Universitätsbibliothek Paderborn

Preisgekrönte Entwürfe zu Bauern- und einfachen Bürgerhäusern für den Regierungsbezirk Minden und das Fürstentum Schaumburg-Lippe

Regierungsbezirk Minden

Bielefeld [u.a.], 1906

Diplom-Ingenieur W. Oldemeier, Bielefeld

urn:nbn:de:hbz:466:1-8893



MASS: 1 2 3 4 5 6 7 8 9 10



Freistehendes Haus für einen Kaufmann

Diplom-Ingenieur W. Oldemeier in Bielefeld

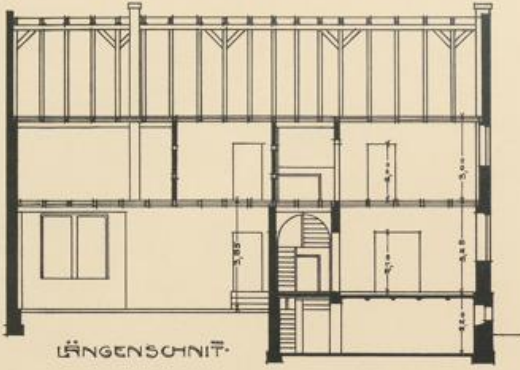
VERLAG VON BELZNER & KLASCHKE IN BIELEFELD UND LEIPZIG

601
Ex. 619

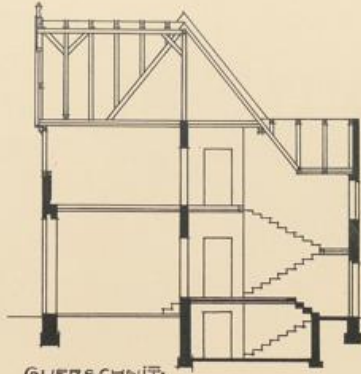


1000
VTD
10





LÄNGENSCHNITT



QUERSCHNITT

Rechnete Grundfläche:

$$17,20 \cdot 10,11 = 173,87 \text{ qm}$$

$$4,30 \cdot 4,20 = 18,06 \text{ qm}$$

$$\text{Zus.} = 191,93 \text{ qm}$$

Rechnete Rauminhalt:

$$173,87 \cdot 4,20 = (173,87 + 191,93) \cdot 4,20 = 1153,51 \text{ cbm}$$

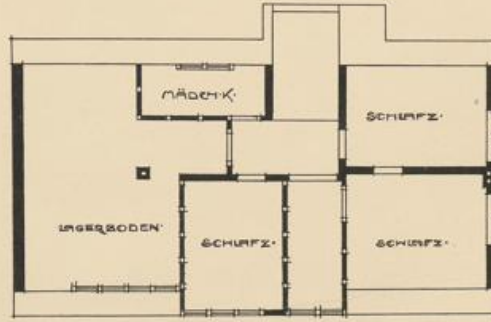
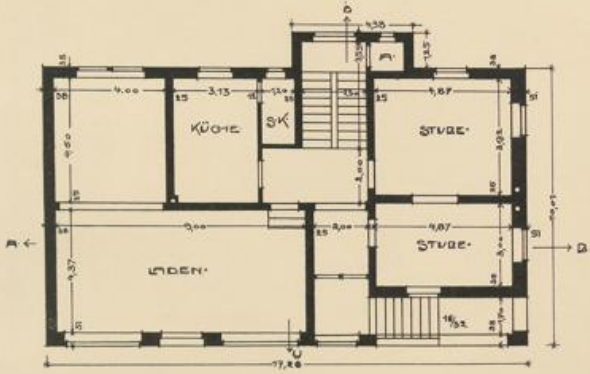
$$5,40 \cdot 5,60 = 30,24 \text{ qm}$$

$$\text{Zus.} = 1165,90 \text{ cbm}$$

1 cbm = 10,000 l, Annahme Baumaterialien:

$$1165,90 \cdot 13 = 15157 \text{ m}^3 \text{ oder } 15157,00 \text{ m}^3$$

MAßSTAB:



LAGEPLAN



Freistehendes Haus für einen Kaufmann

Diplom-Ingenieur W. Oldemier in Bielefeld

STILDES VON WILHELM K. ALBERS IN BEIEMELD UND LÖFFLER

110 M
EK-612



100
100

