



UNIVERSITÄTS-  
BIBLIOTHEK  
PADERBORN

## **Universitätsbibliothek Paderborn**

### **Preisgekrönte Entwürfe zu Bauern- und einfachen Bürgerhäusern für den Regierungsbezirk Minden und das Fürstentum Schaumburg-Lippe**

**Regierungsbezirk Minden**

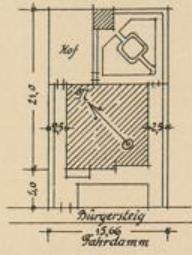
**Bielefeld [u.a.], 1906**

b) Für Beamte.

**urn:nbn:de:hbz:466:1-8893**

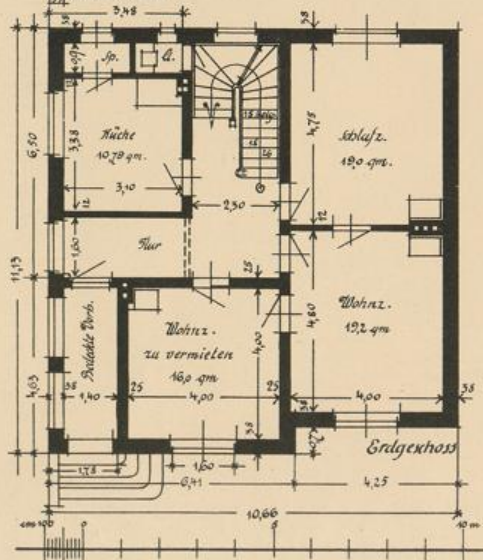
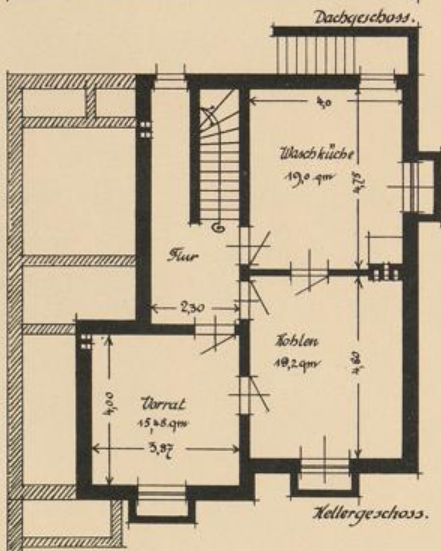
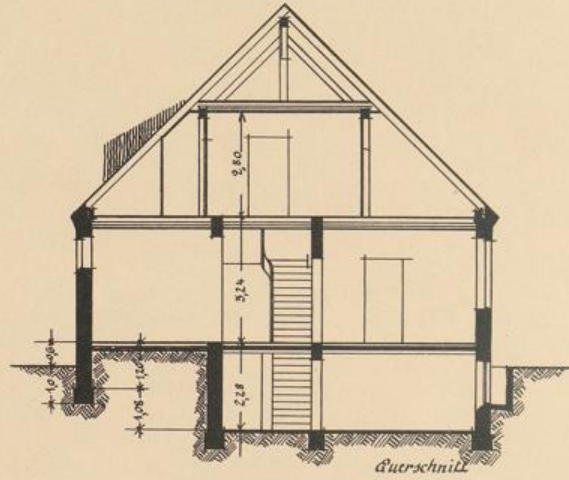
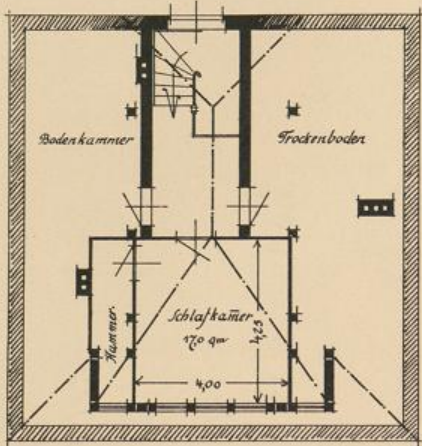
# BAUERNHÄUSER UND EINFACHE BÜRGERHÄUSER

Wettbewerb für den Regierungsbezirk Minden und das Fürstentum Schaumburg-Lippe



Bebaute Grundfläche

$10,66 \cdot 11,15 = 118,87 \text{ qm}$   
 unternimmt:  $115,67 - (3,48 \cdot 6,50 + 4,63 \cdot 1,78) = 84,81 \text{ qm}$   
 Umhauener Raum:  $115,67 \cdot 5,84 = 675,91 \text{ cbm}$   
 $84,81 \cdot 1,08 = 91,59$   
 Summe  $767,10 \text{ cbm}$   
 Kosten:  $767,10 \text{ cbm} \cdot 12,00 \text{ M} =$   
 $9205 \text{ oder rd. } 9200,00 \text{ M}.$



Freistehendes Haus für einen Beamten. 2. Preis

Diplom-Ingenieur Münch,  
Oberlehrer an der Baugewerkschule in Lüneburg



Ex 647  
K 011

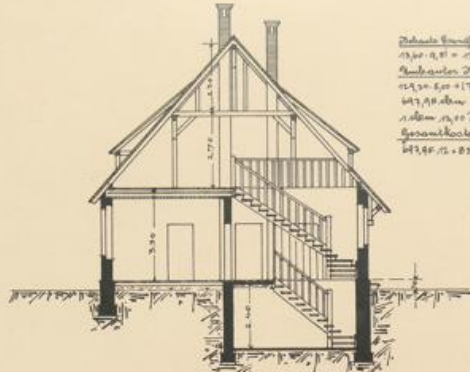
06  
WTD  
1000



1811  
1811  
1811

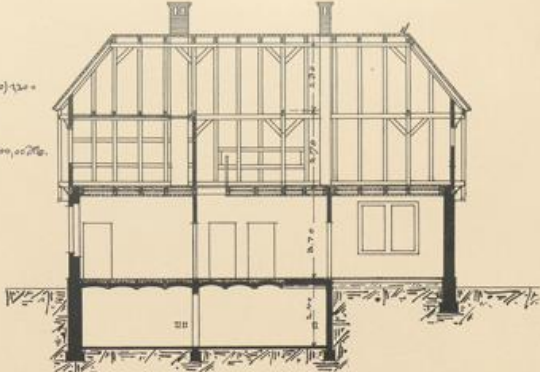


1811  
1811

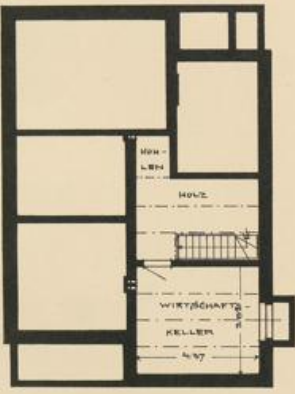


QUERSCHNITT.

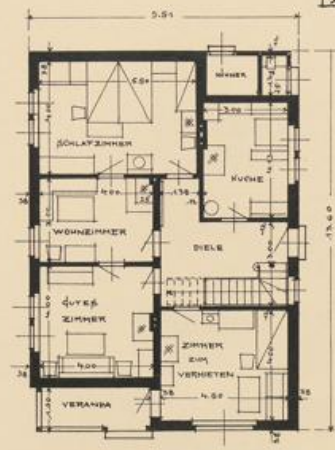
Technische Bemesslung:  
 13,50 x 0,81 = 10,935 qm  
 Anbauunter Platte:  
 11,50 x 0,50 = 5,750 qm + (15 x 10) 150 =  
 167,10 abm  
 abm 12,10 m  
 Gesamtkosten, darunter:  
 167,10 x 12,10 abm ab. 2000,00 M.



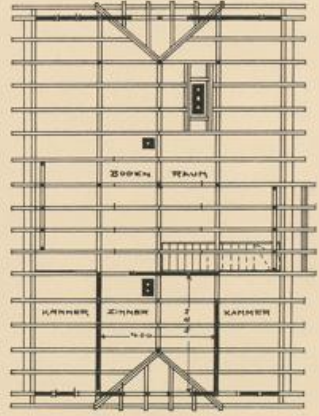
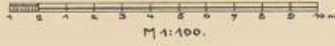
LÄNGENSCHNITT



KELLERGEŠCHÖSS.



ERDGESCHÖSS.



DACHGESCHÖSS  
MIT SPARRENLAGE.

Freistehendes Haus für einen Beamten

Architekt Kurt Arndt in Bremen

VERLAG VON SÖLTER & KLÖPPER IN BREITENBURG LEIPZIG

110 M

469 23



1000

570

9



Freistehendes Haus für einen Beamten  
(zu Tafel 44, 42)

Architekt Kurt Arnhem in Bremen



Freistehendes Haus für einen Kaufmann  
(zu Tafel 30, 31)

Architekt Kurt Arnhem in Bremen



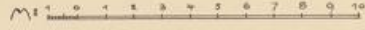


06  
JTD  
1000

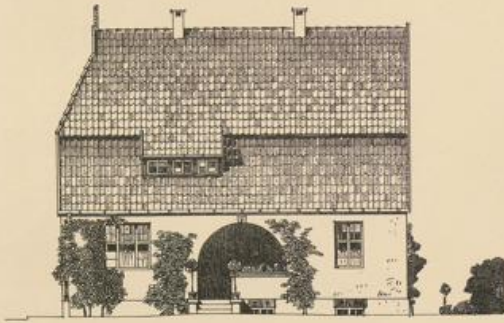
EX 647  
K DII



SÜDEN



NORDEN



OSTEN



freistehendes Haus für einen Beamten

Diplom-Ingenieur W. Oldemeier in Bielefeld

VERLAG VON J. NEUBAUER & ALBERT IN MÜNCHEN UND LUDWIG

III 4  
442  
K. 211



119  
1100

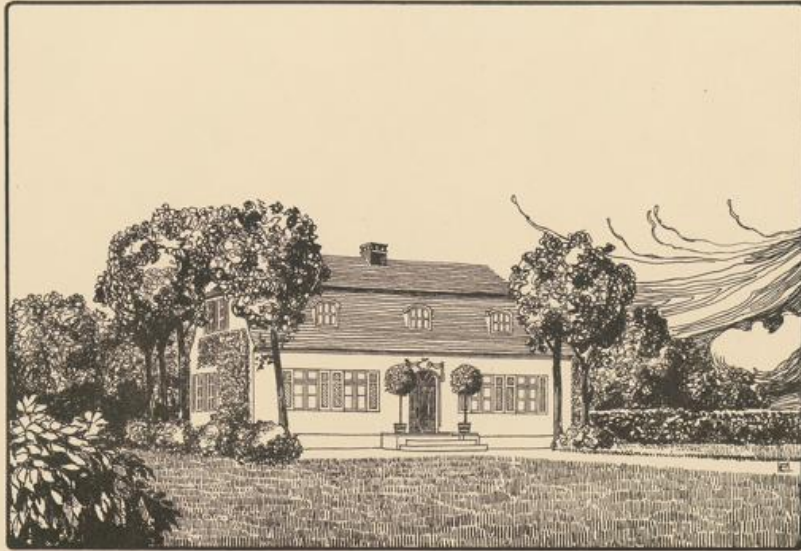


170 M  
469 1/2



04  
170  
/1009





Freistehendes Haus für einen Beamten

Architekt Hermann Grae in Lübeck

VERLAG VON VEBERHOFF & KLAMPIN IN HAMBURG UND LEIPZIG

110 M  
642  
M 211



1000  
110  
M

Bekante Grundfläche:

$$8,78 \cdot 13,10 = 115,14 \text{ qm}$$

Bekante Platte:

$$9,48 \cdot 7,07 + 5,73 \cdot 2,88 + 9,89 \cdot 4,10 = 67,64 \text{ abm}$$

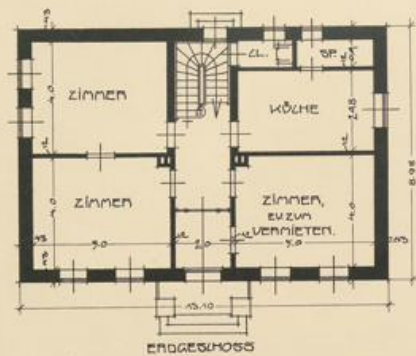
$$117,01 - 67,64 = 49,37$$

$$\text{neu: } 71,516 \text{ abm}$$

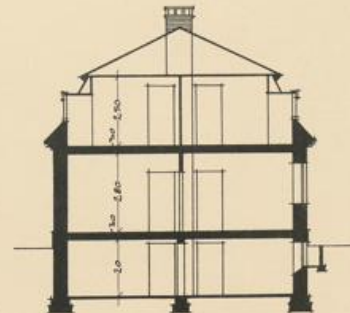
1 abm = 12,50 Dfl.

Gesamtkosten domsch:

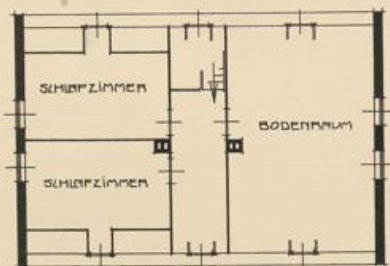
$$71,516 \cdot 12,50 = 893,95 \text{ abm. net. } 890,00 \text{ Dfl.}$$



FRONTANSICHT



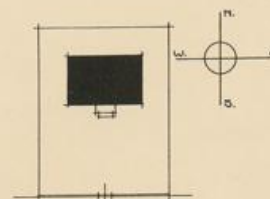
QUERSCHNITT



DACHGESCHOSS

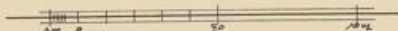


SEITL. ANSICHT



LAGEPLAN

M. 1:300



M. 1:100.

Freistehendes Haus für einen Beamten

Architekt Hermann Grage in Lüneburg

VERLAG VON WILHELM & ALBERT IN BREITENBURG UND LEIPZIG



110. 4  
69  
119 72



110. 4  
69  
119 72