



UNIVERSITÄTS-
BIBLIOTHEK
PADERBORN

Universitätsbibliothek Paderborn

Die Kunstdenkmäler von Stadt und Dom Brandenburg

Eichholz, Paul

Berlin, 1912

Wohnhäuser.

[urn:nbn:de:hbz:466:1-47840](https://nbn-resolving.org/urn:nbn:de:hbz:466:1-47840)



Abb. 263. Eckhaus am Domkies.

anderer Richtung mit Schild und Speer; 6) eine Chimäre mit Menschenkopf, Löwenleib, zwei Pferdefüßen und Flügeln; 7) eine ähnliche Chimäre in entgegengesetzter Richtung. Die achte Schildform hat 3,6 cm Durchmesser und zeigt einen heraldischen Adler der älteren Form mit erhobenem Kopfe. Zwei Bügel der Glockenkrone sind abgebrochen.

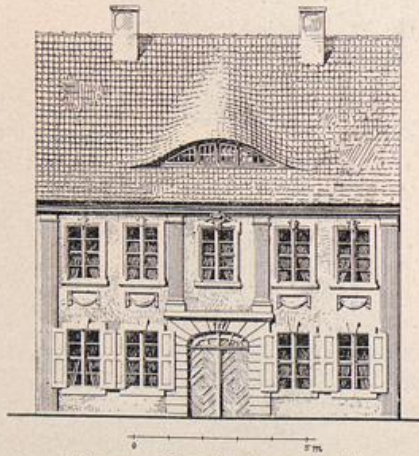


Abb. 264. Bäckerhaus am Domkies.

Wohnhäuser.

Auf dem Gebiete der bürgerlichen Baukunst sind zwei nahe der Peterskirche gelegene Wohnhäuser auf der Dominsel beachtenswert, deren Ansichten die Abb. 263 u. 264 geben. Jenes, ein stattlicher Bau der Empirezeit, erscheint durch den Fries an den schwach herausgehobenen Mittelrisaliten mit dem kleineren Hause in der Gorrenbergstraße verwandt. Auch das Bäckerhaus (Abb. 264), östlich gegenüber von dem ersteren, folgt einem in der Neustadt vertretenen Typus.



Erläuterung zum Sefferschen Plan.

Altstadt.

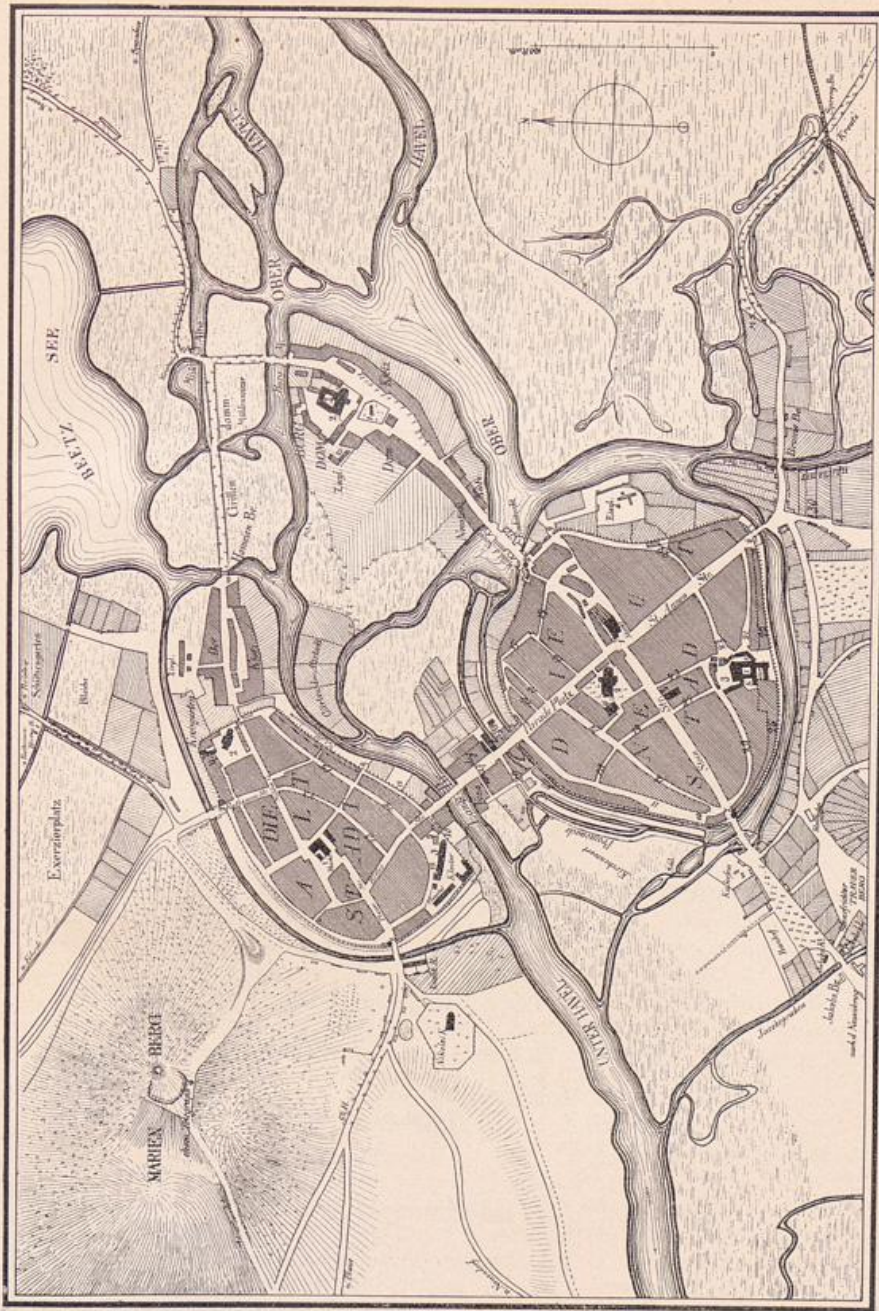
- 1 Rathhaus, jetzt Gerichtshaus
- 2 St. Gotthards Kirche
- 3 St. Johannes Kirche
- 4 Salberische Schule
- 5 Salzhaus
- 6 Mauer Thor
- 7 Rathenower Thor
- 8 Mühlentor
- 9 Wasserthor
- 10 Salzporle
- 11 Gerbers oder Schusterporle
- 12 Kloster Straße
- 13 Bäcker Straße
- 14 Fischer Straße
- 15 (Seifenbeutel) jetzt Altstadt. Heides
Straße

Neustadt.

- 1 Rathhaus
- 2 Katharinen Kirche
- 3 Pauli Kirche
- 4 Gymnasium
- 5 Post
- 6 St. Annen Thor
- 7 Stein Thor
- 8 Mühlenthor
- 9 Wasser Thor
- 10 Porle
- 11 Wollweber Straße
- 12 Kur Straße
- 13 Hornberg
- 14 Büttel Straße
- 15 Peterfilien Gasse
- 16 Zieher Gasse
- 17 Linden Straße

Gr. Minger Straße

- 18 Gr. Minger Straße
 - 19 Kl. Minger Straße
 - 20 Teutsche Dorf
 - 21 Lemnis
 - 22 Abt Straße
 - 23 Klapp Straße
 - 24 Weider Straße
 - 25 Haide
 - 26 Schematische Kommunikation
 - 27 Schauspielhaus
 - 28 Meise
 - 29 Neue Thor
 - 30 Seidenwaren Fabrik
 - 31 Krottsöfen
- Dom.**
- 1 Petri Kirche
 - 2 Petri-Pauls Kirche oder Dom
 - 3 Ritter Akademie



Plan von Brandenburg (gegen 1850) nach Jeffers Wegweiser.

