



UNIVERSITÄTS-  
BIBLIOTHEK  
PADERBORN

## **Universitätsbibliothek Paderborn**

### **Dokumentation der Studierendenzahlen**

**Universität Paderborn**

**Paderborn, Wintersemester 1980/1981/1990/1991 [?] ;  
Wintersemester 1980/1981/1991/1992 ; Wintersemester  
1980/1981/1992/1993 ; Wintersemester 1980/1981/1993/1994**

WS 1980/81 - 1991/92

**urn:nbn:de:hbz:466:1-32516**

*Arbeitsexemplar*



Universität - GH - Paderborn

## Dokumentation der Studierendenzahlen

Wintersemester  
1980/81 — 1991/92

Impressum

Herausgeber: Universität- GH -Paderborn  
Zentralverwaltung  
Warburger Straße 100  
4790 Paderborn  
Telefon 05251/ 60-0

Redaktion: Jürgen Plato

Grafik: Hans-Georg Czerwinski

Quelle: Kap.-Summen-Statistik, VRZ

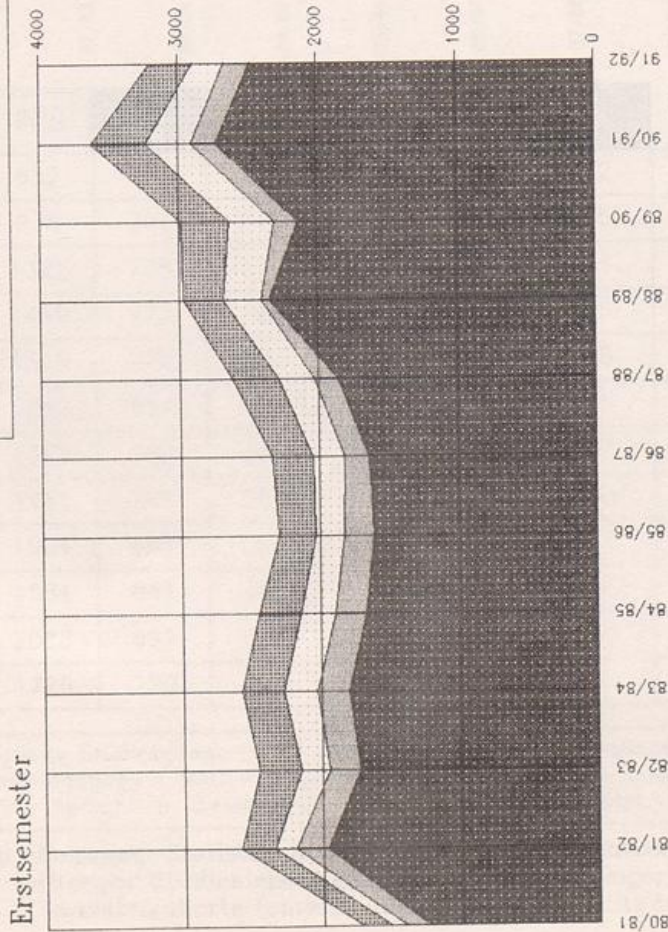
Druck: Hausdruckerei

# Inhaltsverzeichnis

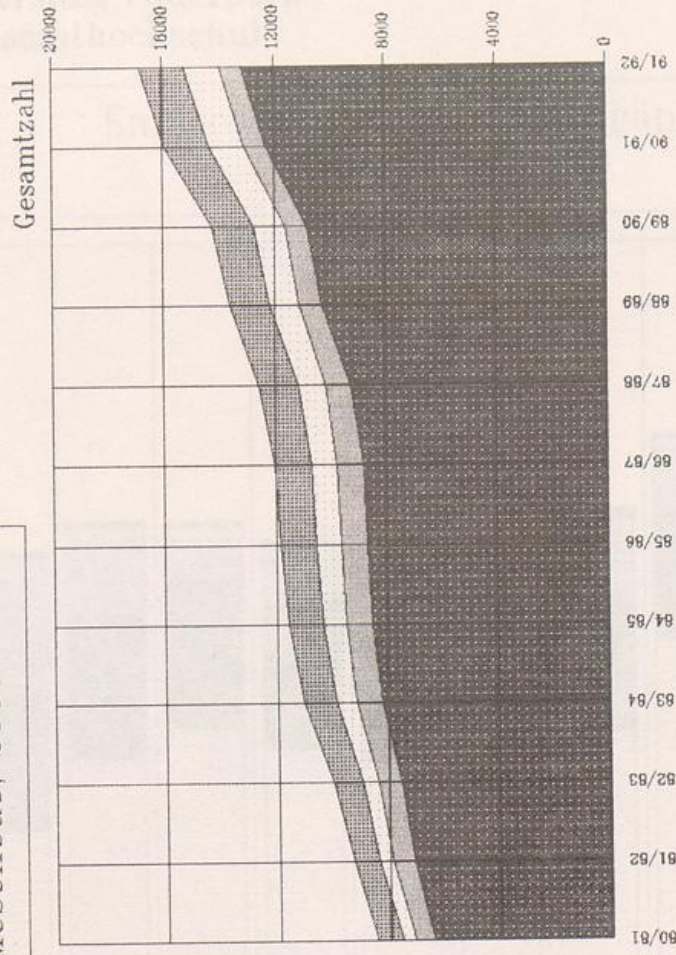
Entwicklung der Studienstandorte	Seite 3
Entwicklung der Studiengänge insgesamt	Seite 4, 5
Entwicklung der Integrierten Studiengänge	Seite 6, 7
Entwicklung der Fachhochschul-Studiengänge	
Abteilung Höxter	Seite 8
Abteilung Meschede	Seite 9
Abteilung Soest	Seite 10
Entwicklung der Lehramtsstudiengänge	Seite 11 - 40
Entwicklung der Magisterstudiengänge	Seite 41 - 43
Entwicklung der Geisteswissenschaftl. Studiengänge	Seite 44
Entwicklung der Ergänzungs- und Aufbaustudien	Seite 45
Entwicklung der Promotionsstudien	Seite 46

# Universität Paderborn Gesamthochschule

# Entwicklung der Studienstandorte Paderborn, Höxter, Meschede, Soest



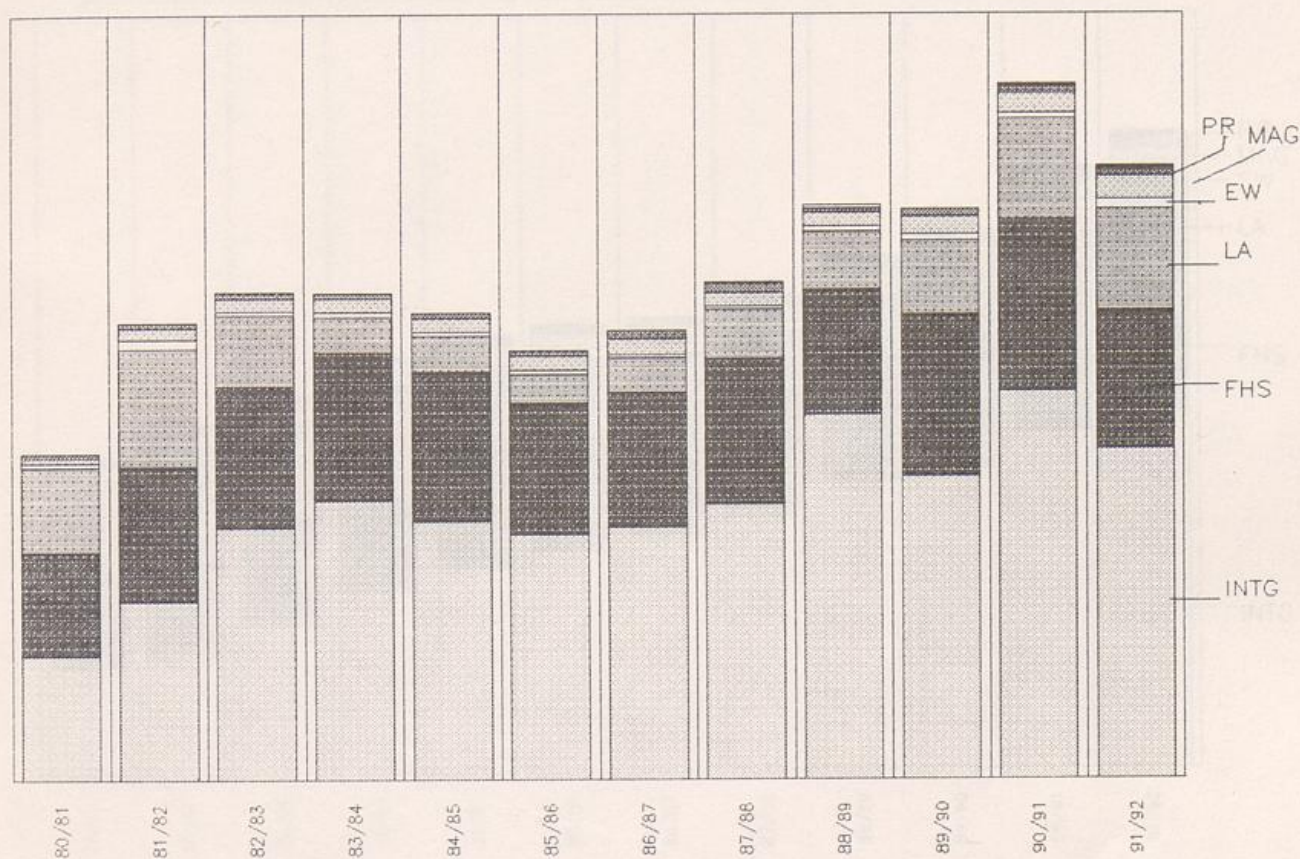
	Paderborn	Höxter	Meschede	Soest	Summe alle Standorte
80/81	1222	173	110	203	1708
81/82	1964	236	149	242	2321
82/83	1722	229	201	305	2457
83/84	1799	233	242	297	2571
84/85	1673	227	245	301	2446
85/86	1614	217	203	264	2298
86/87	1640	182	227	293	2342
87/88	1657	179	255	327	2618
88/89	2350	60	275	284	2969
89/90	2140	174	321	347	2982
90/91	2725	179	328	382	3624
91/92	2477	189	225	307	3198



	Paderborn	Höxter	Meschede	Soest	Summe alle Standorte
80/81	6439	683	422	920	8464
81/82	7116	789	486	896	9287
82/83	7553	827	596	1051	10027
83/84	8226	920	726	1152	11027
84/85	8544	940	832	1260	11576
85/86	8683	968	897	1291	11839
86/87	8822	944	906	1342	12014
87/88	9263	916	953	1435	12567
88/89	10277	848	1031	1451	13607
89/90	10805	783	1133	1542	14263
90/91	12266	790	1248	1636	15940
91/92	13155	798	1249	1632	16834

Quelle: Kap.-Summen-Statistik  
Erstsemester:  
Neumatrikulierte einschl. Fachwechsler ohne  
Anrechnung vorheriger Studienleistungen (keine  
"Quereinsteiger" aus höheren Fachsemestern)  
Gesamtzahl:  
Inmatrikulierte (einschl. Beurlaubte)

Entwicklung aller Studiengänge  
- Erstsemester -

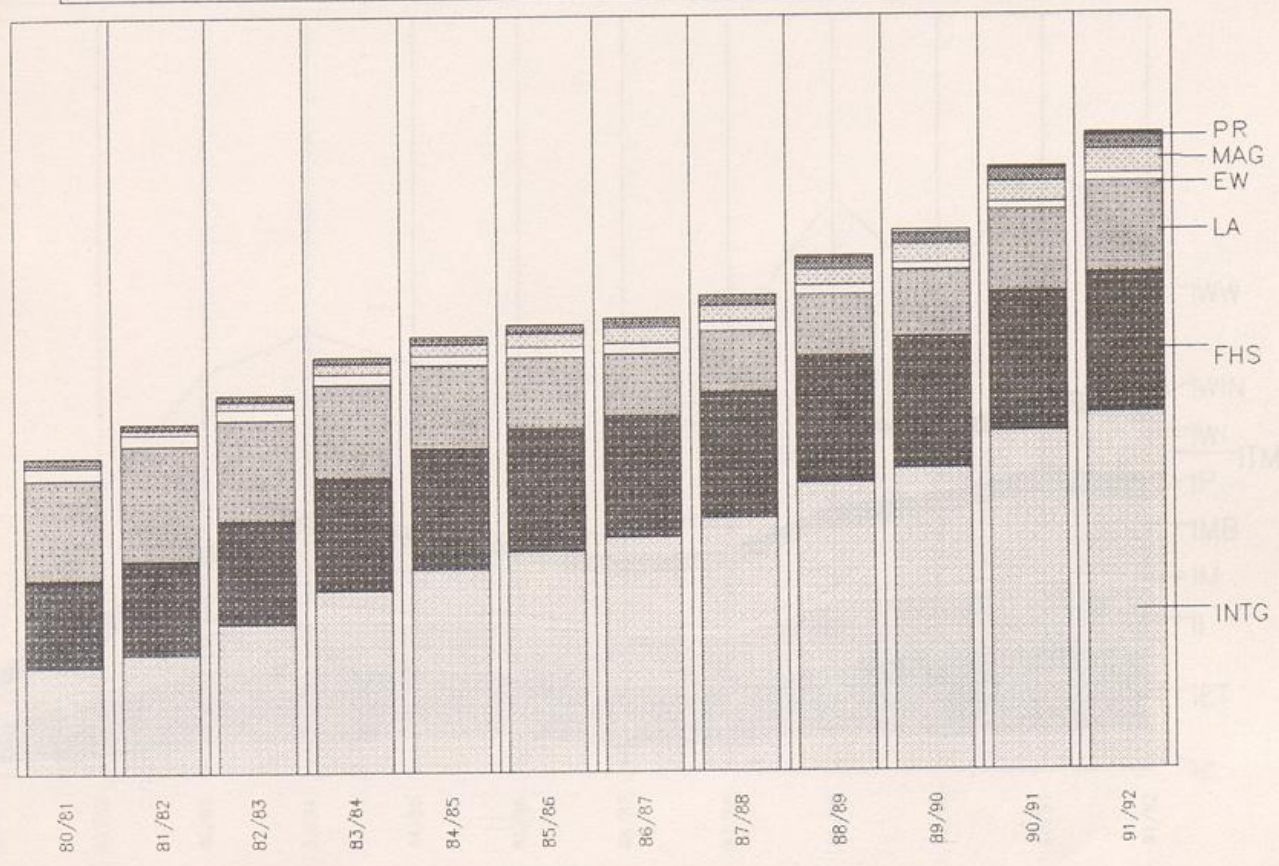


	INTG	FHS	LA	EW	MAG	PR	EGAB	SLIT	SW	SUMME
80/81	652	541	441	25	27	22				1708
81/82	938	701	615	48	65	25				2392
82/83	1322	735	373	23	64	31				2548
83/84	1459	772	190	25	75	25				2546
84/85	1355	773	194	19	73	28				2442
85/86	1282	684	152	21	78	26				2243
86/87	1318	702	185	17	80	47	1			2350
87/88	1441	761	257	14	73	50	5			2601
88/89	1904	655	303	26	76	21	16			3001
89/90	1584	841	387	35	95	34	6			2982
90/91	2028	899	521	31	101	33	6	0	7	3624
91/92	1726	720	536	46	120	30	8	3	12	3198

INTG = Integrierte Studiengänge FHS = Fachhochschul-Studiengänge LA = Lehramts-Studiengänge  
EW = Diplom-Pädagogik MAG = Magister Artium PR = Promotionen EGAB = Ergänzungs- und -aufbau-  
studien; SLIT = Sprach- u. literaturwiss. Textverarbeitung SW = Dipl.-Sportwissenschaften

Quelle: Kap.-Summen-Statistik; Erstsemester: Neumatrikulierte einschl. Fachwechsler ohne Anrechnung vorheriger Studienleistungen (keine "Quereinsteiger" aus höheren Fachsemestern)  
Gesamtzahl: Immatrikulierte (einschl. Beurlaubte) im 1. Studiengang

Entwicklung aller Studiengänge  
- Gesamtzahl -

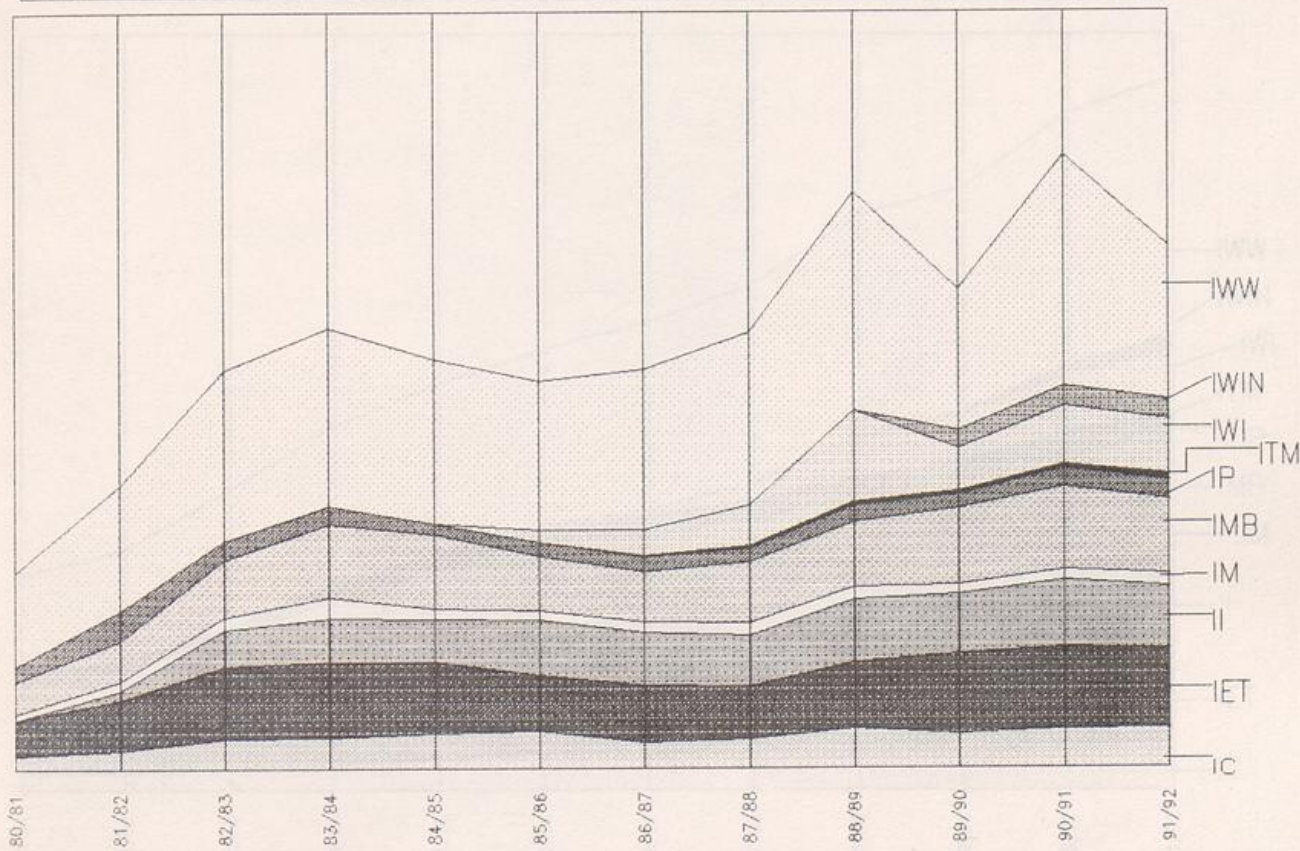


	INTG	FHS	LA	EW	MAG	PR	EGAB	SLIT	SW	SUMME
80/81	2840	2299	2662	336	84	162				8383
81/82	3184	2457	3037	314	138	143				9273
82/83	3970	2720	2669	296	188	163				10006
83/84	4835	2992	2469	285	262	161				11004
84/85	5392	3174	2209	264	311	179				11529
85/86	5842	3243	1905	264	368	222				11844
86/87	6212	3242	1629	265	409	251	5			12013
87/88	6702	3321	1642	238	411	271	9			12594
88/89	7624	3339	1648	213	446	294	38			13602
89/90	7979	3464	1794	193	487	304	43			14264
90/91	8961	3681	2166	207	537	335	41	1	13	15940
91/92	9437	3679	2403	246	629	360	38	3	39	16834

INTG = Integrierte Studiengänge FHS = Fachhochschul-Studiengänge LA = Lehramts-Studiengänge  
EW = Diplom-Pädagogik MAG = Magister Artium PR = Promotionen EGAB = Ergänzungs- und -aufbau-  
studien; SLIT = Sprach- u. literaturwiss. Textverarbeitung SW = Dipl.-Sportwissenschaften

Quelle: Kap.-Summen-Statistik; Erstsemester: Neumatrikulierte einschl. Fachwechsler ohne Anrechnung vorheriger Studienleistungen (keine "Quereinsteiger" aus höheren Fachsemestern)  
Gesamtzahl: Immatrikulierte (einschl. Beurlaubte) im 1. Studiengang

Entwicklung der Integrierten Studiengänge  
– Erstsemester –



	IC	IET	II	IM	IMB	IP	ITM	IWI	IWIN	IWW	Summe
--	----	-----	----	----	-----	----	-----	-----	------	-----	-------

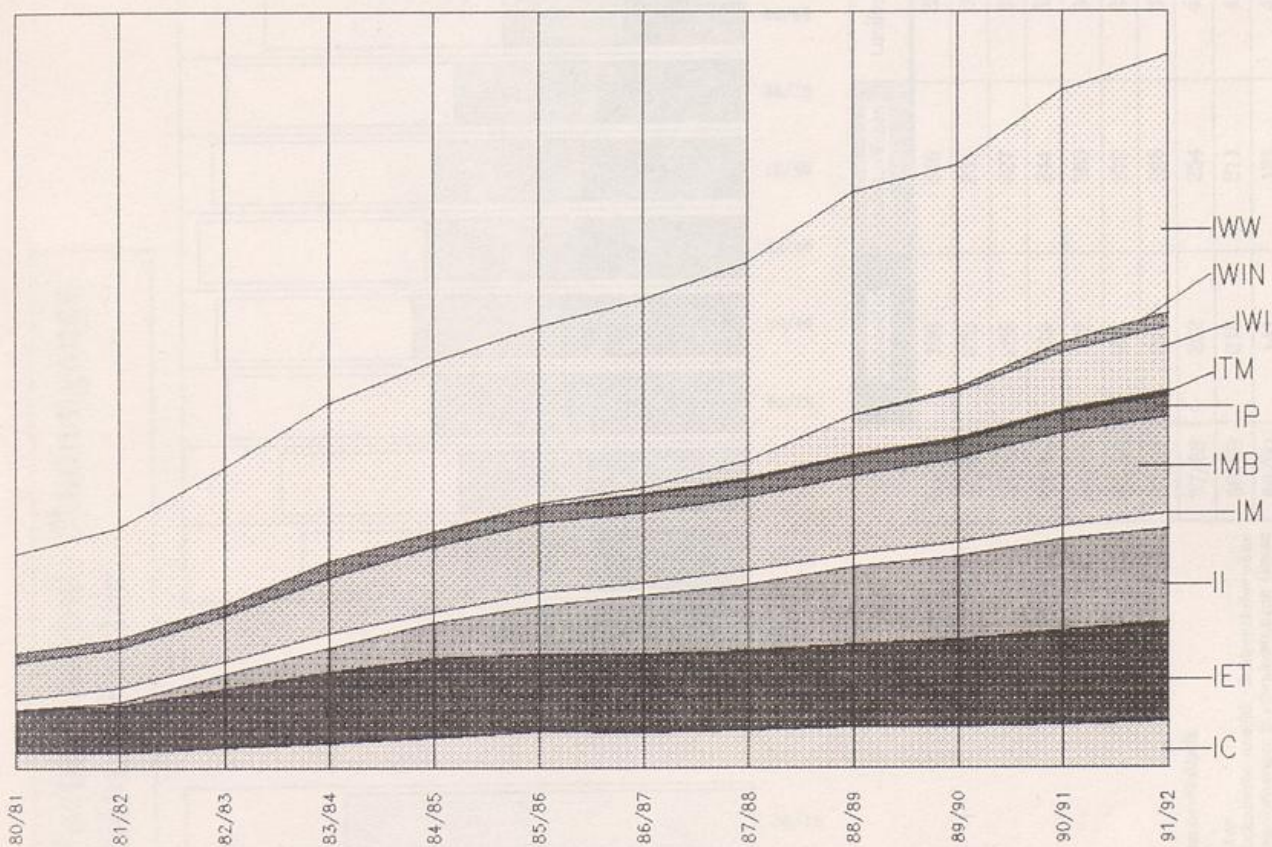
80/81	47	116	0	21	107	48				313	652
81/82	63	167	30	30	135	99				414	938
82/83	98	241	121	41	195	58				568	1322
83/84	105	248	145	70	245	58				588	1459
84/85	118	235	144	32	248	34	0	0		544	1355
85/86	125	184	181	32	181	44	2	40		493	1282
86/87	87	186	179	34	164	49	5	84		530	1318
87/88	96	175	170	41	199	44	8	138		570	1441
88/89	133	218	206	41	216	56	11	299	0	724	1904
89/90	114	265	196	32	253	43	12	142	58	469	1584
90/91	129	268	226	34	271	63	13	191	66	767	2028
91/92	130	261	211	37	250	58	23	180	64	512	1726

IC = Chemie IET = Elektrotechnik II = Informatik IM = Mathematik IMB = Maschinenbau IP = Physik  
ITM = Technomathematik IWI = Wirtschaftsing. IWIN = Wirtschaftsinformatik IWW = Wirtschaftswissenschaften

Quelle: Kap.-Summen-Statistik; Erstsemester: Neumatrikulierte einschl. Fachwechsler ohne Anrechnung vorheriger Studienleistungen (keine "Quereinsteiger" aus höheren Fachsemestern)  
Gesamtzahl: Immatrikulierte (einschl. Beurlaubte) im 1. Studiengang



Entwicklung der Integrierten Studiengänge  
– Gesamtzahl –

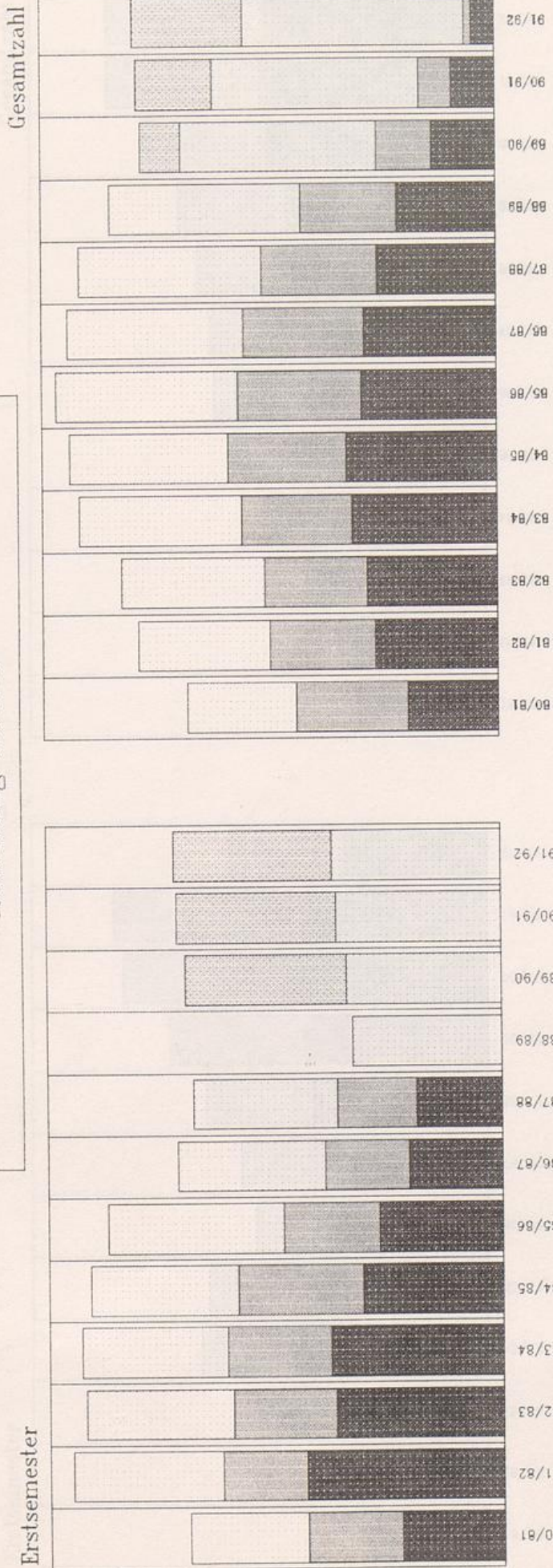


	IC	IET	II	IM	IMB	IP	ITM	IWI	IWIN	IWW	Summe
80/81	210	563	0	140	486	131				1310	2840
81/82	212	624	30	203	520	132				1463	3184
82/83	283	777	182	172	601	153				1802	3970
83/84	334	943	321	187	742	208				2100	4835
84/85	408	1048	465	145	869	199	0	0		2258	5392
85/86	480	1038	627	183	919	210	3	40		2342	5842
86/87	472	1042	776	165	935	225	8	90		2499	6212
87/88	500	1049	879	187	966	234	16	246		2625	6702
88/89	543	1094	1013	178	1037	248	25	533		2953	7624
89/90	547	1141	1112	176	1112	242	33	611	67	2938	7979
90/91	576	1247	1192	189	1228	271	43	756	133	3326	8961
91/92	611	1307	1241	203	1282	282	61	846	185	3419	9437

IC = Chemie IET = Elektrotechnik II = Informatik IM = Mathematik IMB = Maschinenbau IP = Physik  
ITM = Technomathematik IWI = Wirtschaftsding. IWIN = Wirtschaftsinformatik IWW = Wirtschaftswissenschaften

Quelle: Kap.-Summen-Statistik; Erstsemester: Neuimmatriulierte einschl. Fachwechsler ohne Anrechnung vorheriger Studienleistungen (keine "Quereinsteiger" aus höheren Fachsemestern)  
Gesamtzahl: Immatriulierte (einschl. Beurlaubte) im 1. Studiengang

Entwicklung der Fachhochschul-Studiengänge  
Abteilung Höxter



	Architektur	Bauing.-Wesen	Landespflege	Technischer Umweltschutz
80/81	56	52	65	
81/82	108	47	82	
82/83	92	57	81	
83/84	96	57	80	
84/85	77	69	81	
85/86	68	53	98	
86/87	51	47	81	
87/88	47	44	79	
88/89	0	0	82	0
89/90			85	89
90/91			91	88
91/92			93	87

Quelle:  
Kap.-Summen-Statistik

Erstsemester:  
Neumatrikulierte einschl. Fachwechsler ohne  
Anrechnung vorheriger Studienleistungen (keine  
"Quereinsteiger" aus höheren Fachsemestern)

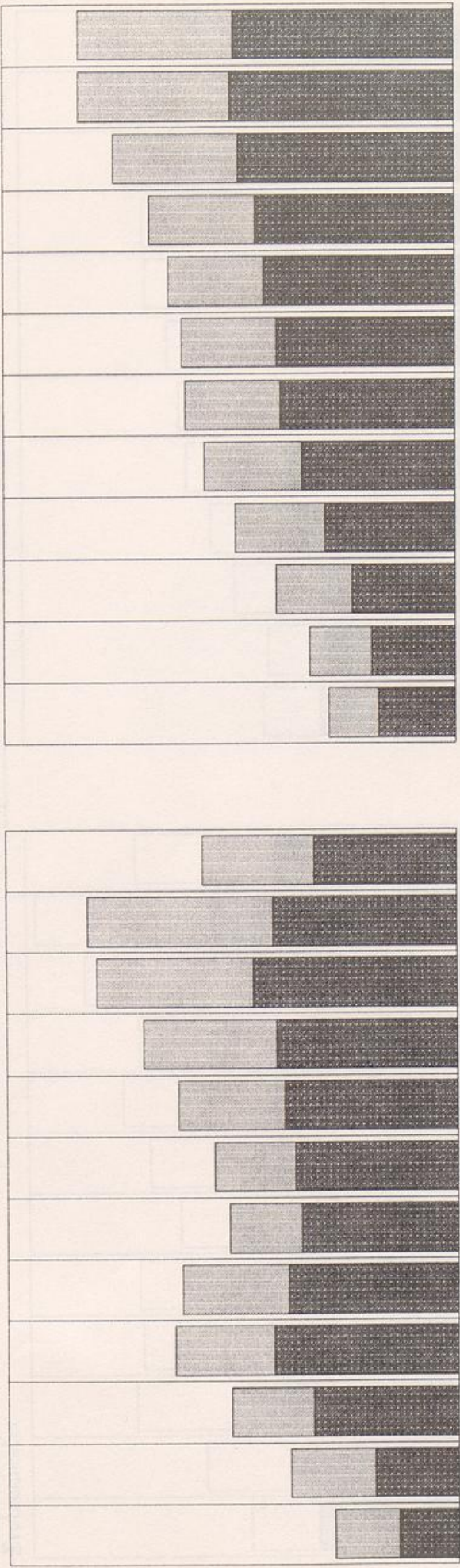
Gesamtzahl:  
Immatrikulierte (einschl. Beurlaubte) im  
I. Studiengang

	Architektur	Bauing.-Wesen	Landespflege	Technischer Umweltschutz
80/81	198	246	239	
81/82	270	231	289	
82/83	285	227	315	
83/84	319	244	357	
84/85	332	280	348	
85/86	297	272	399	
86/87	291	285	387	
87/88	262	254	402	
88/89	218	211	420	0
89/90	141	121	430	89
90/91	96	71	456	167
91/92	50	17	488	242

Entwicklung der Fachhochschul-Studiengänge  
Abteilung Meschede

Erstsemester

Gesamtzahl



Elektrotechnik

Maschinenbau

80/81	53	57
81/82	74	75
82/83	129	72
83/84	163	89
84/85	151	94
85/86	139	64
86/87	144	72
87/88	153	95
88/89	160	119
89/90	181	139
90/91	183	165
91/92	126	100

Quelle:  
Kap.-Summen-Statistik

Erstsemester:  
Neumatrikulierte einschli. Fachwechsler ohne  
Anrechnung vorheriger Studienleistungen (keine  
"Quereinsteiger" aus höheren Fachsemestern)

Gesamtzahl:  
Inmatrikulierte (einschl. Beurlaubte) im  
1. Studiengang

Elektrotechnik

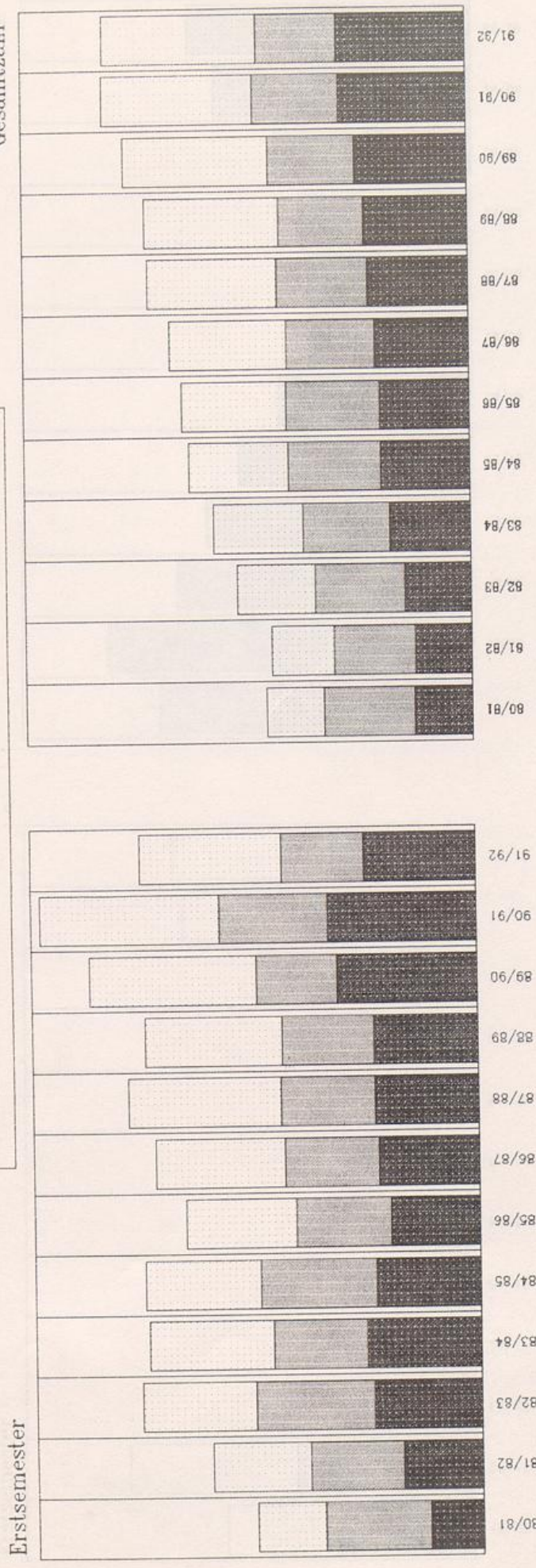
Maschinenbau

80/81	255	167
81/82	277	209
82/83	343	253
83/84	431	299
84/85	507	325
85/86	578	319
86/87	593	314
87/88	634	316
88/89	661	355
89/90	719	415
90/91	744	506
91/92	734	516

# Entwicklung der Fachhochschul-Studiengänge Abteilung Soest

Universität Paderborn  
Gesamthochschule

Gesamtzahl



	Elektrotechnik	Landbau	Maschinenbau
80/81	257	410	255
81/82	256	362	278
82/83	298	403	350
83/84	362	390	401
84/85	399	415	446
85/86	404	419	468
86/87	421	399	522
87/88	452	409	577
88/89	465	365	601
89/90	502	390	651
90/91	572	390	675
91/92	582	360	688

	Elektrotechnik	Landbau	Maschinenbau
80/81	47	95	61
81/82	71	84	87
82/83	97	106	102
83/84	103	84	111
84/85	94	104	103
85/86	80	85	99
86/87	90	85	116
87/88	93	85	136
88/89	94	82	123
89/90	126	73	149
90/91	134	97	161
91/92	101	74	127

Quelle:  
Kap.-Summen-Statistik

Erstsemester:  
Neumatrikulierte einschl. Fachwechsler ohne  
Anrechnung vorheriger Studienleistungen (keine  
"Quereinsteiger" aus höheren Fachsemestern)

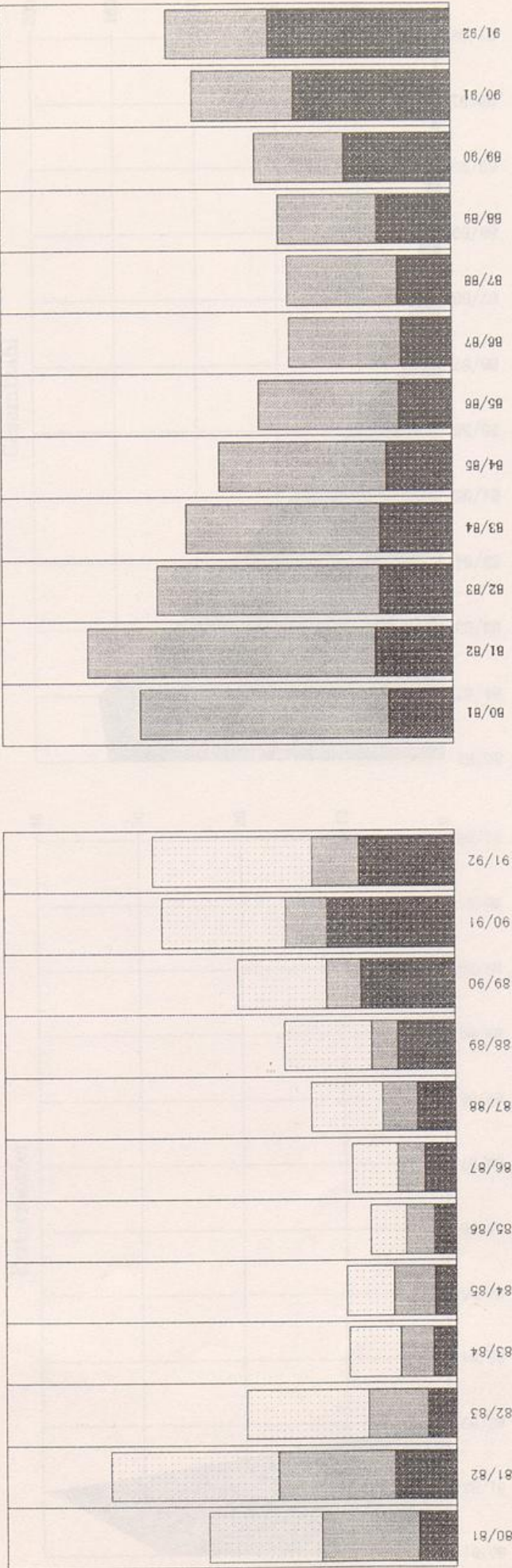
Gesamtzahl:  
Immatrikulierte (einachsl. Beurlaubte) im  
1. Studiengang

Universität Paderborn  
Gesamthochschule

Entwicklung der Lehramtsstudiengänge

Erstsemester

Gesamtzahl



Summe

	Primarstufe	Sekundarstufe I	Sekundarstufe II	Summe
80/81	67	173	201	441
81/82	110	207	298	615
82/83	50	106	217	373
83/84	40	59	91	190
84/85	37	74	83	194
85/86	39	49	64	152
86/87	55	49	81	185
87/88	69	62	126	257
88/89	101	48	154	303
89/90	167	61	159	387
90/91	227	74	220	521
91/92	170	84	282	536

Quelle:  
Rep.-Summen-Statistik

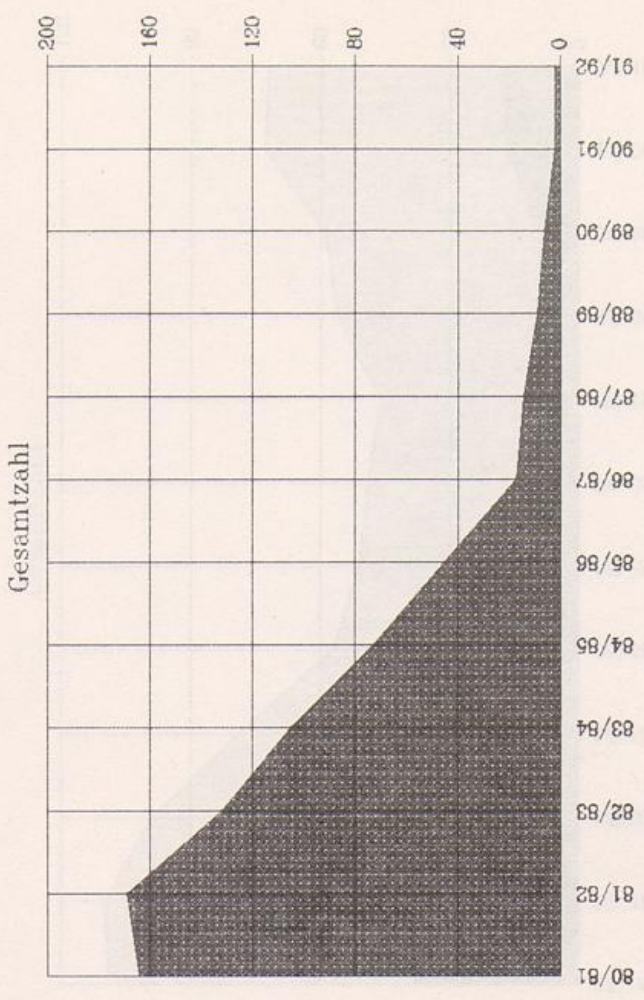
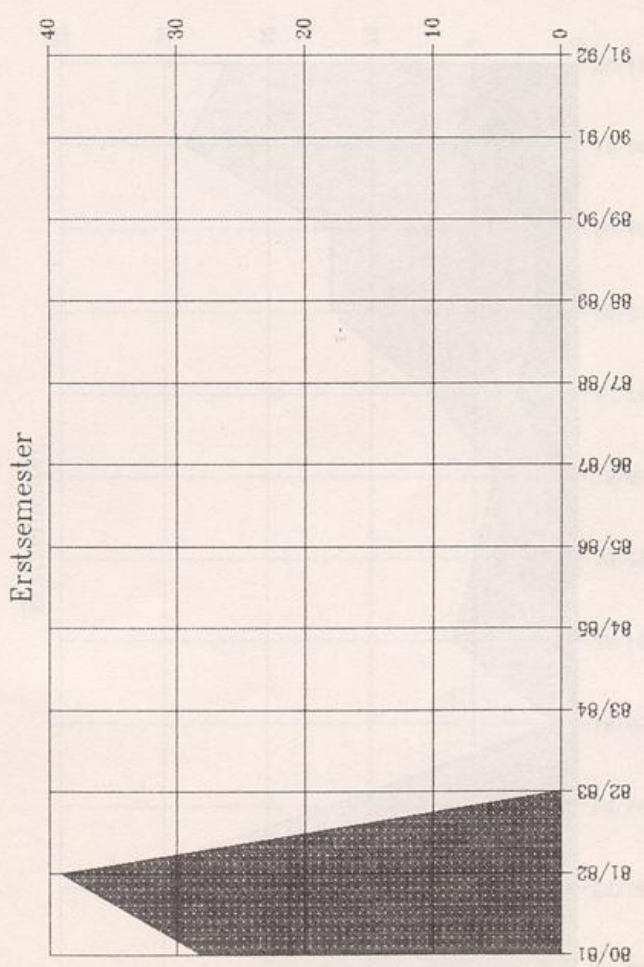
Erstsemester:  
Neumatrikulierte einschl. Fachwechsler ohne  
Anrechnung vorheriger Studienleistungen (keine  
"Quereinsteiger" aus höheren Fachsemestern)

Gesamtzahl:  
Immatrikulierte (einschl. Beurtaubte) im  
1. Studiengang

Summe

	Primarstufe	Sekundarstufe I	Sekundarstufe II	Summe
80/81	286	1104	1272	2662
81/82	342	1279	1416	3037
82/83	326	986	1357	2669
83/84	323	859	1287	2489
84/85	290	746	1173	2209
85/86	238	623	1044	1905
86/87	226	495	908	1629
87/88	242	487	913	1642
88/89	332	438	878	1648
89/90	476	399	918	1793
90/91	701	447	1018	2166
91/92	810	454	1139	2403

Lehramtsstudienfach *Biologie*  
Studienfälle (LP = 1.-3. Fach; S I und S II = 1. u. 2. Fach)



Quelle:  
Kap.-Summen-Statistik

Erstsemester:  
Neumatrikulierte einschl. Fachwechsler ohne  
Anrechnung vorheriger Studienleistungen (keine  
"Quereinsteiger" aus höheren Fachsemestern)

Gesamtzahl:  
Studierende (einschl. Beurlaubte) im  
1. Studiengang

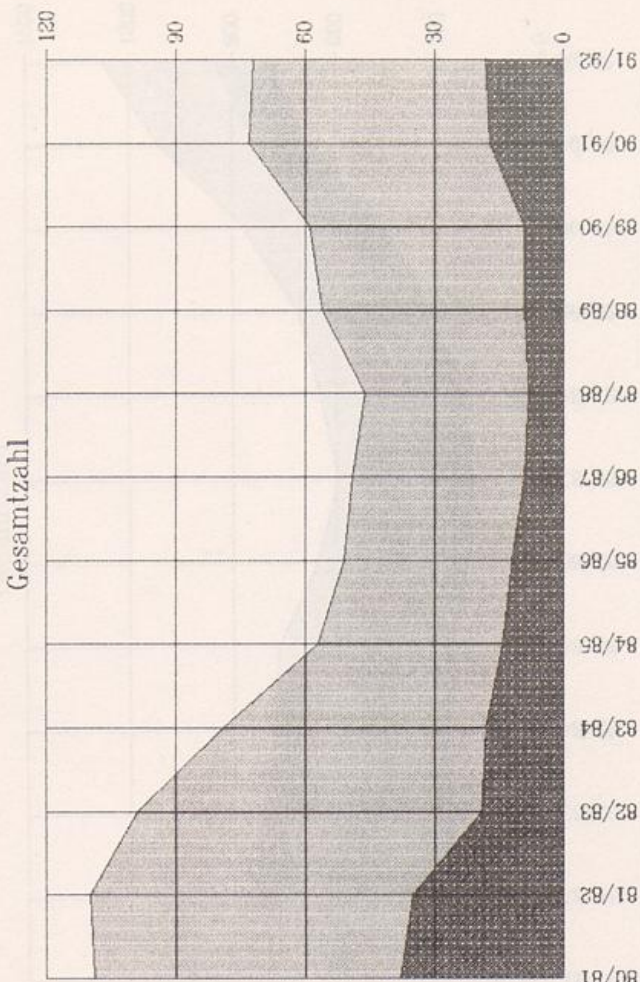
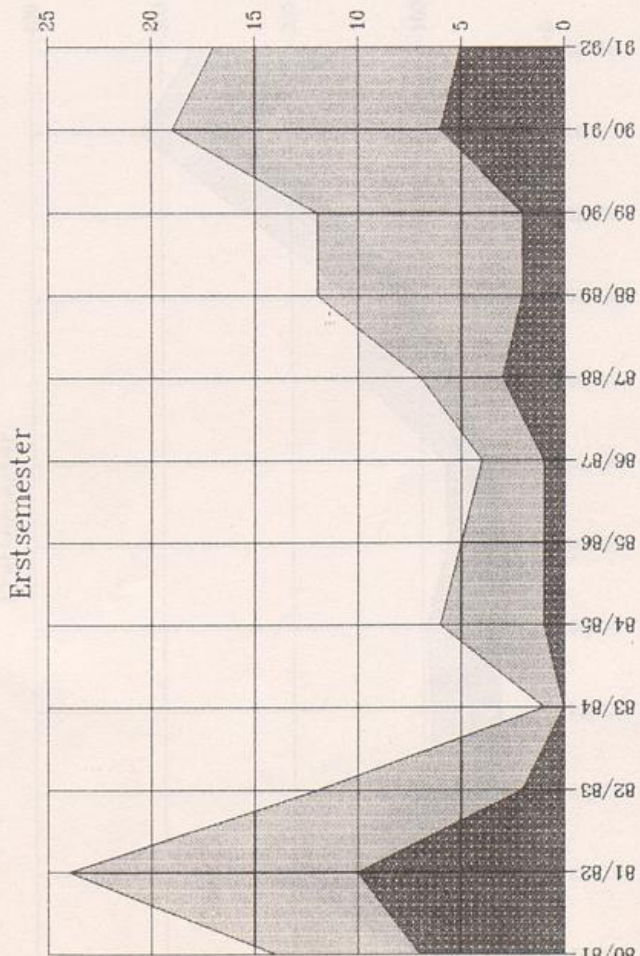
Studienfall	LP	Sek I	Sek II
80/81			
81/82		28	
82/83		39	
83/84			
84/85			
85/86			
86/87			
87/88			
88/89			
89/90			
90/91			
91/92			

Studienfall	LP	Sek I	Sek II
80/81			
81/82		164	
82/83		169	
83/84		132	
84/85		105	
85/86		73	
86/87		45	
87/88		17	
88/89		14	
89/90		9	
90/91		6	
91/92		2	

# Lehramtsstudienfach *Chemie*

Studienfälle (LP = 1.-3. Fach; S I und S II = 1. u. 2. Fach)

Erstsemester



	LP	Sek I	Sek II
80/81		7	7
81/82		10	14
82/83		2	10
83/84		0	1
84/85		1	5
85/86		1	4
86/87		1	3
87/88		3	4
88/89		2	10
89/90		2	10
90/91		6	13
91/92		5	12

Sek II  
  Sek I  
  LP

Quelle:  
 Kap.-Summen-Statistik  
 Erstsemester:  
 Neumatrikulierte einschl. Fachwechsler ohne  
 Anrechnung vorheriger Studienleistungen (keine  
 "Quereinsteiger" aus höheren Fachsemestern)

Gesamtzahl:  
 Studierende (einschl. Beurlaubte) im  
 1. Studiengang

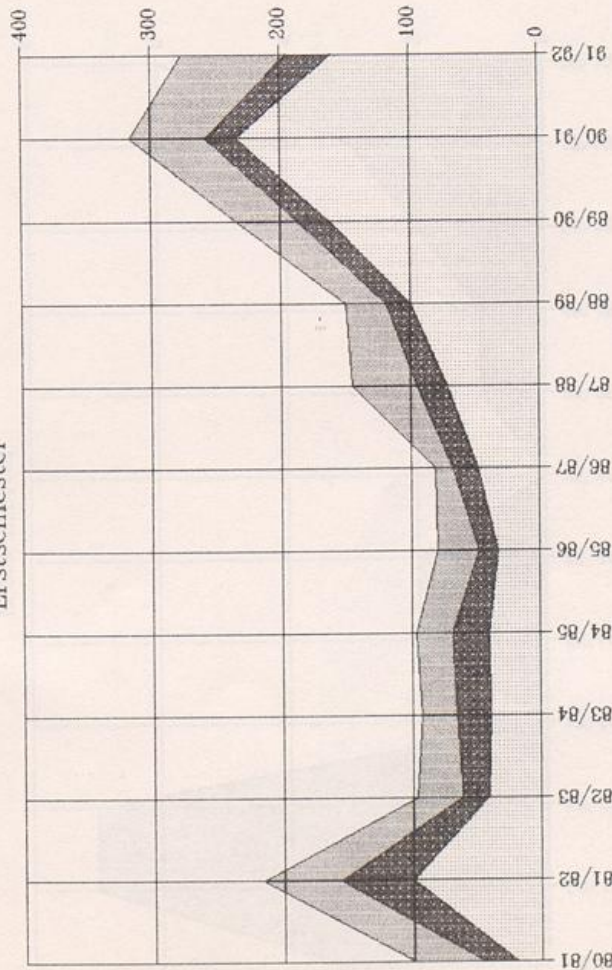
	LP	Sek I	Sek II
80/81		38	71
81/82		35	75
82/83		19	80
83/84		18	61
84/85		14	43
85/86		12	39
86/87		9	40
87/88		8	38
88/89		9	47
89/90		9	50
90/91		17	56
91/92		18	54

# Lehramtsstudienfach *Deutsch*

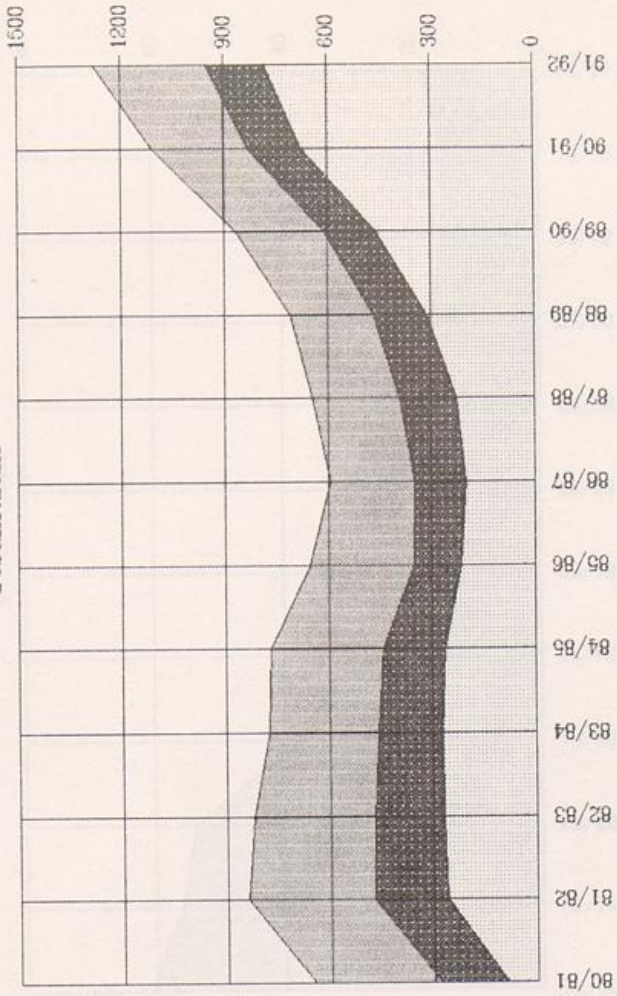
Studienfälle (LP = 1.-3. Fach, S I und S II = 1. u. 2. Fach)

Universität Paderborn  
Gesamthochschule

Erstsemester



Gesamtzahl



	LP	Sek I	Sek II
80/81	19	25	54
81/82	100	55	61
82/83	41	20	35
83/84	39	26	27
84/85	40	28	28
85/86	32	15	32
86/87	48	19	14
87/88	71	24	50
88/89	100	18	32
89/90	162	24	48
90/91	234	23	59
91/92	160	35	81

Sek II  
  Sek I  
  LP

Quelle:  
 Kap.-Summen-Statistik

Erstsemester:  
 Neumatrikulierte einschl. Fachwechsler ohne  
 Anrechnung vorheriger Studienleistungen (keine  
 "Quereinsteiger" aus höheren Fachsemestern)

Gesamtzahl:  
 Studierende (einschl. Beurtaubte) im  
 1. Studiengang

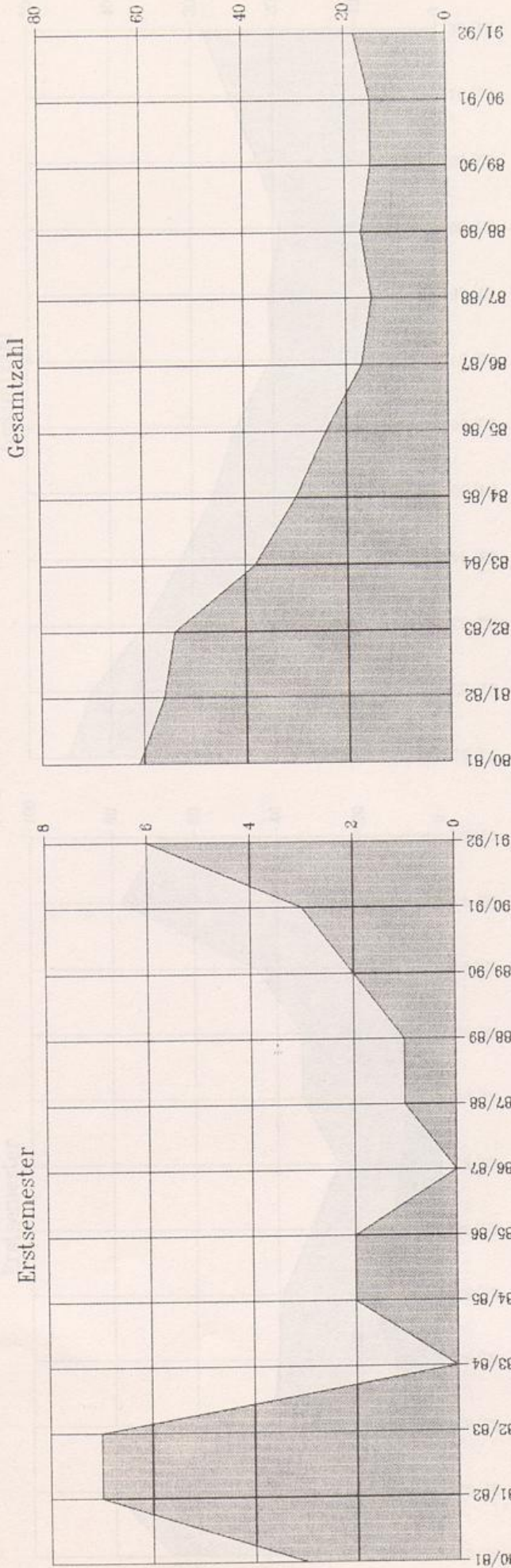
	LP	Sek I	Sek II
80/81	85	195	368
81/82	261	214	367
82/83	271	200	352
83/84	274	185	319
84/85	283	179	328
85/86	214	138	305
86/87	202	146	248
87/88	229	162	255
88/89	314	153	242
89/90	481	151	256
90/91	675	155	280
91/92	782	169	328



# Lehramtsstudienfach *Elektrotechnik* (berufliche Fachrichtung)

Studienfälle (LP = 1.-3. Fach; S I und S II = 1. u. 2. Fach)

Universität Paderborn  
Gesamthochschule



Sek II  
  Sek I  
  LP

Quelle:  
Kap.-Summen-Statistik

Erstsemester:  
Neumatrikulierte einschl. Fachwechsler ohne  
Anrechnung vorheriger Studienleistungen (keine  
"Quereinsteiger" aus höheren Fachsemestern)

Gesamtzahl:  
Studierende (einschl. Beurlaubte) im  
I. Studiengang

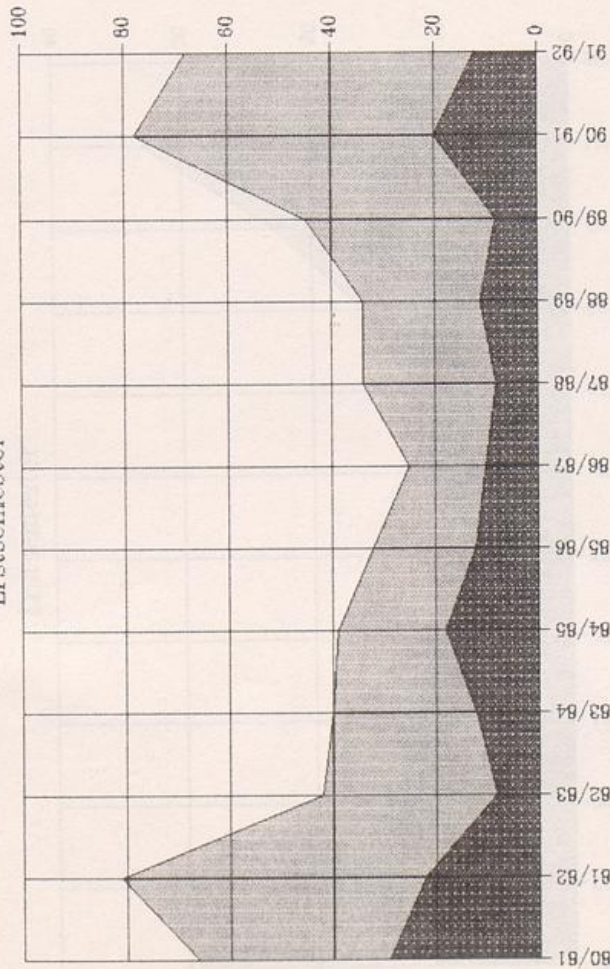
	LP	Sek I	Sek II
80/81			3
81/82			7
82/83			7
83/84			0
84/85			2
85/86			2
86/87			0
87/88			1
88/89			1
89/90			2
90/91			3
91/92			6

	LP	Sek I	Sek II
80/81			61
81/82			56
82/83			54
83/84			38
84/85			30
85/86			24
86/87			17
87/88			15
88/89			17
89/90			15
90/91			15
91/92			18

# Lehramtsstudienfach *Englisch*

Studienfalle (LP = 1.-3. Fach; S I und S II = 1. u. 2. Fach)

## Erstsemester

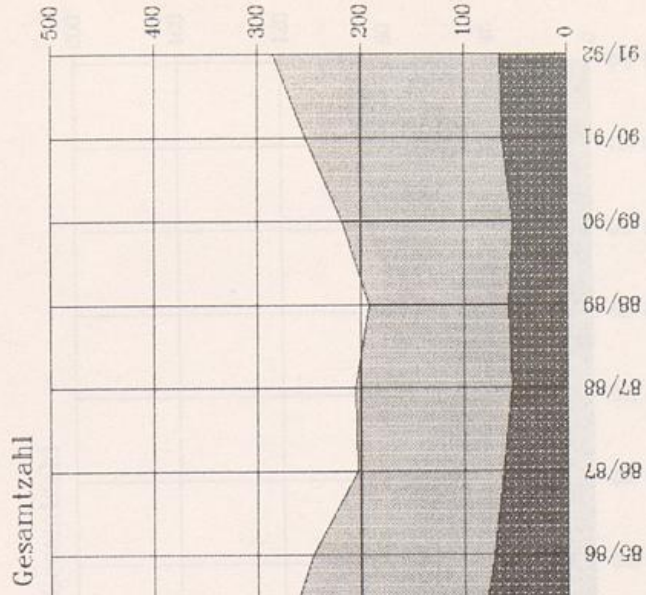


	LP	Sek I	Sek II
80/81		29	37
81/82		22	59
82/83		8	34
83/84		12	28
84/85		18	21
85/86		12	20
86/87		10	15
87/88		8	26
88/89		11	23
89/90		8	37
90/91		20	58
91/92		12	56

Sek II   
  Sek I   
  LP

Quelle:  
 Kap. - Summen - Statistik  
 Erstsemester:  
 Neumatrikulierte einschl. Fachwechsler ohne  
 Anrechnung vorheriger Studienleistungen (keine  
 "Quereinsteiger" aus höheren Fachsemestern)

Gesamtzahl:  
 Studierende (einschl. Beurtaubte) im  
 1. Studiengang

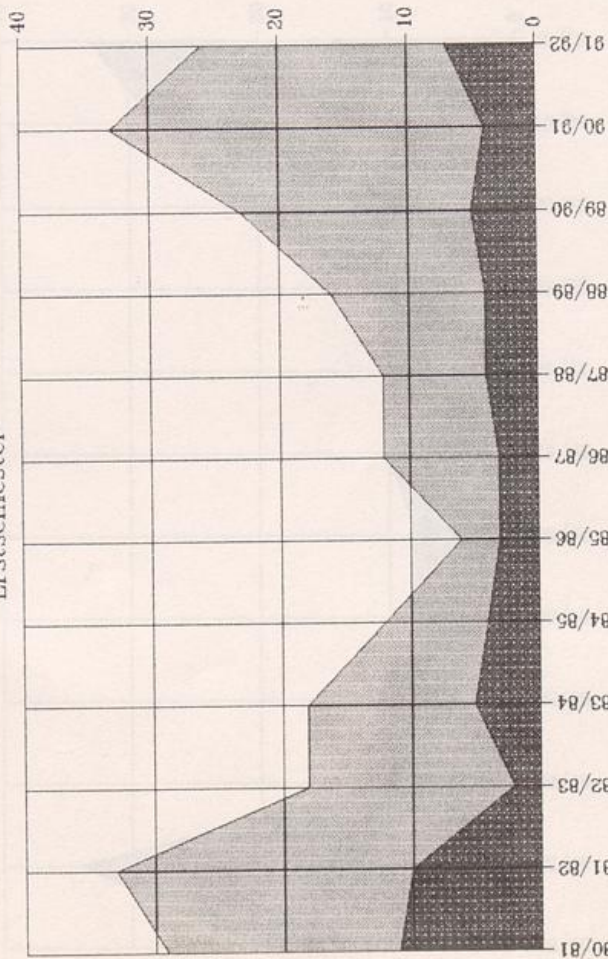


	LP	Sek I	Sek II
80/81		187	265
81/82		145	278
82/83		113	246
83/84		98	215
84/85		83	189
85/86		70	176
86/87		61	142
87/88		53	152
88/89		56	136
89/90		52	166
90/91		62	191
91/92		65	219

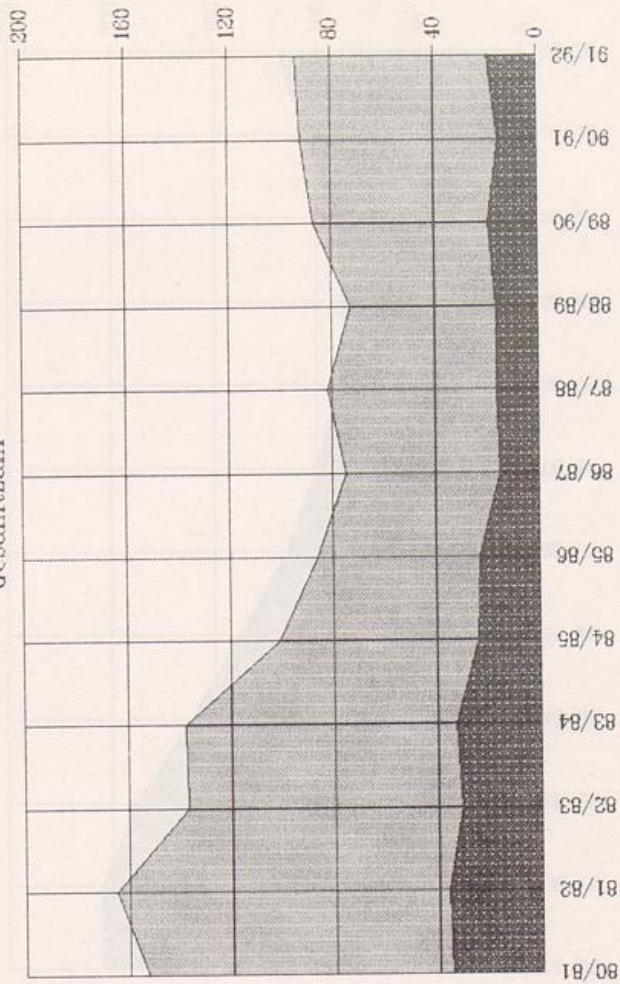
# Lehramtsstudienfach *Französisch*

Studienfälle (LP = 1.-3. Fach; S I und S II = 1. u. 2. Fach)

Erstsemester



Gesamtzahl



	LP	Sek I	Sek II
80/81		11	18
81/82		10	23
82/83		2	16
83/84		5	13
84/85		4	8
85/86		3	3
86/87		3	9
87/88		4	8
88/89		4	12
89/90		5	18
90/91		4	29
91/92		7	19

Sek II  
  Sek I  
  LP

Quelle:  
 Kap. - Summen - Statistik  
 Erstsemester:  
 Neumatrikulierte einschl. Fachwechsler ohne  
 Anrechnung vorheriger Studienleistungen (keine  
 "Quereinsteiger" aus höheren Fachsemestern)

Gesamtzahl:  
 Studierende (einschl. Beurlaubte) im  
 1. Studiengang

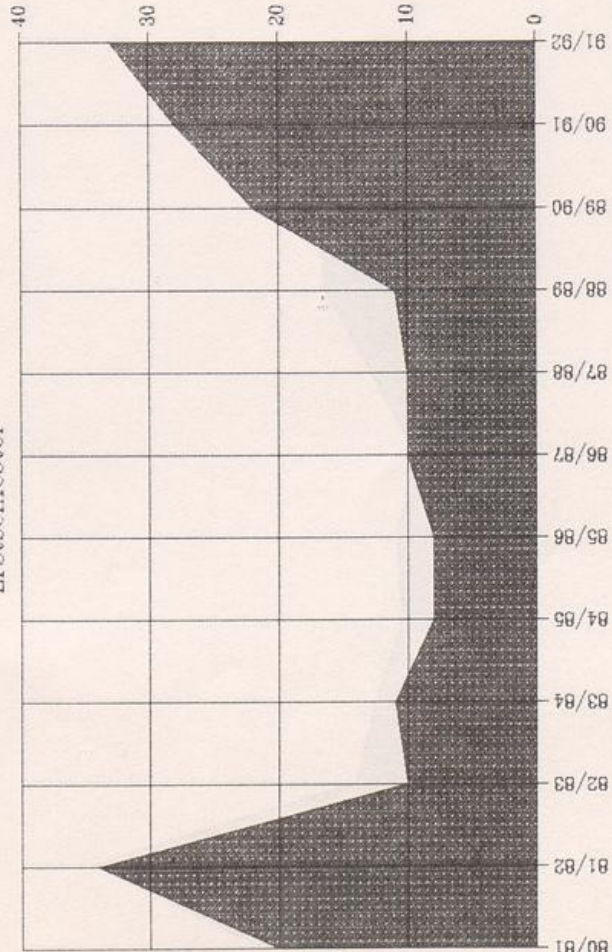
	LP	Sek I	Sek II
80/81		35	118
81/82		36	129
82/83		31	106
83/84		33	105
84/85		24	77
85/86		23	63
86/87		15	60
87/88		16	66
88/89		16	57
89/90		19	68
90/91		15	77
91/92		19	75

# Lehramtsstudienfach *Geographie*

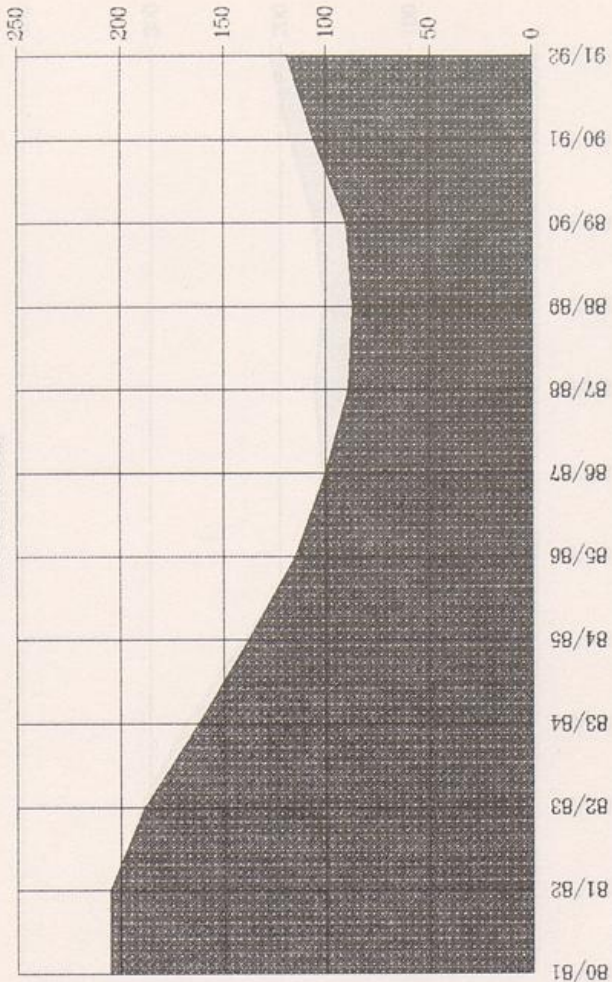
Studienfälle (LP = 1.-3. Fach; S I und S II = 1. u. 2. Fach)

Universität Paderborn  
Gesamthochschule

Erstsemester



Gesamtzahl



	LP	Sek I	Sek II
80/81	20	20	
81/82	34	205	
82/83	10	205	
83/84	11	188	
84/85	8	162	
85/86	8	138	
86/87	10	115	
87/88	10	100	
88/89	11	89	
89/90	22	87	
90/91	28	90	
91/92	33	106	

Sek II
  Sek I
  LP

Quelle:  
 Kap.-Summen-Statistik  
 Erstsemester:  
 Neumatrikulierte einschl. Fachwechsler ohne  
 Anrechnung vorheriger Studienleistungen (keine  
 "Quereinsteiger" aus höheren Fachsemestern)

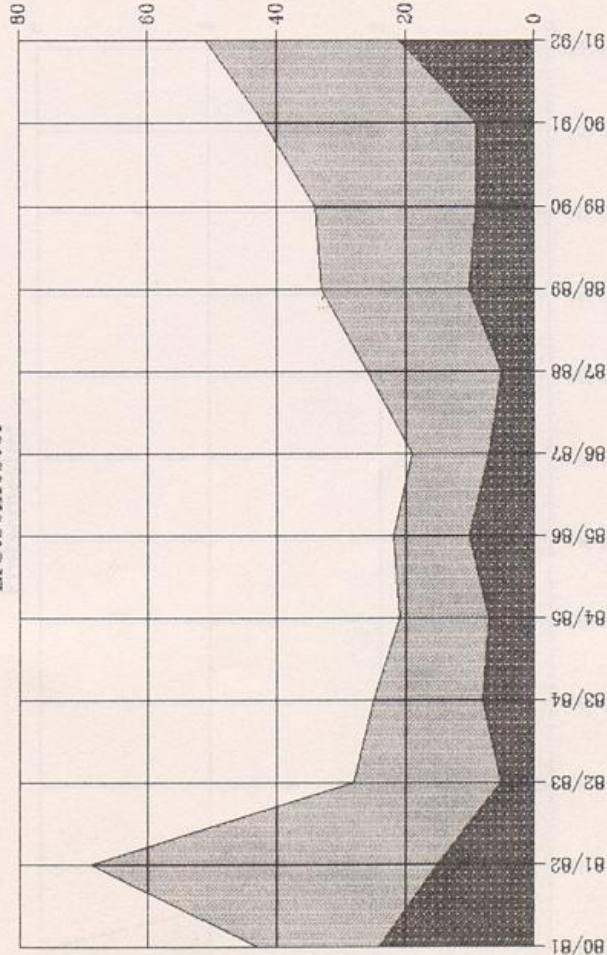
Gesamtzahl:  
 Studierende (einschl. Beurlaubte) im  
 1. Studiengang

	LP	Sek I	Sek II
80/81		205	
81/82		205	
82/83		188	
83/84		162	
84/85		138	
85/86		115	
86/87		100	
87/88		89	
88/89		87	
89/90		90	
90/91		106	
91/92		119	

# Lehramtsstudienfach *Geschichte*

Studienfälle (LP = 1.-3. Fach; S I und S II = 1. u. 2. Fach)

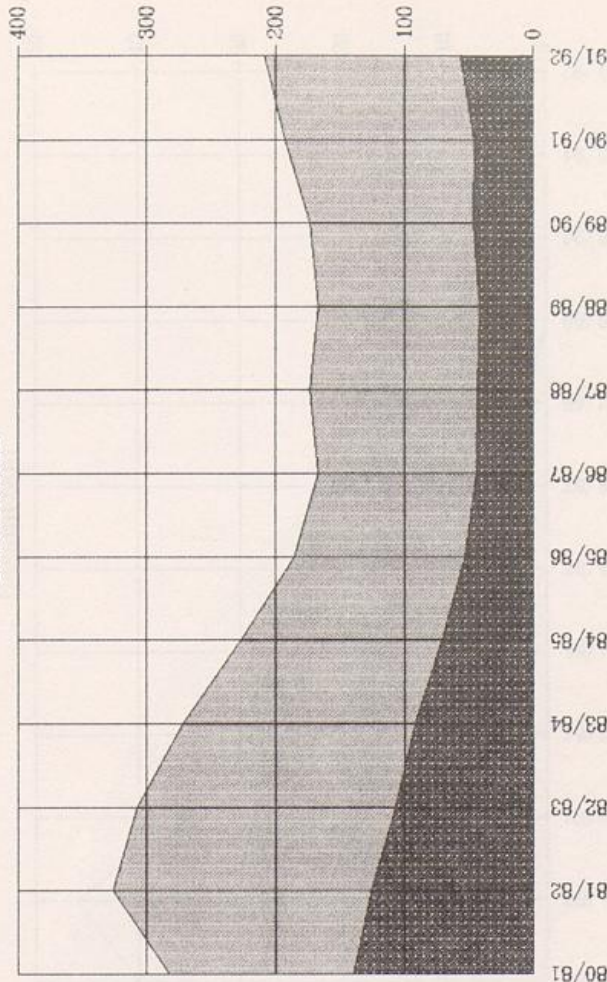
## Erstsemester



	LP	Sek I	Sek II
80/81		24	19
81/82		15	54
82/83		5	23
83/84		8	17
84/85		7	14
85/86		10	12
86/87		7	12
87/88		5	21
88/89		10	23
89/90		9	25
90/91		9	33
91/92		21	30

Universität Paderborn  
Gesamthochschule

## Gesamtzahl



	LP	Sek I	Sek II
80/81		139	144
81/82		126	200
82/83		107	201
83/84		92	180
84/85		71	156
85/86		53	132
86/87		44	123
87/88		43	130
88/89		42	125
89/90		47	126
90/91		46	147
91/92		56	153

Sek II
  Sek I
  LP

Quelle:

Kap.-Summen-Statistik

Erstsemester:

Neumatrikulierte einschl. Fachwechsler ohne  
Anrechnung vorheriger Studienleistungen (keine  
"Quereinsteiger" aus höheren Fachsemestern)

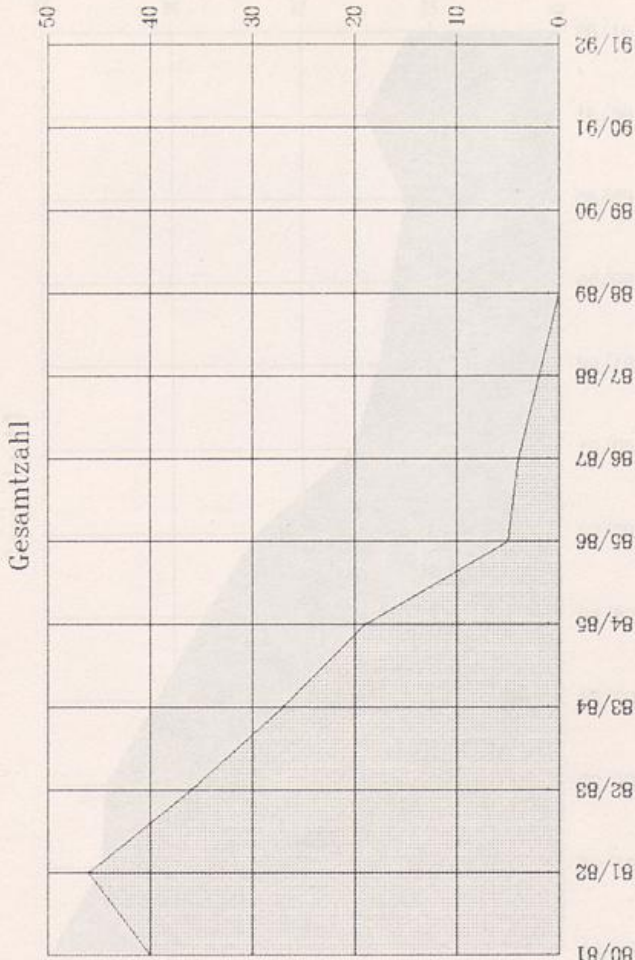
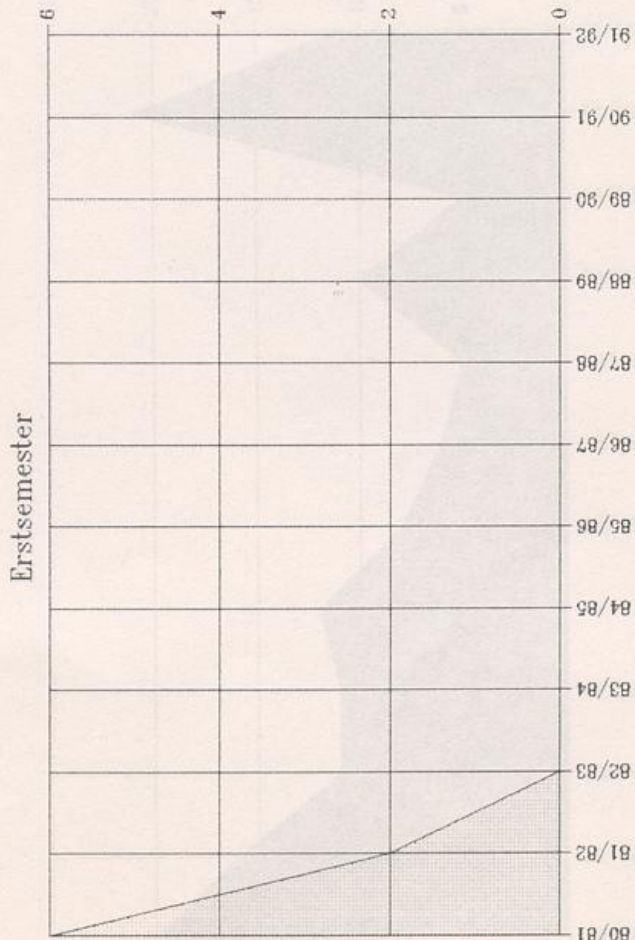
Gesamtzahl:

Studierende (einschl. Beurlaubte) im  
1. Studiengang

# Lehramtsstudienfach Gestaltung

Studienfälle (LP = 1.-3. Fach; S I und S II = 1. u. 2. Fach)

Universität Paderborn  
Gesamthochschule



	LP	Sek I	Sek II
80/81	6		
81/82	2		
82/83	0		
83/84			
84/85			
85/86			
86/87			
87/88			
88/89			
89/90			
90/91			
91/92			

Sek II
  Sek I
  LP

Quelle:  
Kap.-Summen-Statistik

Erstsemester:  
Neumatrikulierte einschl. Fachwechsler ohne  
Anrechnung vorheriger Studienleistungen (keine  
"Quereinsteiger" aus höheren Fachsemestern)

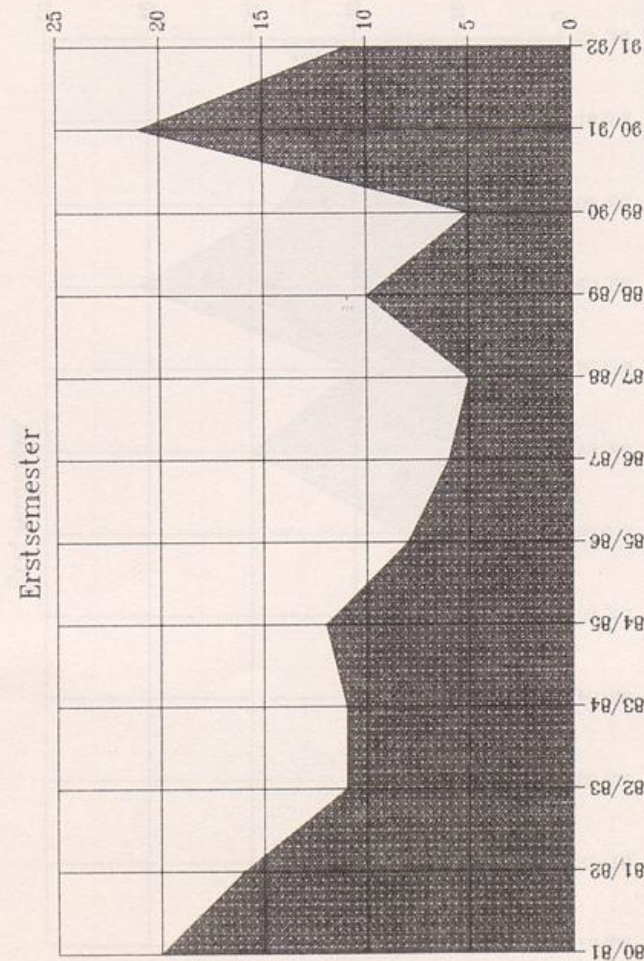
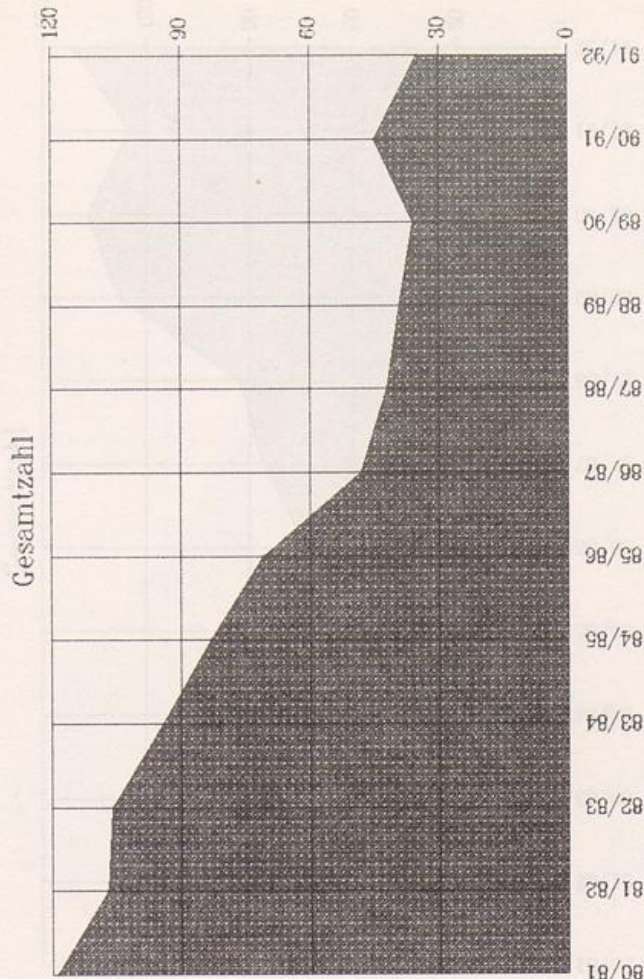
Gesamtzahl:  
Studierende (einschl. Beurlaubte) im  
1. Studiengang

	LP	Sek I	Sek II
80/81	40		
81/82	46		
82/83	36		
83/84	27		
84/85	19		
85/86	5		
86/87	4		
87/88	2		
88/89	0		
89/90			
90/91			
91/92			

# Lehramtsstudienfach Hauswirtschaftswissenschaft

Studienfälle (LP = 1.-3. Fach, S I und S II = 1. u. 2. Fach)

Universität Paderborn  
Gesamthochschule



	LP	Sek I	Sek II
80/81		119	
81/82		107	
82/83		106	
83/84		94	
84/85		83	
85/86		71	
86/87		48	
87/88		42	
88/89		39	
89/90		36	
90/91		45	
91/92		35	

Sek II
  Sek I
  LP

Quelle:  
Kap - Summen - Statistik

Erstsemester:  
Neumatrikulierte einschl. Fachwechsler ohne  
Anrechnung vorheriger Studienleistungen (keine  
"Quereinsteiger" aus höheren Fachsemestern)

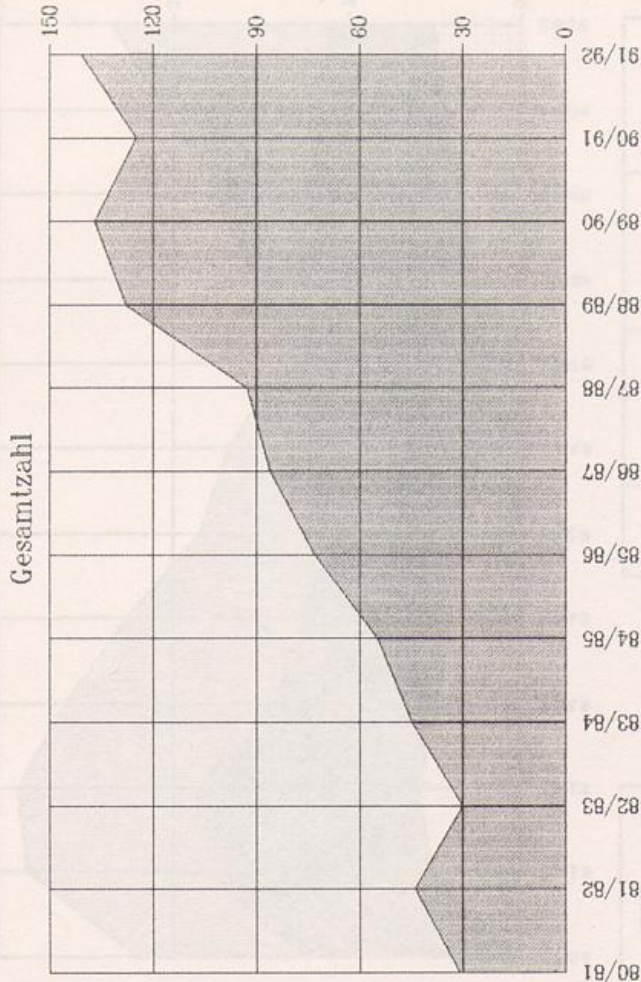
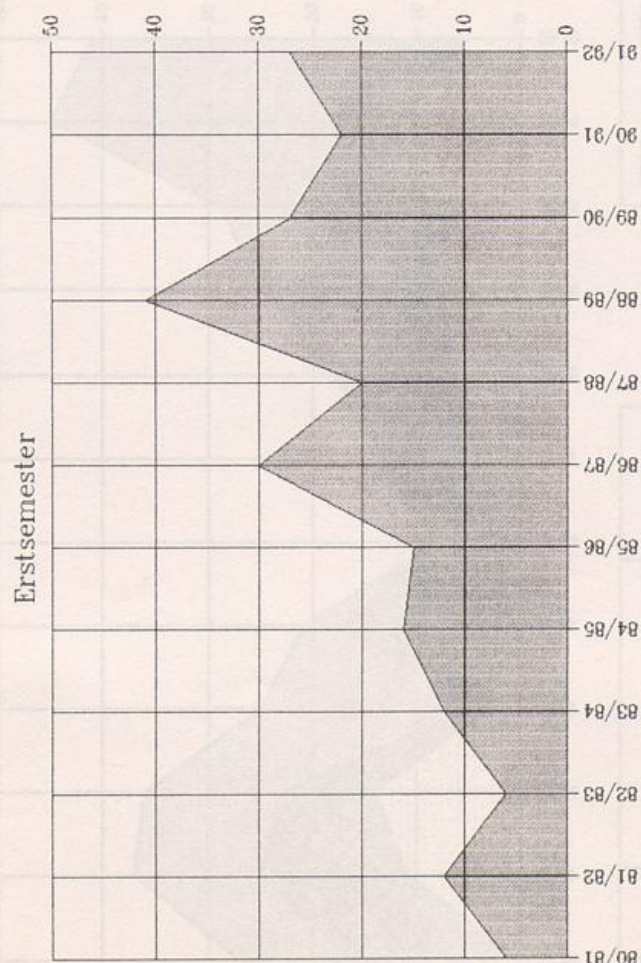
Gesamtzahl:  
Studierende (einschl. Beurlaubte) im  
1. Studiengang

	LP	Sek I	Sek II
80/81		20	
81/82		16	
82/83		11	
83/84		11	
84/85		12	
85/86		8	
86/87		6	
87/88		5	
88/89		10	
89/90		5	
90/91		21	
91/92		11	

# Lehramtsstudienfach Informatik

Studienfälle (LP = 1.-3. Fach; S I und S II = 1. u. 2. Fach)

Universität Paderborn  
Gesamthochschule



	LP	Sek I	Sek II
80/81			6
81/82			12
82/83			6
83/84			12
84/85			16
85/86			15
86/87			30
87/88			20
88/89			41
89/90			27
90/91			22
91/92			27

	LP	Sek I	Sek II
80/81			31
81/82			44
82/83			30
83/84			45
84/85			55
85/86			73
86/87			86
87/88			93
88/89			128
89/90			137
90/91			125
91/92			141

Sek II   
  Sek I   
  LP

Quelle:  
 Kap.-Summen-Statistik  
 Erstsemester:  
 Neumatrikulierte einschl. Fachwechsler ohne  
 Anrechnung vorheriger Studienleistungen (keine  
 "Quereinsteiger" aus höheren Fachsemestern)

Gesamtzahl:  
 Studierende (einschl. Beurlaubte) im  
 1. Studiengang

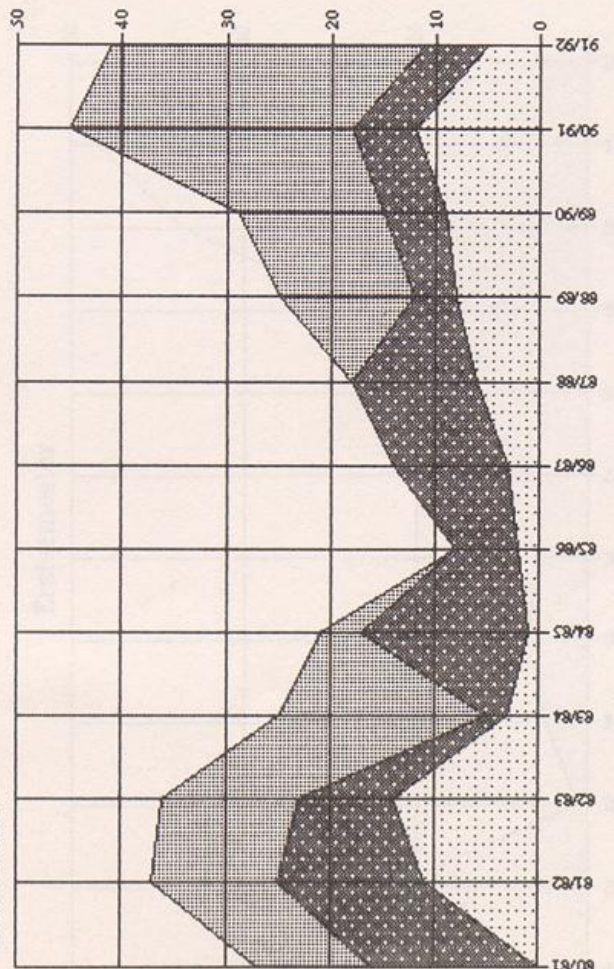


# Lehramtsstudienfach

## Kunst

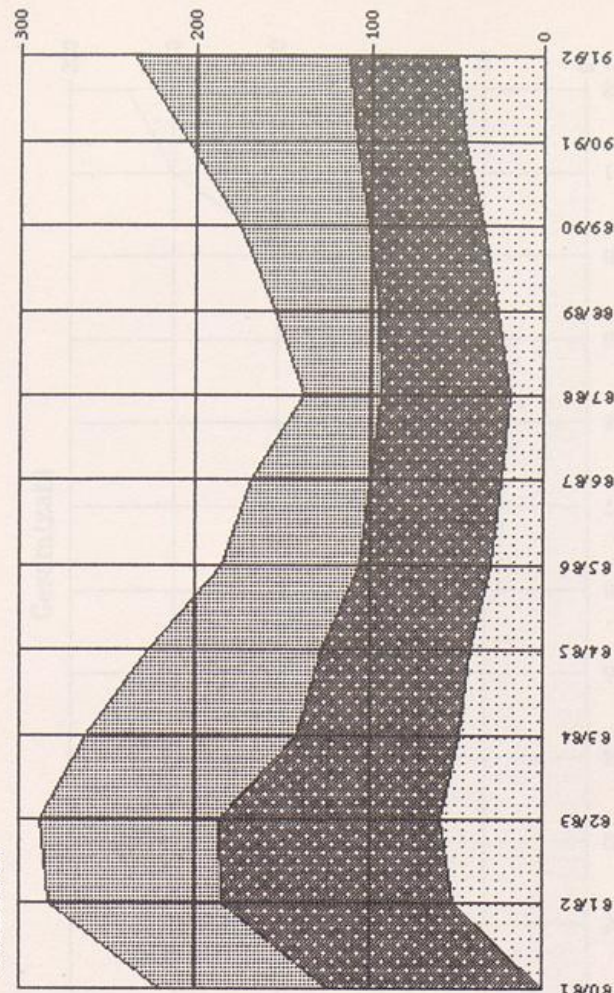
Studienfälle (LP = 1.-3. Fach; S I und S II = 1. u. 2. Fach)

Erstsemester



	LP	Sek I	Sek II
80/81	0	16	11
81/82	11	14	12
82/83	14	9	13
83/84	3	2	20
84/85	1	16	4
85/86	2	6	0
86/87	3	11	0
87/88	6	12	0
88/89	8	4	13
89/90	9	6	14
90/91	12	6	27
91/92	5	6	30

Gesamtzahl



	LP	Sek I	Sek II
80/81	0	123	97
81/82	51	133	99
82/83	59	126	103
83/84	48	93	121
84/85	42	85	99
85/86	30	76	78
86/87	24	75	69
87/88	19	74	45
88/89	27	67	61
89/90	35	66	74
90/91	45	63	97
91/92	50	63	123

LP  
 Sek I  
 Sek II

Quelle:

Kap.-Summen-Statistik

Zusammenfassung:

Nur im matriculierten einschli. Fachweiser ohne Anrechnung von stetigen Studienleistungen (keine 'Quereinsteiger' aus höheren Fachsemestern)

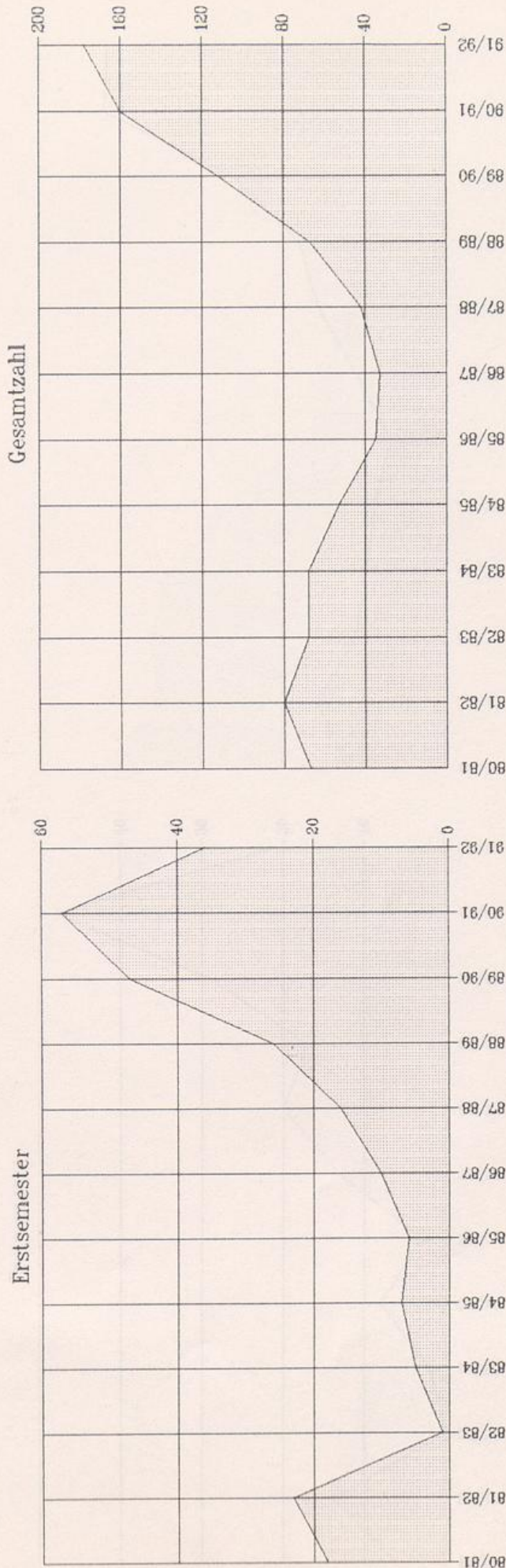
Gesamtzahl:

Studierende (einschl. Beurteilbare) im 1. Studiengang

# Lehrbereich Sachunterricht – Gesellschaftslehre / Technik

Universität Paderborn  
Gesamthochschule

Lehramtsstudienfach **Erstsemester**  
Studienfälle (LP = 1.-3. Fach; S I und S II = 1. u. 2. Fach)



Studienfall	LP	Sek I	Sek II
80/81	18		
81/82	23		
82/83	1		
83/84	5		
84/85	7		
85/86	6		
86/87	10		
87/88	16		
88/89	26		
89/90	47		
90/91	57		
91/92	36		

Sek II
  Sek I
  LP

**Quelle:**  
 Kap. - Summen - Statistik

**Erstsemester:**  
 Neumatrikulierte einschl. Fachwechsler ohne  
 Anrechnung vorheriger Studienleistungen (keine  
 "Quereinsteiger" aus höheren Fachsemestern)

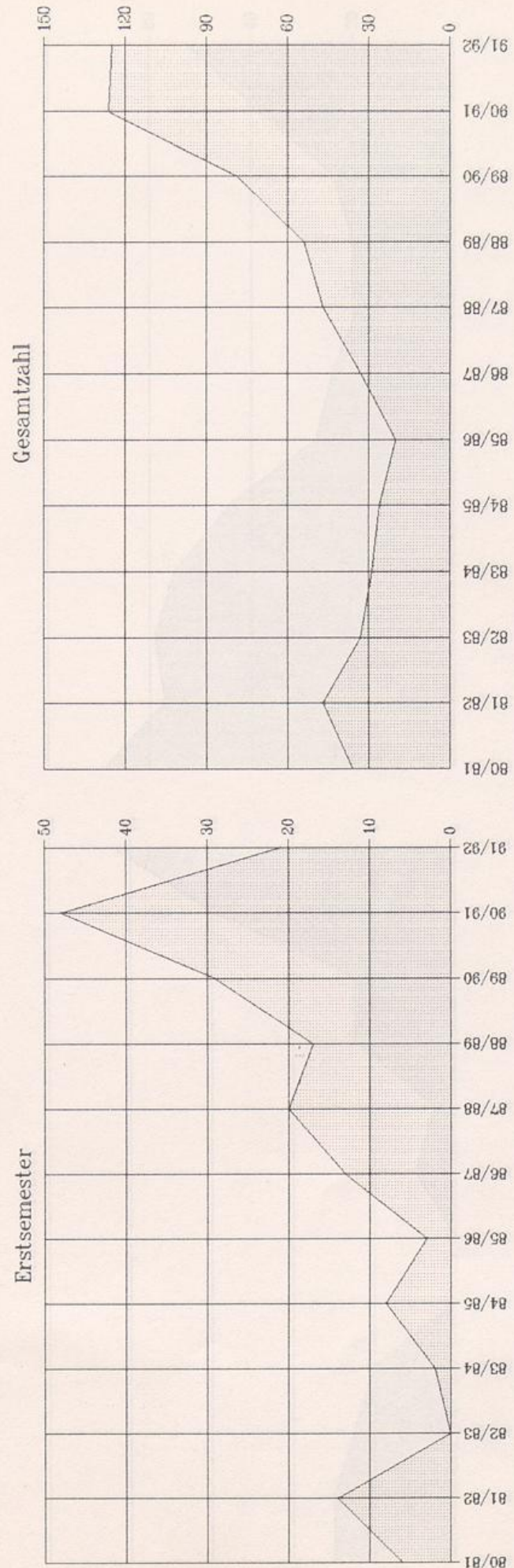
**Gesamtzahl:**  
 Studierende (einschl. Beurlaubte) im  
 1. Studiengang

Studienfall	LP	Sek I	Sek II
80/81	67		
81/82	80		
82/83	68		
83/84	68		
84/85	53		
85/86	35		
86/87	33		
87/88	42		
88/89	67		
89/90	112		
90/91	160		
91/92	178		

# Lehramtsstudienfach *Lernbereich Sachunterricht Naturwissenschaft/Technik*

Universität Paderborn  
Gesamthochschule

Studienfälle (LP = 1.-3. Fach; S I und S II = 1. u. 2. Fach)



	LP	Sek I	Sek II
80/81	6		
81/82	14		
82/83	0		
83/84	2		
84/85	8		
85/86	3		
86/87	13		
87/88	20		
88/89	17		
89/90	29		
90/91	48		
91/92	21		

Sek II
  Sek I
  LP

Quelle:  
Kap.-Summen-Statistik

Erstsemester:  
Neuimmatriulierte einschl. Fachwechsler ohne  
Anrechnung vorheriger Studienleistungen (keine  
"Quereinsteiger" aus höheren Fachsemestern)

Gesamtzahl:  
Studierende (einschl. Beurlaubte) im  
I. Studiengang

	LP	Sek I	Sek II
80/81	36		
81/82	47		
82/83	33		
83/84	29		
84/85	26		
85/86	20		
86/87	33		
87/88	47		
88/89	54		
89/90	79		
90/91	126		
91/92	125		

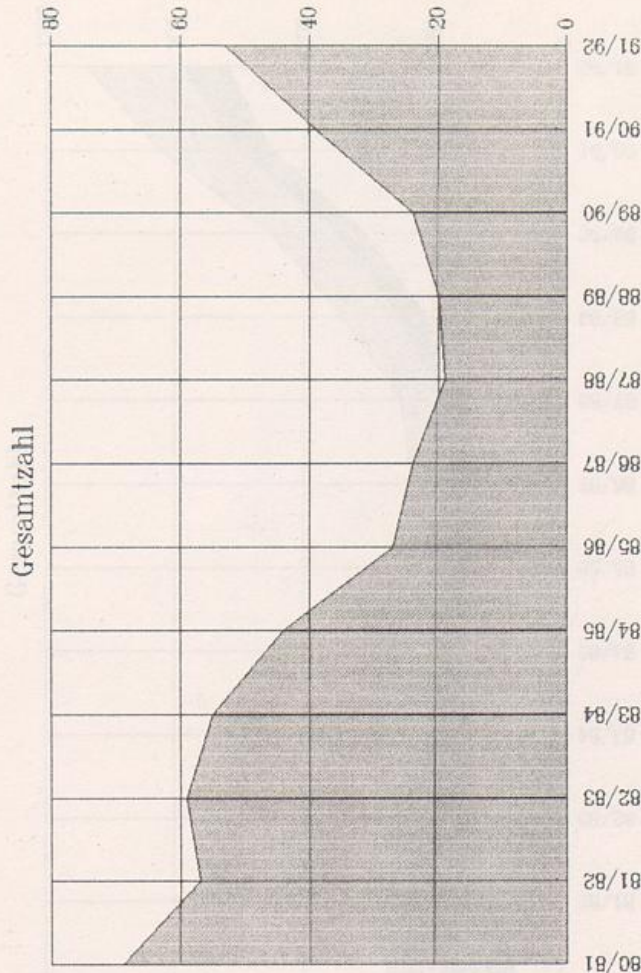
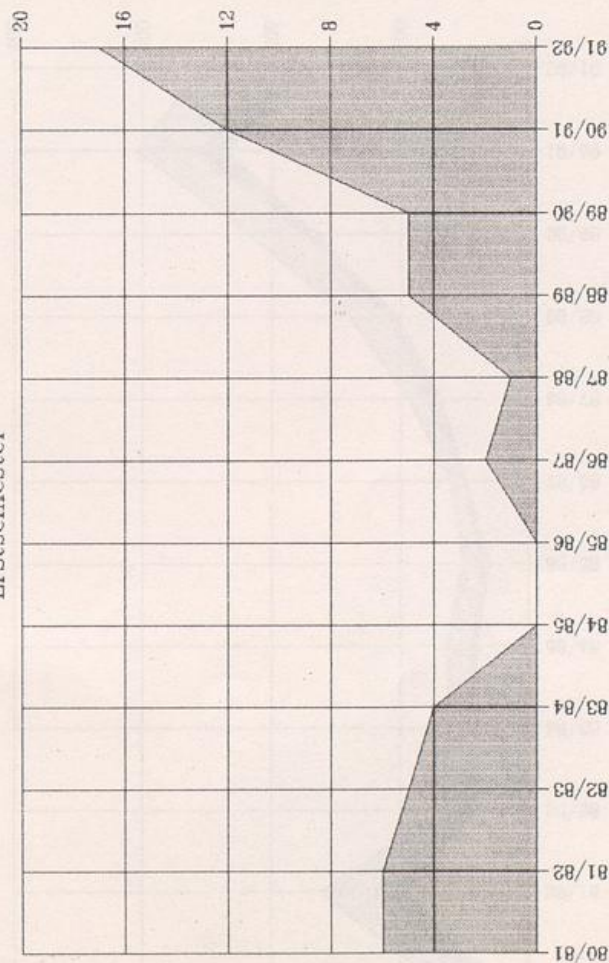
# Lehramtsstudienfach *Maschinenbau*

Studienfälle (LP = 1.-3. Fach; S I und S II = 1. u. 2. Fach)

(berufliche Fachrichtung)

Universität Paderborn  
Gesamthochschule

Erstsemester



	LP	Sek I	Sek II
80/81			6
81/82			6
82/83			5
83/84			4
84/85			0
85/86			0
86/87			2
87/88			1
88/89			5
89/90			5
90/91			12
91/92			17

Sek II
  Sek I
  LP

Quelle:  
 Kap.-Summen-Statistik  
 Erstsemester:  
 Neumatrikulierte einschl. Fachwechsler ohne  
 Anrechnung vorheriger Studienleistungen (keine  
 "Quereinsteiger" aus höheren Fachsemestern)  
 Gesamtzahl:  
 Studierende (einschl. Beurlaubte) im  
 I. Studiengang

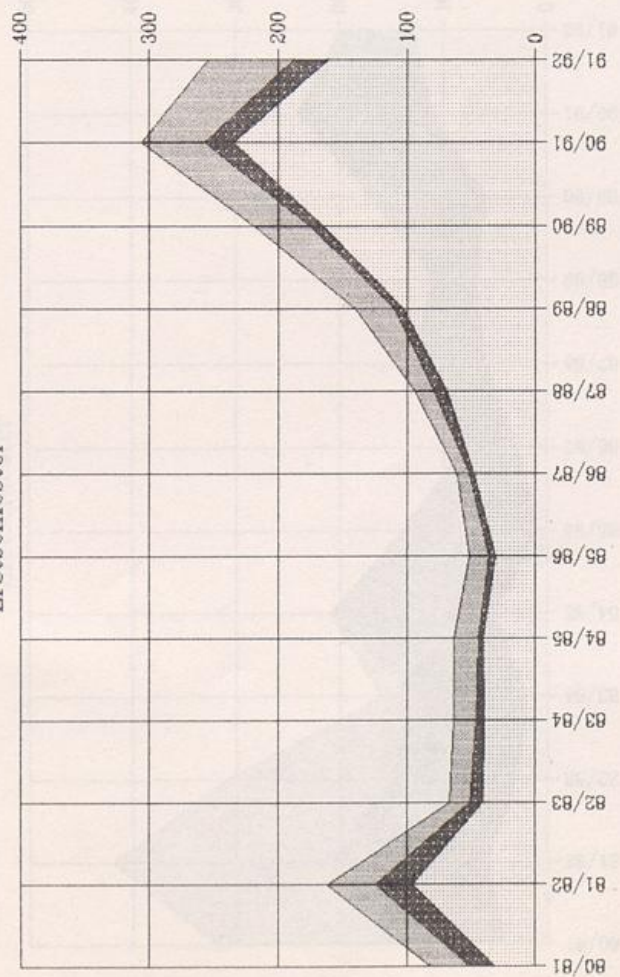
	LP	Sek I	Sek II
80/81			69
81/82			57
82/83			59
83/84			55
84/85			44
85/86			27
86/87			24
87/88			19
88/89			20
89/90			24
90/91			39
91/92			53

# Lehramtsstudienfach *Mathematik*

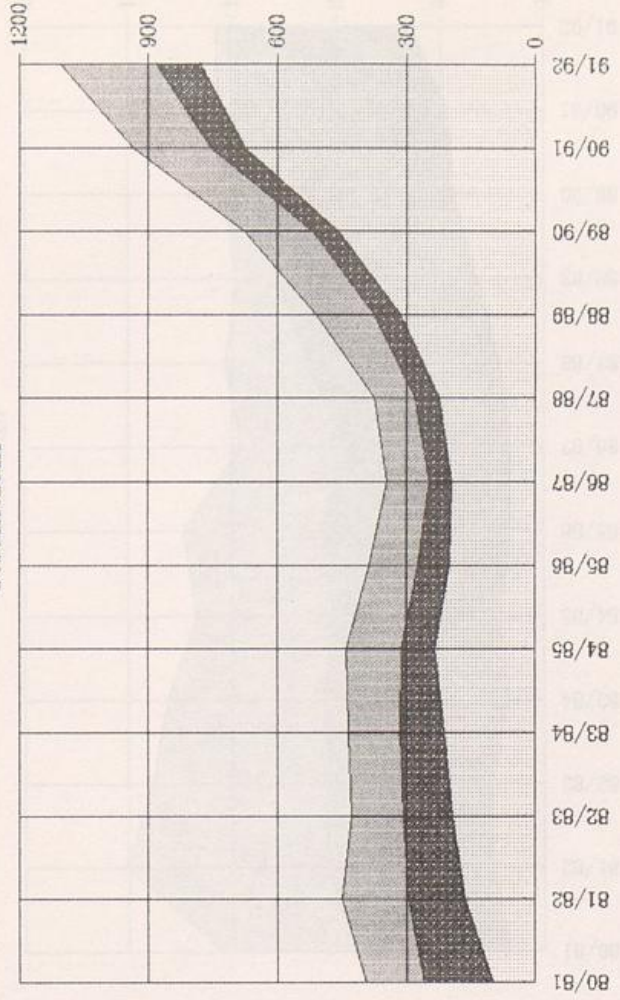
Studienfälle (LP = 1.-3. Fach; S I und S II = 1. u. 2. Fach)

Universität Paderborn  
Gesamthochschule

Erstsemester



Gesamtzahl



	LP	Sek II	Sek II
80/81	32	18	32
81/82	96	28	38
82/83	41	9	17
83/84	40	6	17
84/85	41	3	19
85/86	31	5	15
86/87	48	3	10
87/88	69	10	15
88/89	103	7	30
89/90	165	10	44
90/91	235	22	49
91/92	161	27	66

Sek II
  Sek I
  LP

Quelle:  
 Kap.-Summen-Statistik  
 Erstsemester:  
 Neumatrikulierte einschl. Fachwechsler ohne  
 Anrechnung vorheriger Studienleistungen (keine  
 "Quereinsteiger" aus höheren Fachsemestern)  
 Gesamtzahl:  
 Studierende (einschl. Beurtaubte) im  
 1. Studiengang

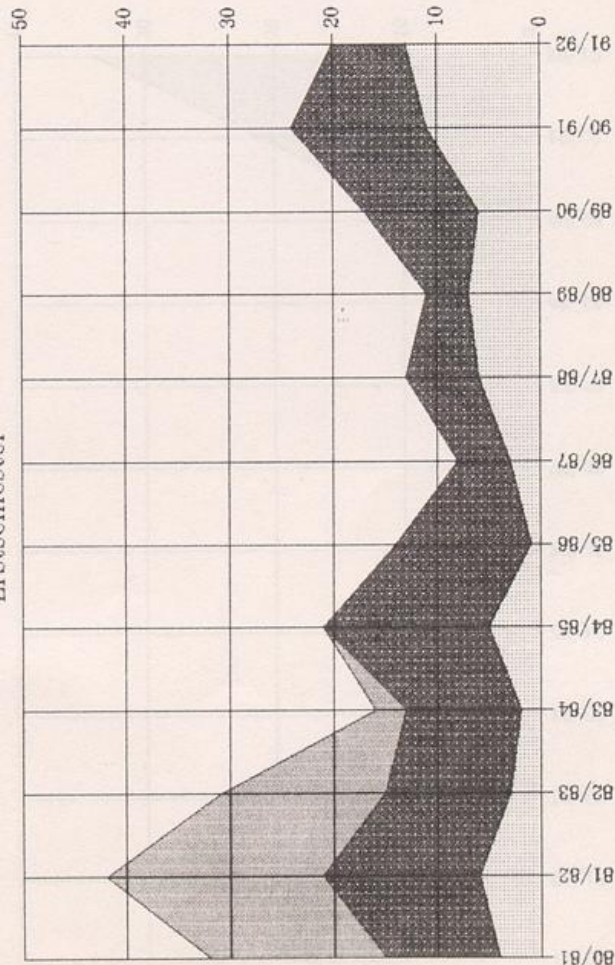
	LP	Sek I	Sek II
80/81	99	158	137
81/82	163	131	156
82/83	193	114	121
83/84	213	102	121
84/85	233	79	128
85/86	201	71	115
86/87	195	52	98
87/88	223	58	93
88/89	313	62	135
89/90	459	57	161
90/91	674	79	181
91/92	780	101	224

# Lehramtsstudienfach *Musik*

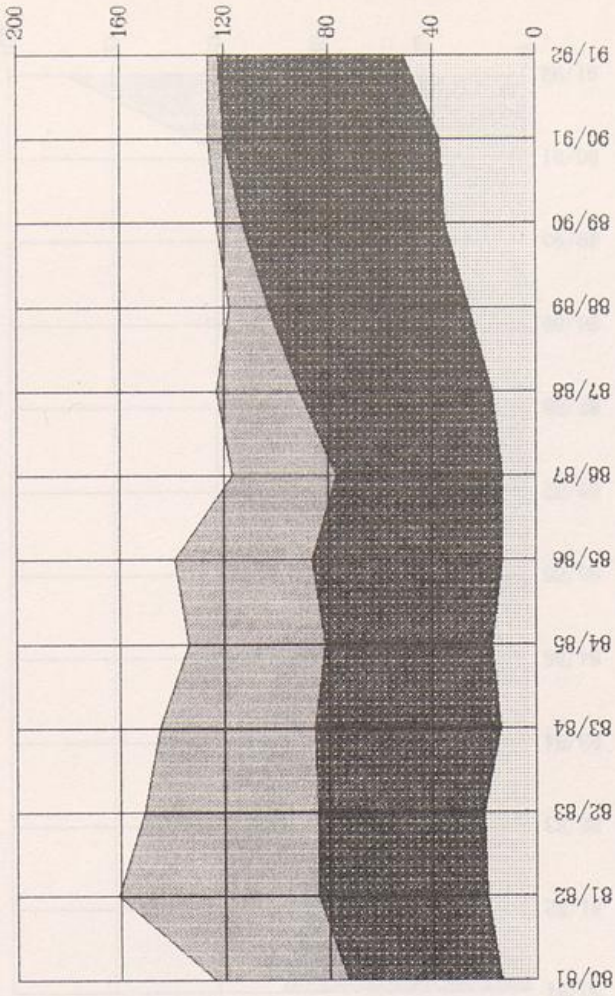
Studienfälle (LP = 1.-3. Fach; S I und S II = 1. u. 2. Fach)

Universität Paderborn  
Gesamthochschule

Erstsemester



Gesamtzahl



	LP	Sek I	Sek II
80/81	4	11	17
81/82	6	15	21
82/83	3	12	16
83/84	2	11	3
84/85	5	16	0
85/86	1	13	
86/87	3	5	
87/88	6	7	
88/89	7	4	
89/90	6	11	
90/91	11	13	
91/92	13	7	

Sek II
  Sek I
  LP

Quelle:  
 Kap.-Summen-Statistik

Erstsemester:  
 Neumatrikulierte einschl. Fachwechsler ohne  
 Anrechnung vorheriger Studienleistungen (keine  
 "Quereinsteiger" aus höheren Fachsemestern)

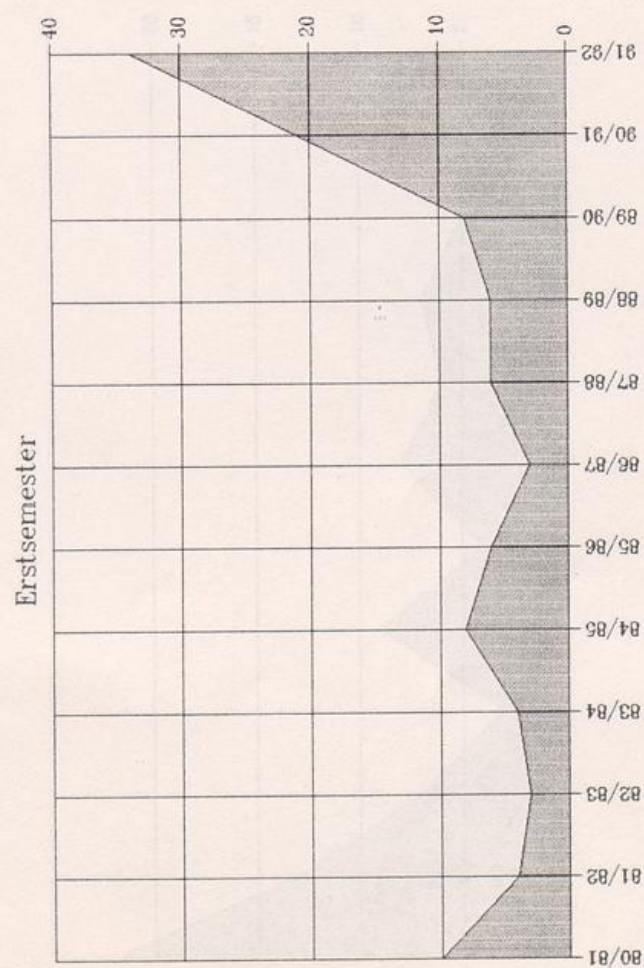
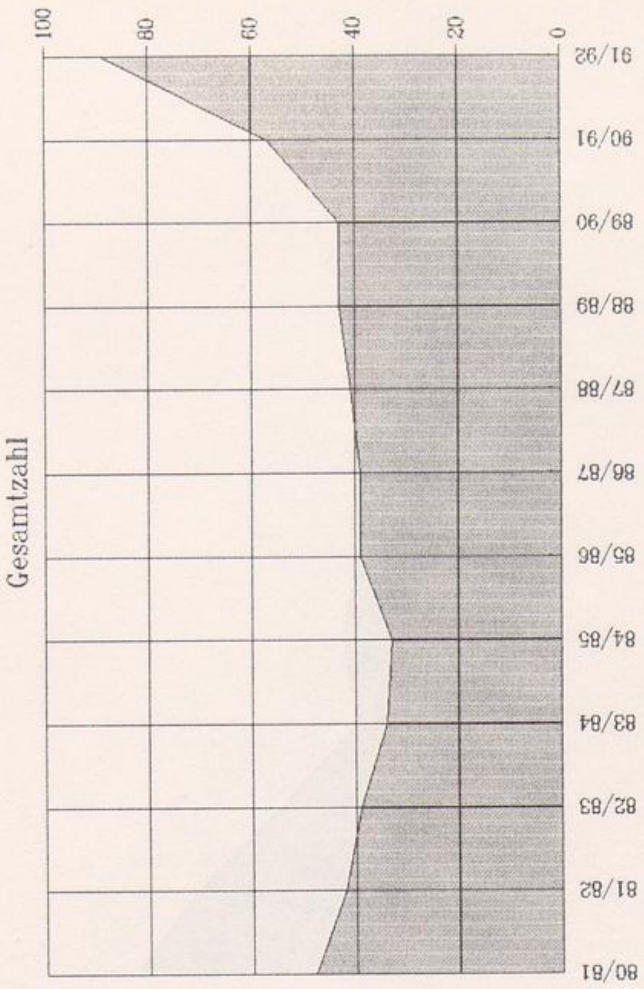
Gesamtzahl:  
 Studierende (einschl. Beurlaubte) im  
 1. Studiengang

	LP	Sek I	Sek II
80/81	14	59	51
81/82	19	65	77
82/83	20	64	67
83/84	14	71	60
84/85	17	64	53
85/86	13	73	53
86/87	13	64	40
87/88	17	74	32
88/89	26	77	15
89/90	35	78	10
90/91	37	83	6
91/92	51	71	4

# Lehramtsstudienfach Paedagogik

Studienfäche (LP = 1.-3. Fach; S I und S II = 1. u. 2. Fach)

Universität Paderborn  
Gesamthochschule



	LP	Sek I	Sek II
80/81			48
81/82			42
82/83			39
83/84			34
84/85			33
85/86			39
86/87			39
87/88			41
88/89			43
89/90			43
90/91			57
91/92			89

Sek II
  Sek I
  LP

Quelle:  
 Kap. - Summen - Statistik  
 Erstsemester:  
 Neumatrikulierte einschl. Fachwechsler ohne  
 Anrechnung vorheriger Studienleistungen (keine  
 "Quereinsteiger" aus höheren Fachsemestern)  
 Gesamtzahl:  
 Studierende (einschl. Beurlaubte) im  
 1. Studiengang

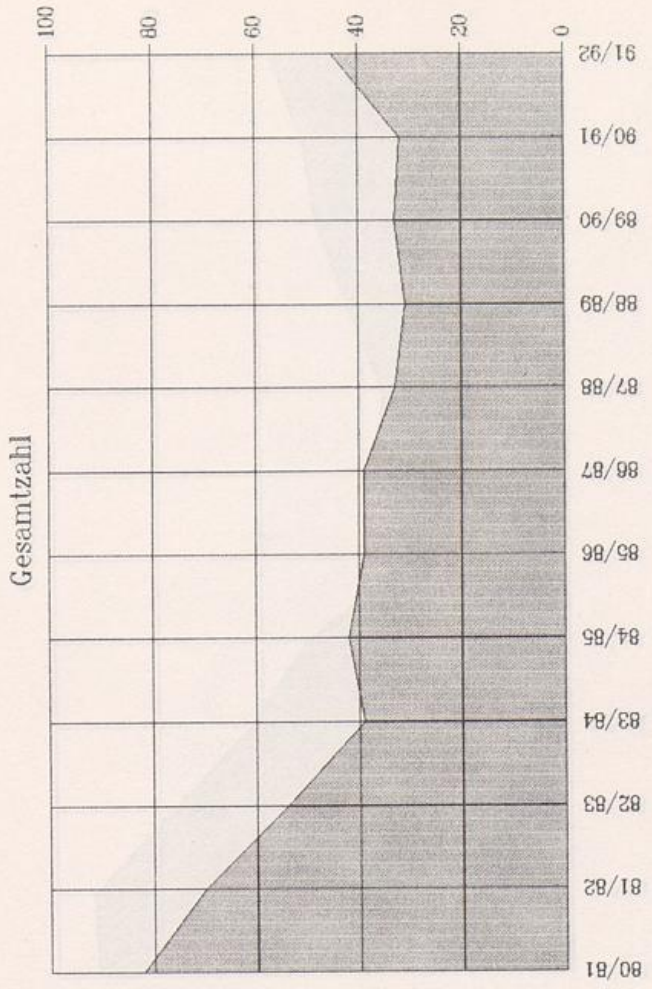
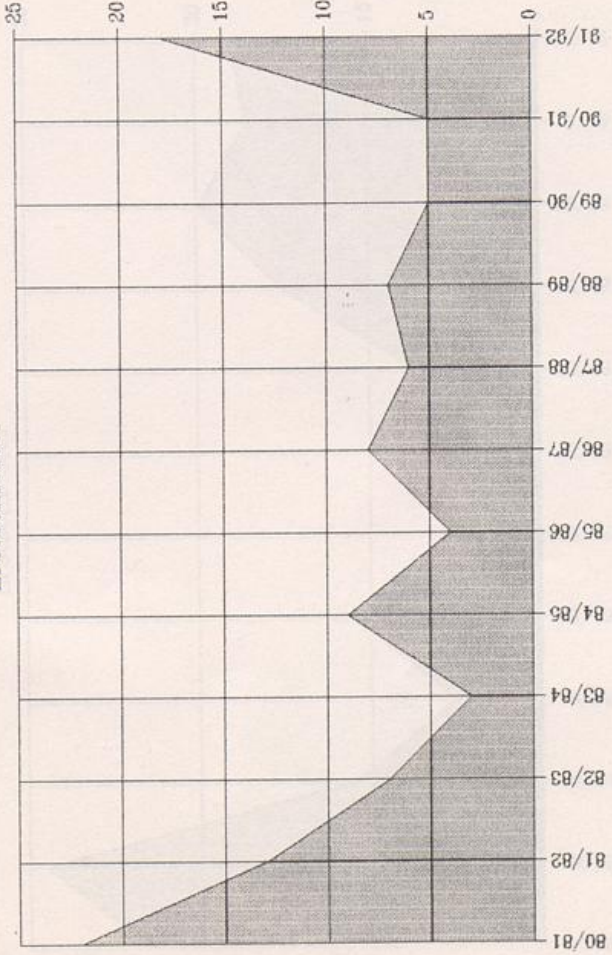
	LP	Sek I	Sek II
80/81			10
81/82			4
82/83			3
83/84			4
84/85			8
85/86			6
86/87			3
87/88			6
88/89			6
89/90			8
90/91			21
91/92			34

# Lehramtsstudienfach Philosophie

Studienfälle (LP = 1.-3. Fach; S I und S II = 1. u. 2. Fach)

Universität Paderborn  
Gesamthochschule

Erstsemester



	LP	Sek I	Sek II
80/81			22
81/82			13
82/83			7
83/84			3
84/85			9
85/86			4
86/87			8
87/88			6
88/89			7
89/90			5
90/91			5
91/92			18

Sek II
  Sek I
  LP

Quelle:  
 Kap.-Summen-Statistik  
 Erstsemester:  
 Neumatrikulierte einschl. Fachwechsler ohne  
 Anrechnung vorheriger Studienleistungen (keine  
 "Quereinsteiger" aus höheren Fachsemestern)

Gesamtzahl:  
 Studierende (einschl. Beurlaubte) im  
 1. Studiengang

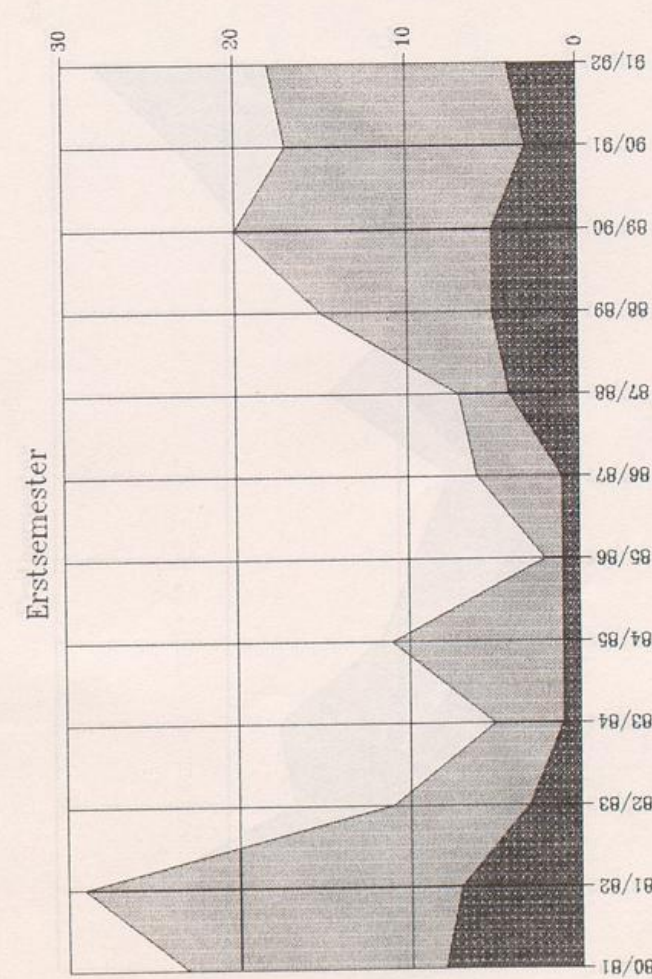
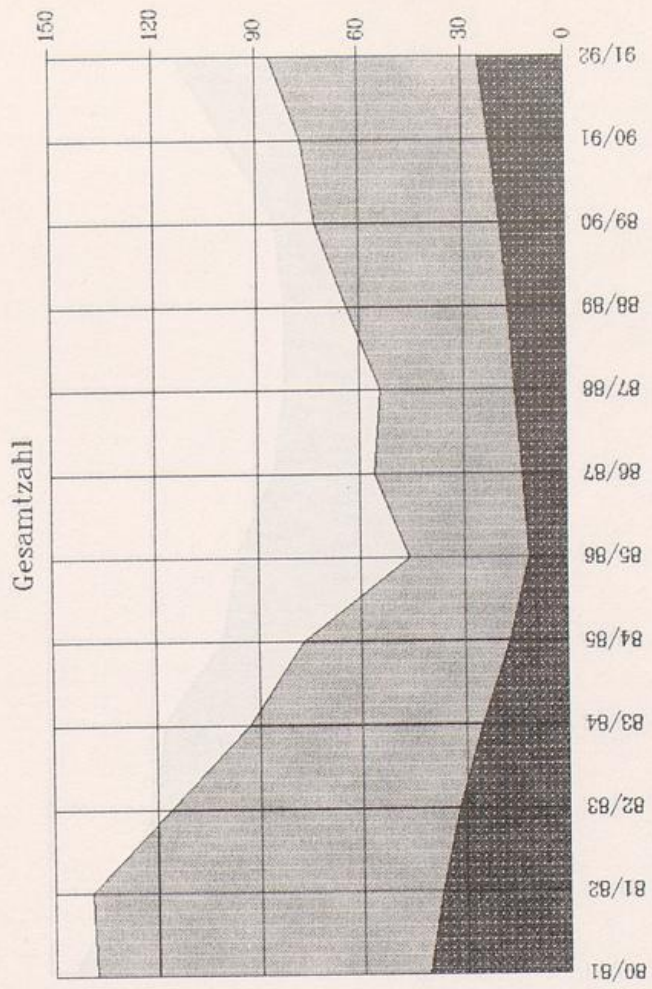
	LP	Sek I	Sek II
80/81			82
81/82			70
82/83			54
83/84			39
84/85			42
85/86			39
86/87			39
87/88			33
88/89			31
89/90			33
90/91			32
91/92			45



# Lehramtsstudienfach Physik

Studienfälle (LP = 1.-3. Fach; S I und S II = 1. u. 2. Fach)

Universität Paderborn  
Gesamthochschule



	LP	Sek I	Sek II
80/81		41	97
81/82		37	102
82/83		32	84
83/84		25	68
84/85		17	60
85/86		11	35
86/87		13	43
87/88		15	39
88/89		17	47
89/90		19	54
90/91		22	55
91/92		25	61

Sek II
  Sek I
  LP

**Quelle:**  
 Kap.-Summen-Statistik  
**Erstsemester:**  
 Neumatrikulierte einschl. Fachwechsler ohne  
 Anrechnung vorheriger Studienleistungen (keine  
 "Quereinsteiger" aus höheren Fachsemestern)  
**Gesamtzahl:**  
 Studierende (einschl. Beurlaubte) im  
 1. Studiengang

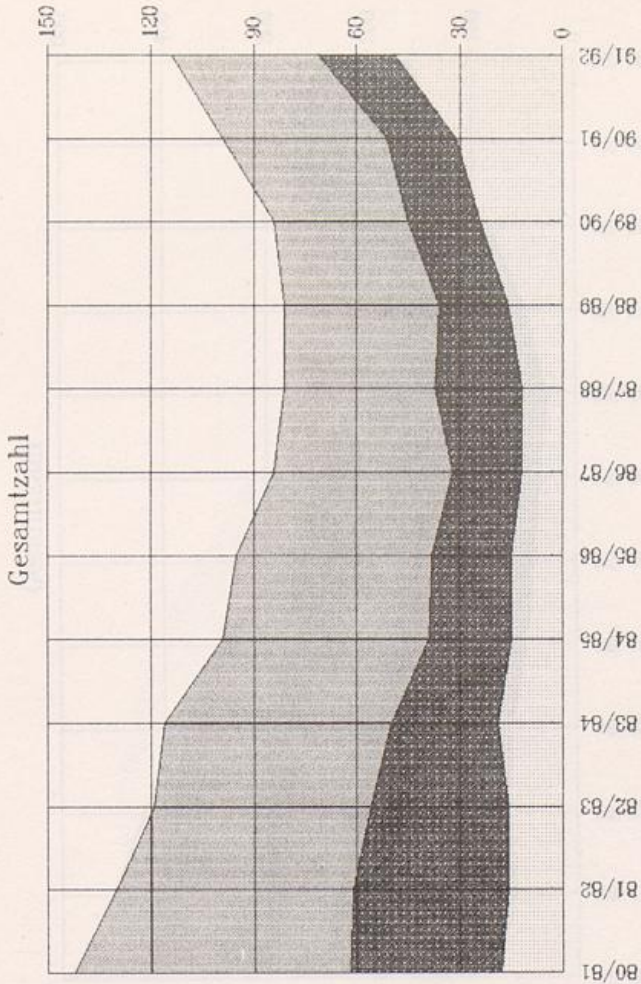
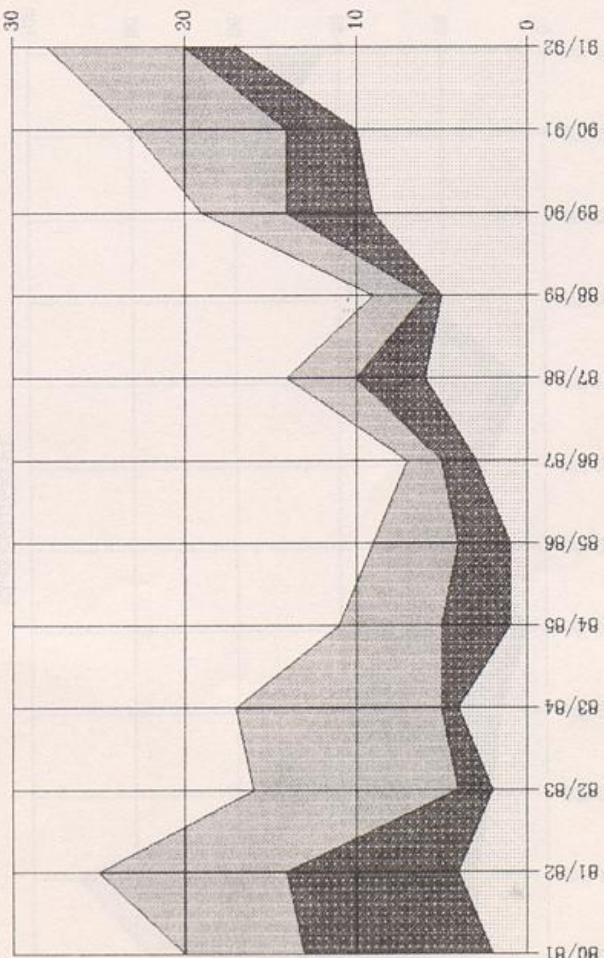
	LP	Sek I	Sek II
80/81		8	15
81/82		7	22
82/83		3	8
83/84		1	4
84/85		1	10
85/86		1	1
86/87		1	5
87/88		4	3
88/89		5	10
89/90		5	15
90/91		3	14
91/92		4	14

# Lehramtsstudienfach *Religionslehre, ev.*

Studienfälle (LP = 1.-3. Fach; S I und S II = 1. u. 2. Fach)

Universität Paderborn  
Gesamthochschule

Erstsemester



	LP	Sek I	Sek II
80/81	2	11	7
81/82	4	10	11
82/83	2	2	12
83/84	4	1	12
84/85	1	4	6
85/86	1	3	5
86/87	3	2	2
87/88	6	4	4
88/89	5	1	3
89/90	9	5	5
90/91	10	4	9
91/92	17	3	8

Sek II   
  Sek I   
  LP

Quelle:  
 Kap.-Summen-Statistik  
 Erstsemester:  
 Neumatrikulierte einschl. Fachwechsler ohne  
 Anrechnung vorheriger Studienleistungen (keine  
 "Quereinsteiger" aus höheren Fachsemestern)

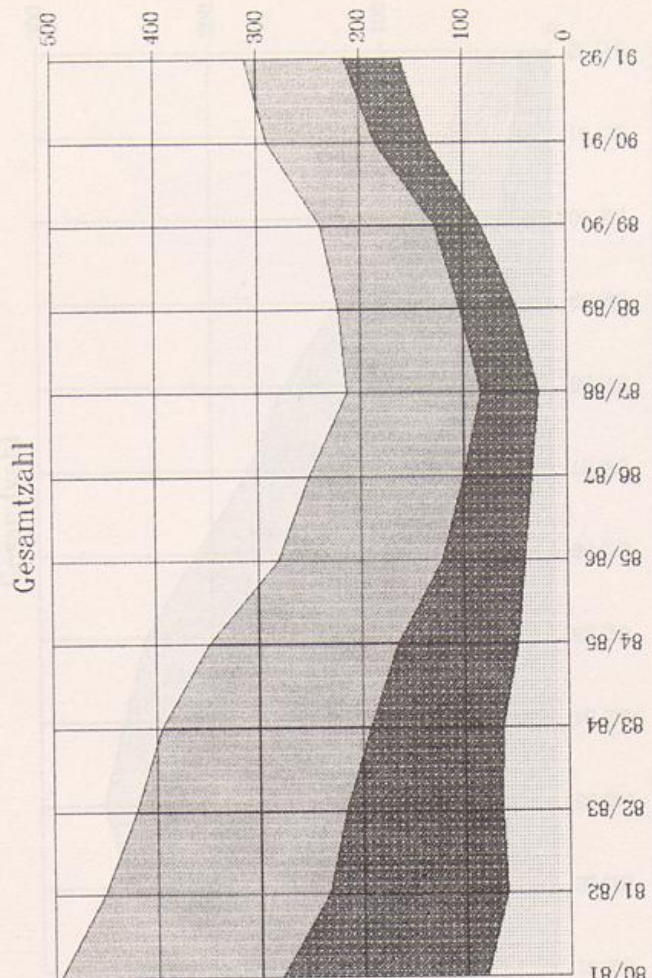
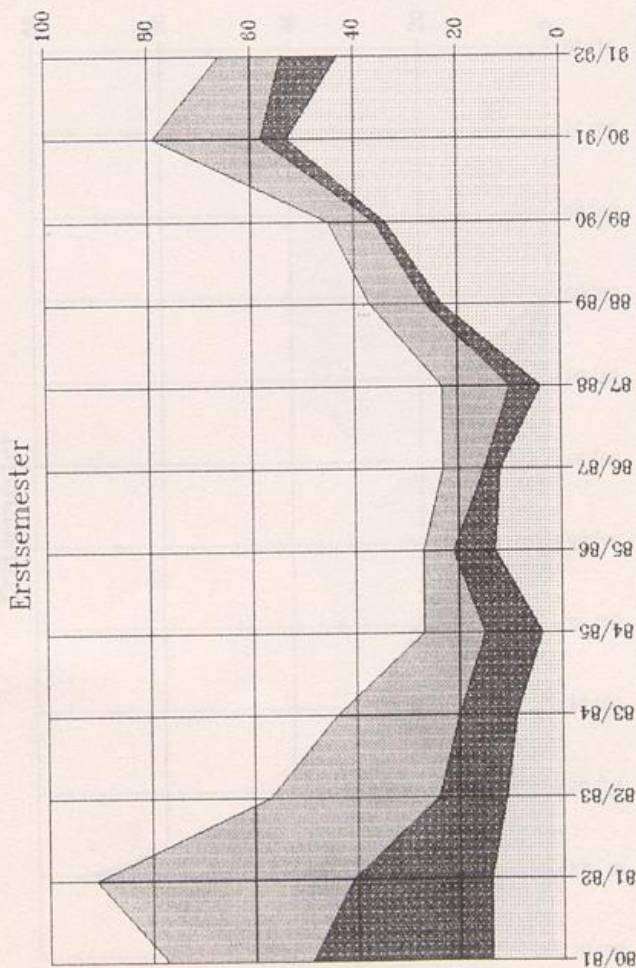
Gesamtzahl:  
 Studierende (einschl. Beurlaube) im  
 I. Studiengang

	LP	Sek I	Sek II
80/81	18	44	80
81/82	16	45	69
82/83	16	40	63
83/84	19	31	66
84/85	15	24	60
85/86	15	23	57
86/87	12	20	52
87/88	12	25	44
88/89	16	20	45
89/90	24	21	39
90/91	31	20	48
91/92	49	22	43

# Lehramtsstudienfach *Religionslehre, kath.*

Studienfälle (LP = 1.-3. Fach; S I und S II = 1. u. 2. Fach)

Universität Paderborn  
Gesamthochschule



	LP	Sek I	Sek II
80/81	14	35	28
81/82	14	27	50
82/83	11	13	33
83/84	9	11	24
84/85	4	11	12
85/86	13	8	6
86/87	12	3	8
87/88	4	6	13
88/89	23	3	11
89/90	34	2	9
90/91	53	5	21
91/92	43	11	12

Quelle:  
Kap.-Summen-Statistik

Erstsemester:  
Neumatrikulierte einschl. Fachwechsler ohne  
Anrechnung vorheriger Studienleistungen (keine  
"Quereinsteiger" aus höheren Fachsemestern)

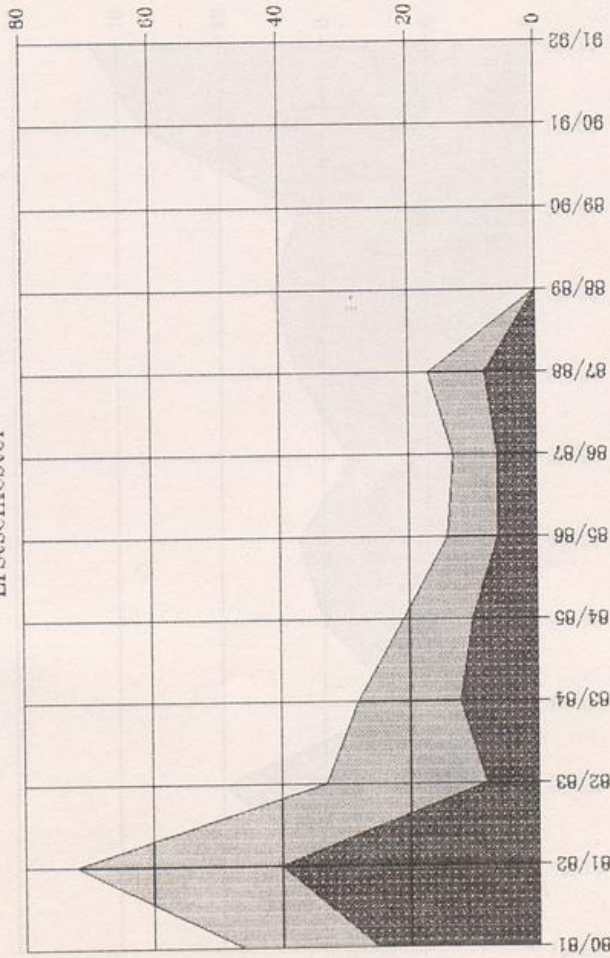
Gesamtzahl:  
Studierende (einschl. Beurtable) im  
1. Studiengang

	LP	Sek I	Sek II
80/81	81	199	216
81/82	61	173	218
82/83	65	152	203
83/84	64	128	203
84/85	49	116	184
85/86	42	79	160
86/87	35	65	151
87/88	27	56	130
88/89	49	54	118
89/90	83	45	110
90/91	133	52	105
91/92	161	53	98

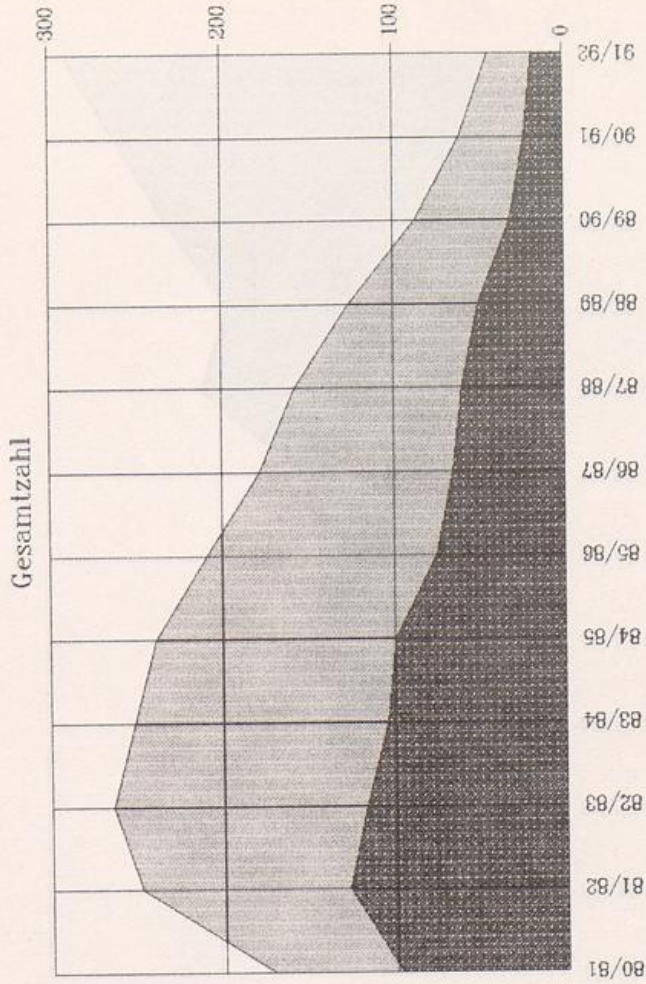
# Lehramtsstudienfach Sozialwissenschaften

Studienfälle (LP = 1.-3. Fach; S I und S II = 1. u. 2. Fach)

Erstsemester



	LP	Sek I	Sek II
80/81		25	21
81/82		40	32
82/83		8	25
83/84		12	16
84/85		10	11
85/86		6	8
86/87		6	7
87/88		8	9
88/89		0	0
89/90			
90/91			
91/92			



	LP	Sek I	Sek II
80/81		97	74
81/82		127	121
82/83		117	147
83/84		104	147
84/85		99	140
85/86		75	134
86/87		65	113
87/88		60	97
88/89		50	76
89/90		31	56
90/91		23	38
91/92		18	26

Sek II
  Sek I
  LP

Quelle:

Kap.-Summen-Statistik

Erstsemester:

Neumatrikulierte einschl. Fachwechsler ohne Anrechnung vorheriger Studienleistungen (keine "Quereinsteiger" aus höheren Fachsemestern)

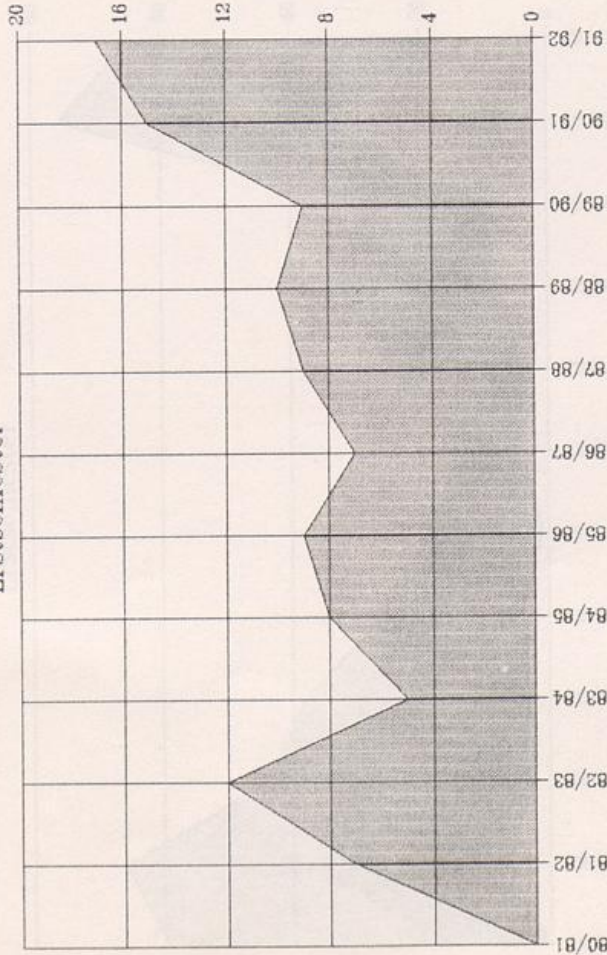
Gesamtzahl:

Studierende (einschl. Beurlaubte) im 1. Studiengang

# Lehramtsstudienfach *Spanisch*

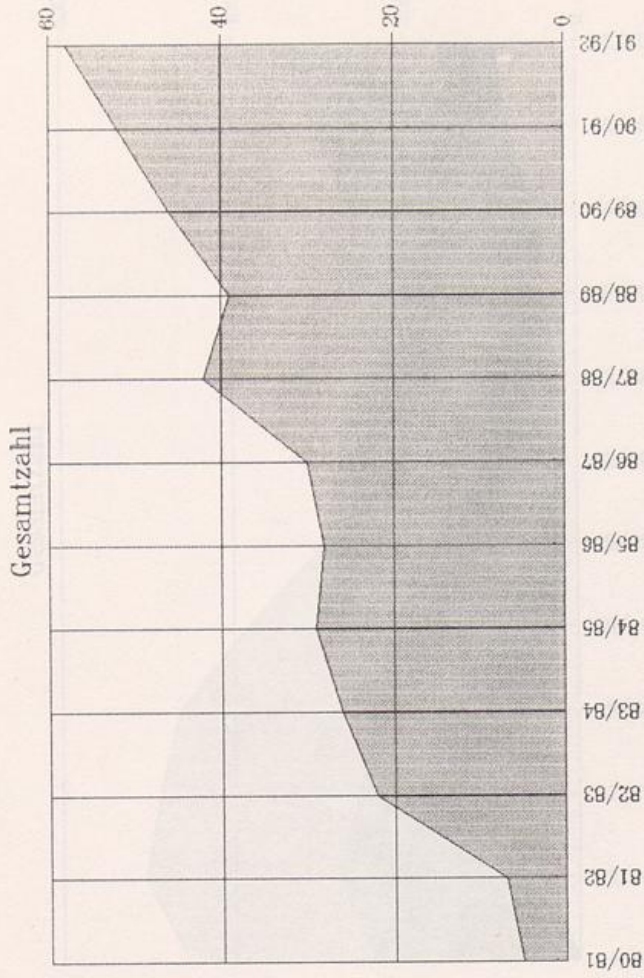
Studienfächer (LP = 1.-3. Fach; S I und S II = 1. u. 2. Fach)

## Erstsemester



	LP	Sek I	Sek II
80/81			0
81/82			7
82/83			12
83/84			5
84/85			8
85/86			9
86/87			7
87/88			9
88/89			10
89/90			9
90/91			15
91/92			17

# Universität Paderborn Gesamthochschule



	LP	Sek I	Sek II
80/81			5
81/82			7
82/83			22
83/84			26
84/85			29
85/86			28
86/87			30
87/88			42
88/89			39
89/90			46
90/91			52
91/92			58

Sek II  
  Sek I  
  LP

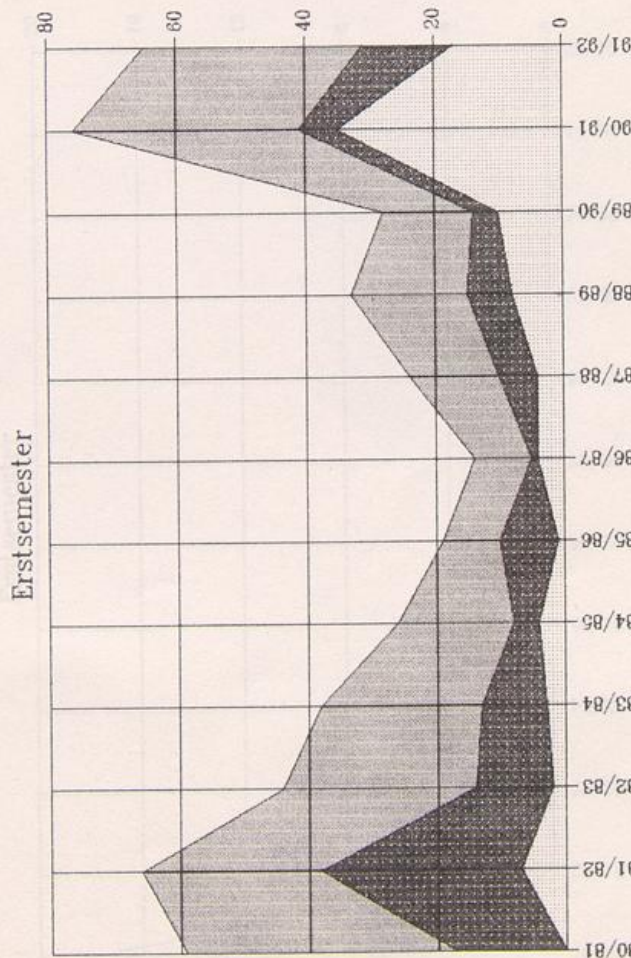
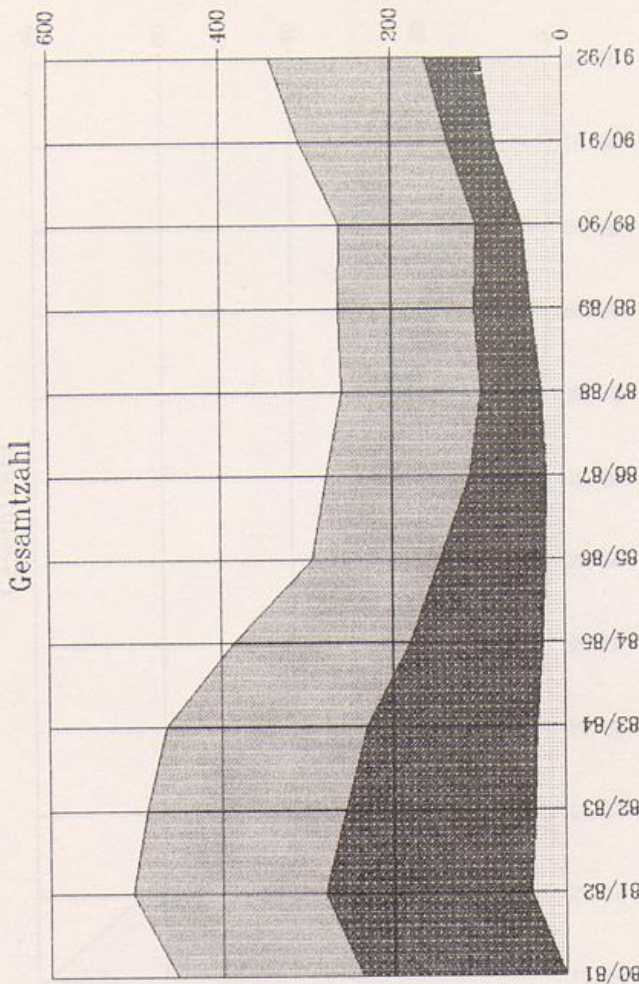
Quelle:  
 Kap.-Summen-Statistik  
 Erstsemester:  
 Neumatrikulierte einschl. Fachwechsler ohne  
 Anrechnung vorheriger Studienleistungen (keine  
 "Quereinsteiger" aus höheren Fachsemestern)

Gesamtzahl:  
 Studierende (einschl. Beurlaubte) im  
 I. Studiengang

# Lehramtsstudienfach *Sport*

Studienfälle (LP = 1.-3. Fach; S I und S II = 1. u. 2. Fach)

Universität Paderborn  
Gesamthochschule



	LP	Sek I	Sek II
80/81	0	237	215
81/82	40	240	224
82/83	36	220	232
83/84	33	197	235
84/85	26	153	207
85/86	22	122	150
86/87	21	86	168
87/88	26	70	163
88/89	38	65	180
89/90	47	54	160
90/91	81	53	173
91/92	96	64	182

Sek II
  Sek I
  LP

Quelle:  
 Kap.-Summen-Statistik

Erstsemester:  
 Neumatrikulierte einschl. Fachwechsler ohne  
 Anrechnung vorheriger Studienleistungen (keine  
 "Quereinsteiger" aus höheren Fachsemestern)

Gesamtzahl:  
 Studierende (einschl. Beurlauble) im  
 1. Studiengang

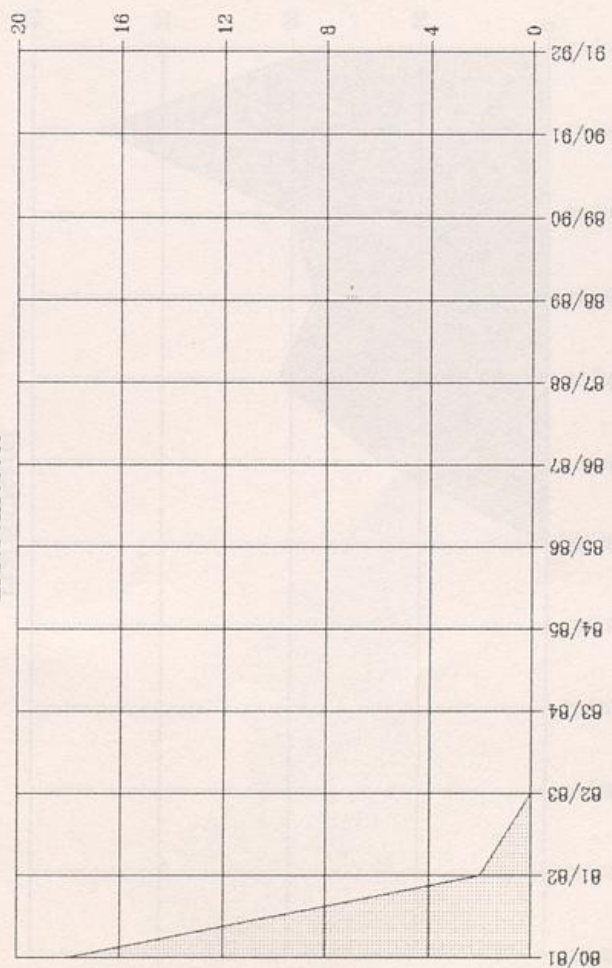
	LP	Sek I	Sek II
80/81	0	17	42
81/82	7	31	28
82/83	2	12	30
83/84	3	10	25
84/85	4	4	18
85/86	1	9	9
86/87	4	1	9
87/88	4	6	14
88/89	8	7	18
89/90	10	4	14
90/91	35	6	35
91/92	17	14	34

**Lehramtsstudienfach Sprache**  
 Studienfälle (LP = 1.-3. Fach; S I und S II = 1. u. 2. Fach)

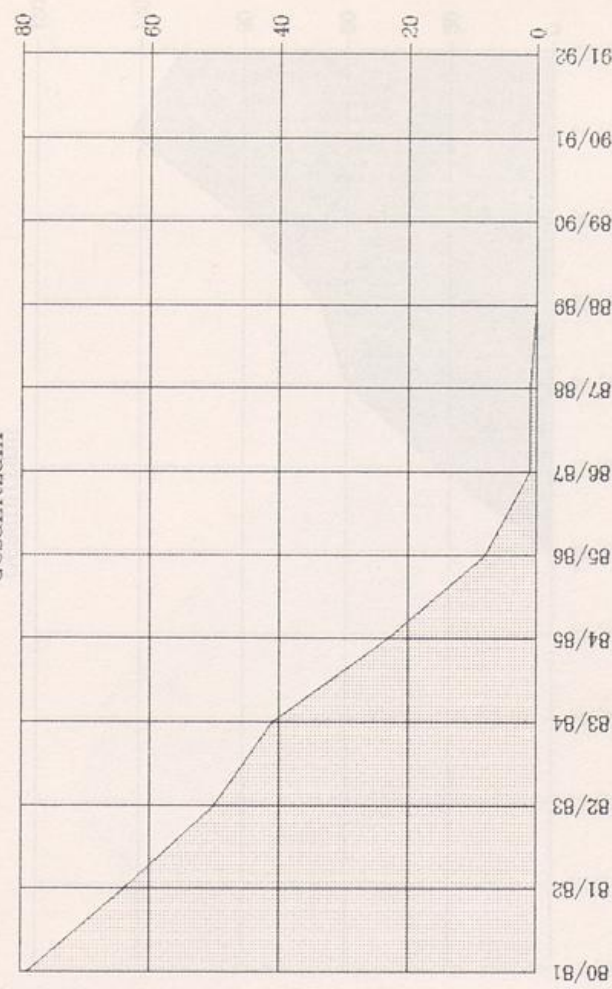
*Mittelschulstufe (bestmögliche Fachleistung)*

Universität Paderborn  
 Gesamthochschule

Erstsemester



Gesamtzahl



	LP	Sek I	Sek II
80/81	18		
81/82	2		
82/83	0		
83/84			
84/85			
85/86			
86/87			
87/88			
88/89			
89/90			
90/91			
91/92			

Sek II
  Sek I
  LP

Quelle:  
 Kap.-Summen-Statistik

Erstsemester:  
 Neumatrikulierte einschl. Fachwechsler ohne  
 Anrechnung vorheriger Studienleistungen (keine  
 "Quereinsteiger" aus höheren Fachsemestern)

Gesamtzahl:  
 Studierende (einschl. Beurlaubte) im  
 1. Studiengang

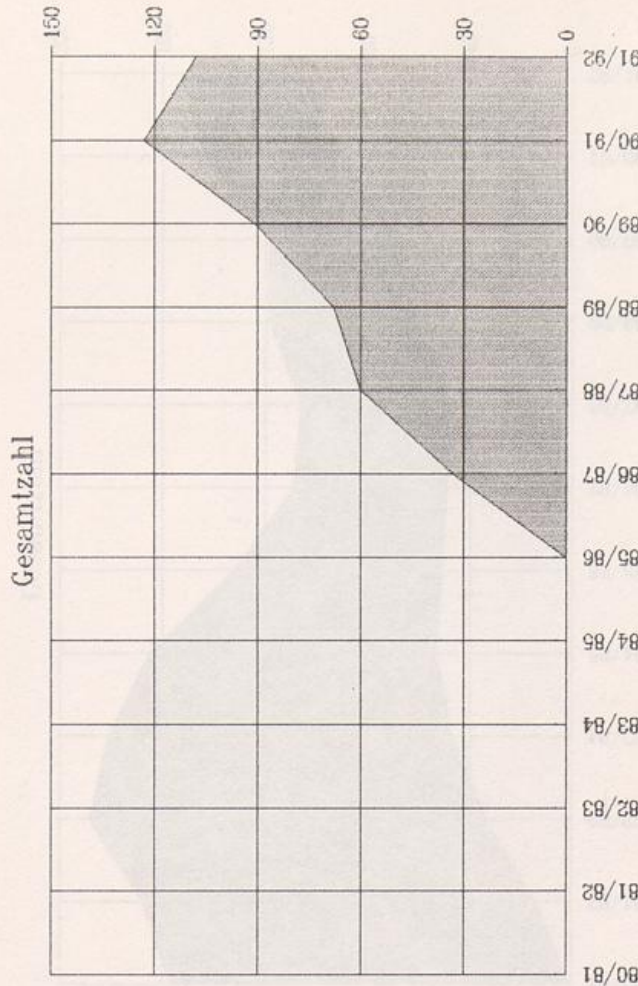
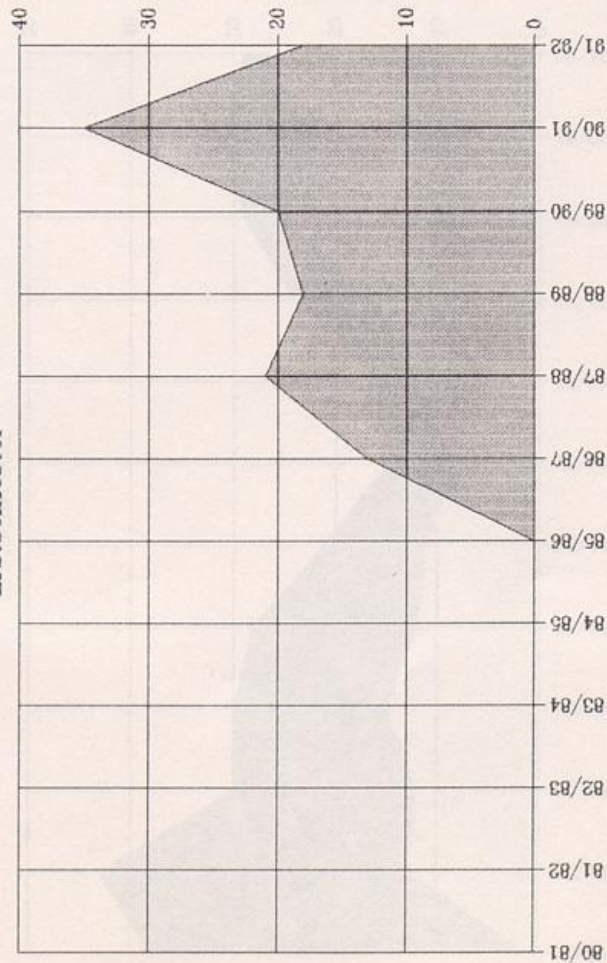
	LP	Sek I	Sek II
80/81	79		
81/82	64		
82/83	50		
83/84	41		
84/85	23		
85/86	8		
86/87	1		
87/88	1		
88/89	0		
89/90			
90/91			
91/92			

# Lehramtsstudienfach *Spezielle Wirtschaftslehre* (berufliche Fachrichtung)

Studienfächer LP = 1.-3. Fach; S I und S II = 1. u. 2. Fach

Universität Paderborn  
Gesamthochschule

Erstsemester



	LP	Sek I	Sek II
80/81			
81/82			
82/83			
83/84			
84/85			
85/86			0
86/87			13
87/88			21
88/89			18
89/90			20
90/91			35
91/92			18

Sek II
  Sek I
  LP

Quelle:  
 Kap.-Summen-Statistik  
 Erstsemester:  
 Neumatrikulierte einschl. Fachwechsler ohne  
 Anrechnung vorheriger Studienleistungen (keine  
 "Quereinsteiger" aus höheren Fachsemestern)  
 Gesamtzahl:  
 Studierende (einschl. Beurlaubte) im  
 1. Studiengang

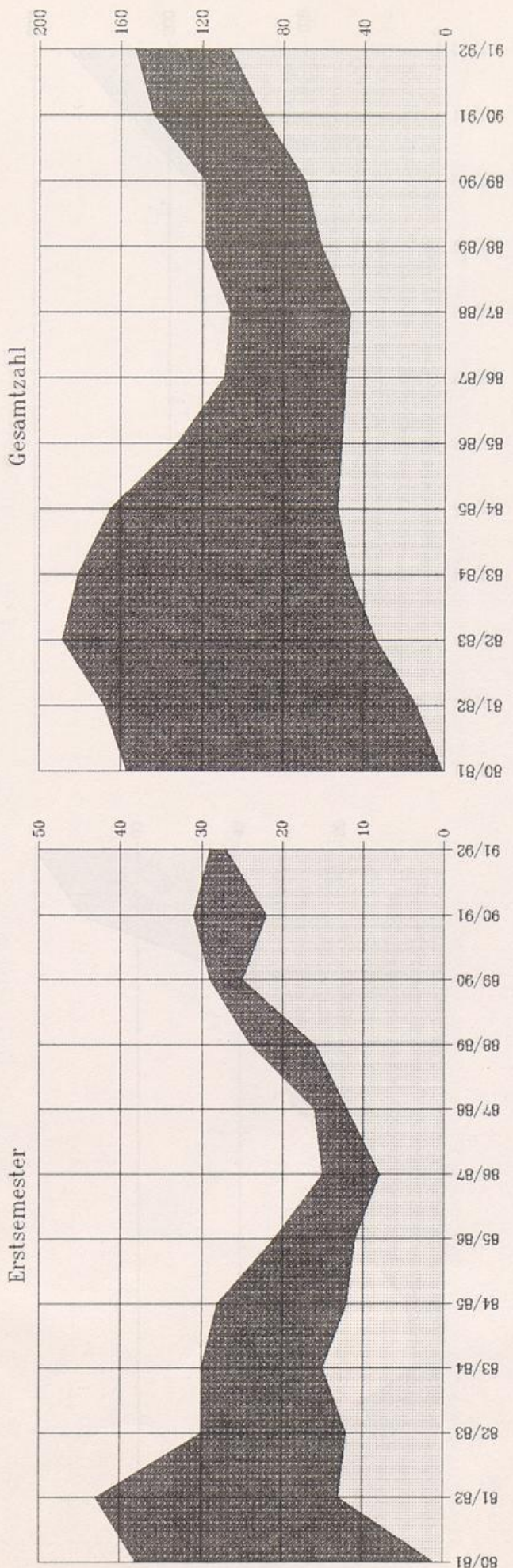
	LP	Sek I	Sek II
80/81			
81/82			
82/83			
83/84			
84/85			
85/86			0
86/87			33
87/88			60
88/89			68
89/90			91
90/91			123
91/92			108



# Lehramtsstudienfach *Textilgestaltung*

Studienfälle (LP = 1.-3. Fach; S I und S II = 1. u. 2. Fach)

Universität Paderborn  
Gesamthochschule



	LP	Sek I	Sek II
80/81	1	37	
81/82	13	30	
82/83	12	18	
83/84	15	15	
84/85	12	16	
85/86	11	10	
86/87	8	7	
87/88	12	4	
88/89	16	8	
89/90	25	4	
90/91	22	9	
91/92	27	2	

Sek II  
  Sek I  
  LP

Quelle:  
 Kap.-Summen-Statistik

Erstsemester:  
 Neumatrikulierte einschl. Fachwechsler ohne  
 Anrechnung vorheriger Studienleistungen (keine  
 "Quereinsteiger" aus höheren Fachsemestern)

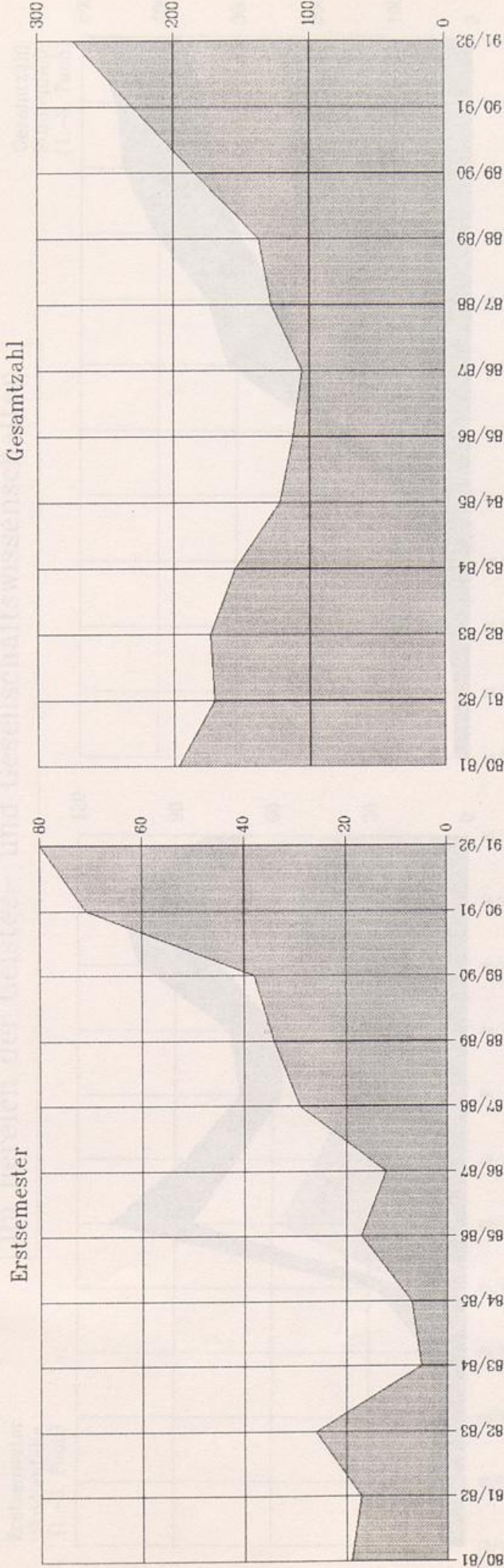
Gesamtzahl:  
 Studierende (einschl. Beurlaubte) im  
 1. Studiengang

	LP	Sek I	Sek II
80/81	1	156	
81/82	14	154	
82/83	34	155	
83/84	47	134	
84/85	53	112	
85/86	51	81	
86/87	49	60	
87/88	47	59	
88/89	61	57	
89/90	69	49	
90/91	90	54	
91/92	106	47	

# Lehramtsstudienfach *Wirtschaftswissenschaften* (berufliche Fachrichtung)

Studienfälle (LP = 1.-3. Fach; S I und S II = 1. u. 2. Fach)

Universität Paderborn  
Gesamthochschule



	LP	Sek I	Sek II
80/81			19
81/82			17
82/83			26
83/84			5
84/85			7
85/86			17
86/87			12
87/88			29
88/89			34
89/90			38
90/91			71
91/92			80

LP  
 Sek I  
 Sek II

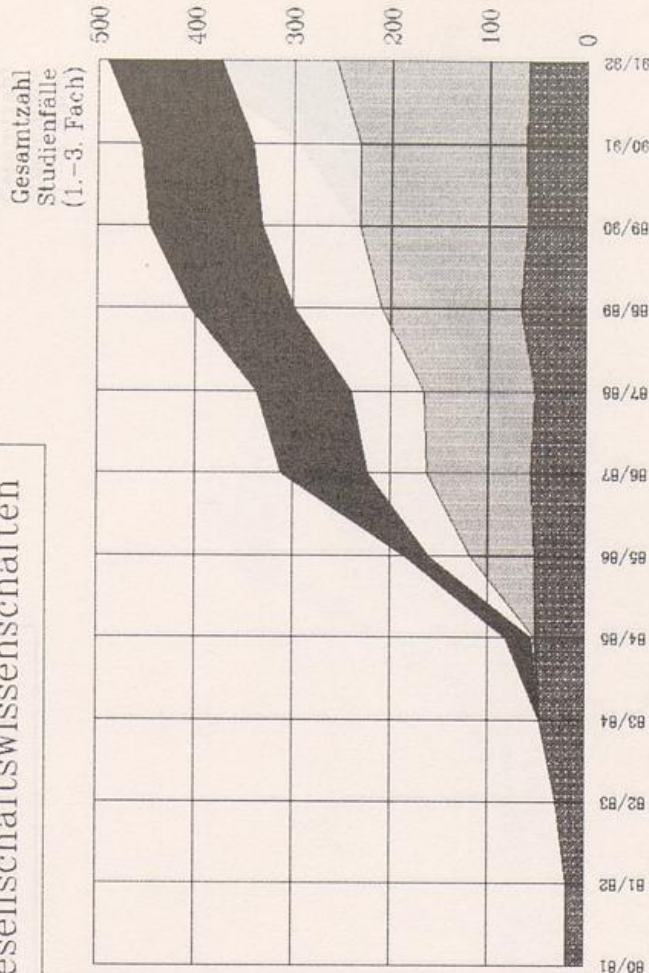
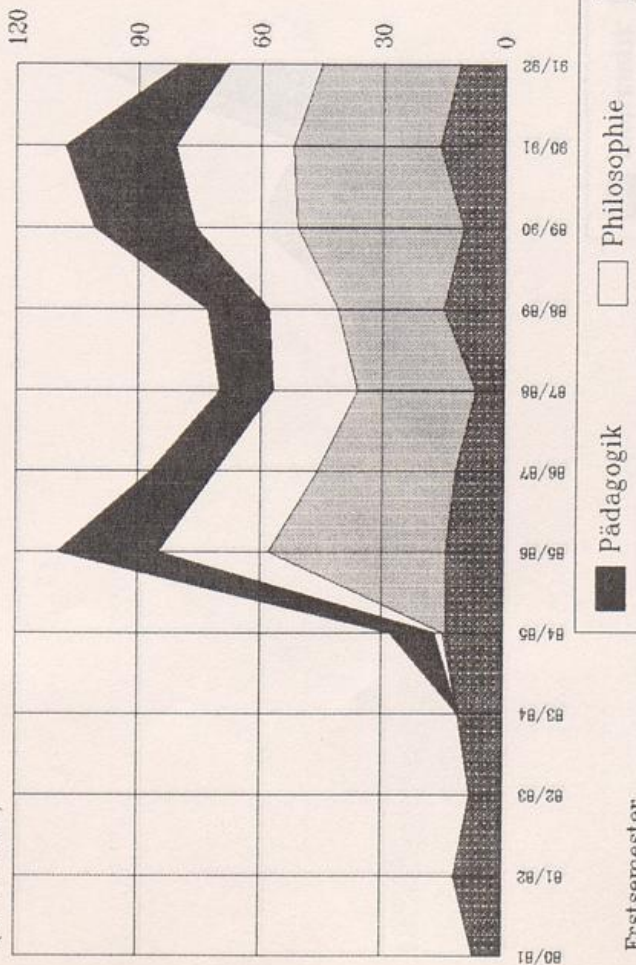
Quelle:  
 Kap.-Summen-Statistik  
 Erstsemester:  
 Neumatrikulierte einschl. Fachwechsler ohne  
 Anrechnung vorheriger Studienleistungen (keine  
 "Quereinsteiger" aus höheren Fachsemestern)  
 Gesamtzahl:  
 Studierende (einschl. Beurlaubte) im  
 1. Studiengang

	LP	Sek I	Sek II
80/81			197
81/82			170
82/83			173
83/84			155
84/85			122
85/86			112
86/87			105
87/88			128
88/89			137
89/90			184
90/91			230
91/92			274

Universität Paderborn  
Gesamthochschule

Entwicklung der Magister-Studiengänge  
im Bereich der Geistes- und Gesellschaftswissenschaften

Erstsemester  
Studienfälle  
(1.-3. Fach)



Erstsemester

	80/81	81/82	82/83	83/84	84/85	85/86	86/87	87/88	88/89	89/90	90/91	91/92
Musikwissenschaft	7	12	8	11	14	14	12	7	7	10	16	11
Geschichte				1	44	27	34	29	29	41	36	34
Philosophie				2	27	25	25	21	17	25	29	23
Pädagogik				11	25	16	13	13	15	25	27	12

Gesamtzahl

	80/81	81/82	82/83	83/84	84/85	85/86	86/87	87/88	88/89	89/90	90/91	91/92
Musikwissenschaft	19	19	29	46	51	52	56	52	68	60	61	59
Geschichte				1	86	106	114	144	172	171	171	196
Philosophie				3	42	81	74	69	100	109	109	117
Pädagogik				27	25	89	98	106	115	115	115	117

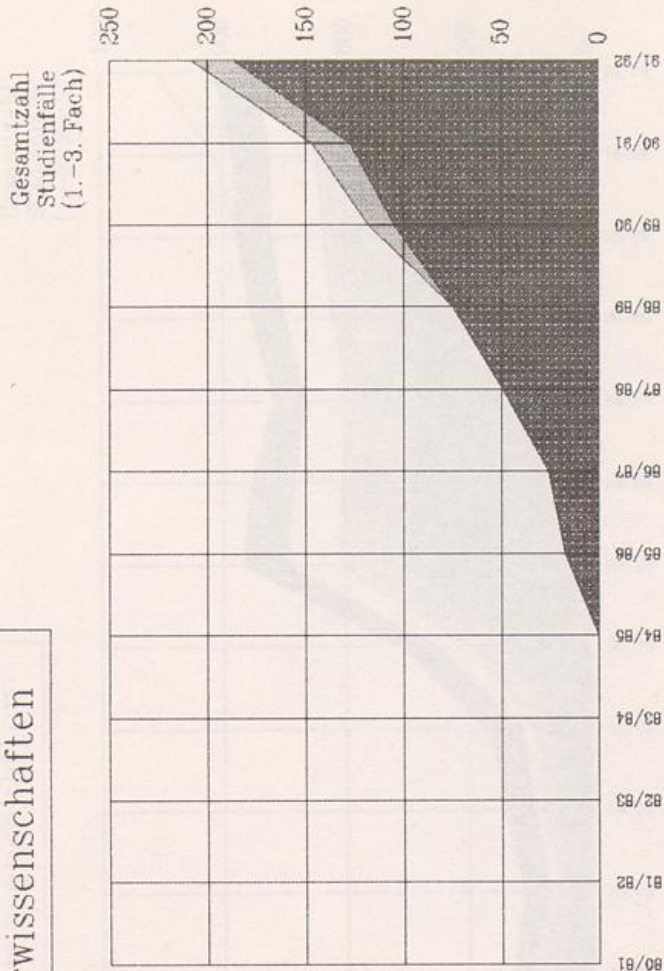
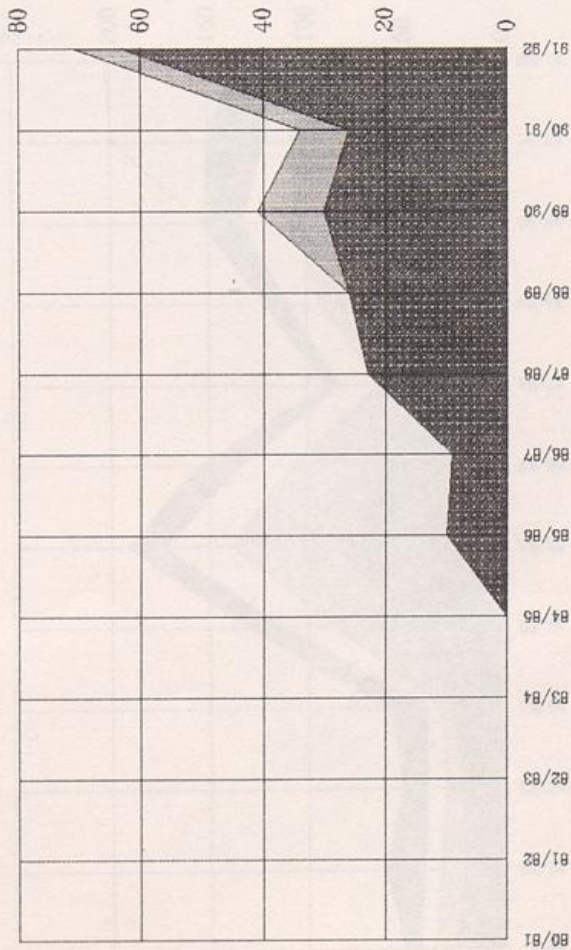
Quelle:  
Kap.-Summen-Statistik

Erstsemester:  
Neumatrikulierte einschl. Fachwechsler ohne Anrechnung vorheriger  
Studienleistungen (keine 'Quereinsteiger' aus höheren Fachsemestern)

Gesamtzahl:  
Studierende (einschl. Beurlaubte) im 1. Studiengang

Entwicklung der Magister-Studiengänge  
im Bereich der Naturwissenschaften

Erstsemester  
Studienfälle  
(1.-3. Fach)



Erstsemester

	80/81	81/82	82/83	83/84	84/85	85/86	86/87	87/88	88/89	89/90	90/91	91/92
Geographie					10	9	23	26	30	26	26	63
Informatik									11	8	8	8

Geographie

Informatik

Gesamtzahl

	80/81	81/82	82/83	83/84	84/85	85/86	86/87	87/88	88/89	89/90	90/91	91/92
Geographie					17	26	49	75	105	127	186	186
Informatik									13	20	22	22

Quelle:  
Kap.-Summen-Statistik

Erstsemester:  
Neumatrikulierte einschl. Fachwechsler ohne Anrechnung vorheriger  
Studienleistungen (keine "Quereinsteiger" aus höheren Fachsemestern)

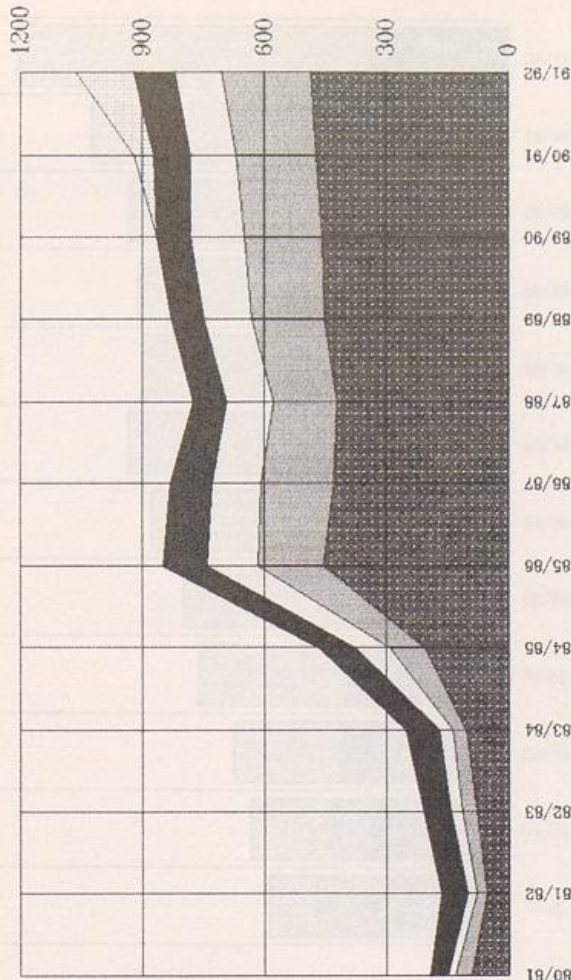
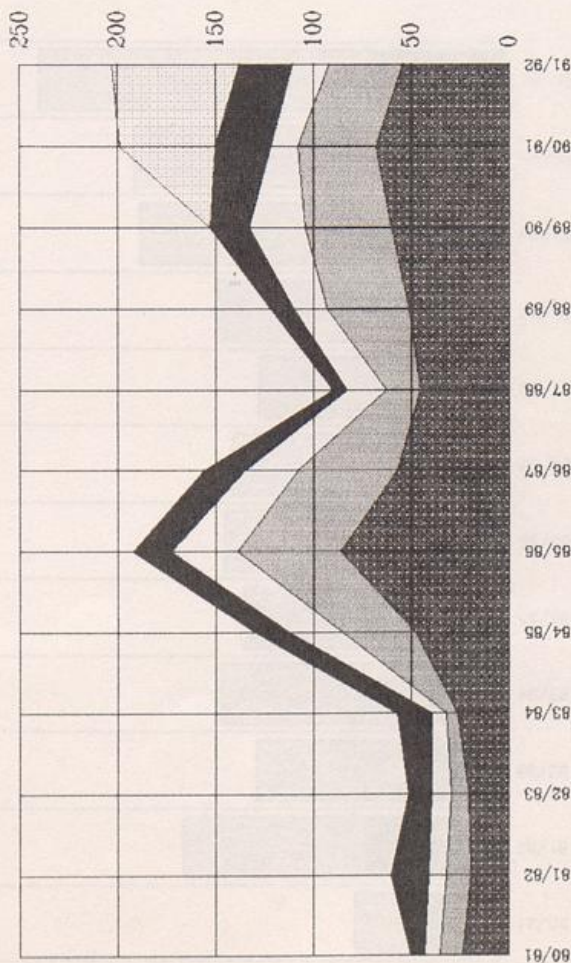
Gesamtzahl:  
Studierende (einschl. Beurlaubte) im 1. Studiengang

Universität Paderborn  
Gesamthochschule

Erstsemester  
Studienfälle  
(1.-3. Fach)

Entwicklung der Magister-Studiengänge  
im Bereich der Sprachwissenschaften

Gesamtzahl  
Studienfälle  
(1.-3. Fach)



Medienwissenschaft
  Allg. Literaturw.
  Romanistik
  Anglistik
  Germanistik

Erstsemester

	80/81	81/82	82/83	83/84	84/85	85/86	86/87	87/88	88/89	89/90	90/91	91/92
Germanistik	23	19	20	28	48	66	57	45	51	60	68	54
Anglistik	12	13	9	6	37	53	51	18	42	44	40	38
Romanistik	8	9	10	7	27	34	27	20	17	29	14	19
Allg. Literaturw.	7	19	12	18	17	19	21	7	12	20	28	27
Medienwissenschaft											49	65

Gesamtzahl

	80/81	81/82	82/83	83/84	84/85	85/86	86/87	87/88	88/89	89/90	90/91	91/92
Germanistik	93	53	80	104	205	464	430	420	453	458	471	484
Anglistik	38	27	34	34	88	161	179	158	177	192	169	220
Romanistik	19	20	28	32	84	126	120	114	119	131	112	116
Allg. Literaturw.	42	66	67	82	89	107	103	82	80	83	89	99
Medienwissenschaft											49	143

Erstsemester:

Neuimmatriulierte einschl. Fachwechsler ohne Anrechnung vorheriger Studienleistungen (keine "Quereinsteiger" aus höheren Fachsemestern)

Quelle:  
Kap.-Summen-Statistik

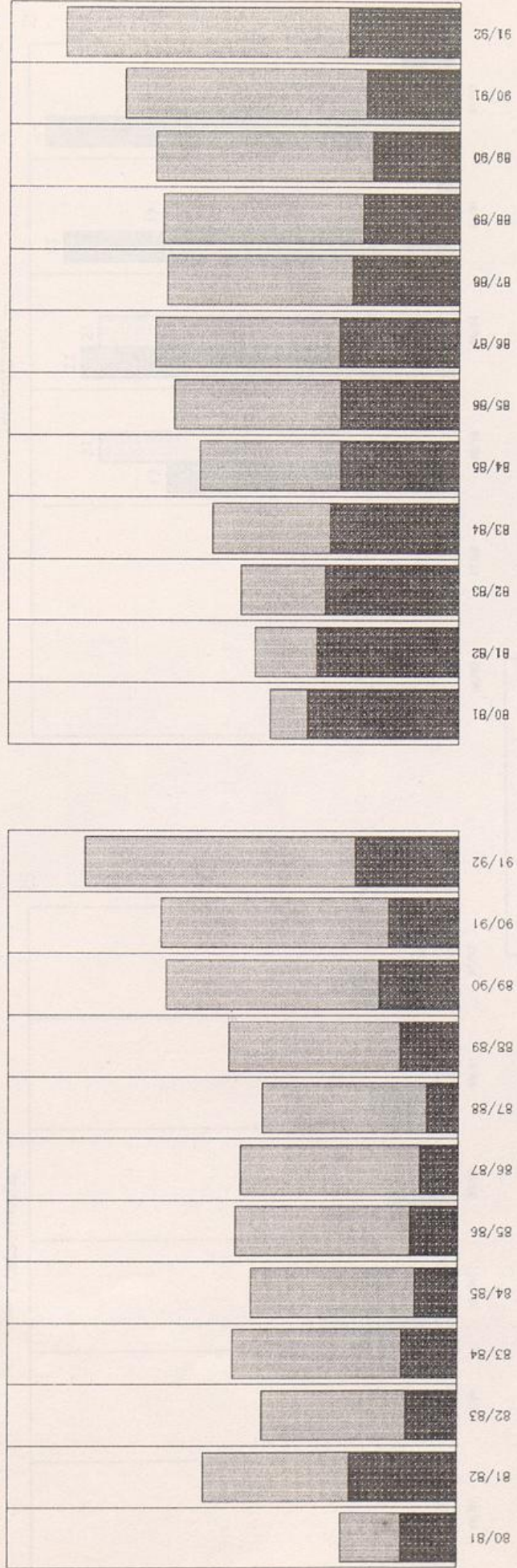
Gesamtzahl:  
Studierende (einschl. Beurlaubte) im 1. Studiengang

Universität Paderborn  
Gesamthochschule

Entwicklung der geisteswissenschaftlichen Studiengänge

Erstsemester

Gesamtzahl



Dipl. Pädagogik

Magister Artium

Dipl. Pädagogik

Magister Artium

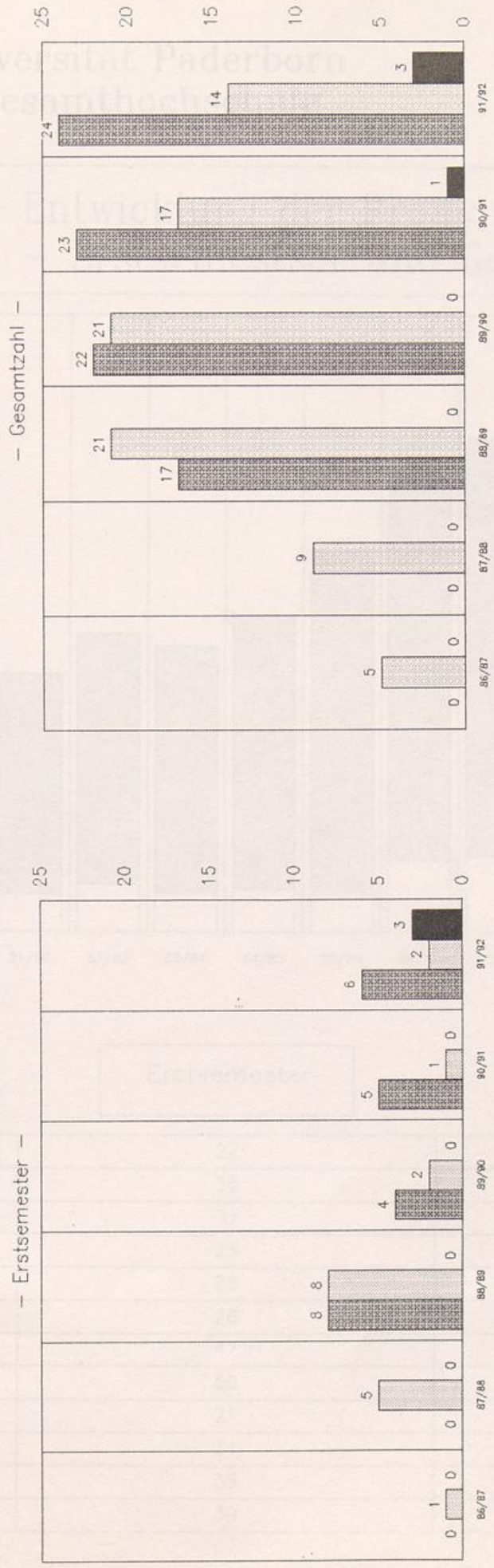
80/81	25	27	
81/82	48	85	
82/83	23	64	
83/84	25	75	
84/85	19	73	
85/86	21	78	
86/87	17	80	
87/88	14	73	
88/89	26	76	
89/90	35	95	
90/91	31	101	
91/92	46	120	

80/81	336	84	
81/82	314	138	
82/83	296	188	
83/84	285	262	
84/85	264	311	
85/86	264	368	
86/87	265	409	
87/88	238	411	
88/89	213	446	
89/90	193	482	
90/91	207	536	
91/92	246	629	

Quelle:  
Kap.-Summen-Statistik  
Erstsemester:  
Neumatrikulierte einschl. Fachwechsler ohne  
Anrechnung vorheriger Studienleistungen (keine  
"Quereinsteiger" aus höheren Fachsemestern)  
Gesamtzahl:  
Immatrikulierte (einschl. Beurtaubte) im  
I. Studiengang

Universität Paderborn  
Gesamthochschule

Entwicklung der Ergänzungs- und Aufbaustudien



EET
  EMB
  SLIT

Quelle: Kap.-Summen-Statistik  
 Erstsemester: Neumatrikulierte einschl. Fachwechsler ohne Anrechnung vorheriger Studienleistungen (keine "Quereinsteiger" aus höheren Fachsemestern)  
 Gesamtzahl: Inmatrikulierte (einschl. Beurlaubte)

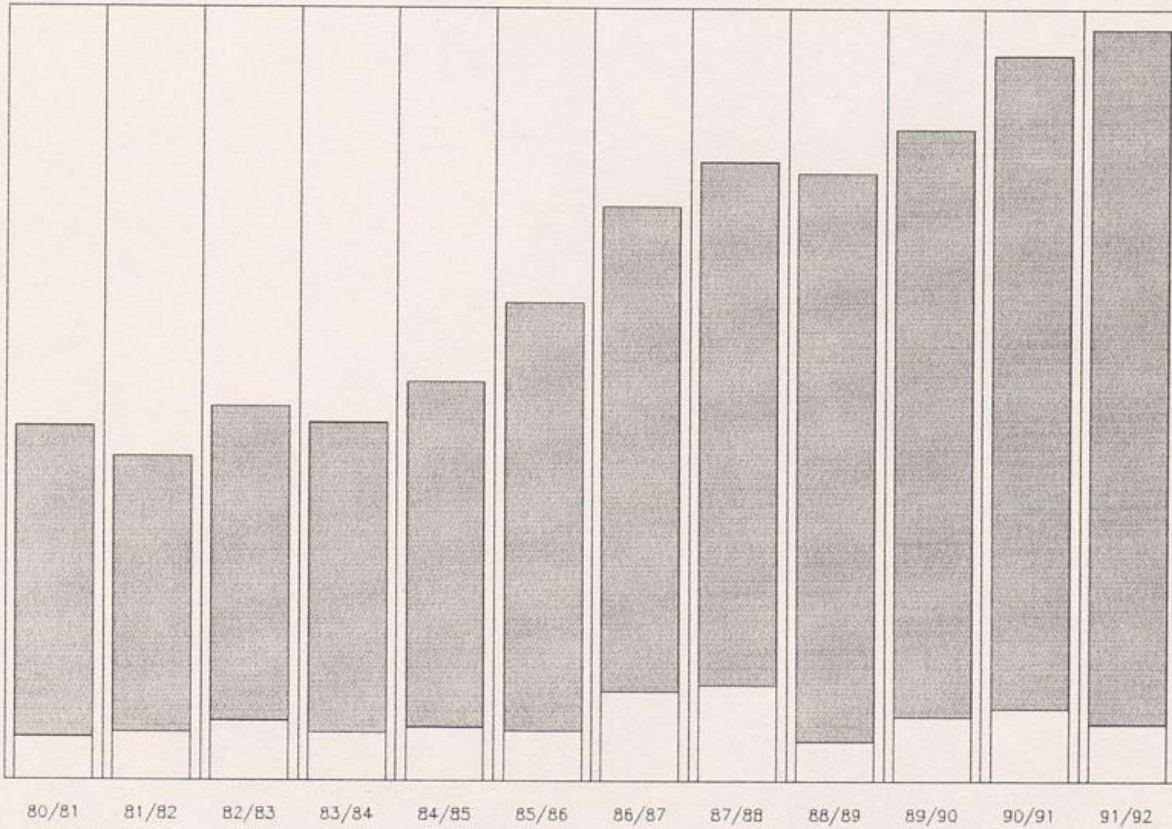
	EET	EMB	SLIT
86/87	0	1	0
87/88	0	5	0
88/89	8	8	0
89/90	4	2	0
90/91	5	1	0
91/92	6	2	3

86/87	0	5	0
87/88	0	9	0
88/89	17	21	0
89/90	22	21	0
90/91	23	17	1
91/92	24	14	3

EET = Ergänzungsstudium Elektrotechnik  
 EMB = Ergänzungsstudium Maschinenbau  
 SLIT = Sprach- u. Literaturwiss.; Informations- u. Textverarbeitung

Universität Paderborn  
Gesamthochschule

Entwicklung der Promotionsstudien  
– Erstsemestser und Gesamtzahl –



Erstsemester

Gesamtzahl

80/81	22	162
81/82	25	143
82/83	31	163
83/84	25	161
84/85	28	179
85/86	26	222
86/87	47	251
87/88	50	271
88/89	21	294
89/90	34	304
90/91	38	338
91/92	30	360