



UNIVERSITÄTS-
BIBLIOTHEK
PADERBORN

Universitätsbibliothek Paderborn

**Epitaphium Reverendissimi, Illustrissimi Ac Amplissimi
Domini, Domini Georgii Sigefridi Collegiatæ Ecclesiæ
Canon. Regul. In Stainz Præpositi, S.C.M. Consiliarij, &c.**

Abraham <a Sancta Clara>

[Salzburg], 1688

urn:nbn:de:hbz:466:1-36459

36

10

10

21

1710 my

EPITAPHIUM

REVERENDISSIMI, ILLUSTRISSIMI
AC AMPLISSIMI
DOMINI, DOMINI

G E O R G I I S I G E F R I D I

COLLEGIATÆ ECCLESIAE CANON.
REGUL. IN STAINZ PRÆPOSITI,
S. C. M. CONSILIARIJ, &c.

Qui piè in Domino obiit Gracij, ANNO M. DC. LXXXIII. Die 7. Julij.

ENVIATOR!



*Um bella flagrant Pacem quæsit,
Dum castra tonant, Astra petijt,
Dum cuncti vigilant obdormivit
in Domino.*

Quis?

Reverendissimus & Amplissimus Præsul,
Amatissimus & Amantissimus Antistes
Stainzensis

Georgius Sigefridus:*

*Cujus Exuviae hic jacent,
ast gloriam ejus haud crede sepultam.*

Jacet hic,

Qui in via peccatorum non stetit,

Jacet hic,

Qui semper ambulabat in Lege Domini.

Jacet hic,

Qui in Cathedra Pestilentiae non sedit.

);(

Vir

* Ex Illustrissi-
ma Baronum
Jöchlinger Fa-
milia.

Vir sanè non à *Viribus*,
Quibus caruit,
Sed à *Virtutibus*
Quibus claruit,
Nominatissimus,
Fulgorem Profapiæ Virtutum Nobilitate
Ita congeminavit,
Ut primis Vitæ Annis in *Scientia*
ac *Conscientia* nulli extiterit secundus.
Postquam multas Orbis partes peragravit,
agnovit,
Quòd in *Orbem* vertatur *Orbis*,
Quòd mundus sit in *Maligno* seu
In *Malo* igne positus.
Hinc ingenuo instinctu, ingenitum sibi Votum
statuit, *servire* Deo, *servare* animam.
Factus igitur *Sigefridus*, qui Pacis nomen gerebat
in nomine, *Miles* Chritti.
Factus inquam *Canonicus*, sed fermè *Canonizandus*,
Nam integer vitæ, scelerisque purus
Ita vixit,
Ut probatus in omnibus, Probus in singulis,
Ubivis, cuivis,
Specimen dederit Pietatis.
Decuit ergò, ut hicce virtutum Candidatus
Dominicâ in *Albis* ad *Album*
scriptus sit Antistitum,
Quem nemo unquam nigro notavit calculo.
Præsul iste non tam *Electus*, quam *Dilectus*,
tot annis *profuit*,
quot annis *presuit*.
semper ferreus ergà se,
semper aureus ergà alios,
Parens alijs,
Vitricus sibi.

Duro

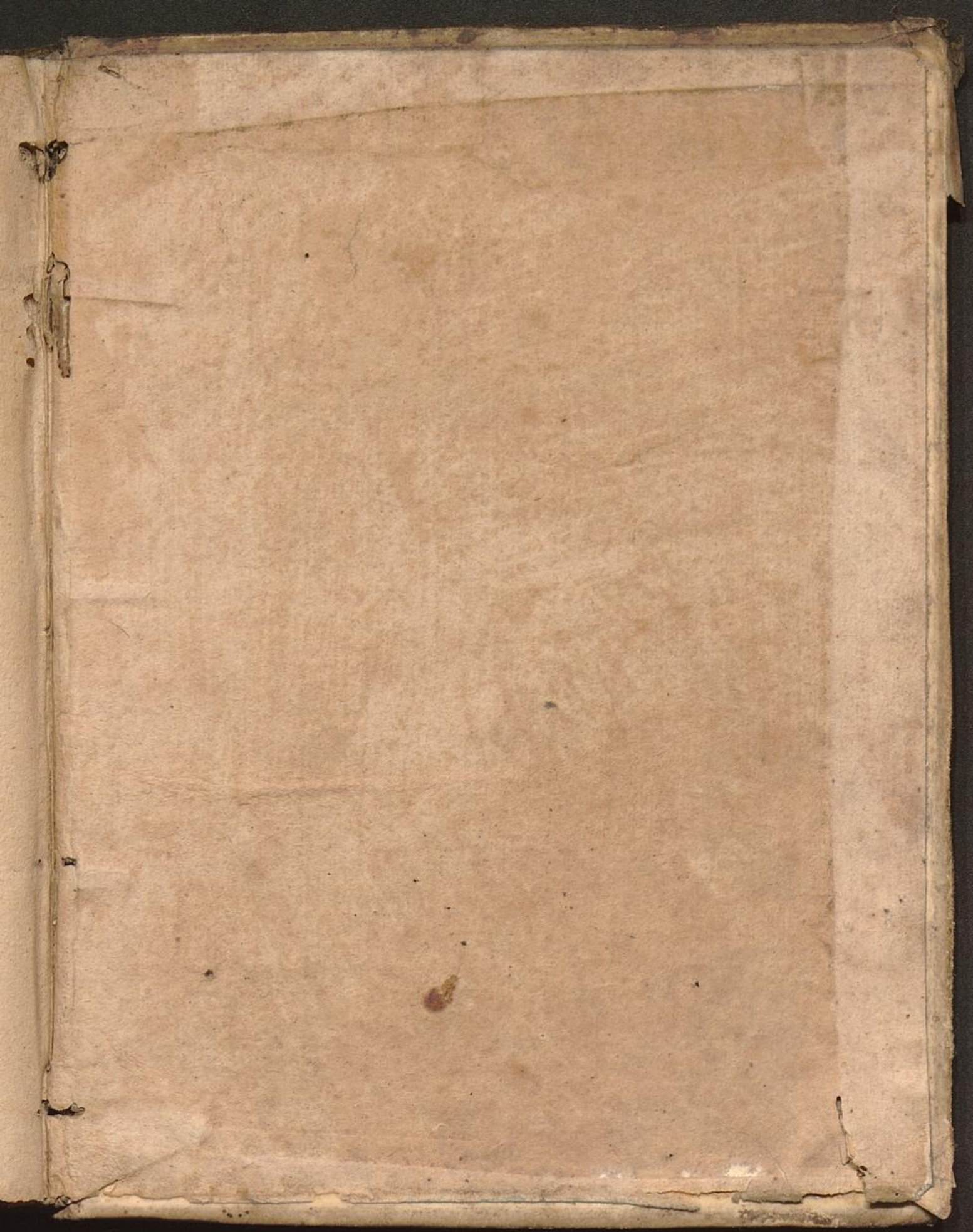
Duro tot annis stramine, pro Lecto usus est;
molles respuendo plumas,
Felicius forsan sine his volaturus
ad Astra.

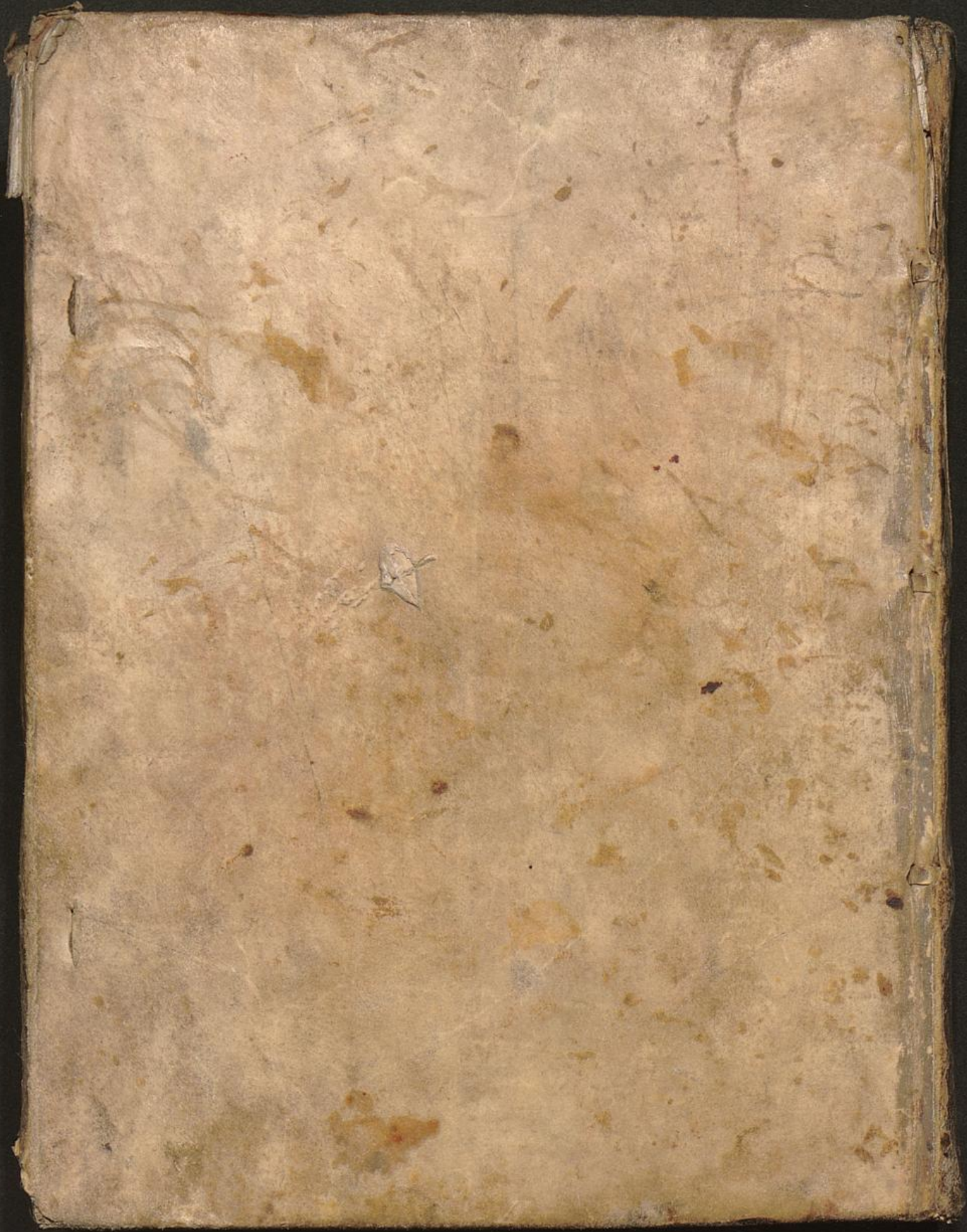
Caro ei *chara* non fuit,
Quam diurnis æquè ac diuturnis
Spontè afflixerat crucitatibus;
Fors benè perpendit, quòd,
E terris non sit, mollis ad Astra via.
Santior semper vixit, quàm *sanior*,
Hinc multis annis *ager*, attamen nil tulit *egre*,
Mirabantur medici,
Quòd Patientem tam *patientem* sint sortiti,
Qui tantum gloriabatur in *Cruce Domini*,
& se *Cruci-ferum* pro ditissimo reputabat.
Durus Nemini fuit, nisi Templo,
Cui revera Saxeum se ostenderat,
Nam *Ædem* sacram novis instauravit, muris & lapidibus,
Est ne hoc *dilapidare* pecuniam?
Binas huic Basilicæ adjunxit turres,
Non tam munificè, quàm magnificè
In sublime erectas,
In hoc arguitur,
Quòd voluerit *altum sapere*;
Sed non sine gloria,
Quàm si tacerent Homines,
Non silerent aëra clangentia,
Ope & opera tanti Præsulis suspensa
Et ecce!
Cecidit hicce Pientissimus Præsul,
Qui *muros & mores* cadere non admisit:
sic verè non fermè
Omnes sumus ignavi Grammatici,
qui hunc casum *declinare*
non scimus.

Ast vos ô Domini Canonici!
Quodd si Celsissimus Archi Præsul Salisburgensis
Quæsierit, ubi vester sit Præpositus?
Dicite, eum ivisse *solis* - burgum,
Quo mense?
In Julio, tempore *messis* ab Invida mortis
Falce fuisse defalcatum, dicite,
quâ die?
7ma hujus, ut in cælis inveniret 8
videlicet Beatitudines,
quâ Horâ?
Decimâ, nam qui temper in *Cruce* vixit,
In *X* pariter mori voluit,
O dura mors!
Dura certè, quia *ossea*,
Tu nobis rapuisti eum,
& sub hoc Lapide condidisti,
Qui lapis erat *Angularis*
Collegiæ Ecclesiæ *Stainzensis*:
Tu extinxisti eum,
Qui fuit *Lumen* Regularium:
Siccine *Parcæ* nemini *parcunt*?
sed quid lugemus?
Ille *Tartaros* effugit & *Tartara*
Nos adhuc periclitamur,
Ille requiescit In *Pace*,
Nos bello obruimur,
Ille jacet in *Tumulo*,
Nos autem in *tumultu*;
Verus *Sigefridus*, qui mortem
maluit subire, quam Martem.

Obtulit Fr. ABRAHAM.

EPI-







Toraham
S. Patro