



UNIVERSITÄTS-
BIBLIOTHEK
PADERBORN

Universitätsbibliothek Paderborn

Wo die Lippe quillt

Schaller, Rudolf

Bad Lippspringe, 1928

Kurzweil und Geselligkeit

urn:nbn:de:hbz:466:1-14894

Wohnung, Speis und Trank

Unser Badeort bietet seinen Besuchern annehmlliche Unterkunfts-
möglichkeiten und eine Beköstigung, die in solcher Güte und Reich-
haltigkeit nur hier verabfolgt wird. Besonders wer eine gediegene,
gut bürgerliche Kost liebt, kommt auf seine Rechnung. Die tat-
kräftige Gastlichkeit unserer Pensionswirte trägt nicht wenig zu den
oft geradezu überraschenden Heilerfolgen des Kurgebrauchs bei.
Freundliches, gefälliges Entgegenkommen wird dem Gaste hier zuteil,
und der gemütlliche zwanglose Verkehrston verleiht dem Kurleben
die ihm eigentümlliche behagliche Wärme.

Die Sanatorien und meisten Pensionen und Hotels liegen mitten
im Grünen, unmittelbar oder dicht am städtischen Kurwalde oder
den Kurparks. Es werden Zimmer mit voller oder auch teilweiser
Verpflegung abgegeben.

Lastkraftwagen-Betrieb

Transport von Gütern u. Frachten ✦ Beladen u.
Entladen von Waggons ✦ Abschleppen von Auto-
mobilen ✦ Ausflüge von Vereinen u. Pensionen.

Aug. Reith, Bad Lippspringe

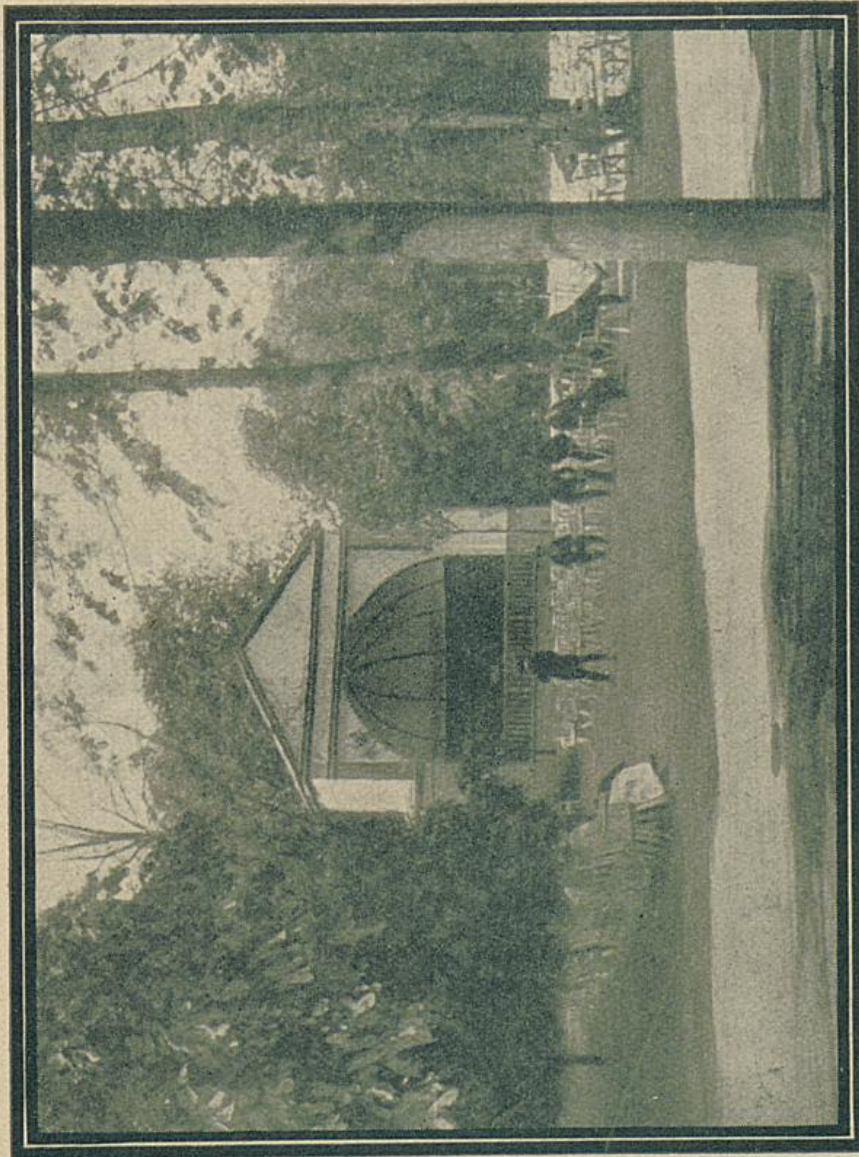
Richtweg 6 — Tel. Nr. 67

Die Vermieter bedürfen der Genehmigung des Gemeindevor-
stands, und zwar werden zur Vermietung an Kurgäste nur Räume
konzessioniert, die den Vorschriften der als vorbildlich anerkannten
Lippspringer Wohnungsordnung entsprechen.

Kurzweil und Geselligkeit

Zur Annehmlichkeit der Kur trägt die Unterhaltung und Zer-
streuung in unserm Badeort bei. Während der Trinkstunden lauschen
die Kurgäste den Klängen des Kurorchesters, das von Mitte April
bis Ende September täglich 2—3mal in der Regel im Kurpark, den
Winter über in kleinerer Besetzung an den Nachmittagen im Kur-
saal konzertiert. Der 80 Morgen große Kurpark gewährt durch die
lauschigen Spaziergänge unter seltenen schönen Bäumen und durch
farbenprächtige gärtnerische Anlagen eine Fülle von Anregungen.
Ebenso gern wird von den Kurgästen der unmittelbar an die Stadt
grenzende Kurwald aufgesucht, der sich liebevoller Pflege seitens der
Stadtverwaltung erfreut und auf seinem ausgedehnten Wegenetz

viele Möglichkeiten zu immer aufs neue fesselnden Spaziergängen unter dem frischen Grün der Tannen- und Laubbäume in würziger, stärkender Luft bietet. Dank ihres kiesigen Untergrundes sind die von den Verwaltungen sorgfältig unterhaltenen Wege in Wald und Park auch nach Niederschlägen immer gleich wieder bequem gangbar.



Konzertplatz

Für künstlerische Unterhaltung wird neben den regelmäßigen Kurkonzerten durch Theater-, Solisten- und Vortragsabende, für gesellige Unterhaltung durch Reunions Sorge getragen. Besonderer Beliebtheit erfreuen sich auch die Park-Illuminationen. Schließlich locken aus der Umgebung eine ganze Reihe schöner Ausflugsorte, die unten ausführlicher beschrieben sind.

Die
Kur im Hause

mit
dem **Inhalator** nach
Prof. Dr. Brackmann

Facharzt für Lungen- und Halsleiden
Privat-Heilanstalt und Inhalatorium
Bad Lippspringe



mit den Spezial-Inhalaten Nr. 1, 2 und 3
Glänzend bewährt! Viele ärztliche Anerkennungen!

—*—
Fordern Sie nähere Auskunft
von der General-Versandstelle

Walter Kellner

Schlangen-Lippe.